

ESIHISTORIALLISEN KOHTEEN TARKASTUS

Johtotiedot:

Kuntanumero 315 Tunnuslaji 1 Muinaisjäännöksen numero 16

Kunta KÄLVIÄ

Alue Hilli

Kohteen nimi Kirkkokangas

Rauhoitusluokka: 1 = Kokonaan I luokassa, 2 = Kokonaan II luokassa, 3 = Luokissa I ja II, 4 = Luokissa I, II ja III, 5 = Luokissa I ja III, 6 = Luokissa II ja III, 7 = Kokonaan luokassa III

Peruskartta (nro, nimi, painovuosi) 2324 04 RITA / 1978

x = 7078 05 y = 479 60 z = n 40 m Ala \_\_\_\_\_

Kunto: 1 = Koskematon, 2 = Tutkittu osittain, 3 = Tutkittu kokonaan, 4 = Tuhoutunut osittain, 5 = Tuhoutunut kokonaan, 6 = Tutkittu ja tuhoutunut osittain, 7 = Tutkittu ja tuhoutunut kokonaan

Alkuperäisyys: 1 = Täysin alkuperäinen, 2 = Entisöity osittain, 3 = Entisöity kokonaan, 4 = Siirretty alkup. paikaltaan

Hoitotarve: 1 = Vaatii entistämistä, 2 = Vaatii kunnostamista tai korjausta, 3 = Vaatii puhdistamista tai esiin kaivamista, 4 = Vaatii tuki- tai suojarakenteita tms., 5 = Vaatii tutkimuksia tuhoutumisen estämiseksi, 6 = Vaatii jatkuvaa hoitoa, 7 = Ei vaadi hoitotoimenpiteitä

Hoitotilanne: 1 = Peruskunnostettu, 2 = Tuettu rakentein, 3 = Pidetään puhtaana

Rajaustarkkuus: 1 = Rajattu arvion pohjalta, 2 = Rajattu osittaisella koekaivauksella, 3 = Rajattu kokonaan epävarmasti koekaivauksin, 4 = Rajattu kokonaan luotettavin koekaivauksin, 5 = Näkyvät rakenteet

Vahvistustapa: 1 = Rajattu vain muinaisjäännösalue, 2 = Rajattu vain suoja-alue, 3 = Rajattu sekä muinaisjäännös- että suoja-alue

Maastomerkitä: 1 = Kuparitaulu, 2 = Kertova taulu, 3 = Paalurajaus ilman taulua, 4 = Paalurajaus ja taulu, 5 = Aitaus ja taulu, 6 = Rakennus ympärillä ja taulu

**Tyyppitiedot:**

Muinaisjäännöstyyppi röykkiöitä, kivivalli ja asuinpaikka

Lukumäärä (esim. röykkiöitä) 3+ 1 +1

(Pää)ajoitus kivikauden loppu/prk ??

**Omistustiedot:**

Kunta (3 nro:a) \_\_\_\_\_ Kylä (3 nro:a) \_\_\_\_\_ Talo (4 nro:a) \_\_\_\_\_ Tila (4 nro:a) \_\_\_\_\_  
(Kohde useamman kunnan, kylän jne. alueella - ks. huomautukset)

(Kortteli, tontti, palsta tms.) \_\_\_\_\_

Tilan ym. nimi \_\_\_\_\_ Rno 7 \_\_\_\_\_

Omistaja, vuokraaja \_\_\_\_\_

Osoite \_\_\_\_\_ Puhelin \_\_\_\_\_

Aiemmat tiedot (verifikaatit, tarkastukset, tutkimukset, mj-luettelot kirjallisuus) \_\_\_\_\_

inv. 1981:27 , SKL Kälviä 16

Aiemmat löydöt (museonumerot) \_\_\_\_\_

**Tarkastusselostus**

Liitteet: peruskarttaote, muita liitteitä \_\_\_\_\_

valokuvat neg. \_\_\_\_\_, diat n:o \_\_\_\_\_

Tarkastuslöydöt KM 25005 kvartssia

Tarkastuksen aihe Antti Saaren löydöt

Tarkastaja Mirja Miettinen Tarkastuspäivä 23.5.1989

Ympäristö (rakennukset, tiet, vesistöt, sorakuopat ym.; karttaluonnos mikäli muutoksia peruskartasta), \_\_\_\_\_

Pieni mäenkumpare, verrattain jyrkkä, vanhan ja uuden maantien (Ullava-Kälviä-Kokkola) välillä.

Kohteen kuvaus (huomiot kohteesta, aikaisemmin tutkittu osa, koekuopajne. Muutokset aikaisemmasta. Nykyinen kunto.) \_\_\_\_\_

Kivikkoisen, osaksi jyrkkäreunaisen mäenkumpareen laella n 100x 100 m alueella on laajaa, osaksi katkelmallista kehävallia, melko epäselvää; laella vallin sisäpuolella on tasaisia, kuin kivistä raivattuja paikkoja. Kiviä on röykkiöinä, joista muutamia on vallin sisäpuolella, muutamia taas ulkopuolella. Röykkiöt ovat pieniä. läpim. arv. 1-3 m, matalia. Mäki on äskettäin hakattu paljaaksi ja pinta äestetty, valli on tällöin rikkoutunut, samoin jotkut röykkiöt. Suurista kivistä on aiheutunut, että äestys ei ole rikkonut kaikkia röykkiöitä! Äkeen urista oli Antti Saari kerännyt kvartseja. Myös tark. yht. löytyi kvart-  
Maastokuvaus (maaston laatu: pelto, metsä, ranta tms. Muoto: mäki, seja. rinne tms. Maaperä. Kasvillisuus.) \_\_\_\_\_

aukea mäki, sen laki, Kälviänjoen eteläpuolella.

Alueen laajuuden arviointiperuste \_\_\_\_\_

Luokitusehdotus perusteluineen \_\_\_\_\_ II

Ehdotus suoja-alueeksi perusteluineen \_\_\_\_\_

Havaintomahdollisuudet \_\_\_\_\_ hyvät

Opas \_\_\_\_\_ Antti Saari

Rauhoitustoimenpiteet maastossa (yhteys maanomistajaan, kiireelliset ilmoitukset jne.) \_\_\_\_\_



Aluetta koskevat maankäyttösuunnitelmat, kiireellisyys \_\_\_\_\_

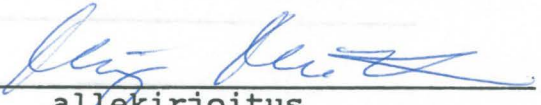
Lähilöytöjä \_\_\_\_\_

Perimätieto (kertoja, ikä) \_\_\_\_\_

Selostus jätetty

Hki  
paikka

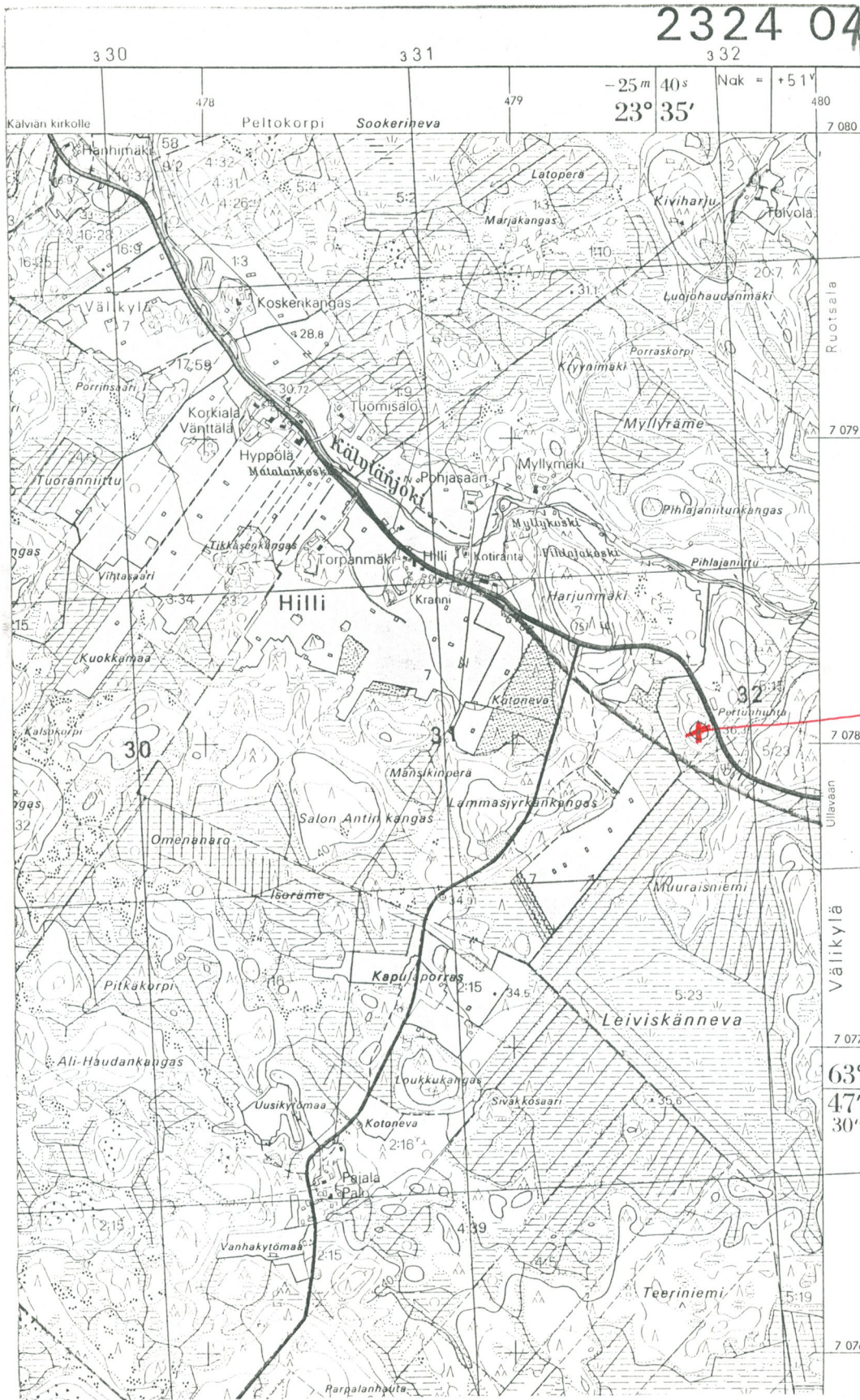
14.12.1989  
päiväys

  
allekirjoitus  
Mirja Miettinen

Huomautuksia, lisäyksiä \_\_\_\_\_

2324 04

RITA  
/1978+1987



KÄLVIA  
16