

## ESIHISTORIALLISEN KOHTEEN TARKASTUS

## Johtotiedot:

Kuntanumero 315 Tunnuslaji 1 Muinaisjäännöksen numero 15Kunta KÄLVIÄAlue VälikyläKohteen nimi Harjunmäki/Hillinmäki

Rauhoitusluokka: 1 = Kokonaan I luokassa, ② = Kokonaan II luokassa, 3 = Luokissa I ja II, 4 = Luokissa I, II ja III, 5 = Luokissa I ja III, 6 = Luokissa II ja III, 7 = Kokonaan luokassa III

Peruskartta (nro, nimi, painovuosi) 2324 04 RITA/ 1978+87 päälle.x = 7078 28-30 y = 479 26 z = 37,5-40 Ala \_\_\_\_\_

Kunto: 1 = Koskematon, 2 = Tutkittu osittain, 3 = Tutkittu kokonaan, ④ = Tuhoutunut osittain, 5 = Tuhoutunut kokonaan, 6 = Tutkittu ja tuhoutunut osittain, 7 = Tutkittu ja tuhoutunut kokonaan

Alkuperäisyys: 1 = Täysin alkuperäinen, 2 = Entisöity osittain, 3 = Entisöity kokonaan, 4 = Siirretty alkup. paikaltaan

Hoitotarve: 1 = Vaatii entistämistä, 2 = Vaatii kunnostamista tai korjausta, 3 = Vaatii puhdistamista tai esiin kaivamista, 4 = Vaatii tuki- tai suojarakenteita tms., 5 = Vaatii tutkimuksia tuhoutumisen estämiseksi, 6 = Vaatii jatkuvaa hoitoa, 7 = Ei vaadi hoitotoimenpiteitä

Hoitotilanne: 1 = Peruskunnostettu, 2 = Tuettu rakentein, 3 = Pidetään puhtaana

Rajaustarkkuus: 1 = Rajattu arvion pohjalta, 2 = Rajattu osittaisella koekaivauksella, 3 = Rajattu kokonaan epävarmasti koekaivauksin, 4 = Rajattu kokonaan luotettavin koekaivauksin, 5 = Näkyvät rakenteet

Vahvistustapa: 1 = Rajattu vain muinaisjäännösalue, 2 = Rajattu vain suoja-alue, 3 = Rajattu sekä muinaisjäännös- että suoja-alue

Maastomerkitä: 1 = Kuparitaulu, 2 = Kertova taulu, 3 = Paalurajaus ilman taulua, 4 = Paalurajaus ja taulu, 5 = Aitaus ja taulu, 6 = Rakennus ympärillä ja taulu

**Tyyppitiedot:**

Muinaisjäännostyyppi asuinpaikka

Lukumäärä (esim. røykkiöitä) 1

(Pää)ajoitus kivikausi(loppu.KI?)

**Omistustiedot:**

Kunta (3 nro:a) \_\_\_\_\_ Kylä (3 nro:a) \_\_\_\_\_ Talo (4 nro:a) \_\_\_\_\_ Tila(4 nro:a) \_\_\_\_\_  
(Kohde useamman kunnan, kylän jne. alueella - ks. huomautukset)

(Kortteli, tontti, palsta tms.) \_\_\_\_\_

Tilan ym. nimi Väläkylä Rno 7

Omistaja, vuokraaja \_\_\_\_\_

Osoite \_\_\_\_\_

Puhelin \_\_\_\_\_

Aiemmat tiedot (verifikaatit, tarkastukset, tutkimukset, mj-luettelot kirjallisuus) \_\_\_\_\_

inv 1981:26

Aiemmat löydöt (museonumerot) \_\_\_\_\_

ks. inv.kert.

**Tarkastusselostus**

Liitteet: peruskarttaote, muita liitteitä \_\_\_\_\_

valokuvat neg. \_\_\_\_\_, diat n:o \_\_\_\_\_

Tarkastuslöydöt KM 2/004

Tarkastuksen aihe Antti Saaren löydöt KM 24505

Tarkastaja Mirja miettinen

Tarkastuspäivä 23.5.1989

Ympäristö (rakennukset, tiet, vesistöt, sorakuopat ym.; karttaluonnos mikäli muutoksia peruskartasta), \_\_\_\_\_

etelään laskeva peltorinne Harjunmäen SE päässä

Kohteen kuvaus (huomiot kohteesta, aikaisemmin tutkittu osa, koekuopa jne. Muutokset aikaisemmasta. Nykyinen kunto.) \_\_\_\_\_

rinnepelto vanhan ja uuden maantien välillä, laskee kohti ojanotkoa etelässä. Hiekkamaa. Löytöjä äestetyltä pellolta pääasiassa länsireunasta, rinteiden alaosa, harvakseltaan myös muualta. Hyvin asuinpaikaksi sopiva. ks. aiemmat löydöt ja inv. selostus.

Maastokuvaus (maaston laatu: pelto, metsä, ranta tms. Muoto: mäki, rinne tms. Maaperä. Kasvillisuus.) \_\_\_\_\_

etelärinne, pelto

Alueen laajuuden arviointiperuste \_\_\_\_\_

Luokitusehdotus perusteluineen II

Ehdotus suoja-alueeksi perusteluineen \_\_\_\_\_

Havaintomahdollisuudet hyvät

Opas Antti Saari

Rauhoitustoimenpiteet maastossa (yhteys maanomistajaan, kiireelliset ilmoitukset jne.) isäntä traktoreineen paikalla



Aluetta koskevat maankäyttösuunnitelmat, kiireellisyys

Lähilöytöjä

Perimätieto (kertoja, ikä)

Selostus jätetty

Hki 14.12.11989  
paikka päiväys



allekirjoitus

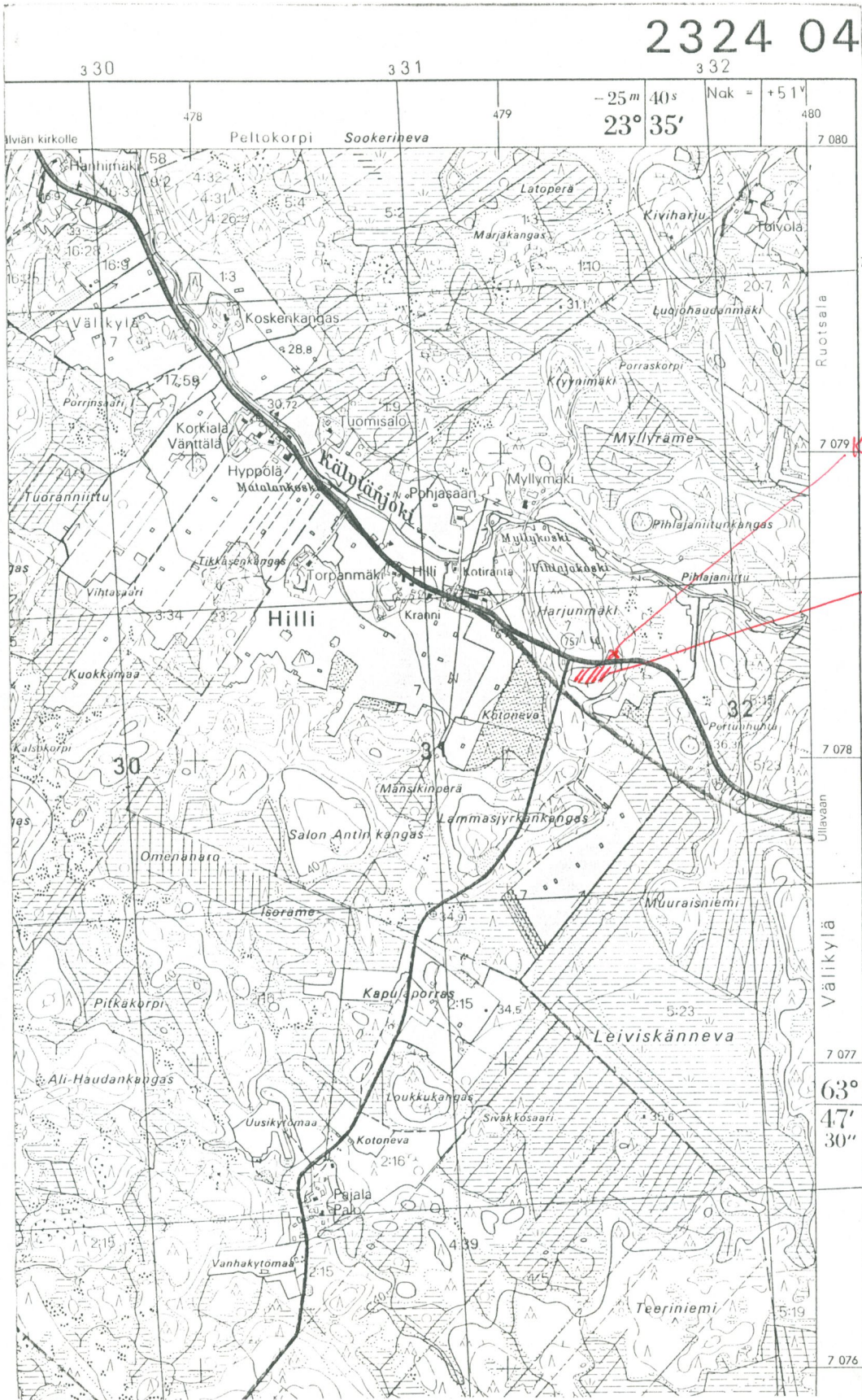
Mirja Miettinen

Huomautuksia, lisäyksiä

RITA

2324 04

11978 + 1987



KUARTSIT  
KM 25004:2

KÄLVÄ

15