

Arkeol. n. 197/12.5.1992

ARKEOLOGISEN KOHTEEN TARKASTUS

--	--	--

Tunnistetiedot

Kunta: KÄLVIA Inventointinumero: SKL 33
 Alue: Väläkylä Luokka: II
 Nimi: asuinpaikka Ajoitus: kivik.
 Kohteen laji: JYRKÄNKANGAS Lukumäärä: _____
 Kohteesta muita kortteja _____ kpl (ks. täyttöohjeet)
 Tarkastaja: Mirja Miettinen Tarkastusaika: 5/1988 19
14.5. 1991

Sijaintitiedot

Peruskartta: pk 2324 07 VÄLIKYLÄ Pinta-ala _____
 x= 7073 92 y= 482 10 z= n 50
 Suunta ja etäisyys kirkosta tms. _____

Hoito ja kunto (ks. täyttöohjeet)

A B C D E F G

Tila ja omistaja (ks. täyttöohjeet)

Kylä/kaupunginosa: Väläkylä
 Tila/Rno/nimi: 4.9
 tai Kortteli/tontti/palsta: _____
 Omistaja: _____ Puhelin: _____
 Osoite: _____ Postitmp: _____
 Kiinteistötunnus: Vuokrattu, ks. huomautukset

Lisää kiinteistöjä kpl

Aiemmat tiedot:

ilm 1987

Aiemmat löydöt:

KM 23891, ~~24217~~

Tarkastuslöydöt:

KM 26972 (1991) 24217 (1988)

30758 (1997)

TARKASTUSKERTOMUS

Liitteet:

kartat _____ pk ote _____

muut liitteet _____

negatiivit _____ 88517 _____

diat _____

Tarkastuksen aihe:

ilm.

Kohteen kuvaus:

Paikka sijaitsee Kälviänjoen latvoilla, joen eteläpuolella olevan Jyrkänkankaan kaakkoislaidalla. Metsäautotien eteläpuolella on metsittynyt pienehkö hiekka/sorakuoppa, jonka luoteis-länsireuna on Jyrkänkankaan reunaa.

Kuopan leikkauksesta n 20-30 m matkalta karkeahkosta hiekasta ja sorasta kerättiin 1988 kvartseja. samalta paikalta oli Antti Saari löytänyt ensimmäiset merkit asuinpaikasta.

!991 oli edelleen löydettävissä kvartseja, vaikka kuopan reuna oli sitten 1988 kasvanut umpeen lisää, ja mm sammaloitunut.

Ympäristö ja maasto: (vesistö, vesistokoodi, rakennukset, tiet, sorakuopat jne)

Moreenimäen kaakkoisrinne, hiekkakuopan reuna

Laajuuden arviointiperuste:

??

Luokitusehdotus perusteluineen:

II

Ehdotus suoja-alueeksi: _____

Havaintomahdollisuudet: _____ hyvät _____

Opas: _____ paikan löytäjä Antti Saari _____

Rauhoitustoimenpiteet maastossa:

Tiedossa olevat maankäyttösuunnitelmat, kiireellisyys:

soraa ei otettu enää vusoiin

Lähilöytöjä:

Väläkylän asuinpaikka-röykkiökompleksit SKL 39 ja 45
runtas 1 km N-NE

Selostus jätetty

2 / 4 19 91
Aika

Hki
Paikka

Allekirjoitus

Jatkotoimenpiteitä:

Huomautuksia (esim perimätieto) ja lisäyksiä:

Täyttöohjeita:

Tunnistetiedot

Mikäli kohteen alueella on useampia muinaisjäännöslajeja (esim. asuinpaikka ja röykkiöitä), täytä samalla nimellä ja inventointinumerolla useampi kortti

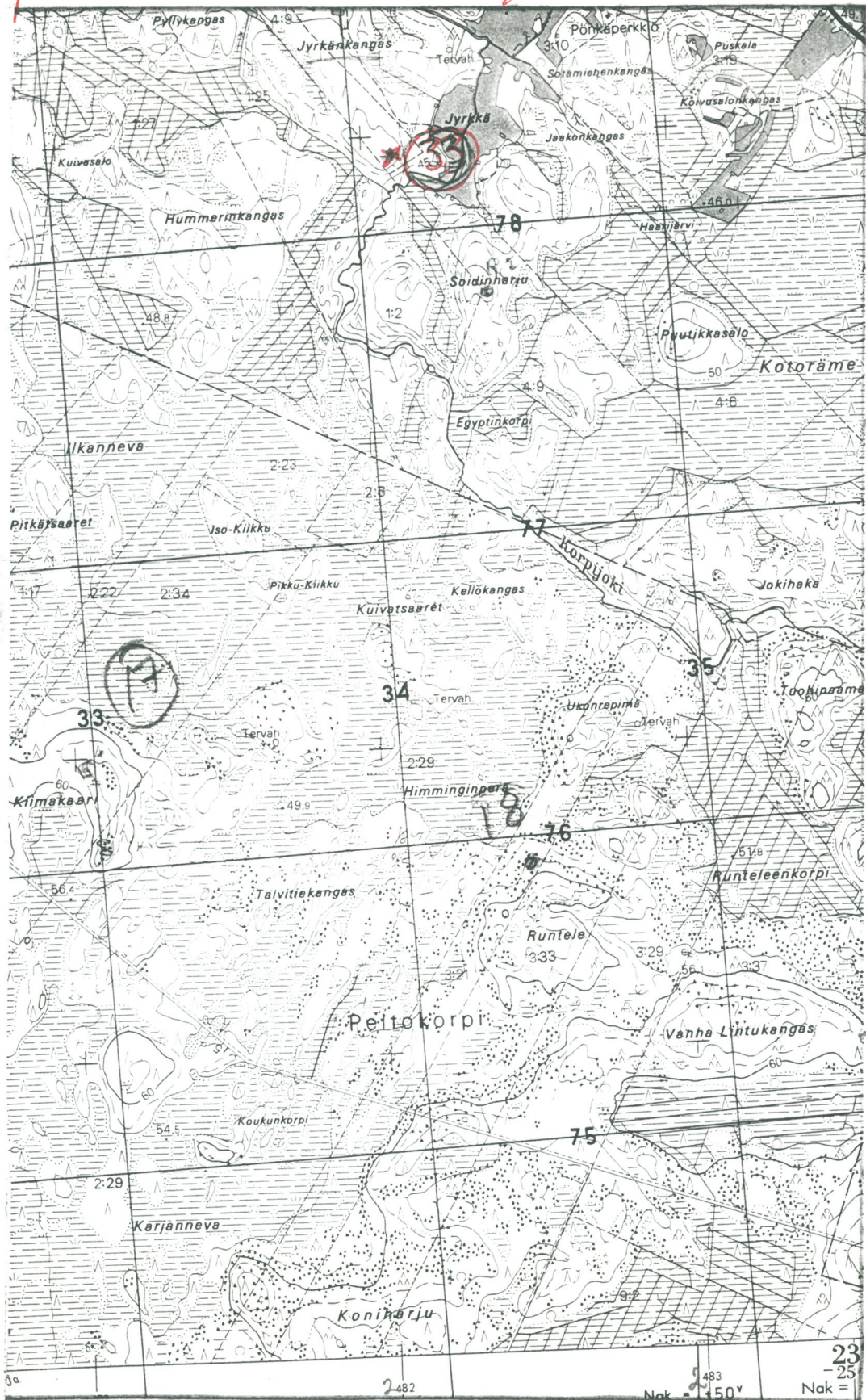
Hoito ja kunto

- A. Kunto:** 1=koskematon, 2= tutkittu osittain, 3= tutkittu kokonaan, 4=tuhoutunut osittain, 5= tuhoutunut kokonaan, 6=tutkittu ja tuhoutunut osittain, 7=tutkittu ja tuhoutunut kokonaan
- B. Alkuperäisyys:** 1=täysin alkuperäinen, 2=entisoity osittain, 3=entisoity kokonaan, 4=siirretty alkuperäiseltä paikaltaan
- C. Hoitotarve:** 1=vaatii entistämistä, 2=vaatii kunnostamista, 3=vaatii puhdistamista tai esiin kaivamista, 4=vaatii tuki- tai suojarakenteita, 5=vaatii tutkimuksia tuhoutumisen estämiseksi, 6=vaatii jatkuvaa hoitoa, 7=ei vaadi hoitotoimenpiteitä
- D: Hoitotilanne:** 1=peruskunnostettu, 2= tuettu rakentein, 3=pidetään puhtaana
- E: Rajaustarkkuus:** 1=rajattu arvion pohjalta, 2= rajattu osittaisella koekaivauksella, 3= rajattu kokonaan epävarmasti koekaivauksin, 4= rajattu kokonaan luotettavin koekaivauksin, 5=rajattu näkyvien rakenteiden perusteella
- F: Vahvistustapa:** 1=rajattu vain muinaisjäännös, 2=rajattu vain suoja-alue, 3=rajattu sekä muinaisjäännös että suoja-alue
- G: Maastomerkitä:** 1=kuparitaulu, 2=kertova taulu, 3=paalurajaus ilman taulua, 4=paalurajaus ja taulu, 5= aitaus ja taulu, 6=rakennus ympärillä ja taulu

Tila ja omistaja

Mikäli kohde on useamman tilan tai kylän alueella, TÄYTÄ LISÄKORTTI

nr. 232407 JÄLIKOPPI



Katua 33
Jyrkkänkangas

KÄLVIA
JYRKÄNKANGAS
SUL (33)

88577



Asuinpaikkatöytäjä tiekkaruvon
REUNALTA oik.
KUVA N - NĒ: * , teltä

H. Juntti - 21