

11. M

KÄRSÄMÄKI NIVANPERÄ

VÄLITALONKANGAS 23

Kivikautisen asuinpaikan tarkastus.

Anja Sarvas 1970.

Kärsämäki, Nivanperä, Välitalonkangas. II.

23

Kivikautisen asuinpaikan tarkastus lokakuussa 1970.

Maanomistaja Anska Tulpon perikunta, os. Venetpalo.

Peruskartta 3322 08 (Venetpalo, painettu 1963), liittyy kertomukseen;

koord. x = 7084 95

y = 441 50

z = 130

Kertomukseen liittyvät lisäksi valokuvat ff. 35544-45 sekä kopio TVL:n epävirallisesta kartasta 1:20000.

Paikalta on löydetty 2 kourutaluttia, joista toinen on luetteloitu numerolla KM 18252, toinen on palautettu Venetpalon kansakoululle käytettäväksi opetustarkoituksiin sekä kvartsit KM 18258:1-3.

Syyskuussa 1970 tuli Kärsämäen Kotiseutu- ja Matkailulautakunnan sihteeriltä Eriika Kyllöseltä ilmoitus kahdesta Nivanperän soranottopaikasta löydetyistä taltasta, jotka oli toimitettu Venetpalon koululle. Taltat oli mv. Martti Seppälä, os. Venetpalo, löytänyt Välitalonkankaan hiekkakuopan reunalta hiekanajon yhteydessä. Talttojen löytymisen jälkeen oli hiekanajo paikalla keskeytetty Venetpalon koulun johtajaopettajan Niilo Malkamäen kehoituksesta ja asiasta ilmoitettiin Muinaistieteelliselle toimikunnalle. Opettaja Malkamäki kertoi puhelimitse allekirjoittaneelle kuulleensa, että paikalta aletaan ensi kesänä ajaa uudelleen hiekkaa kun 4-tien korjaus ja oikaisu Kärsämäellä tulee ajankohtaiseksi. Koska opettaja Malkamäen mielestä paikka oli vaarassa pian tuhoutua kokonaan lähti allekirjoittanut lokakuun 2 päivänä 1970 tarkastamaan paikkaa.

Nivanperän Välitalonkangas sijaitsee noin 14 km etelään Kärsämäen kirkolta, 4-tieltä eroavan Nurmesperän tien varressa, lähellä Pyhäjoen rantaa. Hiekkakuopan reunoilla havaittiin välit-

tömästi asuinpaikasta todistavia kvartsi-iskoksia ja hiekkakuopan pohjalla oli pari suurta kvartsilohkarettä. Talttojen löytäjä Martti Seppälä kertoi samanlaisia kvartsilohkareitä esiintyvän runsaasti Nivanperässä. Varsinkin hiekkakuopan eteläreunan profiilissa oli näkyvissä erittäin selvää kulttuurikerrosta, jossa paikoin havaittiin palanutta maata ja runsaasti hiiliä. Taltat oli Martti Seppälä löytänyt kuopan länsilaidasta läheltä eteläpäätä. Löytäjän kertoman mukaan taltat olivat olleet noin 60 cm syvyydessä; tästä ei kuitenkaan voida olla varmoja, koska esineet olivat päässeet vierimään kuopan pohjalle hiekkaa otettaessa.

Asuinpaikkaa rajoittavat lännessä, pohjoisessa ja idässä Nurmesperän tie ja siitä kaakkoon erkaneva Madetojan tie; kvartseja havaittiin Madetojan tiellä (tehty kankaalle ilman täytemaata tms.) ja on tietenkin mahdollista, että asuinpaikka ulottuu vielä tien itäpuolelle. Asuinpaikka jatkuu hiekkakuopan eteläpuolelle; maasto on mäntykangasta.

Saadakseen tarkempia tietoja mahdollisesta 4-tien korjaus- ja oikaisusuunnitelmasta Kärsämäellä allekirjoittanut otti yhteyttä TVL:een. TVL:sta toimitettiin epävirallinen kartta, josta käy ilmi alustavat suunnitelmat Kärsämäen suhteen. Suunnitelmassa on Välitalonkankaalle merkitty täytemaa-alue <sup>1)</sup>, joka rajoittuu Nurmesperän tiehen tien länsipuolella vastapäätä todettua kivikautista asuinpaikkaa. On mahdollista, että asuinpaikka jatkuu täytemaa-alueeksi merkityn alueen kohdalle. Tarkastuskäynnin yhteydessä ei ollut tilaisuutta koe-kuopitukseen ja koska alue oli tiheähkön pensaikon ja kasvillisuuden peitossa, jäi asuinpaikka-alueen mahdollinen jatkuvuus tien länsi- ja luoteispuolelle epäselväksi. Toinen täytemaa-alue on TVL:n kartassa merkitty Välitalonkankaasta noin

1) Ks. liitteenä olevaa kopiota TVL:n kartasta.

500-600 m kaakkoon (Pitkänmäen täytemaa-alue). Paikka on samalla korkeudella kuin Välitalonkangas (130m).

Helsinki 11.2.1971

Anja Sarvas

Anja Sarvas

FK



# KÄRSÄMÄKI NIVANPERÄ VÄLITALON- KANGAS



VÄLITALONKANKAAN  
KIVIKAUTISTA ASUIN-  
PAIKKAA KUVATTU-  
NA POHJOISESTA.

f. 35544



KOURUTALTOJEN (KM  
18252 JA VENETPALON  
KOULULLA OLEVAN) LÖY-  
TÖPAIKKA VÄLITALON-  
KANKAAN ASUINPAIKAL-  
LA. KUVASSA LÖYTÄJÄ  
MARTTI SEPPÄLÄ, KUVA  
IDÄSTÄ.

f. 35545



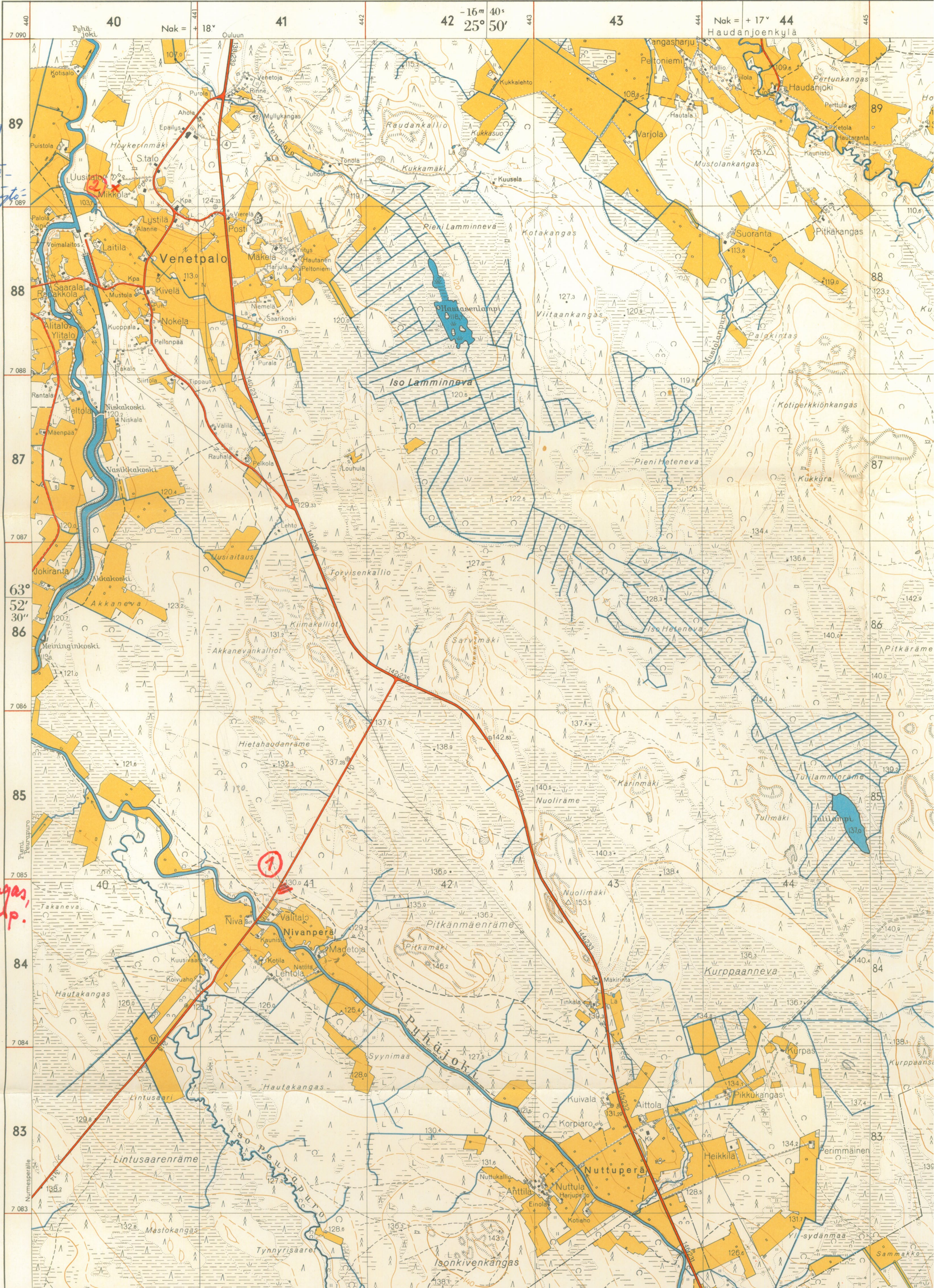
Liittöy A. Sarraan tark. kart. 1970  
Kärsämäki, Nivanperä, Väli-talonkangas

# VENETPAI

No 332208

KM 18254  
(Kiveen  
ja  
reikä-  
riiven lepto-  
vaihda)

① Väli-  
talonkangas,  
kivik. asp.

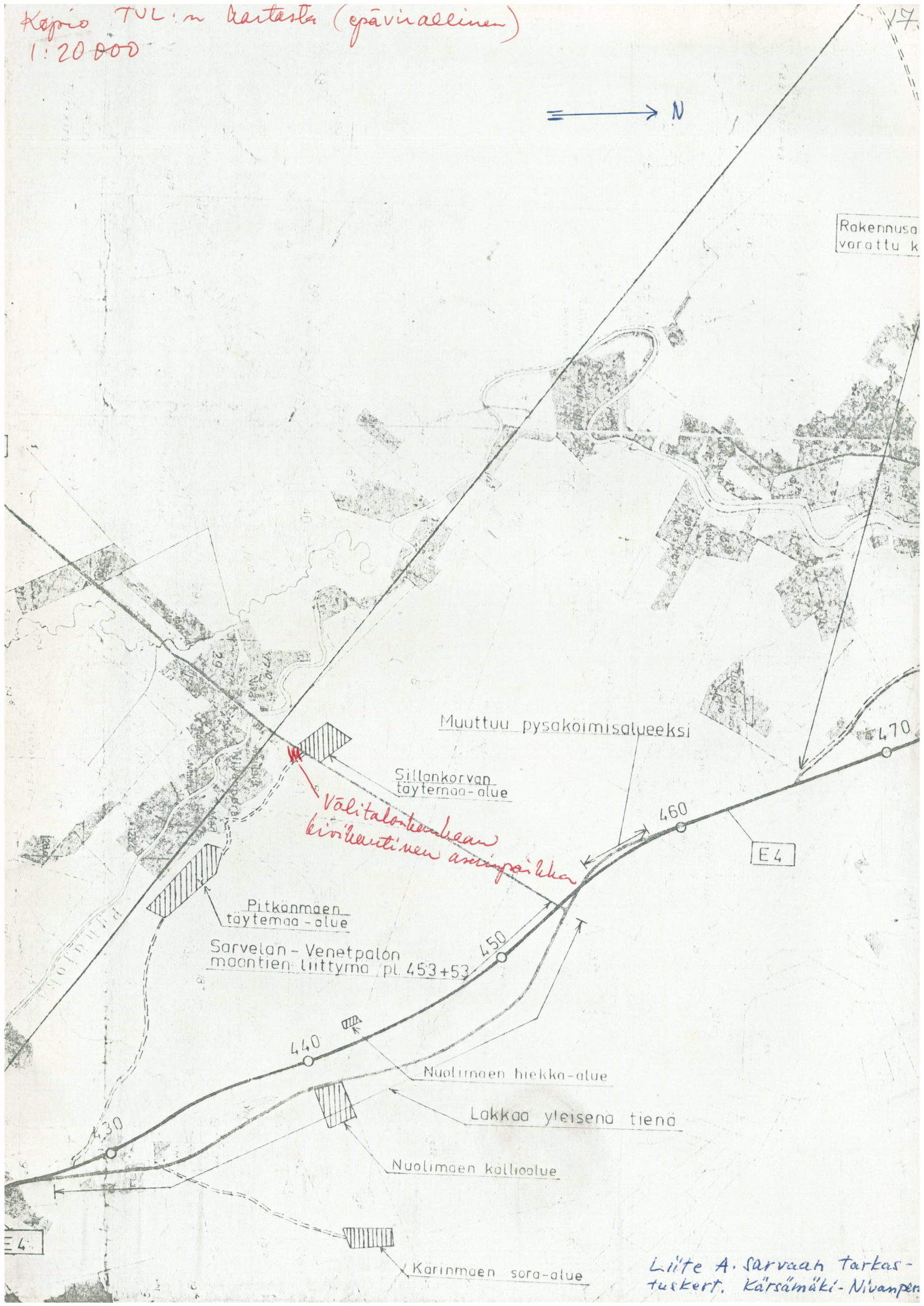




Kopio TUL:n kartasta (epävirallinen)  
1:20 000



Rakennus-  
varattu k



Liite A. Sarvaah tarkas-  
tuskert. Kärsämäki-Nivanpen