

## ARKEOLOGISEN KOHTEEN TARKASTUS

**Tunnist tiedot:**

Kunta: Laitila Inventointin numero: -  
 Alue: Luokka: I  
 Nimi: Virilän Vainionmäki, kalmisto B Ajoitus: rautakausi  
 Kohteen laji: polttokalmisto Lukumäärä: 1  
 Kohteesta muita kortteja: -  
 Tarkastaja: Jyri Saukkonen Tarkastusaika: 6.6.1991

**Sijaintitiedot:**

Peruskartta: 1131 10 KALANTI Pinta-ala: Arviolta ehkä n. 400 m<sup>2</sup>, ks. aiempia tietoja.

x= 6749 05 y= 537 24 z= n. 22-23,3 (alareuna - laki)

Sijainti sanallisesti: Laitilan keskustasta 3½ km etelälounaaseen, Virilän Vainionmäen kalmisto A:sta, jossa museoviraston esihistorian toimisto kaivanut v:sta 1986 lähtien, n. 70 m kaakkoon.

**Hoito ja kunto:**

A, kunto: koskematon, tutkimaton  
 B, alkuperäisyys: täysin alkuperäinen  
 C, hoitotarve: vaatii kasvillisuuden raivaamista, jotta näkyisi kunnolla  
 E, rajaustarkkuus: rajattu arvion (topografian) perusteella

**Tila ja omistaja:**

Kylä/kaupunginosa: Kodjala (Kotjala)  
 Tila: RN:o 14:27  
 Omistaja: Pekka Niela Puhelin: 922-55228  
 Osoite: Kodjala Postitmp: 23800 LAITILA  
 Kiinteistötunnus: 400-410-0014-0027

**Aiemmat tiedot:**

Tarkastus 1986, Jyri Saukkonen (kertomus Virilän Vainionmäen kalmisto A:n kaivauskertomuksen yhteydessä, s. 17)

**Aiemmat löydöt:**

KM 23275:1-4 (diar. 10.9.1986)

**Tarkastuslöydöt:**

KM 26564 (palanutta luuta 6 kpl/2 g)

**TARKASTUSKERTOMUS**

**Liitteet:**

kartat: 3 kpl

muut liitteet: -

negatiivit: -

diat: -

**Tarkastuksen aihe:** Tarkastus tehtiin Virilän Vainionmäen kalmisto A:n kaivauksen aikana, koska haluttiin saada varmuutta tarkastuskohteen kalmistoluonteeseen (vieressä sijaitsee rautakautinen asuinpaikka, ks. J. Saukkosen tarkastuskertomusta 1991). Tarkastuslöydöt käsittävät vain palanutta luuta, joten kalmistoluonnetta pidettävä varmana, jota osoittavat myös tarkastuksen 1986 tulokset.

**Kohteen kuvaus:** Ks. tarkastuskertomusta 1986. - Tarkastuksessa 1991 tehdystä n. 70 x 60 cm:n laajuudesta koekuopasta paljastui tiuha kiveys turvekerroksen alta, kuten tarkastuksessa 1986:kin. Koekuoppaa ei kaivettu pohjaan asti.

**Ympäristö ja maasto:** Ks. tarkastuskertomusta 1986.

**Laajuuden arvioimisperuste:** Arvion (topografian) perusteella, ks. tarkastuskertomusta 1986.

**Luokitusehdotus perusteluineen:** Luokka I, koska kyseessä metsän peittämä koskematon paikka, jonka välittömässä läheisyydessä vielä muita rautakautisia kiinteitä muinaisjäännöksiä, jotka muodostavat yhden muinaisjäännöskompleksin.

**Ehdotus suoja-alueeksi:**

**Havaintomahdollisuudet:** Kohtalaiset. Tiheä kasvillisuus haittaa.

**Opas: -**

**Rauhoitustoimenpiteet maastossa: -**

**Tiedossa olevat maankäyttösuunnitelmat, kiireellisyys: Ei tiedossa suunnitelmia.**


**Lähilöytöjä: Välittömässä läheisyydessä useita rautakautisia kiinteitä muinaisjäännöksiä.**

**Jatkotoimenpiteitä:**

**Huomautuksia ja lisäyksiä:**

**Selostus jätetty**

**Helsingissä 11.9.1992**

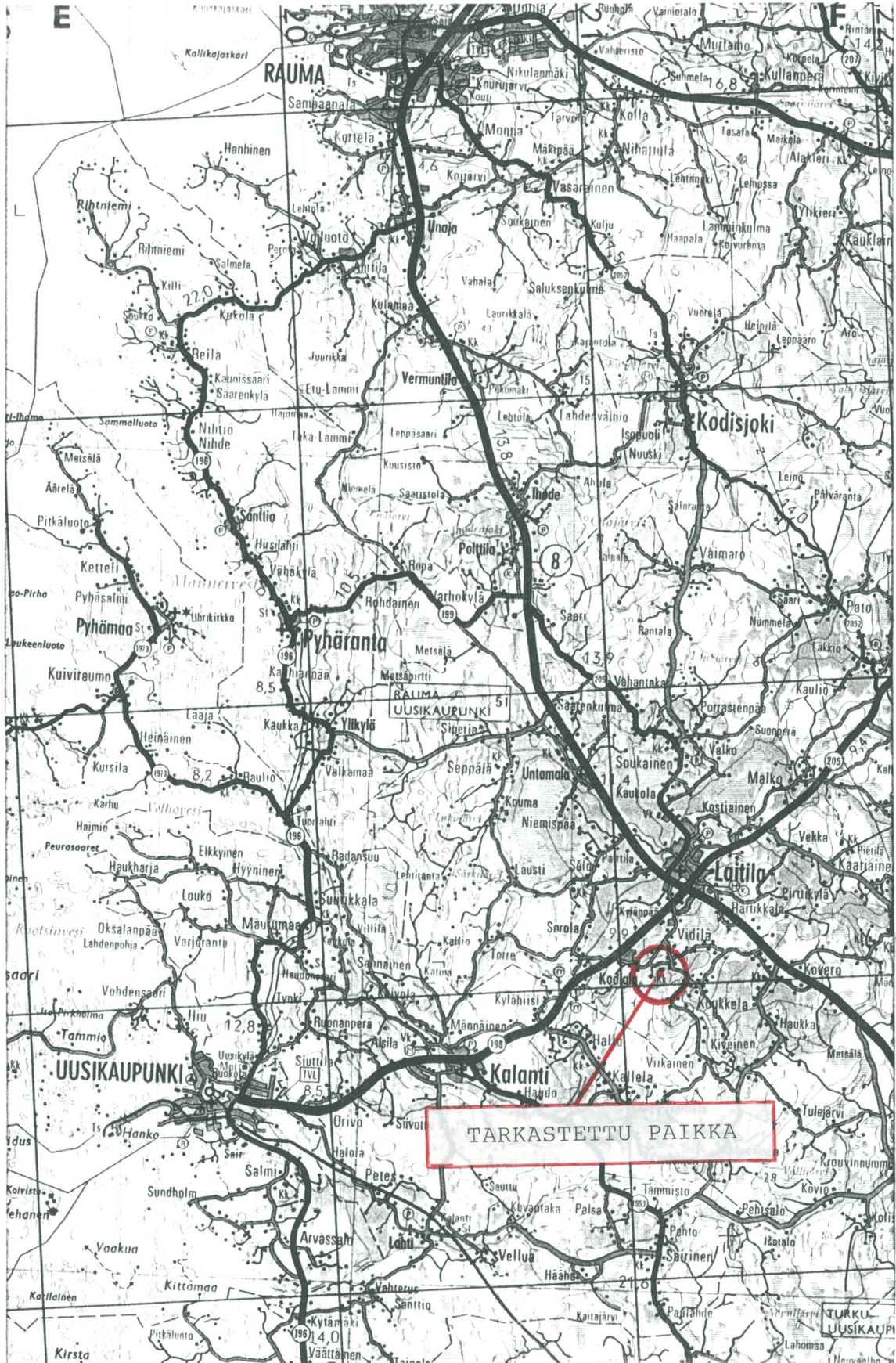


**Jyri Saukkonen**



LAITILA KODJALA VIRILÄN VAINIONMÄKI kalmisto B 1991

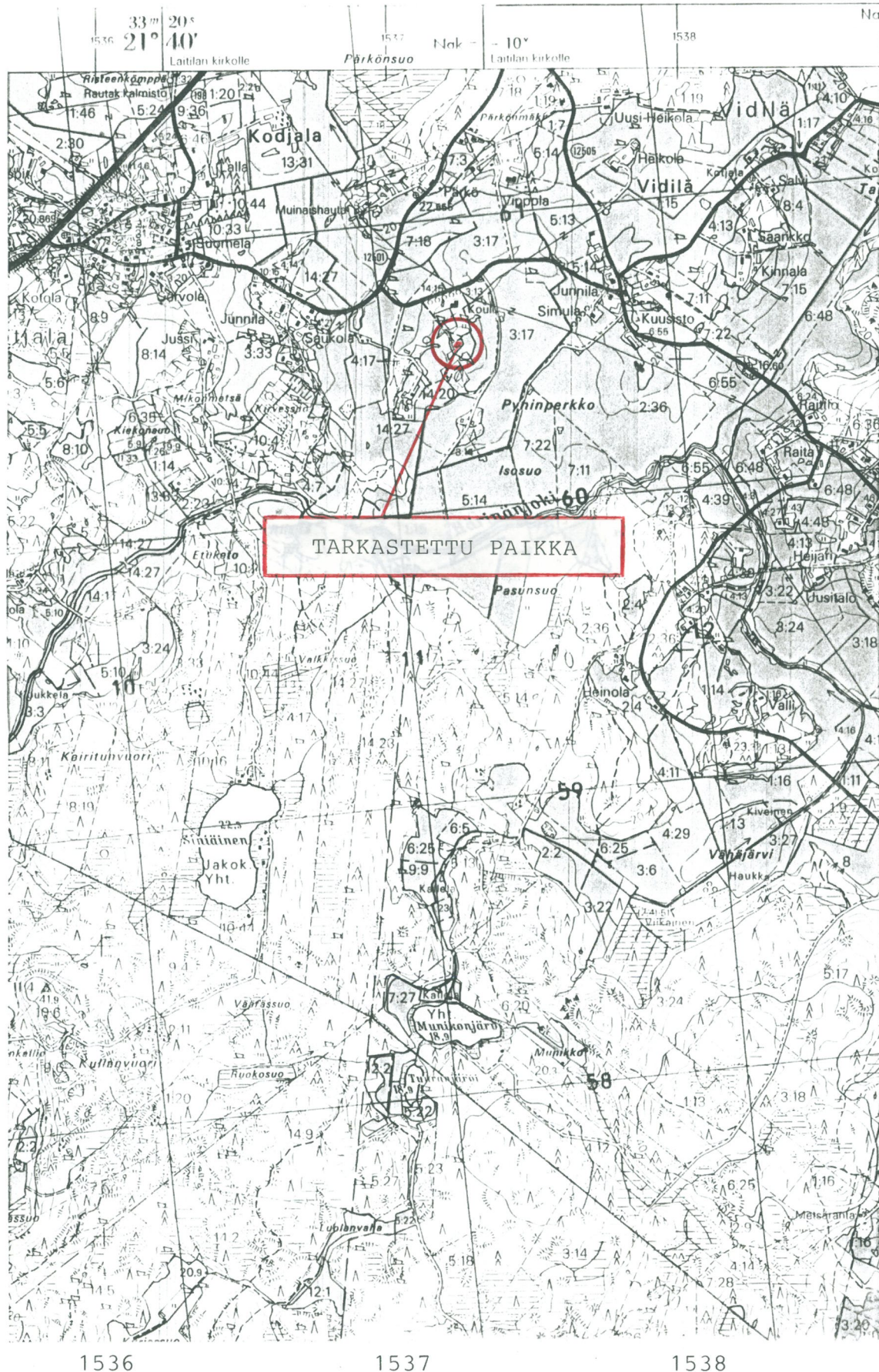
Karttaliite Jyri Saukkosen tarkastuskertomukseen





LAILILA KODJALA VIRILÄN VAINIONMÄKI, kalmisto B 1991

Karttaliite Jyri Saukkosen tarkastuskertomukseen





LAITILA KODJALA VIRILÄN VAINIONMÄKI kalmisto B

Karttaliite Jyri Saukkosen tarkastuskertomukseen 1991

Yleiskartta 1:500

Pohjoinen on kartassa ylhäällä

■ koekuoppa, josta tarkastuslöydöt KM 26564

Ote Virilän Vainionmäen kalmisto A:n kaivauksen 1987 yleiskartasta, johon tarkastuksessa 1991 tehty koekuoppa merkitty käsi-  
varaisesti.

