

Esihist. ts. 185/14.10.1986

ESIHISTORIAALLISEN KOHTEEN TARKASTUS

Tarkastanut Jussi-Pekka Taavit- Aika 16.7.1986
sainen & Jyri Sauk-
konen

Kohde linnavuori?/asuinpaikka - Kunta LAITILA

Ajoitus varhaismetallikausi Alue _____

Nimi Hautvuori

Mj-rekisteri n:o _____

Mj-luokka _____

Peruskartta (n:o, nimi, vuosi) II33 02 Malko (1984)

Peruskoordinaatit: x = 6750 54 , y = I542 30 , z = n. 30

Yhtenäiskoordinaatit: p = 676I 57 , i = 32I6 53 , k = n. 30

Suunta ja etäisyys kirkosta tms. Laitilan kirkolta noin neljä kolme kilo-
metriä itäkaakkoon.

Mj:n laajuus (alueen rajakoordinaatit lisäykseen) _____

Kylä, kaupunginosa _____

Alue (kylän osa, kortteli tms.) _____

Tila, palsta, tontti tms.; RN:o; paikan lähempi nimi _____

Omistaja, vuokraaja, osoite, puhelin _____

Aikaisemmat tiedot (verfikaatit, tarkastukset, tutkimukset, mj-luettelot, kirjallisuutta) Mm.: Anna-Liisa Hirviluoto 1955, inventointi, n:o 322,

s. 198-199 + viitteet; Ella Kivikoski, Esihistoriallinen aika.

Laitilan historia I. Vammala 1969. S. 18-20 + viitteet; Jukka

Luoto, Liedon Vanhanlinnan mäkilinna. SMYA 87. Helsinki 1984. S. 156.

Aikaisemmat löydöt (museonumerot) KM 2500:5-10, 3152:9 ja 4274:I-4

Tarkastuslöydöt KM 2322I

Liitteet: peruskarttaote, muita karttoja yksi pk.-ote, yksi yleiskartta

valokuvat neg. F 66369-374, , diat n:o -
3 valokuvaa kerto-
muksessa

Tarkastuksen aihe Tutkijat kävivät Hautvuorella, samoin kuin Kirkke-
linnallakin ollessaan kaivauksella Laitilan Kodjalan Virilän
Vainionmäellä.

Ympäristö (rakennukset, tiet, vesistöt, hiekkakuopat ym.; karttaluonnos, mikäli
muutoksia peruskartasta) Säilynyt entisellään.

Kohteen kuvaus (maaston laatu: pelto, metsä, ranta tms.; Muoto: mäki, rinne tms.
Maaperä: Kasvillisuus. Huomiot kohteesta. Aikaisemmin tutkittu osa. Koekuopat jne.,
Muutokset aikaisemmasta. Nykyinen kunto.) Tarkastuslöydöⁿ/KM 2322I:n (sa-
viastian reunapala) löytöpaikka: J. Saukkonen havaitsi saviastian-
palan Hautvuoren länsiluoteisessa osassa, loivan länsiluoteeseen
viettävän loivan kalliorinteen alapuolella, paikassa, jossa sammal
oli "kulunut" pois ohuen sorakerroksen päältä. Mainitun kalliorin-
teen pituus on n. 4 m ja leveys n. 2,5 m. Pala oli siis aivan maan-
pinnalla näkyvissä. Ks. oheisia karttoja ja valokuvia.

Alueen laajuuden arviointiperuste _____

Luokitusehdotus perusteluineen _____

Ehdotus suoja-alueeksi perusteluineen _____

Havaintomahdollisuudet _____

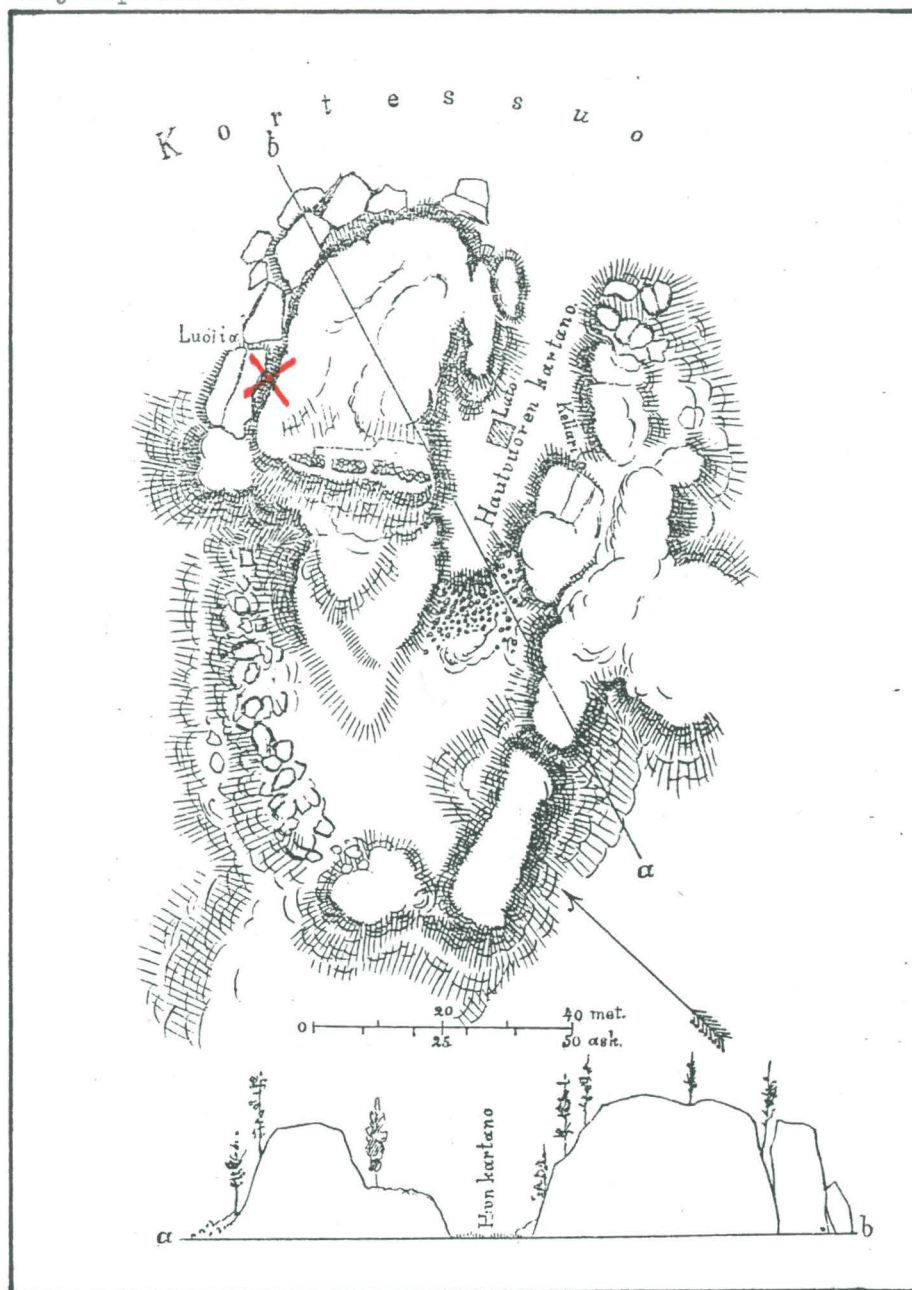
Opas _____

Rauhoitustoimenpiteet maastossa (yhteys maanomistajaan, kiireelliset ilmoitukset jne) _____

Tarpeelliset jatkotoimenpiteet _____

LAITILA Hautvuori I986

Punaisella ruksilla merkitty KM 2322I:n likimääräinen löytöpaikka.

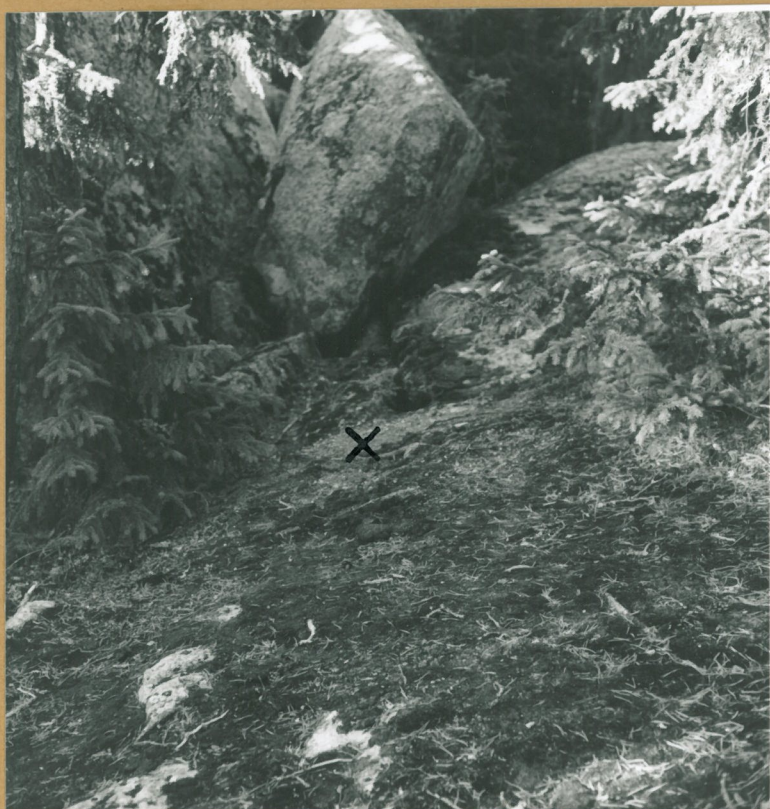


Kartta teoksesta: Hjalmar Appelgren, Suomen muinaislinnat. Tutkimus vertailevan muinaistieteen alalla. SMYA XII. Helsingissä 1891. (Kuva 27).



Kuva 1. J. Saukkonen seisoo saviastian-
palan KM 2322I:n löytöpaikalla. Kuva
etelästä.

F 66369



F 66371

Kuva 2. Löytöpaikka merkitty ruk-
silla. Kuva lounaasta.



F 66374

Kuva 3. Löytöpaikka merkitty ruk-
silla.

Foto: J.-P. Taavitsainen