

ARKEOLOGISEN KOHTEEN TARKASTUS

--	--	--

Tunnistetiedot

Kunta: Laitila Inventointinumero: _____
 Alue: _____ Luokka: I
 Nimi: Miekankorpi 2 Ajoitus: Varhaismetallikautinen
 Kohteen laji: Hautaröykkiöt Lukumäärä: 3-5
 Kohteesta muita kortteja _____ kpl (ks. täyttöohjeet)
 Tarkastaja: Heljä Brusila, Teija Tiitinen Tarkastusaika: 12.5.2010

Sijaintitiedot

Peruskartta 1131 12 Pinta-ala _____
 p = 6771862 i = 3210418 z = 20
 Suunta ja etäisyys kirkosta tms. Noin 8 km pohjois-luoteeseen Laitilan kirkosta

Hoito ja kunto (ks. täyttöohjeet)

A B C D E F G

Tila ja omistaja (ks. täyttöohjeet)

Kylä/kaupunginosa: Paltila
 Tila/Rno/Nimi Hilttiö 1:325
 tai Kortteli/tontti/palsta _____

Omistaja: Yrjö Paltila Puhelin: _____

Osoite: Haukilahdenkuja 9A15 Postitmp: 01500 Helsinki

Kiinteistötunnus

400	427	1	325
-----	-----	---	-----

 vuokrattu, ks huomautukset

Lisää kiinteistöjä kpl

Aiemmat tiedot:

Aiemmat löydöt:

Tarkastuslöydöt:

Ympäristö ja maasto: (vesistö, vesistökoodi, rakennukset, tiet, sorakuopat jne) Hilttiönjärven eteläpuolen metsässä oleva mäenkumpare. Järvelle matkaa noin 450 m. Mäki kivikkoista, etenkin rinteiden alaosat. Mäen ympäristössä suoperäisiä alueita. Alueelle pääsee mm lännestä, ensin Vanhantaantieltä koilliseen johtavaa paikallistietä pitkin autolla ja sitten noin 600 m:n verran kävellen itään entistä metsätietä pitkin.

Laajuuden arviointiperuste: Maastotarkastuksessa havaitut kiviröykkiöt

Luokitusehdotus perusteluineen: I

Ehdotus suoja-alueeksi: ks karttaote tai myös mj-rekisterissä jo oleva

Havaintomahdollisuudet: osittain hyvät, mutta luonnonkivikko häyttasi paikoin.

Opas -

Rauhoitustoimenpiteet maastossa:

Tiedossa olevat maankäyttösuunnitelmat, kiireellisyys:

Lähilöytöjä: Miekankorpi 1 noin 200 m kaakkoon

Selostus jätetty

21.5.2010

Turku

Aika

Paikka

Allekirjoitus

Jatkotoimenpiteitä:

20 m:n korkeuskäyrä näyttäisi rajaavan alueen luontevasti. Alueen supistamisen varaa voisi olla pohjoisreunalla. Lakialue ja rinteet röykkiön 1 ympäristössä ovat varsin avointa, haapaa kasvavaa maastoa, jolla ei näyttäisi olevan hakkuutarvetta. Muiden röykkiöiden alueella on myös havupuustoa. Röykkiöt eivät ole esteenä metsänhakkuulle, mutta maanpinnan käsittelyä tai muita röykkiöiden kuntoa vaurioittavia toimenpiteitä suojavyöhykkeellä ei tule tehdä.

Huomautuksia (esim. perimätieto) ja lisäyksiä:

Sijainti GPS-paikannus /Teija Tiitinen MV.

Täyttöohjeita:**Tunnistetiedot**

Mikäli kohteen alueella on useampia muinaisjäännöslajeja (esim. asuinpaikka ja röykkiöitä), täytä samalla nimellä ja inventointinumerolla useampi kortti

Hoito ja kunto

A. Kunto: 1=koskematon, 2=tutkittu osittain, 3=tutkittu kokonaan, 4=tuhoutunut osittain, 5=tuhoutunut kokonaan, 6=tutkittu ja tuhoutunut osittain, 7=tutkittu ja tuhoutunut kokonaan

B. Alkuperäisyys: 1=täysin alkuperäinen, 2=entisöity osittain, 3=entisöity kokonaan 4=siirretty alkuperäiseltä paikaltaan

C. Hoitotarve: 1=vaatii entistämistä, 2=vaatii kunnostamista, 3=vaatii puhdistamista tai esiin kaivamista, 4=vaatii tuki- tai suojarakenteita, 5=vaatii tutkimuksia tuhoutumisen estämiseksi, 6=vaatii jatkuvaa hoitoa, 7=ei vaadi hoitotoimenpiteitä

D. Hoitotilanne: 1=peruskunnostettu, 2=tuettu rakentein, 3=pidetään puhtaana

E. Rajaustarkkuus: 1=rajattu arvion pohjalta, 2=rajattu osittaisella koekaivauksella, 3=rajattu kokonaan epävarmasti koekaivauksin, 4=rajattu kokonaan luotettavin koekaivauksi, 5=rajattu näkyvien rakenteiden perusteella

F. Vahvistustapa: 1=rajattu vain muinaisjäännös, 2=rajattu vain suoja-alue, 3=rajattu sekä muinaisjäännös että suoja-alue

G. Maastomerkintä: 1=kuparitaulu, 2=kertova taulu, 3=paalurajaus ilman taulua, 4=paalurajaus ja taulu, 5=aitaus ja taulu, 6=rakennus ympärillä ja taulu

Tila ja omistaja

Mikäli kohde on useamman kylän tai kunnan alueella, TÄYTÄ LISÄKORTTI

TARKASTUSKERTOMUS

Liitteet:

kartat	Karttaote
muut liitteet:	
negatiivit:	
diat:	

Tarkastuksen aihe:

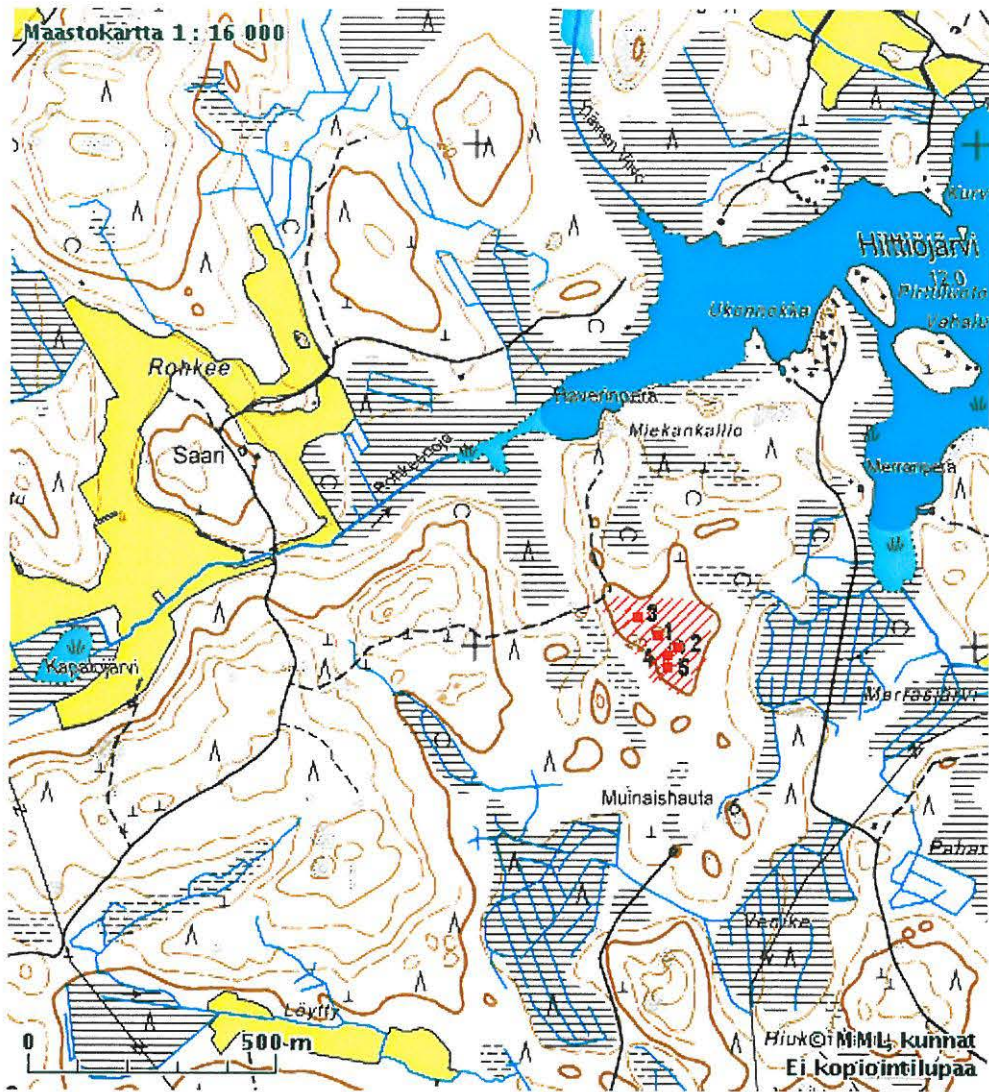
Tunnetun muinaisjäännösalueen laajuuden tarkistus. Rekisterinumero: 1000004714

Kohteen kuvaus:

Hilttiönjärven eteläpuolella sijaitsevalla mäenkumpareella on ainakin 3 varmaa ja 2 mahdollista hautaröykkiötä:

1. Mäen korkeimmalla kohdalla varsin näyttävä, pyöreä, kivistä kasattu hautaröykkiö. Avattu joskus keskeltä, ilmeisesti kallioon asti. Halkaisija 8,8 m ja korkeus noin 1 m. Sijainti: 6771862, 3210418
2. Pyöreähkö, matala, sammalen peittämä, mutta selvästi erottuva hautaröykkiö kuusten keskellä. Numero 1:n kaakkoispuolella alempana rinteessä. Halk. 8 m. Sijainti: 6771843, 3210459
3. Pienehkö, pyöreä sammalen peittämä kiviröykkiö hautaröykkiön 1 luoteispuolella. kuuset reunamalla. Halk. 4 m. Sijainti: 6771882, 3210391
4. Maakiven etelä-kaakkoispuolella matala kivikeko sammalen alla. Halk. 4 m. Mahdollinen hautaröykkiö. Noin 7 askelta lounaaseen hautaröykkiöstä 2. 6771832, 3210446
5. Kolmen isohkon maakiven keskellä kivipakkaus pienemmistä kivistä. Mahdollinen hauta. Numerost 4 etelään. Sijainti: 6771805, 3210448

Neljän röykkiön osalta (1, 2, 4 ja 5) Karhunhammas 14:n peruskoordinaattien mukainen sijaintikuvio on samankaltainen edellä annettujen sijaintien kanssa, vaikka sijainnit poikkeavat toisistaan hieman. Muinaisjäännösrekisterissä alueella todetaan olevan 4 epämääräistä röykkiötä, joista kaksi saattaa olla luontaisia. Mäenkumpareella on kuitenkin 3 selvää (no 3 uusi havainto) kiviröykkiötä, joita voidaan pitää hautoina ja kaksi mahdollista.



LAITILA Miekankorpi 2