

ARKEOLOGISEN KOHTEEN TARKASTUS

--	--	--

Tunnistetiedot

Kunta: Laitila Inventointinumero: _____
 Alue: _____ Luokka: II
 Nimi: Summamutikka Ajoitus: Ajoittamaton
 Kohteen laji: Kiviröykkiö Lukumäärä: 1
 Kohteesta muita kortteja _____ kpl (ks. täyttöohjeet)
 Tarkastaja: Heljä Brusila Tarkastusaika: 30.7.2009

Sijaintitiedot

Peruskartta 1131 10 Pinta-ala _____
 p = 6759513 i = 3209107 z = 22,5
 Suunta ja etäisyys kirkosta tms. Noin 5,2 km itä-koilliseen Kalannin kirkosta

Hoito ja kunto (ks. täyttöohjeet)

A B C D E F G

Tila ja omistaja (ks. täyttöohjeet)

Kylä/kaupunginosa: Kotjala
 Tila/Rno/Nimi Summamutikka 11:56
 tai Kortteli/tontti/palsta _____
 Omistaja: Matti Laurila Puhelin: _____
 Osoite: Ukitie 390 Postitmp: 23800 Laitila
 Kiinteistötunnus

895	410	11	56
-----	-----	----	----

 vuokrattu, ks huomautukset
 Lisää kiinteistöjä _____ kpl

Aiemmat tiedot: -

Aiemmat löydöt: -

Tarkastuslöydöt: -

TARKASTUSKERTOMUS

Liitteet:

kartat	Karttaote
muut liitteet:	
negatiivit:	
diat:	DT2009:32:12:kuvat 121 ja 122

Tarkastuksen aihe:

Antti Jaatisen ilmoitus röykkiöhavainnosta.

antti.jaatinen@suomi24.fi

Kohteen kuvaus:

Maan ja kiven sekainen pienehkö kivistä röykkiö metsää kasvavan moreeniharjanteen loivassa, etelään viettävässä rinteessä. Röykkiö on matala ja varsin huomaamaton ja sijaitsee noin 6 x 6 m laajassa painanteessa. Röykkiö on kooltaan noin 2,3 x 1,9 m ja vaikuttaa neliskulmaiselta. Kiviä on 1-2 kerroksessa. Keskellä on kapea vako W-E-suuntaisesti.

Kyseessä saattaa olla jonkinlaiseen asumukseen liittyvä tulisija. Koekuoppia paikalla ei tehty.

Ympäristö ja maasto: (vesistö, vesistökoodi, rakennukset, tiet, sorakuopat jne)

Sirppujoen ja Härinänjoen välimaastossa, Laitilan ja ent. Kalannin kunnan rajalla olevan metsäisen mäkialueen koillisosaa, jonka itärinteellä Kairituntie johtaa Kotjalasta etelään. Kohde on n. 190 m:n päässä Härinänjoesta lounaaseen.

Laajuuden arviointiperuste: Maanpinnalle näkyvä rakenne.

Luokitusehdotus perusteluineen: Luokka II. Kohde on varsin huomaamaton.

Ehdotus suoja-alueeksi: Alue metsämaastoa ilman selviä huomiota kiinnittäviä kohtia. Suoja-alue voisi olla esim. 10-20 m halkaisijaltaan, halk.

Havaintomahdollisuudet: Kohtalaiset

Opas – Antti Jaatinen sekä pojat Aapo ja Olli

Rauhoitustoimenpiteet maastossa: Maakuntamuseo ei ole ilmoittanut maanomistajalle.

Tiedossa olevat maankäyttösuunnitelmat, kiireellisyys: Ei tiedossa.

Lähilöytöjä: Samalla maastokäynnillä tarkastettu Savion maarakenteita sisältävä löytöalue noin 400 m:n päässä lounaaseen.

Selostus jätetty

12.1.2010

Aika

Turku

Paikka



Allekirjoitus

Jatkotoimenpiteitä:**Huomautuksia (esim. perimätieto) ja lisäyksiä:**

Sijainti GPS-paikannus. Tarkkuus 7 m.

Täyttöohjeita:**Tunnistetiedot**

Mikäli kohteen alueella on useampia muinaisjäännöslajeja (esim. asuinpaikka ja röykkiöitä), täytä samalla nimellä ja inventointinumerolla useampi kortti

Hoito ja kunto

A. Kunto: 1=koskematon, 2=tutkittu osittain, 3=tutkittu kokonaan, 4=tuhoutunut osittain, 5=tuhoutunut kokonaan, 6=tutkittu ja tuhoutunut osittain, 7=tutkittu ja tuhoutunut kokonaan

B. Alkuperäisyys: 1=täysin alkuperäinen, 2=entisöity osittain, 3=entisöity kokonaan 4=siirretty alkuperäiseltä paikaltaan

C. Hoitotarve: 1=vaatii entistämistä, 2=vaatii kunnostamista, 3=vaatii puhdistamista tai esiin kaivamista, 4=vaatii tuki- tai suojarakenteita, 5=vaatii tutkimuksia tuhoutumisen estämiseksi, 6=vaatii jatkuvaa hoitoa, 7=ei vaadi hoitotoimenpiteitä

D. Hoitotilanne: 1=peruskunnostettu, 2=tuettu rakentein, 3=pidetään puhtaana

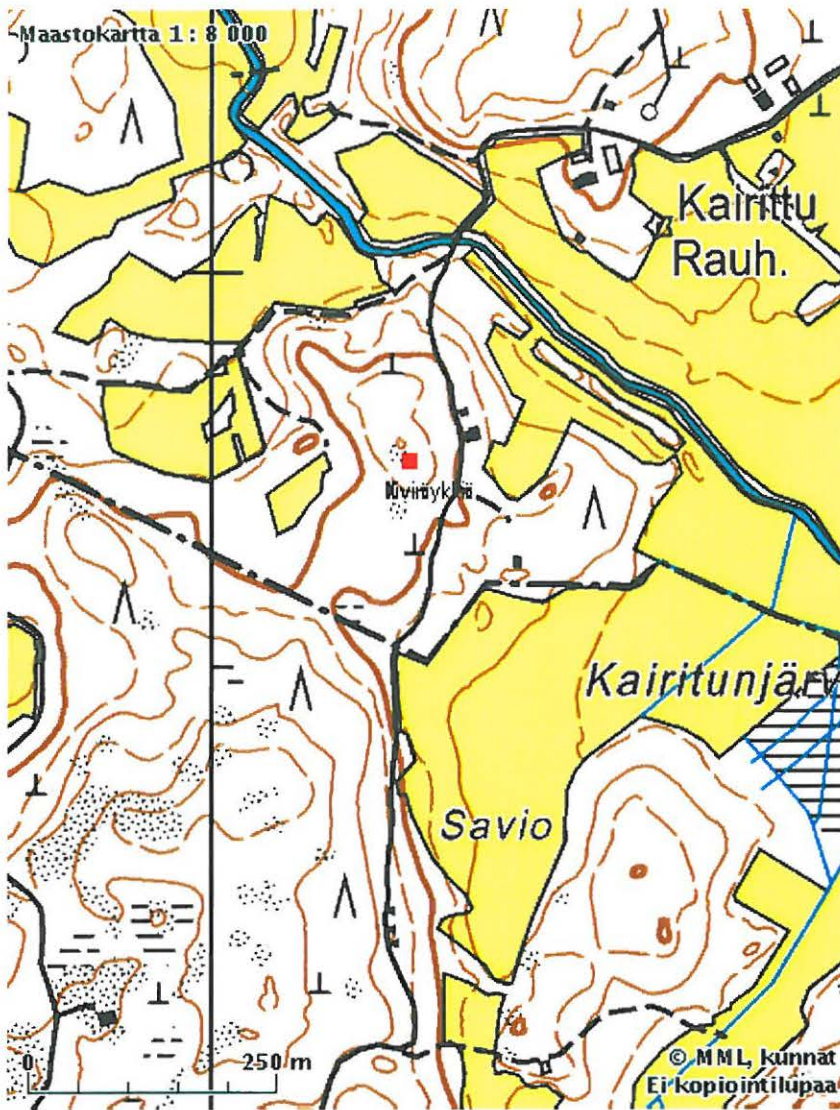
E. Rajaustarkkuus: 1=rajattu arvion pohjalta, 2=rajattu osittaisella koekaivauksella, 3=rajattu kokonaan epävarmasti koekaivauksin, 4=rajattu kokonaan luotettavin koekaivauksi, 5=rajattu näkyvien rakenteiden perusteella

F. Vahvistustapa: 1=rajattu vain muinaisjäännös, 2=rajattu vain suoja-alue, 3=rajattu sekä muinaisjäännös että suoja-alue

G. Maastomerkintä: 1=kuparitaulu, 2=kertova taulu, 3=paalurajaus ilman taulua, 4=paalurajaus ja taulu, 5=aitaus ja taulu, 6=rakennus ympärillä ja taulu

Tila ja omistaja

Mikäli kohde on useamman kylän tai kunnan alueella, TÄYTÄ LISÄKORTTI



LAITILA Summamutikka



1. Laitila, Summamutikka. Kiviröykkiö Olli ja Aapo Jaatisen välissä.
Kuva: H. Brusila. DT2009:32:12:kuva 121



2. Laitila, Summamutikka. Kiviröykkiö Olli ja Aapo Jaatisen välissä.
Kuva: H. Brusila. DT2009:32:12:kuva 122