

LAITILA KOVIO APILASMÄKI
Röykkiöiden tarkastus
Anne Vikkula 1981

LAITILA KOVIO APILASMÄKI

Röykkiöiden tarkastus

Anne Vikkula 1981

LAITILA

Kylä: Kivio

Kohde: Apilasmäki

Tila: RNo 1:15

Peruskartta: 1133 01 NÄSTI

Koordinaatit: x = 6740 28

y = 541 88

z = n. 30

Liitekartat: peruskarttaote 1133 01 1:20000, s. 2.

Negatiivit: f. 55050, josta kuva s. 3.

Diapositiivit: 5799 - 5800

Suorittaessani elokuussa 1981 kaivauksia Laitilan Nästinristin kivikautisella asuinpaikalla sain uusintakartoitusta suorittavalta kartoittajalta tiedon, että Kovion kylän Apilasmäellä olisi hautaröykkiöitä. Kävin FM Tuija Rankaman kanssa tarkastamassa kohteen.

Apilasmäki sijaitsee Vallijärven eteläpuolella, Laitilan kirkolta noin 12 km linnuntietä kaakkoon. Mäen korkeimmalla kohdalla on röykkiö 1. Se on halkaisijaltaan noin kymmenen metriä ja sen korkeus on 1 - 1,5 metriä. Keskellä on syvä kraateri. Kivet ovat ihmisen pään kokoisia.

Edellisestä noin 20 metriä luoteeseen, alempana rinteessä sijaitsee röykkiö 2. Sen halkaisija on noin 8 metriä ja korkeus noin 0,8 metriä. Keskellä on matala kraateri ja kivet ovat tässäkin ihmisen pään kokoisia.

Apilasmäen rinteet ovat melko jyrkät ja röykkiöt sijaitsevat mäen pohjoisosassa. Paikalla kasvaa suuria kuusia ja aluskasvilisuus on pääasiassa puolukkaa.

Helsingissä 26. huhtikuuta 1982



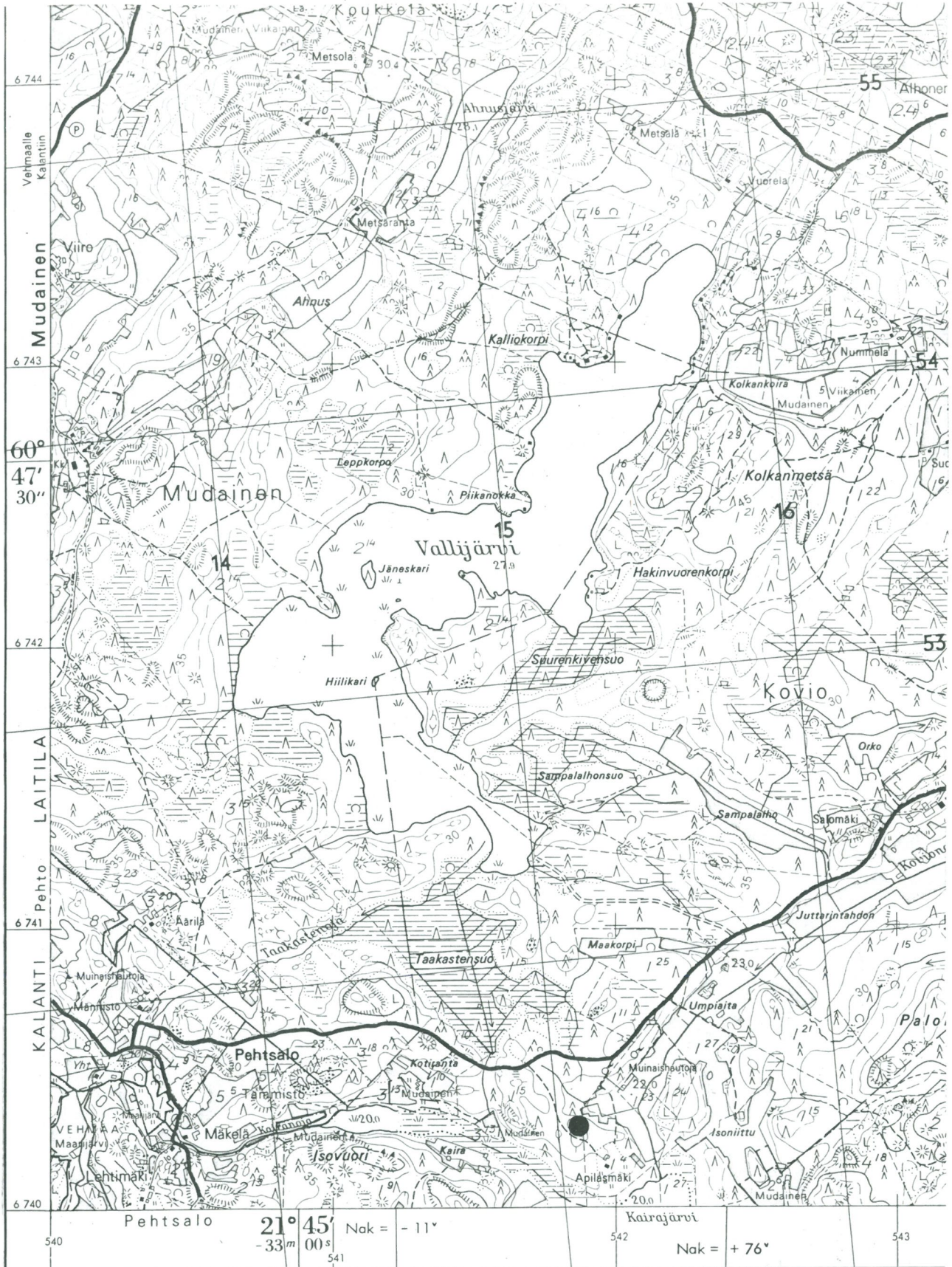
Anne Vikkula

hum. kand.

LAITILA KOVIO APILASMÄKI

Ote peruskartalta 1133 01 NÄSTI 1:20000

Helsinki 1968



● Apilasmäen röykkiöt

x = 6740 28
 y = 541 88
 z = n. 30

Anne Vikkula 1981

LAITILA KOVIO APILASHÄKI



f. 55050

RÖYKKIÖ 1. W-E.