

ARKEOL. OS. 60/11-4.2006^MARKEOLOGISEN KOHTEEN
TARKASTUS

1000

00

5467

Tunnistetiiedot

Kunta: Laitila Inventointinumero: _____
 Alue: Kodjala Luokka: I/II ?
 Nimi: ? KODJALA TAPIOLA Ajoitus: Metallikautionen
 Kohteen laji: Rätkkiöryhmä Lukumäärä: 4 tai useampia
 Kohteesta muita kortteja _____ kpl (ks. täyttöohjeet)
 Tarkastaja: Marja Pälikkö Tarkastusaika: 7 / 10 19 2005

Sijaintitiedot

Peruskartta: 1131 10 Pinta-ala n 1 ha
 x= 674850 y= 153435 z= 17.5-20 m mpy
 Suunta ja etäisyys kirkosta tms. 5,15 km Laitilan kirkosta lounaaseen

Hoito ja kunto (ks. täyttöohjeet)

A B C D E F G

Tila ja omistaja (ks. täyttöohjeet)

Kylä/kaupunginosa: KODJALA
 Tila/Rno/nimi: G:66 TAPIOLA
 tai Kortteli/tontti/palsta: _____
 Omistaja: _____ Puhelin: _____
 Osoite: _____ Postitmp: _____
 Kiinteistötunnus: 700 410 6 66 Vuokrattu, ks. huomautukset

Lisää kiinteistöjä kpl

Aiemmat tiedot:

Ei tietävästi tunnettu ennustajan

Aiemmat löydöt: -

Tarkastuslöydöt: -

TARKASTUSKERTOMUS

Liitteet:

kartat

muut liitteet

negatiivit

diat

Peruskarttakopio, luonnos rökkiöiden
sijainnista

Tarkastuksen aihe:

Ennestään tuntematon rökkiö-
alue, josta Arkeologiasetus Untamalaan
ilmoitti lähistöllä asuva Marja Vanjo. Korteella
käyttiin Vanjon sekä tutkija Teija Tötisen
kanssa

Kohteen kuvaus:

Alueella on ainakin kolme pientä rökkiötä
ja yksi matlampi kiveys tai hajoitettu
rökkiön pohjanmiden pohjoispuolella.
Myös alueen läpi kulkevan metsätien
eteläpuolella on mahdollisia rökkiöitä.
Kolme selvintä rökkiötä on \varnothing 3-4 m,
pyöreätköjä 30-50 cm korkeita ja sam-
malpeitteisiä - todennäköisesti maan-
seuraisia. Yksi niistä on tehty silmäki-
ven viereen ja siihen vaikuttavaksi olevan
rennakehää. Kaksi lähinnä metsätien
olevaa rökkiötä on hieman varjaitse-
nut tierteossa.

Ympäristö ja maasto: (vesistö, vesistököödi, rakennukset, tiet, sorakuopat jne)

Kohde sijaitsee kangasmetsässä. Sen läpi kulkee metsätie, josta haarautuu uusi tie puidenmestolle. Kohde sijaitsee alueen länsireunalla.

Laajuuden arviointiperuste: Maan pinnalle näkyvät rakenteet

Luokitusehdotus perusteluineen: Kohde on sekä rakenteellisesti, että maisemallisesti melko orea.

Ehdotus suoja-alueeksi: ~~Kohde~~

Havaintomahdollisuudet: ~~Kohde on~~ Hyvät

Opas: Maija Vanjo

Rauhoitustoimenpiteet maastossa: -

Tiedossa olevat maankäyttösuunnitelmat, kiireellisyys:

Ei tiedossa

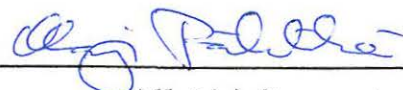
Lähilöytöjä: Ei tiedossa

Selostus jätetty

18 / 11 19 2005 Laitilassa

Aika

Paikka



Allekirjoitus

Jatkotoimenpiteitä:

Huomautuksia (esim perimätieto) ja lisäyksiä:

Täyttöohjeita:

Tunnistetiedot

Mikäli kohteen alueella on useampia muinaisjäännöslajeja (esim. asuinpaikka ja röykkiöitä), täytä samalla nimellä ja inventointinumerolla useampi kortti

Hoito ja kunto

A. Kunto: 1=koskematon, 2= tutkittu osittain, 3= tutkittu kokonaan, 4=tuhoutunut osittain, 5= tuhoutunut kokonaan, 6=tutkittu ja tuhoutunut osittain, 7=tutkittu ja tuhoutunut kokonaan

B. Alkuperäisyys: 1=täysin alkuperäinen, 2=entisoity osittain, 3=entisoity kokonaan, 4=siirretty alkuperäiseltä paikaltaan

C. Hoitotarve: 1=vaatii entistämistä, 2=vaatii kunnostamista, 3=vaatii puhdistamista tai esiin kaivamista, 4=vaatii tuki- tai suojarakenteita, 5=vaatii tutkimuksia tuhoutumisen estämiseksi, 6=vaatii jatkuvaa hoitoa, 7=ei vaadi hoitotoimenpiteitä

D: Hoitotilanne: 1=peruskunnostettu, 2= tuettu rakentein, 3=pidetään puhtaana

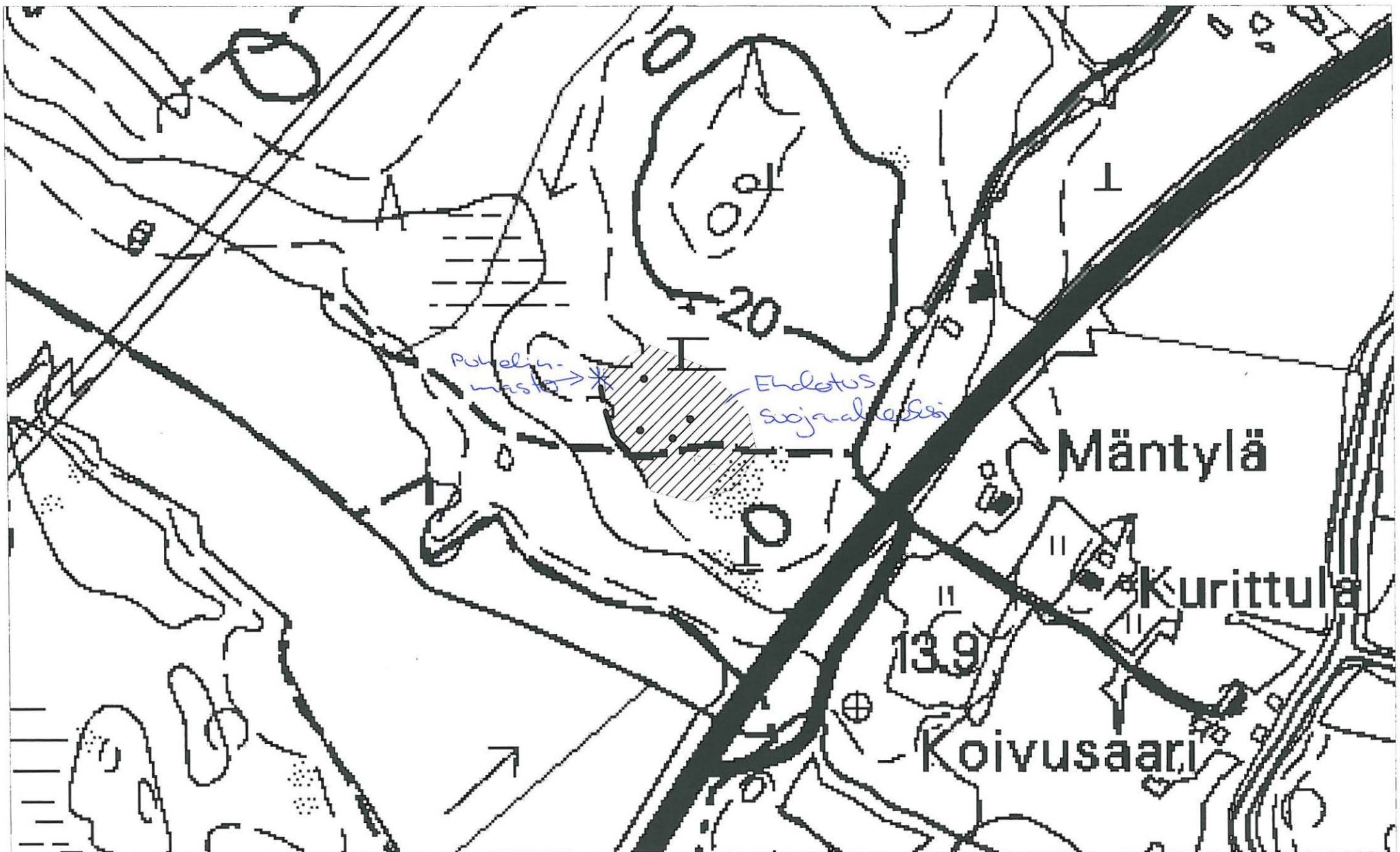
E: Rajaustarkkuus: 1=rajattu arvion pohjalta, 2= rajattu osittaisella koekaivauksella, 3= rajattu kokonaan epävarmasti koekaivauksin, 4= rajattu kokonaan luotettavin koekaivauksin, 5=rajattu näkyvien rakenteiden perusteella

F: Vahvistustapa: 1=rajattu vain muinaisjäännös, 2=rajattu vain suoja-alue, 3=rajattu sekä muinaisjäännös että suoja-alue

G: Maastomerkitä: 1=kuparitaulu, 2=kertova taulu, 3=paalurajaus ilman taulua, 4=paalurajaus ja taulu, 5= aitaus ja taulu, 6=rakennus ympärillä ja taulu

Tila ja omistaja

Mikäli kohde on useamman tilan tai kylän alueella, TÄYTÄ LISÄKORTTI



MURU
RAJATU 24.3.2006 SLS

1131 10

