



# TARKASTUSKERTOMUS

## Liitteet:

kartat Ote peruskartasta 1131 12 MK 1:20 000

muut liitteet: Digi-kuva

negatiivit:

diat:

## Tarkastuksen aihe:

Röykkiö havaittiin kivipöytäilmoitusta tarkastettaessa.

## Kohteen kuvaus:

Tien eteläpuolella on kalliopaljastuma, jonka tienpuoleisessa reunassa, aivan tieojan vieressä on kiviröykkiö. Röykkiö saattaa olla hauta. Tien pohjoispuolelta tunnetaan entuudestaan kaksi hautaröykkiötä, toinen noin 150 m:n päästä luoteeseen ja toinen 200 m:n päästä koilliseen.

Tarkastuskäynnillä havaittu röykkiö on piilossa katajan ja kuusten alla, joiden vuoksi havaintojen teko vaikeaa. Metsän puoleinen reuna vaikuttaa kaarevalta, tien puoleista reunaa on ilmeisesti rikottu ojaa kaivettaessa. Röykkiön halkaisija on ainakin 5 m.

**Ympäristö ja maasto:** (vesistö, vesistöködi, rakennukset, tiet, sorakuopat jne)  
Laitilan pohjoisosassa, Kodisjoen rajan lähellä olevaa metsäistä mäkimaastoa.  
Röykkiöt ovat Padolta Kodisjoelle johtavan maantien varressa, ennestään tunnetut sen N-puolella ja uusi havainto eteläpuolella.

**Laajuuden arviointiperuste:** Silmämääräinen

**Luokitusehdotus perusteluineen:** Luokka II. Osin rikottu, ei maisemallisia arvoja.

**Ehdotus suoja-alueeksi:** Muinaismuistolain mukainen

**Havaintomahdollisuudet:** Kasvillisuus häittäsi

**Opas -**

**Rauhoitustoimenpiteet maastossa: -**

**Tiedossa olevat maankäyttösuunnitelmat, kiireellisyys:**

**Lähilöytöjä:** Amerikanmaa-nimellä tunnetut kaksi muuta röykkiötä sijaitsevat tien pohjoispuolella, tästä noin 150-200 m:n päässä.

\*\*\*\*\*

### Selostus jätetty

25.5.2005

Turku

Aika

Paikka

*Helja Buij*

Allekirjoitus

**Jatkotoimenpiteitä:****Huomautuksia (esim. perimätieto) ja lisäyksiä:**

Sijainti GPS-paikannus. Tarkkuus 7 m.

Koillispuolella oleva röykkiö: p=6776726, i=3215253

Luoteen puoleinen röykkiö: p=6776858, i=3214997

AMIGOSIKANMAA (ALH 21)  
PELISITREPPÄÄNI (ALH 19)

**Täyttöohjeita:****Tunnistetiedot**

Mikäli kohteen alueella on useampia muinaisjäänöslajeja (esim. asuinpaikka ja röykkiöitä), täytä samalla nimellä ja inventointinumerolla useampi kortti

**Hoito ja kunto**

**A. Kunto:** 1=koskematon, 2=tutkittu osittain, 3=tutkittu kokonaan, 4=tuhoutunut osittain, 5=tuhoutunut kokonaan, 6=tutkittu ja tuhoutunut osittain, 7=tutkittu ja tuhoutunut kokonaan

**B. Alkuperäisyys:** 1=täysin alkuperäinen, 2=entisöity osittain, 3=entisöity kokonaan 4=siirretty alkuperäiseltä paikaltaan

**C. Hoitotarve:** 1=vaatii entistämistä, 2=vaatii kunnostamista, 3=vaatii puhdistamista tai esiin kaivamista, 4=vaatii tuki- tai suojarakenteita, 5=vaatii tutkimuksia tuhoutumisen estämiseksi, 6=vaatii jatkuvaa hoitoa, 7=ei vaadi hoitotoimenpiteitä

**D. Hoitotilanne:** 1=peruskunnostettu, 2=tuettu rakentein, 3=pidetään puhtaana

**E. Rajaustarkkuus:** 1=rajattu arvion pohjalta, 2=rajattu osittaisella koekaivauksella, 3=rajattu kokonaan epävarmasti koekaivauksin, 4=rajattu kokonaan luotettavin koekaivauksi, 5=rajattu näkyvien rakenteiden perusteella

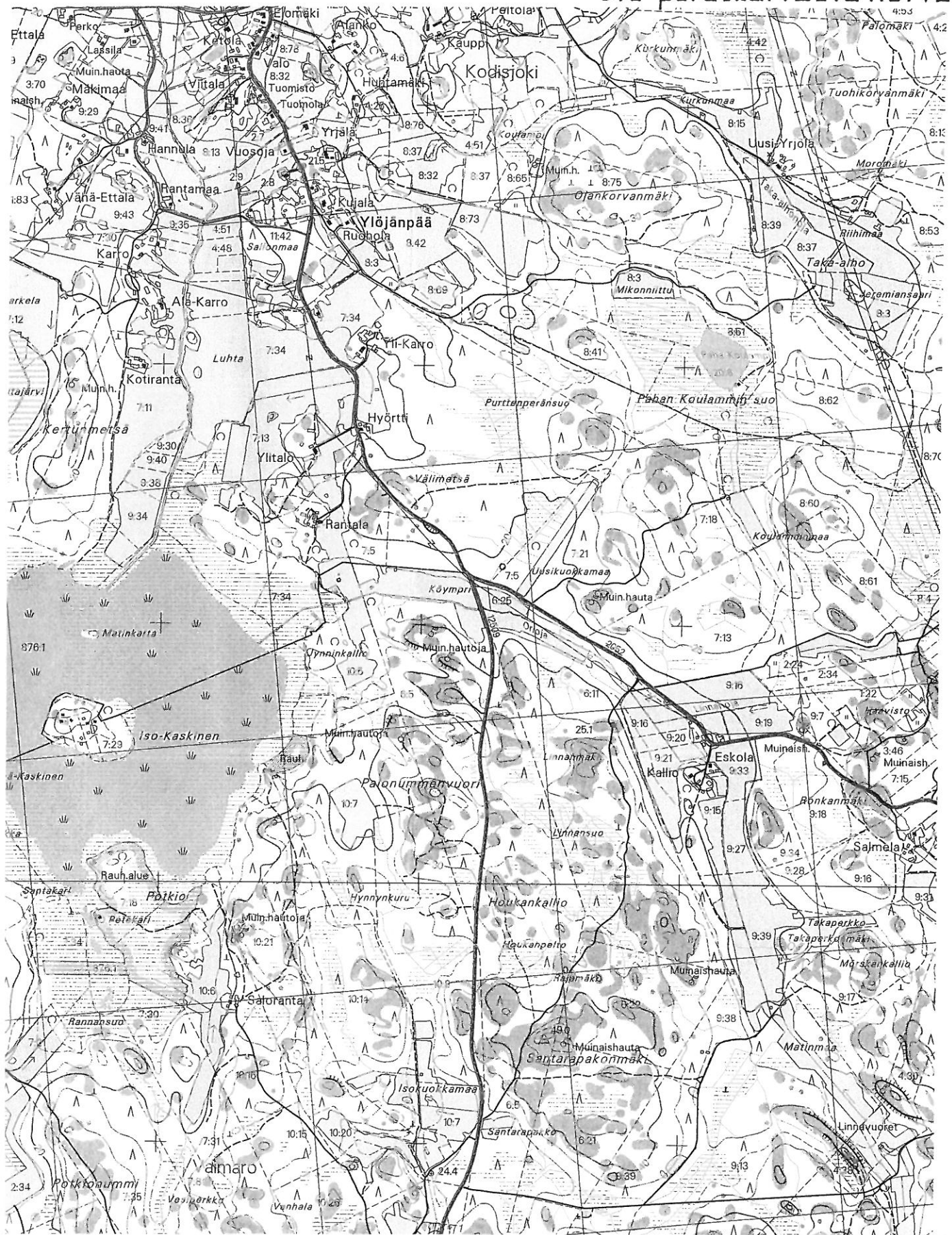
**F. Vahvistustapa:** 1=rajattu vain muinaisjäänös, 2=rajattu vain suoja-alue, 3=rajattu sekä muinaisjäänös että suoja-alue

**G. Maastomerkintä:** 1=kuparitaulu, 2=kertova taulu, 3=paalurajaus ilman taulua, 4=paalurajaus ja taulu, 5=aitaus ja taulu, 6=rakennus ympärillä ja taulu

**Tila ja omistaja**

Mikäli kohde on useamman kylän tai kunnan alueella, TÄYTÄ LISÄKORTTI

Ote peruskartasta 113112



MK 1:20000

LAITILA Vaimaro Amerikanmaa  
Hautaröykkiöt