

ARKEOLOGISEN KOHTEEN  
TARKASTUS

--	--	--

## Tunnistetiedot

Kunta: LAITILA Inventointinumero: \_\_\_\_\_

Alue: \_\_\_\_\_ Luokka: I

Nimi: VIRILÄN VAINIONMÄKI C Ajoitus: RAUTAKAUSI

Kohteen laji: ASUINPAIKKA Lukumäärä: 1

Kohteesta muita kortteja — kpl (ks. täyttöohjeet)

Tarkastaja: JYRI SAUKKONEN Tarkastusaika: 14.6.1989

## Sijaintitiedot

Peruskartta: 1131 10 KALANTI Pinta-ala: ?

x= 6749 06 y= 1537 19 z= N. 19,5

Suunta ja etäisyys kirkosta tms. LAITILAN KESKUSTASTA 3,5 KM ETELÄLÖUNTAASEEN

## Hoito ja kunto (ks. täyttöohjeet)

A  B  C  D  E  F  G 

## Tila ja omistaja (ks. täyttöohjeet)

Kylä/kaupunginosa: KODJALA

Tila/Rno/nimi: RN: 0 14: 27

tai Kortteli/tontti/palsta: \_\_\_\_\_

Omistaja: PEKKA NIELA Puhelin: 922-53228

Osoite: KODJALA Postitmp: 23800 LAITILA

Kiinteistötunnus: 400 410 0014 0027  Vuokrattu, ks. huomautukset

Lisää kiinteistöjä kpl

## Aiemmat tiedot:

JYRI SAUKKONEN, LAITILA (ENT. UUSIKIRKKO T2) KODJALA VIRILÄN VAINIONMÄKI 1986, SELOSTUS PAIKASTA (C), JOSSA HAVAITTU NOKISTA KULTTUURIMAATA FOSFAATTINÄYTEKUOPISSA (ESIHIIST. TSTO 149/14.7.1987, S. 18) VIITTEINEEN

## Aiemmat löydöt:

KM 24752 (SAVIASTIAN KYLKIPALA)

Tarkastuslöydöt: KM 24835:1-2 (SAVITIIVISTETTA 1 KPL, PALANUTTA SAVEA 7 KPL)

# TARKASTUSKERTOMUS

## Liitteet:

kartat

PERUSKARTTAOTE

muut liitteet

negatiivit

diat

## Tarkastuksen aihe:

AIEMMAT HAVAINNOT NOKISESTA KULTTUURIMAASTA +  
AIEMMAT LÖYDÖT: TARKASTUS TEHTY VIRILÄN  
VAINIONMÄEN KALMISTO A:N KAIVAUKSEN  
AIKANA

## Kohteen kuvaus:

DELTOMAASTOA KALMISTO A:STA N, 40 M  
ETELÄÄN - ETELÄLOUDAASEEN, MAASTO VIET-  
TÄÄ LOIVANKOSTI LÄNTEEN JA LUOTEESEEN.  
KS. MYÖS KM 24752:N PÄÄLUETTELOTIE-  
TOJA JA ED. SIVULLA MAINITTUA JYRI  
SAUKKOSEN SELOSTUSTA VIITTEINEEN,



**Ympäristö ja maasto:** (vesistö, vesistököödi, rakennukset, tiet, sorakuopat jne)

LÄNSIPUOLELLA PELTOMAASTOA KOILLIS-  
PUOLELLA KODJALAN KOULU 'TONTTIALU-  
EINEEN, IDÄSSÄ JA KAAKOSSA METSIKÖÄ  
JA PELTOALUETTA

**Laajuuden arviointiperuste:**

LAAJUUTTA EI ARVIOITU, LÖYTÖPAIKKA  
PELTOMAASTOSSA; NOKISTA 'KULTT. MAATA 3 FOSF,  
NÄYTEKUOPASTA N, 25-30 M:N PÄÄSSÄ  
TOISISTAA

**Luokitus ehdotus perusteluineen:**

I, MUODOSTAA SUOJELUKOKONAISUUDEN VIE-  
REISTEN KALMISTOJEN (A JA B) KANSSA

**Ehdotus suoja-alueeksi:** \_\_\_\_\_

**Havaintomahdollisuudet:** MELKO HEIKOT, KOSKA PELLOLLA OLI KO. ALUEELLA  
VAIN N. 2 M:N LEVINEN JA N. 25-30 M:N PITUINEN ALUE, JOSSA VIHJA

**Opas:** \_\_\_\_\_

EI KASVANUT

**Rauhoitustoimenpiteet maastossa:**

**Tiedossa olevat maankäyttösuunnitelmat, kiireellisyys:**

EI TIEDOSSA MAANKÄYTTÖSUUNNITELMIA

**Lähilöytöjä:** KAKSI KALMISTOA AIVAN LAHELLA, TOINEN (A) N. 40  
M LAHINNA POHJOISEEN JA TOINEN N. 60 M ITÄÄN  
ENSINMAINITTUA KAIVETTU 1986 LAHTIEN (KS. J. SAUK-  
KOSEN KERTOMUKSIA TOP. ARKISTOSSA.

\*\*\*\*\*

**Selostus jätetty**

28,5 1990

HELSINKI



Aika

Paikka

Allekirjoitus

### Jatkotoimenpiteitä:

### Huomautuksia (esim perimätieto) ja lisäyksiä:

### Täyttöohjeita:

#### Tunnistetiedot

Mikäli kohteen alueella on useampia muinaisjäännöslajeja (esim. asuinpaikka ja röykkiöitä), täytä samalla nimellä ja inventointinumerolla useampi kortti

#### Hoito ja kunto

**A. Kunto:** 1=koskematon, 2= tutkittu osittain, 3= tutkittu kokonaan, 4=tuhoutunut osittain, 5= tuhoutunut kokonaan, 6=tutkittu ja tuhoutunut osittain, 7=tutkittu ja tuhoutunut kokonaan

**B. Alkuperäisyys:** 1=täysin alkuperäinen, 2=entisöity osittain, 3=entisöity kokonaan, 4=siirretty alkuperäiseltä paikaltaan

**C. Hoitotarve:** 1=vaatii entistämistä, 2=vaatii kunnostamista, 3=vaatii puhdistamista tai esiin kaivamista, 4=vaatii tuki- tai suojarakenteita, 5=vaatii tutkimuksia tuhoutumisen estämiseksi, 6=vaatii jatkuvaa hoitoa, 7=ei vaadi hoitotoimenpiteitä

**D: Hoitotilanne:** 1=peruskunnostettu, 2= tuettu rakentein, 3=pidetään puhtaana

**E: Rajaustarkkuus:** 1=rajattu arvion pohjalta, 2= rajattu osittaisella koekaivauksella, 3= rajattu kokonaan epävarmasti koekaivauksin, 4= rajattu kokonaan luotettavin koekaivauksin, 5=rajattu näkyvien rakenteiden perusteella

**F: Vahvistustapa:** 1=rajattu vain muinaisjäännös, 2=rajattu vain suoja-alue, 3=rajattu sekä muinaisjäännös että suoja-alue

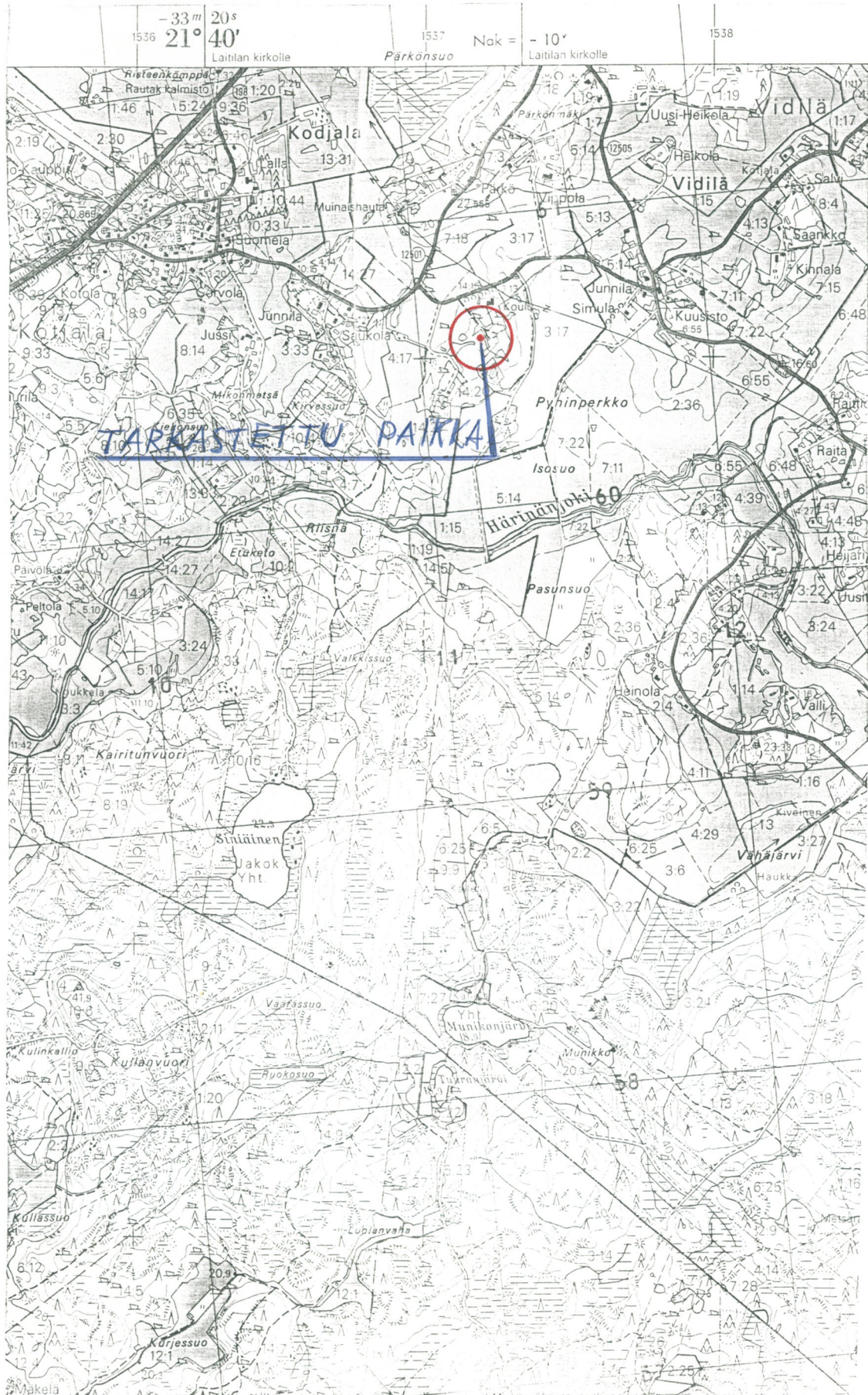
**G: Maastomerkitä:** 1=kuparitaulu, 2=kertova taulu, 3=paalurajaus ilman taulua, 4=paalurajaus ja taulu, 5= aitaus ja taulu, 6=rakennus ympärillä ja taulu

#### Tila ja omistaja

Mikäli kohde on useamman tilan tai kylän alueella, TÄYTÄ LISÄKORTTI



LAITILA KODJALA VIRILÄN VAINIONMÄKI C  
TARK. 1989



6750

6749

6748

6747

6746

OTE PERUSKARTASTA 1131 10 KALANTI  
(PAIN. 1984)