

ESIHISTORIALLISEN KOHTEEN TARKASTUS

Johtotiedot:

Kuntanumero 400 Tunnuslaji _____ Muinaisjäännöksen numero _____Kunta LAITILA

Alue _____

Kohteen nimi HAUTVUORI

Rauhoitusluokka: ① = Kokonaan I luokassa, 2 = Kokonaan II luokassa, 3 = Luokissa I ja II, 4 = Luokissa I, II ja III, 5 = Luokissa I ja III, 6 = Luokissa II ja III, 7 = Kokonaan luokassa III

Peruskartta (nro, nimi, painovuosi) 1133 02 MALKO 1984x = 6750 54 y = 1542 30 z = N. 30 Ala _____

Kunto: 1 = Koskematon, ② = Tutkittu osittain, 3 = Tutkittu kokonaan, 4 = Tuhoutunut osittain, 5 = Tuhoutunut kokonaan, 6 = Tutkittu ja tuhoutunut osittain, 7 = Tutkittu ja tuhoutunut kokonaan

Alkuperäisyys: ① = Täysin alkuperäinen, 2 = Entisöity osittain, 3 = Entisöity kokonaan, 4 = Siirretty alkup. paikaltaan

Hoitotarve: 1 = Vaatii entistämistä, 2 = Vaatii kunnostamista tai korjausta, 3 = Vaatii puhdistamista tai esiin kaivamista, 4 = Vaatii tuki- tai suojarakenteita tms., 5 = Vaatii tutkimuksia tuhoutumisen estämiseksi, 6 = Vaatii jatkuvaa hoitoa, 7 = Ei vaadi hoitotoimenpiteitä

Hoitotilanne: 1 = Peruskunnostettu, 2 = Tuettu rakentein, 3 = Pidetään puhtaana

Rajaustarkkuus: 1 = Rajattu arvion pohjalta, 2 = Rajattu osittaisella koekaivauksella, 3 = Rajattu kokonaan epävarmasti koekaivauksin, 4 = Rajattu kokonaan luotettavin koekaivauksin, 5 = Näkyvät rakenteet

Vahvistustapa: 1 = Rajattu vain muinaisjäännösalue, 2 = Rajattu vain suoja-alue, 3 = Rajattu sekä muinaisjäännös- että suoja-alue

Maastomerkinä: 1 = Kuparitaulu, 2 = Kertova taulu, 3 = Paalurajaus ilman taulua, 4 = Paalurajaus ja taulu, 5 = Aitaus ja taulu, 6 = Rakennus ympärillä ja taulu

Tyyppitiedot:

Muinaisjäännöstyyppi LINNAVUORI? / ASUINPAIKKA

Lukumäärä (esim. röykkiöitä) _____

(Pää)ajoitus VARHAISMETALLIKAUSI

Omistustiedot:

Kunta (3 nro:a) _____ Kylä (3 nro:a) _____ Talo (4 nro:a) _____ Tila (4 nro:a) _____
(Kohde useamman kunnan, kylän jne. alueella - ks. huomautukset)

(Kortteli, tontti, palsta tms.) _____

Tilan ym. nimi _____

Omistaja, vuokraaja _____

Osoite _____ Puhelin _____

Aiemmat tiedot (verifikaatit, tarkastukset, tutkimukset, mj-luettelot kirjallisuus) KS. J.-P. TAAVITSAISEN JA J. SAUKKOSEN

TARK. KERT. 185 / 14.10.1986

Aiemmat löydöt (museonumerot) KM 2500:5-10, 3152:9, 4274:1-4,
23221

Tarkastusselostus

Liitteet: peruskarttaote, muita liitteitä 1 PK.-OTE

valokuvat neg. _____, diat n:o _____

Tarkastuslöydöt KM 24728:1-2

Tarkastuksen aihe TUTKIJAT KÄIVÄT PAIKALLA OLLESSAAN
KAIVAUKSELLA LAITILAN KODJALASSA

Tarkastaja TRYGGVE GESTRIN, HANNA KÄÄ-
RIÄINEN, JYRI SAUKKOSEN Tarkastuspäivä 6/VI-1989

Ympäristö (rakennukset, tiet, vesistöt, sorakuopat ym.; karttaluonnos mikäli muutoksia peruskartasta), _____

METSÄMAASTOA

Kohteen kuvaus (huomiot kohteesta, aikaisemmin tutkittu osa, koekuopa jne. Muutokset aikaisemmasta. Nykyinen kunto.)

TARKASTUSLÖYDÖT KM 24728-1-2 POIMITTIIN N.

1/2 M²=N ALUEELTA, SAMASTA KOHTAA, MISTÄ TARKASTUKSESSA 1986 LÖYDETTIIN KM 23221. KS.

PAIKAN TARKEMPAA KUVAUSTA VIER. SIVULIA MAI-
NITUSTA J.-P. TAAVITSAISEN JA J. SAUKKOSEN TARK.
KERTOMUKSESTA, JOSSA ON MYÖS TARKEMPI KARTTA
LÖYDÖPAIKAN SIVAINNISTA.

Maastokuvaus (maaston laatu: pelto, metsä, ranta tms. Muoto: mäki, rinne tms. Maaperä. Kasvillisuus.)

KALLIOINEN MÄKI, JOKA KASVAA METSÄÄ

Alueen laajuuden arviointiperuste

Luokitusehdotus perusteluineen

Ehdotus suoja-alueeksi perusteluineen

Havaintomahdollisuudet

Opas

Rauhoitustoimenpiteet maastossa (yhteys maanomistajaan, kiireelliset ilmoitukset jne.)

Aluetta koskevat maankäyttösuunnitelmat, kiireellisyys

Lähilöytöjä

Perimätieto (kertoja, ikä)

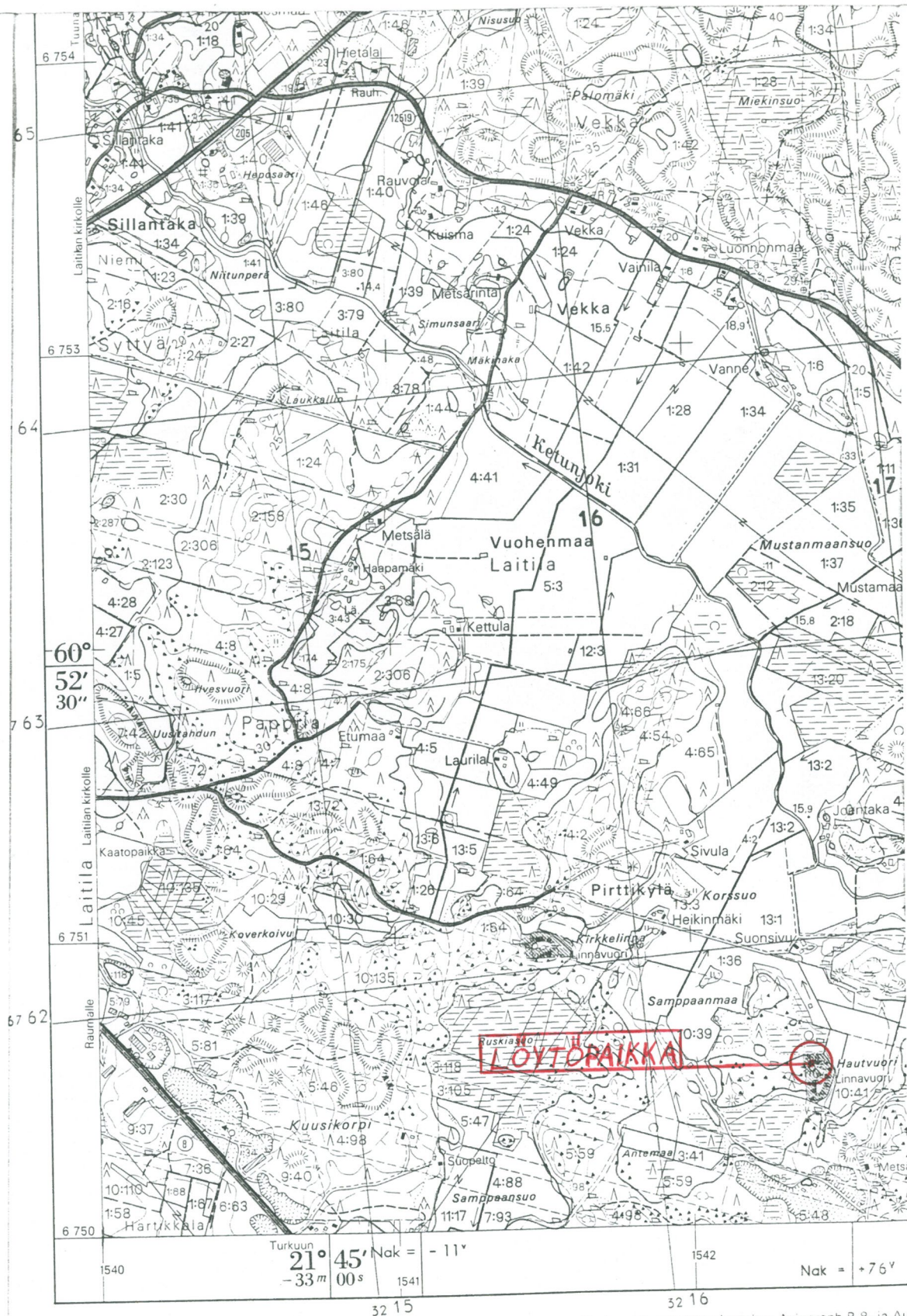
Selostus jätetty

HELSINKI
paikka

26.6.1989
päiväys

Tytti Gustav
Hanna Kaariäinen
Hauk
allekirjoitus

Huomautuksia, lisäyksiä TARKASTUKSESSA HAUTVUOREN LA-
KEA TARKASTETTIIN MYÖS MUUALLA KUIN LÖYTÖ-
PAIKALLA, MUTTA MITÄÄN MAINITTAVAA EI
MUUALLA HAVAITTU.



© MAANMITTAUSHALLITUS, HELSINKI 1984

Korkeuskäyrien stereokartoitus Aviograph B 8- ja Au
 Karttarunkona ilmakuvakartta 1:10 000 viltta 1963

OTE PERUSKARTASTA 1133 02 MALKO (PAIN. 1984)
 1:20 000