

64

Kaivauskertomus Pekka Posion pellostä löydetyn keihään-
kärjen (esihist. os. nro 10661) löytöpaikasta Kemijärven
Juujärven kylästä.

Allekirjoittaneen ollessa kansatieteellisen osaston virka-
 matkalla Perä-Pohjassa kesällä 1938, suoritin myös muutamia esi-
 historiallisen osaston tarkastustöitä. Tällainen oli mm. Karilan
 torpan ^(mm. Pekka Posion) pellolla löydetyn syksyllä 1937 löydetyn keihäänkärjen
 saantipaikan kaivaus.

Löytö oli tapahtunut peltoa raivattaessa pienestä kummusta
 josta jo osa oli hävitetty. Jällelle jäänyttä kumpua ja lähintä
 ympäristöä kaivoin 4 m² suuruisen alan. Kaivetusta alueesta oli
 vain runsas m² kulttuurimaata, muu osa hiekan tai hiesun seka-
 ta multamaata. Ks kartta 2. Pitelämättömän maan päällä oli val-
 keaksia palanutta hiesua ja hiili-nokimaata. Mitään esinettä tai
 luuta ei löytynyt. Todennäköisesti löytöpaikka on vain erämiehen
 nuotion sija.

Löytäjä oli ilmoittanut esineen löytyneen 45 cm syvyy-
 destä, mutta kulttuurikerros oli vain vajaan 40 cm vahvuinen.
 Keihäänkärki lienee siten ollut maahan pistetty.

Löytöpaikasta etelään päin n. 100 m on useita "rakennuk-
 sen pohjia", nelikulmaisia turvekasoja (ks. piirroksia), jotka
 lienevät hirsimajojen maatuneita jäännöksiä. Muutamasta kohtaa
 pistin lapiolla, mutta kaivauksesta ei tullut esiin puuta, joten
 löytöpaikat ovat vielä selvittämättä.

Helsingissä, toukokuun 22p 1939.

Eino Ruuska



13021

Kuva 1. Yleiskuva Pekka Posien löytöpaikasta lounaasta kuvattuna. Oik. Posion asunto, vas. näkyy Kemijokea. Löytökohta on nuolien osoittamassa kohdassa.



Kuva 2. Kaivausalue lännestä ¹³⁰²² päin katsottuna.



Kuva 3. Kaivetun alueen pohjaa. ¹³⁰²³ Nuolien kohdalla näkyy osa kulttuurimaan nokirengasta.

Kuvat ottanut Eino Nikkilä heinäk. 1938.

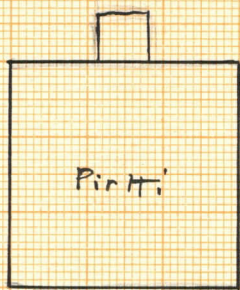
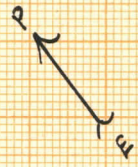
A 4, 210 x 297 mm

No: 106

Th. WULFF, Helsinki - Helsingfors

← Kemijokeen
n. 40 m.

Löytökohhta

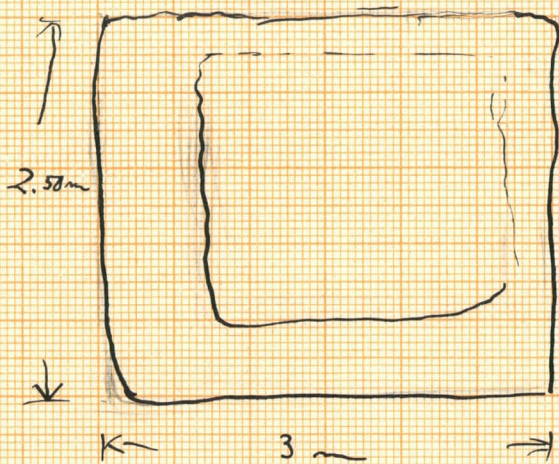
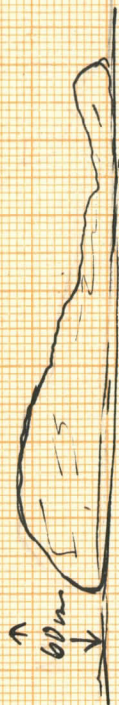
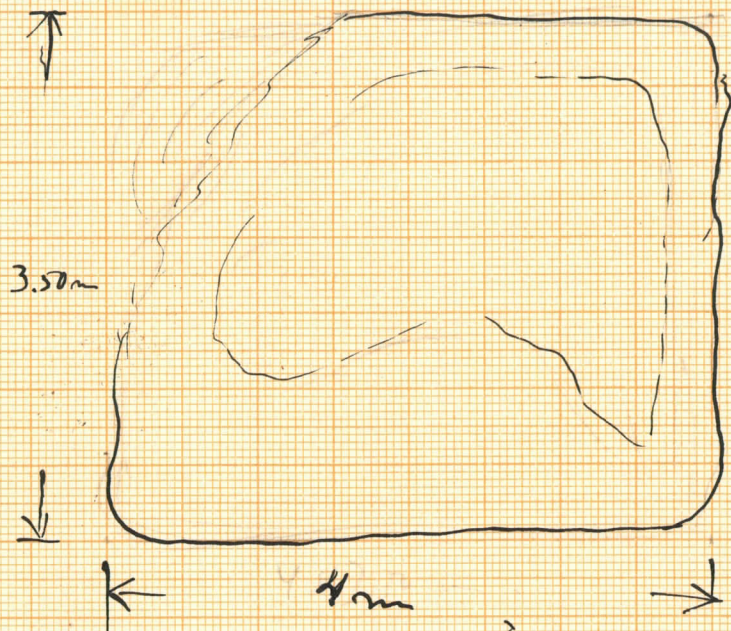


yleiskartta
1.

Kemijärvi
Juujärvi

Pekka Posiom om.
Karilan uudistilan
löytöpaikka —
Keihäänkärki 10661.

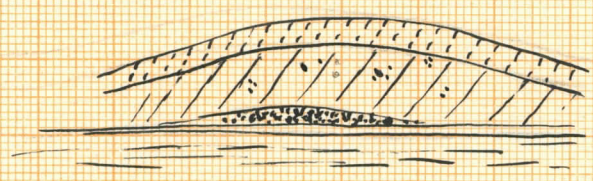
64



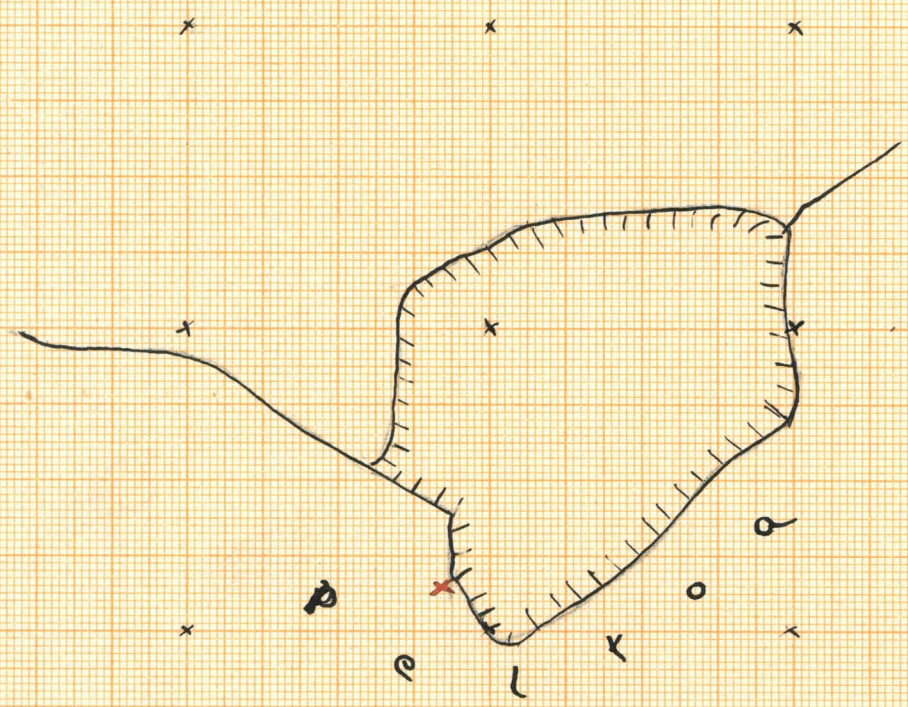
"Rakennuksen pohjia"
Pekka Posion maalle
Kemijärven Junjärven
kylässä.

164

Kaivausalue. Kartta 2.



- = turvetta
- /// = kultt.maata
- ... = roke + hiiltä
- = valkeaksi pal. hiesua
- ▲ = kultt.maan alue.
- x = keihäänkärjen löytöp.



— = 1m

Kemijärvi
Juujärvi.
 Pekka Posion löy-
 töpaikka.
 Heinäk. 1938.
 Eino Nikkila