

Alkuper. O 5/15.1.2007

M

Lapinjärvi 19 Kattilaoja

hautapaikka/röykkiö

Kunta: Lapinjärvi

Kylä: Kimonkylä

Tila: R:no 7:16 Hemmilä, om. Allister Oy os. Hardom pl. 221 D, 07900 LOVIISA

Peruskartta: 3022 12 VAIVALANKYLÄ

Koordinaatit: x: 6735 423 y: 3459 130 z: 55 mpy. GPS 3459130/6735423 Epe 5Dop 1,2 Acc 4,3

Aikaisemmat tutkimukset:-

Tutkimus: Tark. Taisto Karjalainen 19.9.2000

Löydöt:-

Kohde sijaitsee Lapinjärven kirkosta 11,8 km suuntaan 16,5 goonia noin 400 metriä Pekkolan talosta Rapakivelle johtavan hiekkatien länsipuolella noin 5 m etäisyydellä tiestä (Röykkiö näkyy tielle). Kohde on merkitty peruskarttaan muinaisjäännösmerkillä ja sen on ensikertaa havainnut rakennustarkastaja Ulla Maija Turja. Kohteen maasto on mänty- ja kuusimetsää, joka viettää voimakkaasti Pekkolan tilaa kohden. Röykkiö sijaitsee maaston korkeimmalla kohdalla paljaan kallion laella. Röykkiö on maansekainen, kooltaan 65 x 6 m ja siinä on mahdollisesti kivikehiä.

Kertomukseen liittyvät diat: 44786 - 44788.

Kertomukseen liittyvät negatiivit: 117746.

Liite: peruskarttaote 1: 20 000

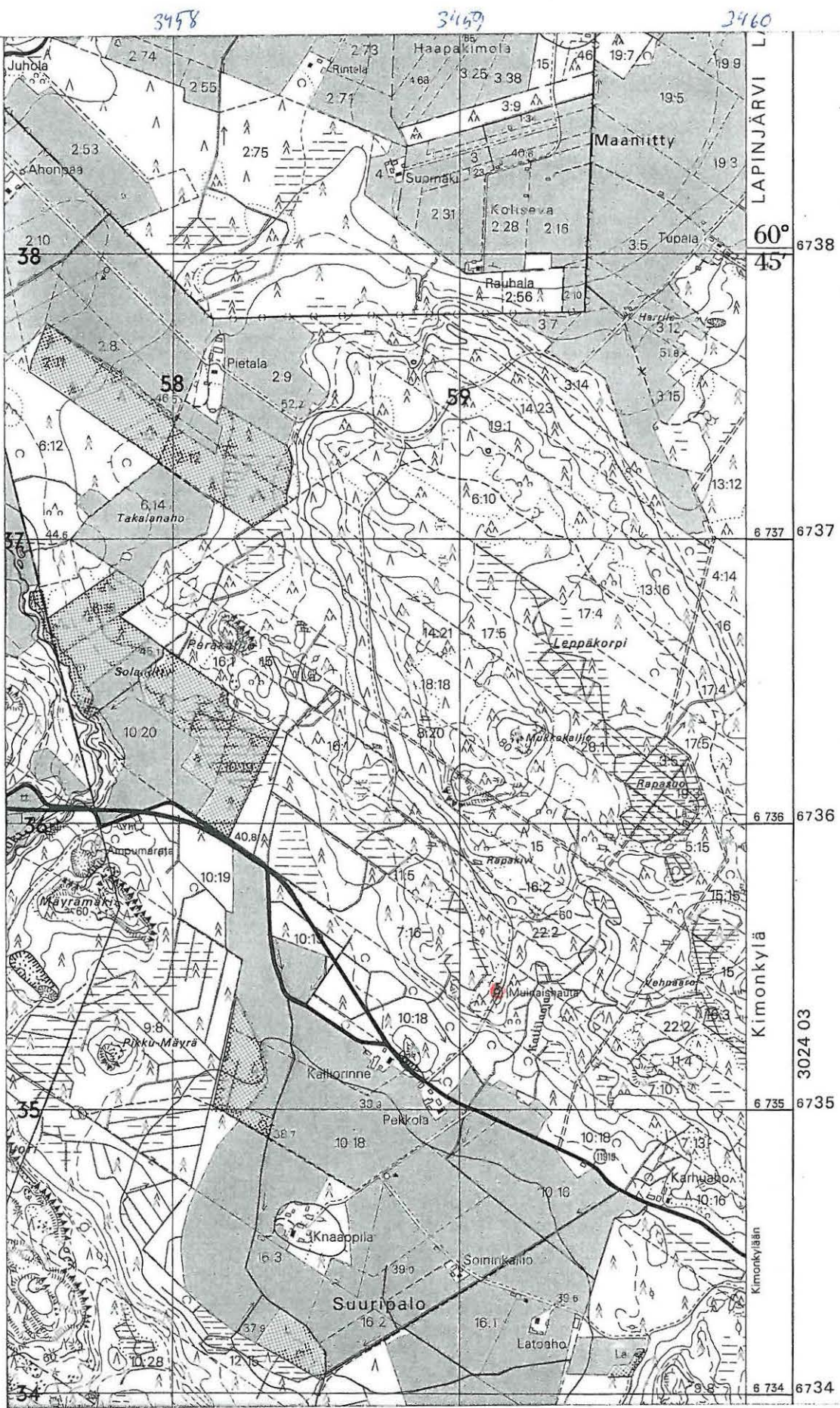
Helsingissä 2.1.2001



Taisto Karjalainen

PK -ote 3022 12 VAIVALANKYLÄ

X: 6735 423 y: 3459 130 z: 55 mpy. Kohde merkitty karttaan punaisella.



LAPINJÄRVI 19 KAT TILAOJA

977746



Kattilaojan röykkiö jossa 2m mittainen kivien päällä.
Röykkiö on maansekainen ja se sijaitsee kalliolla
maaston korkeimmassa kohdassa.

Huv. T. Karjalainen