

ARKEOLOGISEN KOHTEEN TARKASTUS

--	--	--

Tunnistetiedot

Kunta: Lappajärvi Inventointinumero: 1000016851
 Alue: Tuurlanti Luokka: II
 Nimi: Kirsinpäkki Ajoitus: Kivikausi
 Kohteen laji: Mahdollinen asuinpaikka Lukumäärä: 1
 Kohteesta muita kortteja _____ kpl (ks. täyttöohjeet)
 Tarkastaja: Kaisa Lehtonen Tarkastusaika: 11.8.2010

Sijaintitiedot

Peruskartta 231405 Pinta-ala _____
 p = 7024956 i = 3325324 z = 80-85
 Suunta ja etäisyys kirkosta tms. Lappajärven kirkosta 10,4 km luoteeseen

Hoito ja kunto (ks. täyttöohjeet)

A B C D E F G

Tila ja omistaja (ks. täyttöohjeet)

Kylä/kaupunginosa: Kirkonkylä
 Tila/Rno/Nimi Veikkola 403-402-9-151
 tai Kortteli/tontti/palsta _____
 Omistaja: Sisko Savola Puhelin: _____
 Osoite: Hermanninpolku 5 Postitmp: 62600 Lappajärvi
 Kiinteistötunnus

403	402	0009	0151
-----	-----	------	------

 vuokrattu, ks huomautukset
 Lisää kiinteistöjä _____ kpl

Aiemmat tiedot: ei ole

Aiemmat löydöt: ei ole

Tarkastuslöydöt: KM 38403 (kvartsia)

TARKASTUSKERTOMUS

Liitteet:

kartat Otteet peruskartasta, mittakaavat 1:20 000 ja 1:2500

muut liitteet:

negatiivit:

diat:

Tarkastuksen aihe:

Lappajärveläinen arkeologian harrastaja Matti Kalliokangas löysi paikalta mahdollisen kvartsikaapimen elokuussa 2008. Lappajärveläinen Heikki Orava toimitti esineen Kaisa Lehtoselle Museoviraston Vaasan toimistoon syksyllä 2008. Kaustiselle suuntautuneen tarkastusmatkansa yhteydessä Lehtonen kävi tarkastamassa paikan Matti Kalliokankaan kanssa 11.8.2010.

Kohteen kuvaus:

Paikka sijaitsee Lappajärven pohjoispäästä noin 6,5 km luoteeseen. Ympäristö on laajaa talousmetsäaluetta, jota hiekkaiset metsäautotiet puhkovat. Löydöt eli kvartsit, oli poimittavissa metsäautotien molemmin puolin ojan penkoista. Lisäksi kvartseja löytyi liitekartalle 2 merkittyjen löytöpaikkojen luoteispuolella olevalta hakkuuaukealta, joka oli tarkastushetkellä äestetty.

Kvartseja oli havaittavissa todella paljon ja ensimmäinen mielikuva olikin, että kvartseja on pirstoutunut esim. metsäautotietä rakennettaessa tai metsämaata äestettäessä. Paikalta löytyi kuitenkin myös savukvartseja ja kvartseja löytyi myös metsän puolelle, koskemattomaan maahan kaivetusta koekuopasta, kannon alta. Lisäksi Matti Kalliokangas oli vuonna 2008 löytänyt paikalta kvartsin palan, jossa saattaa olla työstön jälkiä, mahdollisesti kysymyksessä on kvartsikaavin. Vain pieni osa havaituista kvartseista otettiin talteen. Palanutta luuta ei etsinnöistä huolimatta löydetty.

Maaperä paikalla on hiekkaa, väriltään osin hyvin punertavaa tai punaruskeaa, mutta punainen väri lienee paikkakunnan maaperässä muutoinkin tavallinen(?).

Paikalla on mahdollinen kivikautinen asuinpaikka, vaikka itse paikka ei ensi silmäyksellä kovin vakuuttavalta vaikuttanutkaan. Aivan löytöpaikan välittömässä läheisyydessä, sen kaakkoispuolella on jonkinlainen maa-aineksenotto tai -säilytysalue.

Ympäristö ja maasto: (vesistö, vesistököödi, rakennukset, tiet, sorakuopat jne)
Kohde sijaitsee lähellä Evijärven ja Lappajärven rajaa, rajasta noin 1,8 km
kaakkoon.

Laajuuden arviointiperuste:

Luokitusehdotus perusteluineen: II

Ehdotus suoja-alueeksi:

Havaintomahdollisuudet:

Opas: Matti Kalliokangas

Rauhoitustoimenpiteet maastossa:

Tiedossa olevat maankäyttösuunnitelmat, kiireellisyys:

Lähilöytöjä:

Selostus jätetty

08.10.2010

Vaasa

Aika

Paikka

Kaisa Nikkone

Allekirjoitus

Jatkotoimenpiteitä:**Huomautuksia (esim. perimätieto) ja lisäyksiä:****Täyttöohjeita:****Tunnistetiedot**

Mikäli kohteen alueella on useampia muinaisjäännöslajeja (esim. asuinpaikka ja röykkiötä), täytä samalla nimellä ja inventointinumerolla useampi kortti

Hoito ja kunto

A. Kunto: 1=koskematon, 2=tutkittu osittain, 3=tutkittu kokonaan, 4=tuhoutunut osittain, 5=tuhoutunut kokonaan, 6=tutkittu ja tuhoutunut osittain, 7=tutkittu ja tuhoutunut kokonaan

B. Alkuperäisyys: 1=täysin alkuperäinen, 2=entisoity osittain, 3=entisoity kokonaan 4=siirretty alkuperäiseltä paikaltaan

C. Hoitotarve: 1=vaatii entistämistä, 2=vaatii kunnostamista, 3=vaatii puhdistamista tai esiin kaivamista, 4=vaatii tuki- tai suojarakenteita, 5=vaatii tutkimuksia tuhoutumisen estämiseksi, 6=vaatii jatkuvaa hoitoa, 7=ei vaadi hoitotoimenpiteitä

D. Hoitotilanne: 1=peruskunnostettu, 2=tuettu rakentein, 3=pidetään puhtaana

E. Rajaustarkkuus: 1=rajattu arvion pohjalta, 2=rajattu osittaisella koekaivauksella, 3=rajattu kokonaan epävarmasti koekaivauksin, 4=rajattu kokonaan luotettavin koekaivauksi, 5=rajattu näkyvien rakenteiden perusteella

F. Vahvistustapa: 1=rajattu vain muinaisjäännös, 2=rajattu vain suoja-alue, 3=rajattu sekä muinaisjäännös että suoja-alue

G. Maastomerkintä: 1=kuparitaulu, 2=kertova taulu, 3=paalurajaus ilman taulua, 4=paalurajaus ja taulu, 5=aitaus ja taulu, 6=rakennus ympärillä ja taulu

Tila ja omistaja

Mikäli kohde on useamman kylän tai kunnan alueella, TÄYTÄ LISÄKORTTI

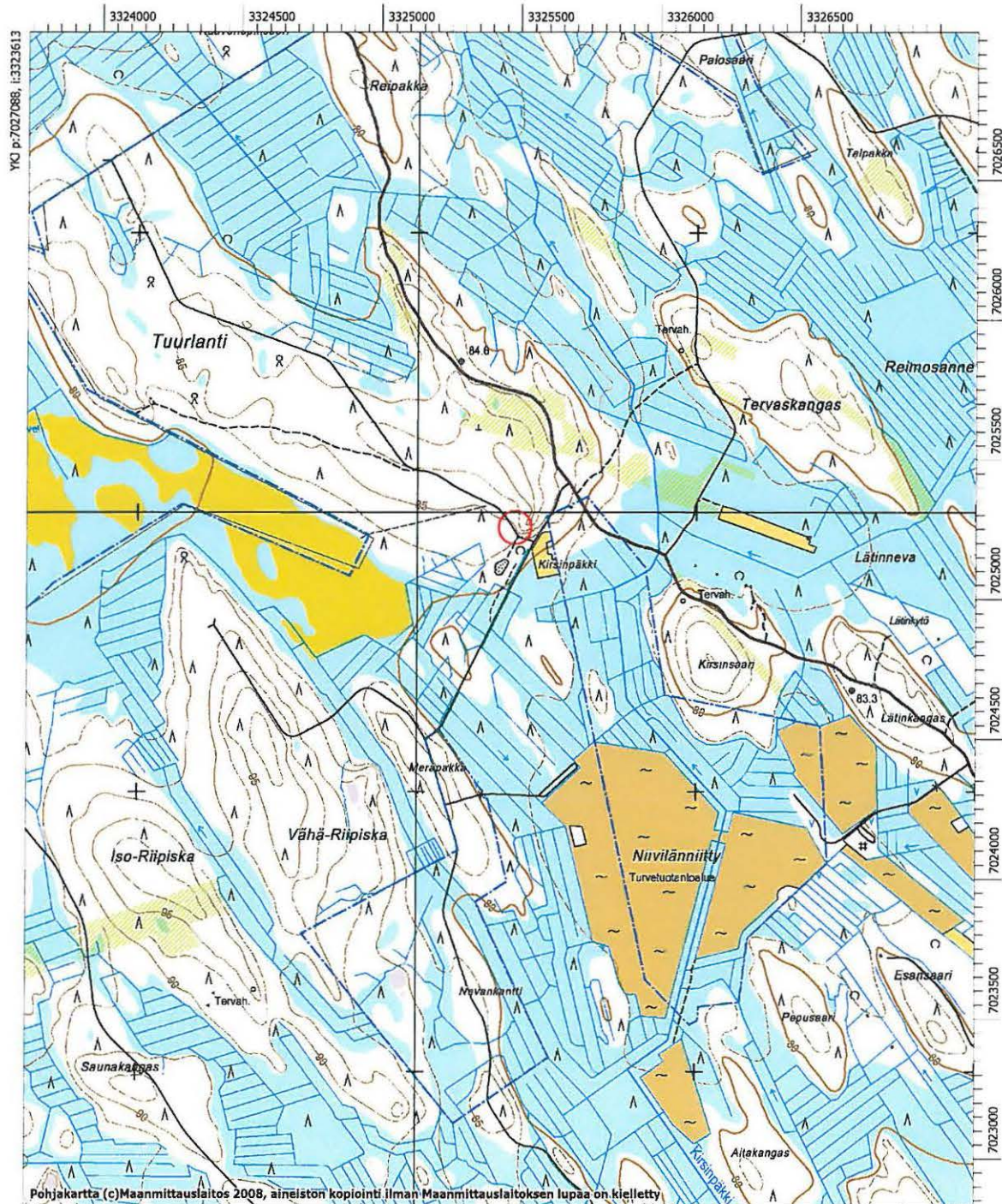
Liitekarta 1

Lappajärvi Kirsinpäkki

Ote peruskartasta 2314 05

MK 1:20 000

Löytöalue on merkitty karttaan punaisella ympyrällä



Liitekartta 2

Lappajärvi Kirsinpäkki

Ote peruskartasta 2314 05

MK 1:2500

Kvartsien löytöpaikkoja on merkitty karttaan punaisilla tähdillä

