

ARKEOLOGISEN KOHTEEN TARKASTUS

--	--	--

Tunnistetiedot

Kunta: Lammi Inventointinumero: Mj.rek.nro 1000 00 3268
 Alue: Tevänti Luokka: _____
 Nimi: Rapakko Ajoitus: historiallinen
 Kohteen laji: kivirakenteet - ryssänuunit Lukumäärä: 1
 Kohteesta muita kortteja _____ kpl (ks. täyttöohjeet)
 Tarkastaja: Johanna Seppä Tarkastusaika: 13.5.2004

Sijaintitiedot

Peruskartta Pk 213405 ISO-EVO Pinta-ala 2 x 2,5 m
 p = 6783704 i = 3396993 z = 140 m mpy
 Suunta ja etäisyys kirkosta tms. n. 8,75 km Lammin kirkosta koilliseen

Hoito ja kunto (ks. täyttöohjeet)

A B C D E F G

Tila ja omistaja (ks. täyttöohjeet)

Kylä/kaupunginosa: Vanhakartano
 Tila/Rno/Nimi 4:1 Kolu
 tai Kortteli/tontti/palsta _____
 Omistaja: Kolunen Seppo Puhelin: _____
 Osoite: Siikinkatu 28 Postitmp: 30100 Forssa
 Kiinteistötunnus

401	450	4	1
-----	-----	---	---

 vuokrattu, ks huomautukset
 Lisää kiinteistöjä _____ kpl

Aiemmat tiedot: -

Aiemmat löydöt: -

Tarkastuslöydöt: -

TARKASTUSKERTOMUS

Liitteet:

kartat	pk ote 2134 05 ISO-EVO 1:20 000
muut liitteet:	ote Gt-kartasta, Minna Lautalan kirje
negatiivit:	133951
diat:	54377

Tarkastuksen aihe: Metsäkeskuksen ilmoitus 11.2.2004 mahdollisesta muinaisjäännöksestä.

Kohteen kuvaus: Lammin Ormajärven osayleiskaava-alueen inventoinnin yhteydessä käytiin tarkastamassa myös tämä inventointialueen ulkopuolella sijainnut ryssänuuni. Tarkastuksen suorittivat Johanna Seppä ja Päivi Hakanpää.

Ryssänuunin mitat ovat 2 x 2,5 m, korkeus 1,20 m. Uuni on kulmikas, hyvin ladottu lohkotuista isoista kivistä. Suuaukko on luoteispuolella, sen koko on 60 x 40 cm. GPS-mittaus uunin päältä 6783704/3396993.

Uunia etsiskeltäessä löytyi samalta puolen tietä tiheästä kuusikosta paljon muitakin kivirakennelmia, esim. kaksiosainen "kellari", jonka keskellä on kylmämuurattu harmaakiviseinä. Kellarin mitat 4 x 6 m, syvyys 1,6 m, suunta NE-SW. Kellarin kohdalta tieltä, n. 10 m lounaaseen GPS-mittaus 6783770/3396975. Rakennelmia ei kartoitettu tarkemmin, sillä siihen ei ollut tarvittavia välineitä mukana. Rakennelmat ovat varsin hyvin säilyneitä.

Ympäristö ja maasto: (vesistö, vesistökkoodi, rakennukset, tiet, sorakuopat jne)
Kohde sijaitsee Lammin keskustasta koilliseen Tevëntijärven luoteispuolella, pienempien Avijärven ja Lahijärven välissä. Alue on metsää. Ryssänuuni sijaitsee aivan tien penkassa järveä kohti mentäessä tien oikeassa laidassa. Uuni näkyy hyvin tielle. Tietä eteenpäin mentäessä n. 100 m päässä on Rapakon tila, uuni ei kuitenkaan ole tämän tilan maalla.

Laajuuden arviointiperuste: mittaukset maastossa

Luokitusehdotus perusteluineen:

Ehdotus suoja-alueeksi: -

Havaintomahdollisuudet: hyvät

Opas: -

Rauhoitustoimenpiteet maastossa: -

Tiedossa olevat maankäyttösuunnitelmat, kiireellisyys: -

Lähilöytöjä: -

Selostus jätetty

26.1.2005

Aika

Helsinki

Paikka



Allekirjoitus

Peruskarttaote 2134 05 ISO-EVO 1:20 000
Lammi Rapakko

tarkastus J. Seppä 2004



Ryssänuuni ja muita kivrakenteita
kohde merkitty punaisella

p=6783704, i=3396993, z=140 m mpy



Lammi Rapakko
Ryssänuunin sijainti GT-kartalla

LAMMI RAPAKKO

Ryssänuunin tarkastus J. Seppä 2004



f 133951

Hyvin säilynyt ryssänuuni aivan Teväntijärven rantaan vievän tien varressa. Koillisesta.

Kuv. J. Seppä 2004



11.02.2004

MUINAISMUISTO ?

Tehdessäni viime kesänä metsäsuunnitelman maastotöitä Lammilla, maanomistaja Seppo Kolunen esitteli tilallaan olevan vanhan kivirakennelman, joka muistuttaa uunia. Se on kulmikas ja yksinkertainen, noin puoli metriä korkea, ja toisessa päässä on aukko. Rakennelma sijaitsee metsässä, tien vieressä.

Tila on rajattu GT-karttaan punaisella, ja rakennelman sijainti on summittaisesti merkitty peruskarttaan tähdellä.

Tilatiedot

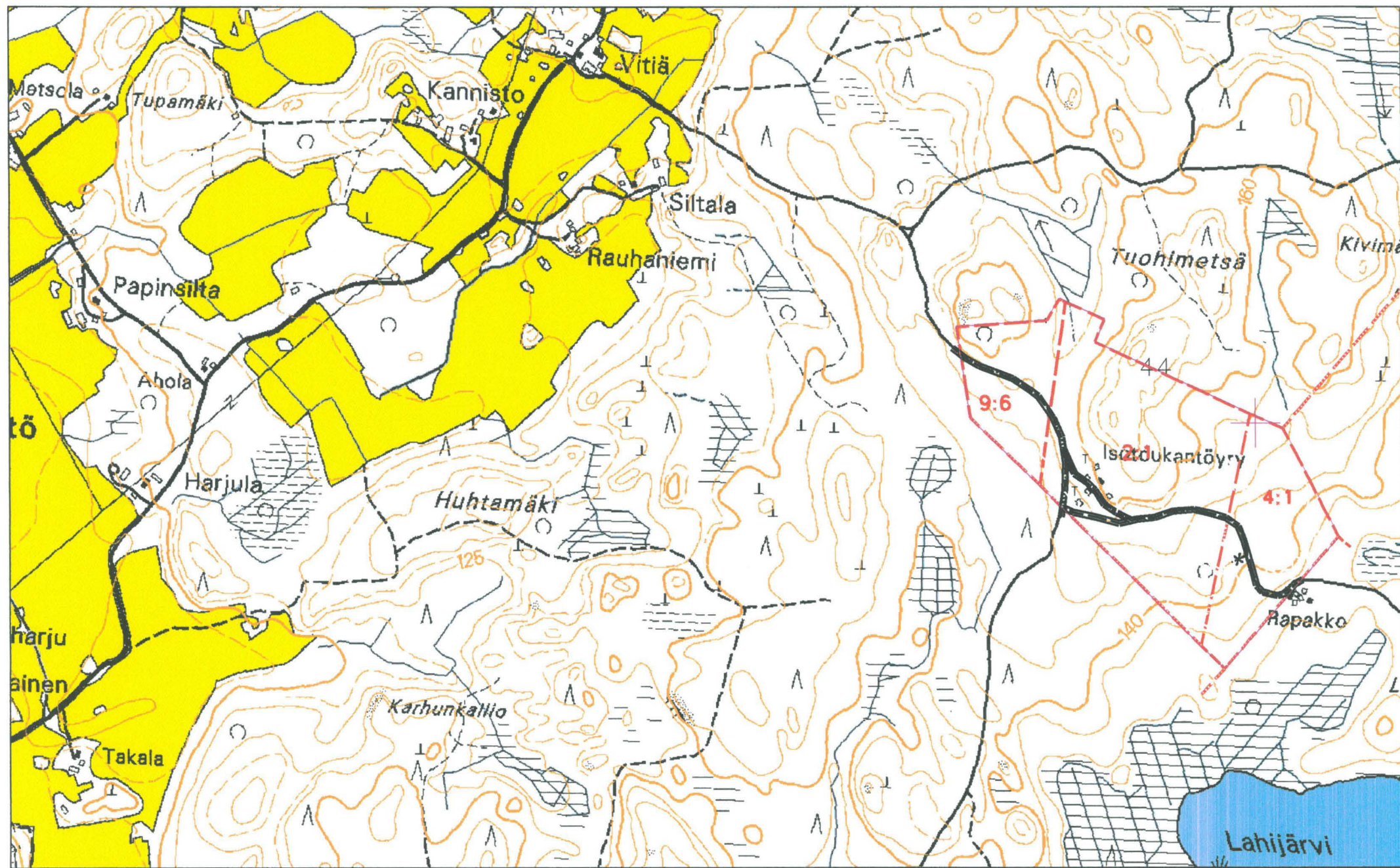
Kunta:	Lammi
Kylä:	Vanhakartano
Rekisterinumero:	4:1

Omistajatiedot

Nimi:	Kolunen Seppo
Osoite:	Siikinkatu 28 30100 FORSSA
Puhelin kotiin:	03-4225373
Matkapuhelin:	050-3073757

Ystävällisin terveisin
Minna Lautala, metsäsuunnittelija
Metsäkeskus Häme-Uusimaa
Lahden toimisto
Puh. 03-782 2717, 050-4117 326

LIITTEET GT-kartta
Peruskartta



0 100 200 300 400 500 m (c) Maanmittauslaitos lupa nro 15/MYY/04

11.02.2004 Pk 2134 05 C Mk 1:10 000