



- 14) Ehdotus suoja-alueeksi.....
- 15) Karttaluonnokset, piirrokset.....
- 16) Valokuvat.....
- 17) Löydöt (suluissa aikaisemmat).....
- 18) Kosketus maanomistajaan..... opas
- 19) Havaintomahdollisuudet..... heikot, kaatosateesta johtuen
- 20) Lähteet (aika, ilmoitus, kirjallisuus, top-arkisto y.m.) I) .....  
 röykkiön löysivät 1982 kesällä Seinäjoen kartastoyksikön  
 kartoittajat (Tiala & co)

- 21) Tarkastukset, tutkimukset (ala) I) .....
- 22) Lähilöydöt.....
- 23) Perimätieto.....
- 24) Huomautuksia I) .....

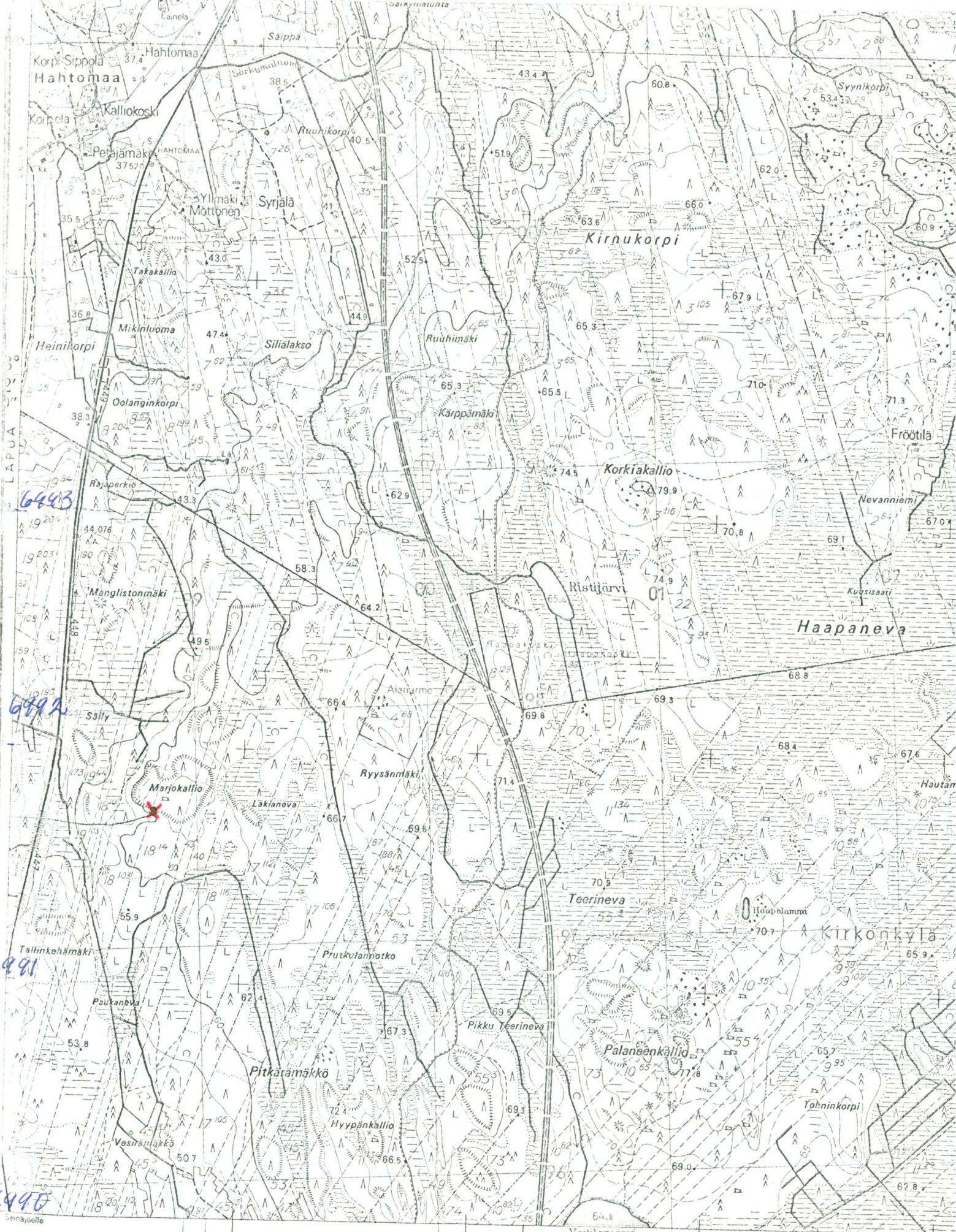
25) Tarkastanut 13/9 1978<sup>82</sup>

*M. J. Luoma*

) Tarvittaessa käytetään liitteitä;  
 kiinnitettävä nitojalla tähän.



2311 II KAUNAVA



LAPUA

6493

6492

6491

6490

Nak = + 59°	451	Nak = + 14°	453
-------------	-----	-------------	-----