



ARKEOLOGISEN KOHTEEN TARKASTUS

--	--	--

Tunnistetiedot

Kunta: Lappeenranta Inventointinumero: _____
 Alue: Myllymäki Luokka: III
 Nimi: Juvakka Ajoitus: Kivik. (mesol.)
 Kohteen laji: irtolöytö Lukumäärä: 1
 Kohteesta muita kortteja _____ kpl (ks. täyttöohjeet)
 Tarkastaja: Luoto, Jukka Tapio Tarkastusaika: 20.8.2010

Sijaintitiedot

Peruskartta 3134 07 Pinta-ala _____
 x = 6771095 y = 3565508 z = 75 m
 Suunta ja etäisyys kirkosta tms. Lappeenrannan kirkosta 2 km kaakkoon

Hoito ja kunto (ks. täyttöohjeet)

A B C D E F G

Tila ja omistaja (ks. täyttöohjeet)

Kylä/kaupunginosa: Myllymäki
 Tila/Rno/Nimi 405-56-15-13
 tai Kortteli/tontti/palsta Kortteli 15, tontti 13
 Omistaja: Lappeenrannan kaupunki Puhelin: _____
 Osoite: _____ Postitmp: _____
 Kiinteistötunnus

405	56	15	13
-----	----	----	----

 vuokrattu, ks huomautukset
 Lisää kiinteistöjä _____ kpl

Aiemmat tiedot: ei ole

Aiemmat löydöt: ei ole

Tarkastuslöydöt: Kivikirves, primitiivinen, sivussa sahauksen jälkiä

KM 38412 S.ä.r. 4.10.2010

TARKASTUSKERTOMUS

Liitteet:

kartat Peruskarttaote (L1), Peruskartan suurennos 1:7500 (L2),

muut liitteet:

negatiivit:

diat:

Tarkastuksen aihe:

Kohteen kuvaus:

Antti Lantta on jättänyt 20.8.2010 Etelä-Karjalan museoon kivikirveen.

Lantan yhteystiedot: Särkijärvenkatu 22, 53300 Lappeenranta, 050-5852037.

Kirves on löytynyt maastoon kaivetusta maaperätutkimuskuopasta vuonna 2009.

Lantta oli tarkastellut kuoppaa koiraa ulkoiluttaessaan ja löytänyt sieltä kivikirveen lisäksi lohkareen osittain sulanutta kalkkikiveä ?

Jukka Luoto kävi paikalla löytämättä mitään ja itse asiassa on vaikea nähdä mistä kivikirves on löydetty. Mainittua maanäytekuoppaakaan ei enää ollut näkyvissä.

Antti Lantta ei ole pyydettäessä täydentänyt löytötietoja.

Ympäristö ja maasto: (vesistö, vesistöködi, rakennukset, tiet, sorakuopat jne)
Löytöpaikan korkeus ei viittaa ranta-asuinpaikkaan.

Laajuuden arviointiperuste:

Luokitusehdotus perusteluineen:

Ehdotus suoja-alueeksi:

Havaintomahdollisuudet:

Opas: Löytäjä Lantta

Rauhoitustoimenpiteet maastossa:

Tiedossa olevat maankäyttösuunnitelmat, kiireellisyys:

Lähilöytöjä:

Selostus jätetty

23.9.2010

Aika

Lappeenranta

Paikka



Allekirjoitus

Jatkotoimenpiteitä:

Huomautuksia (esim. perimätieto) ja lisäyksiä:

Täyttöohjeita:

Tunnistetiedot

Mikäli kohteen alueella on useampia muinaisjäännöslajeja (esim. asuinpaikka ja röykkiöitä), täytä samalla nimellä ja inventointinumerolla useampi kortti

Hoito ja kunto

A. Kunto: 1=koskematon, 2=tutkittu osittain, 3=tutkittu kokonaan, 4=tuhoutunut osittain, 5=tuhoutunut kokonaan, 6=tutkittu ja tuhoutunut osittain, 7=tutkittu ja tuhoutunut kokonaan

B. Alkuperäisyys: 1=täysin alkuperäinen, 2=entisöity osittain, 3=entisöity kokonaan
4=siirretty alkuperäiseltä paikaltaan

C. Hoitotarve: 1=vaatii entistämistä, 2=vaatii kunnostamista, 3=vaatii puhdistamista tai esiin kaivamista, 4=vaatii tuki- tai suojarakenteita, 5=vaatii tutkimuksia tuhoutumisen estämiseksi, 6=vaatii jatkuvaa hoitoa, 7=ei vaadi hoitotoimenpiteitä

D. Hoitotilanne: 1=peruskunnostettu, 2=tuettu rakentein, 3=pidetään puhtaana

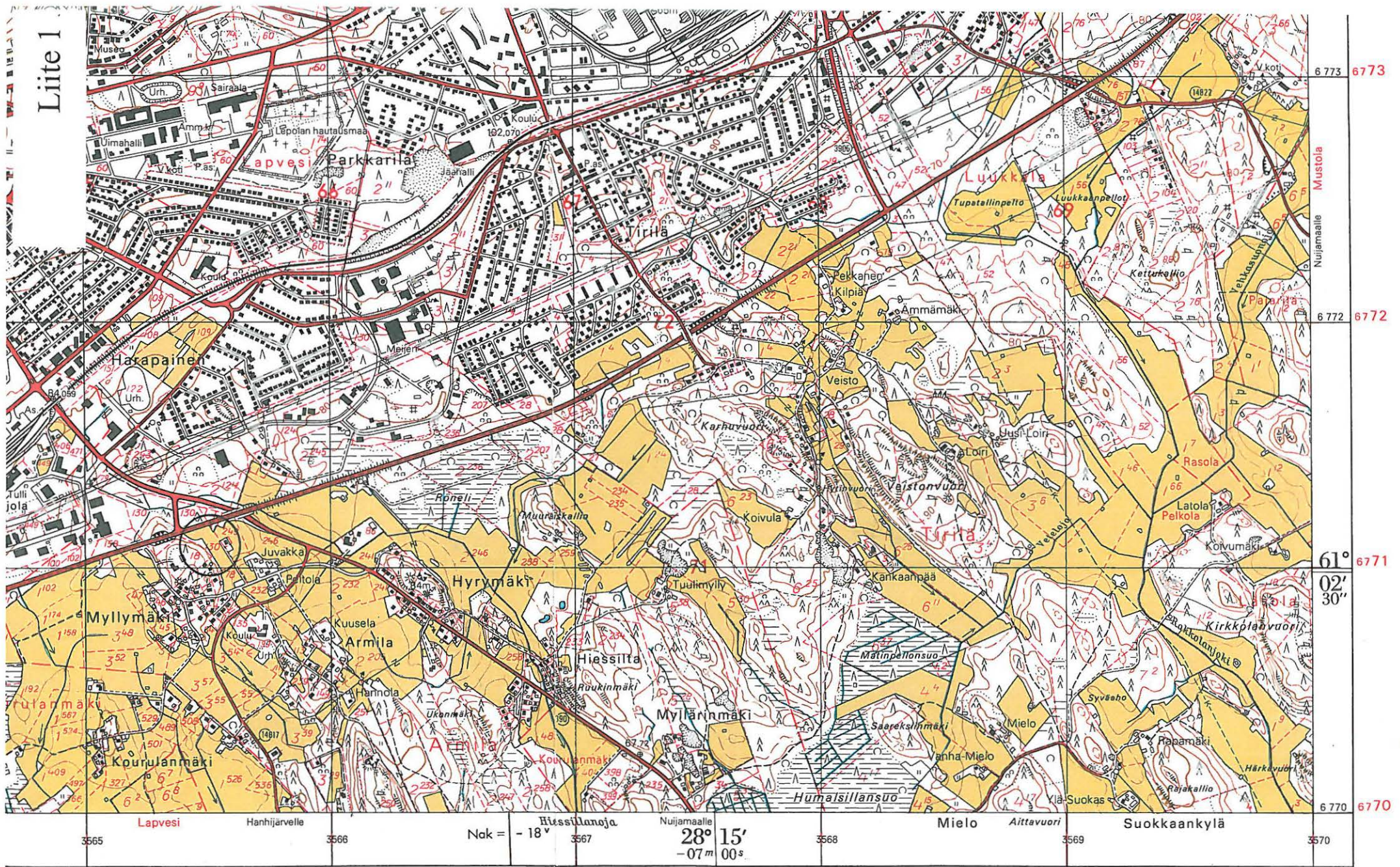
E. Rajaustarkkuus: 1=rajattu arvion pohjalta, 2=rajattu osittaisella koekaivauksella, 3=rajattu kokonaan epävarmasti koekaivauksin, 4=rajattu kokonaan luotettavin koekaivauksi, 5=rajattu näkyvien rakenteiden perusteella

F. Vahvistustapa: 1=rajattu vain muinaisjäännös, 2=rajattu vain suoja-alue, 3=rajattu sekä muinaisjäännös että suoja-alue

G. Maastomerkintä: 1=kuparitaulu, 2=kertova taulu, 3=paalurajaus ilman taulua, 4=paalurajaus ja taulu, 5=aitaus ja taulu, 6=rakennus ympärillä ja taulu

Tila ja omistaja

Mikäli kohde on useamman kylän tai kunnan alueella, TÄYTÄ LISÄKORTTI



3133 09 3565 3566 3567 3568 3569 3570
 Merenkulkuun liittyvät merkinnät ovat A-järjestelmässä ja vastaavat ajankohtaa 4.10.1983.
 Täydennyskarttoitus 1:10 000 v. 1980. Ilmakuvaus 1979.
 Syvyystiedot perustuvat merenkulkuhallituksen mittauksiin 1912-14.
 Syvyystietojen lähtötaso 75.2 m.
 MAANMITTAUSHALLITUKSEN KARTTAPAINO, HELSINKI 1983

1:20 000



1 kartalla vastaa 200 metriä maastossa

3134 07

