

Arkeologisen kohteen Tarkastus

--	--	--

Tunnistetiedot

Kunta: Lappeenranta Inventointinumero: 4105010002 Etu- ja Taka-Muntero
 Alue: Muntero Luokka: II
 Nimi: Sarénin tontti Ajoitus: Kiv.-Ka
 Kohteen laji: asp. Lukumäärä: 1
 Kohteesta muita kortteja kpl

Tarkastaja Luoto, Jukka Tarkastusaika 20.7.2009

Sijaitiedot

Peruskartta: 3134 04 Pinta-ala ?
 x 6771 502 y 3557 348 z 80
 Suunta ja etäisyys kirkosta tms.
 2,5 km Lappeenrannan yliopistosta lounaaseen

Hoito ja kunto

A	4
B	1
C	5
D	
E	1
F	
G	

Tila ja omistaja

Kylä/kaupunginosa 477 Rutola
 Tila/Rno/nimi 1/174
 Kortteli/tontti/palsta:
 Omistaja Sirpa Sarén Puhelin 040 515 6190
 Osoite Munterontie 77 Postitmp: 53830 Lappeenran!
 Kiinteistötunnus 1/174
 Vuokrattu
 Lisää kiinteistöjä

Aiemmat tiedot

Aiemmat löydöt

Tontilta löydetty aikaisemminkin kampakeramiikkaa, ei otettu talteen

Tarkastuslöydöt

Vrt. liite

TARKASTUSKERTOMUS

Liitteet

kartat	Peruskarttaote	Kaavakarttaote
muut liitteet	Löytöluettelo (luonnos)	
negatiivit		
diat		

Atarkastuksen aihe

Sirpa Sarénin ilmoitus keramiikkalöydöstä tontillaan

Kohteen kuvaus

Löytöpaikka sijaitsee ulkorakennuksen pohjoisseinustalla.

Keijo Sarén oli löytänyt keramiikanpalat heinäk. 2009 rakennuksen ympäristötöiden yhteydessä.

Jukka Luoto on tutustunut paikkaan jo aikaisemmin, hänen tekemänsä koekuoppa rakennuksen länsiseinustalle, josta on aikaisemmin löydetty keramiikkaa, ei tuonut tulosta.

Paikka on harjun reunan hiekkamaata. Sen korkeus on 80 m mpy eli se sopii hyvin yhteen sen kanssa mitä Suur-Saimaan veden korkeudesta ja sen ääreltä tavatusta kivikautisesta asutuksesta tiedetään.

Asuinpaikan laajuutta ei kyetty tarkastamaan. Ei ole kuitenkaan luultavaa, että asuinpaikka ulottuisi 69 Ruoholampi-kaava-alueelle.

Sarénit ovat valituksen tehneinä toivoneet estävänsä mm. muinaisjäännösten avulla kaavoitussuunnitelmat. Heidän huolenaan on luonnonvaraisen harjualueen tuhoutuminen.

On ilmeistä, että asuinpaikkalöytöjä tulee esiin koko omakotialuevyöhykkeellä. Museovirasto on suorittanut kaivauksia naapuritontilla, josta ei tarkastuksen yhteydessä löydetty mitään.

Ympäristö ja maasto: (vesistö, vesistököödi, rakennukset, tiet, sorakuopat jne)

Löytöpaikka sijaitsee harjun alarinteessä. Sen eteläpuolella on Ruoholampi, joka muodosti Suur-Saimaan lahden.

Laajuuden arviointiperusti

Arvio aikaisempien löydösten perusteella

Luokitusehdotus perusteluineen

II, hyvin säilynyttä asuinpaikkakerrostumaa, joka tosin asutuksen yhteydessä ja ilmeisesti rakennustöiden vaurioittama.

Ehdotus suoja-alueeksi

Havaintomahdollisuudet

Opas Keijo Sarén

Rauhoitustoimenpiteet maastossa

Tiedossa olevat maankäyttösuunnitelmat, kiireellisyys

Lähilöytöjä

Museoviraston kaivaus naapuritontilla

Selostus jätetty

Lappeenrannassa 26.8.2009

Päiväys


Jukka Luoto
Nimen selvennys

Jatkotoimenpiteitä

Huomautuksia (esim. perimätieto) ja lisäyksiä

Täyttöohjeita

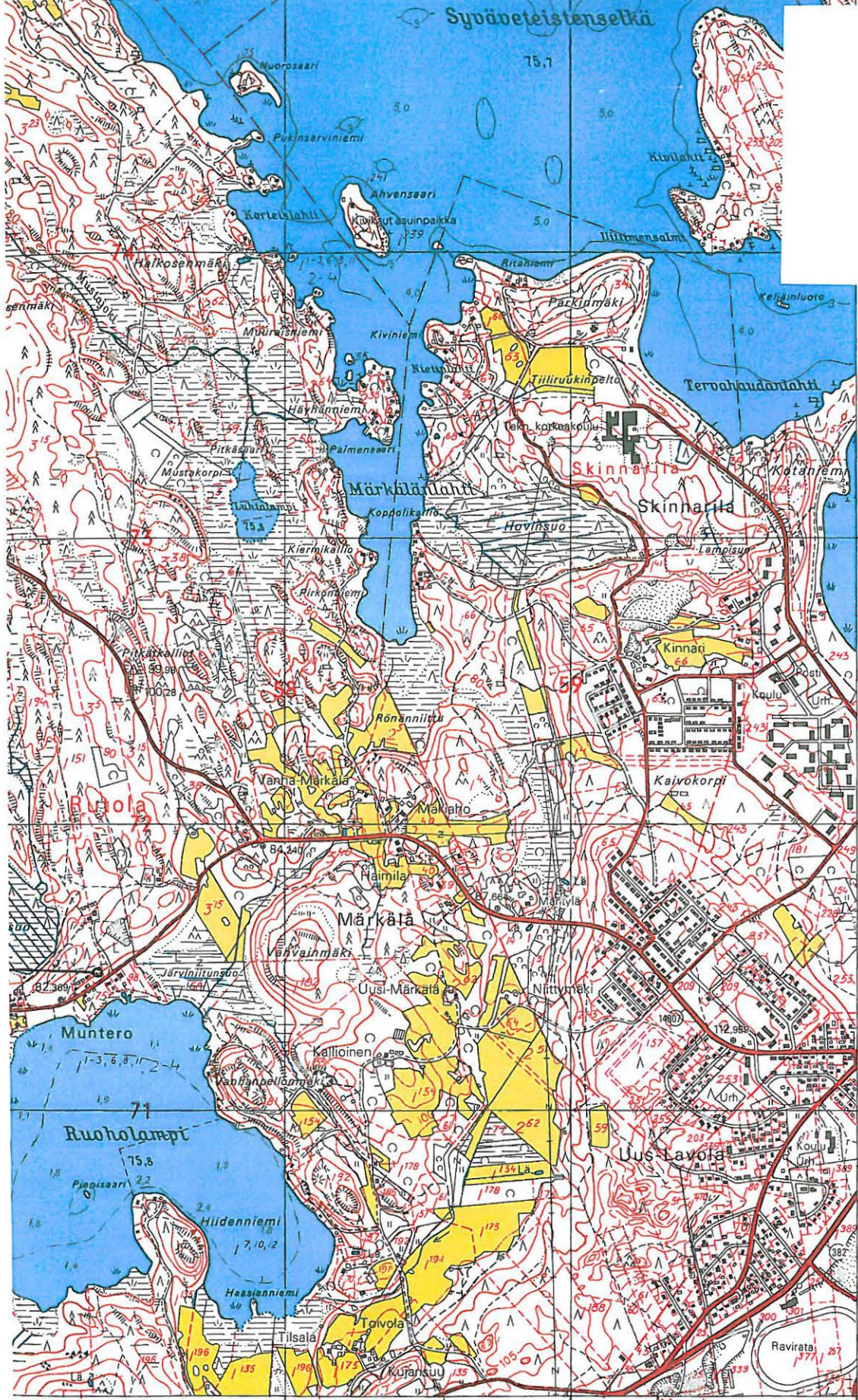
Tunnustetiedot

Mikäli kohteen alueella on useampia muinaisjäännöslajeja (esim. asuinpaikka ja röykkiö), täytä samalla nimellä ja inventointinumerolla useampi kortti

Hoito ja kunto

- | | | |
|------------------|---|---|
| A. Kunto | 1=koskematon | 5=tuhoutunut kokonaan |
| | 2=tutkittu osittain | 6=tutkittu ja tuhoutunut osittain |
| | 3=tutkittu kokonaan | 7=tutkittu ja tuhoutunut kokonaan |
| | 4=tuhoutunut osittain | |
| B. Alkuperäisyys | 1=täysin alkuperäinen | 3=entisöity kokonaan |
| | 2=entisöity osittain | 4=siirretty alkuperäiseltä paikaltaan |
| C. Hoitotarve | 1=vaatii entistämistä | 5=vaatii tutkimuksia tuhoutumisen estämiseksi |
| | 2=vaatii kunnostamista | 6=vaatii jatkuvaa hoitoa |
| | 3=vaatii puhdistamista tai esiin kaivamista | 7=ei vaadi hoitotoimenpiteitä |
| | 4=vaatii tuki- ja suojarakenteita | |
| D. Hoitotilanne | 1=peruskunnostettu | 3=pidetään puhtaana |

**Liite I
Lappeenranta
Rutola
Sarén
2009**



LAPPEENRANTA
Kourula
Lavoia

6773
6772
6771
6770
61° 02' 30"

7	3558	28° 05' -07m 40s	Kouvolaan Nak = -16°	Montola	3560
---	------	------------------	----------------------	---------	------

7 Täydennyskarttoitus 1:10 000 v.1981. Ilmakuvaus 1979
 3558 MAANMITTAUSHALLITUKSEN KARTTAPAINO, HELSINKI 1983
 3559
 3560
 sä vesihallituksen mittauksiin 1979-81 tyseisen vedenpinnankorkeutta

3134 04

Liite II
Lappeenranta
Rutola
Sarén
2009

