

Kivikautisen asuinpaikan tarkastuskertomus:

Kunta: LAUKAA
Nimi: Nuottimäki

Kylä: Vehniä
Inv.nro: 47

Nir 410 010047

Mj.tyyppi: asuinpaikka
Ajoitus: kivikautinen

Luokka: 2

Kartta: 3221 04

X: 6927 54 Y: 3432 26 Z: 132.0 Z2: 135.0

Nuottimäen talon vieressä, W-puolella. Kasvimaata ja peltoa.
Etelään viettävää rinnettä, muin. törmän päällä. (Ancycluspaikka.)

Tutkija: Sepänmaa Timo tarkastus v/kk 1998 / 6
Tutkija: Sepänmaa Timo tarkastus v/kk 1999

Löydöt:

KM 30819: 1 KVARTSIESINE, kaavin, 1 kpl, 5 g, suorahko retusoitu terä.

KM 30819: 2 KVARTSIESINE, kaavin, 1 kpl, 5 g, suora retusoitu terä.

KM 30819: 3 KVARTSIESINE, kaavin, 1 kpl, 6 g, hieman kaareva, kulunut retusoitu terä.

KM 30819: 4 KVARTSI-ISKOKSIA, 32 kpl, 306 g, joukossa muutama mahdollinen esine.

KM * : 1 KIVIESINE, teräkatkelma, 1 kpl, 38 g, kivikirveen tai -taltan teräkatkelma.

31971

Poikkiteräisestä esineestä. Harmaanvihreää, tummapilkkuista sädekiviliuskeen tapaista kivilajia. Ilmeisesti kaksipuolinen reunaiskentä, hiontaa vain terällä.

KM * : 2 KVARTSIESINE, kaavin, 1 kpl, 39 g, karkeahkorakeista kvartsia. Karkeasti retusoitu, hieman kaareva terä.

KM * : 3 KVARTSIESINE, taltta, 1 kpl, 6 g, epävarma. Mahdolliset kourutalttamainen sekä tasatalttamainen terät.

KM * : 4 KVARTSIESINE, kaavin, 1 kpl, 11 g, karkeahkorakeista kvartsia. Tasainen alalape luontaista pintaa. Kaareva, retusoitu terä sekä mahdollisesti retusoitu kovera pinta.

Kulunut ja pyöristynyt esine.

KM * : 5 KVARTSIESINE, kaavin, 1 kpl, 3 g, suora, retusoitu terä sekä karkeasti retusoitu kylki.

* Irma Hirven v. 1999 tekemiä löytöjä. Esineet toimitettu museovirastoon helmik. 2000, mutta KM-numerot eivät vielä tiedossa. *KM 31971 Oia 2/2 2000*

Tila: Nuottimäki 410 412 0001 0423 (kunta kylä tila talo)
Maanomistaja: Mauno ja Irma Hirvi
Osoite: Hirvasmäentie 32; 41180 VEHNIÄ

Paikka sijaitsee Laukaan kirkosta 14.2 km W, Koululammen ja Iso-Hirvasen välisen kannaksen (ns. Himman harjun) kaakkoistyvellä, Nuottimäen talon välittömästi länsipuolella olevalla kasvimaalla ja tästä etelään olevalla etelään viettävällä hiekka / hietapellolla. 4-tien Jokihaaran risteyksestä paikalle on linnunteitse matkaa 400 m itäkaakkoon.

Sepänmaa 1999:

Alueelta on 1990-luvulla Nuottimäen emäntä Irma Hirvi (os: Hirvasmäentie 32; 41180 VEHNIÄ) löytänyt kvartsi-iskoksia sekä pelloltaan että etenkin talonsa länsilaidalla olevan pienen kasvimaansa alueelta. Tarkastin alueen ensimmäisen kerran vuonna 1998 ja uudelleen 1999.

Paikka on ns. Himmanharjun etelälaidalla, etelään viettävällä peltorinteellä. Selvästi eniten kvartsi-iskoksia on sekä omien havaintojeni, että Irma Hirven mukaan talon länsiseinustalla olevan kasvimaan alueella sekä heti tämän länsipuolella olevalla kapealla peltosaralla. Nämä kohdat ovat matalahkon, mutta selvän muinaistörmän päällä. Rinne laskee tältä kohtaa hyvin loivasti etelään (muodostaen eräänlaisen harjanteen) ja jyrkemmin eteläkaakkoon. Varsinkin etelään mentäessä, harjanteen alueella, arviolta n. 1 -2 m em. törmän päällä olevaa kvartsitihentymää alempana, tihentymästä aina noin 50 m etelään, on harvakseltaan yksittäisiä kvartseja ilman selviä keskittymiä. Irma Hirven mukaan niitä on harvakseltaan laajemminkin alueella. Joka tapauksessa vaikuttaa aivan selvältä, että keskeinen kvartzialue on em. törmän päällä. Törmä ja tämän yläpuoliset alueet ovat maaperältään hiekkaa, alemmilla tasoilla maaperä muuttuu hienojakoisemmaksi, kaakkoon mentäessä moreeniksi.

Ehjää asuinpaikka-aluetta saattaa jossakin määrin olla Himmanharjun alueella, lähinnä Nuottimäkeen johtavan tien varrella. Alueella on myös pyyntikuoppia (kohde: Himma; ks. T. Sepänmaan kartoitus v:lta 1997).

Paikka on selkeästi Ancylyus-järven rannalla sijainnut - Vehniän seudulla pian Ancylyus-vaiheen jälkeen oletettavasti sijainnut suurehko muinaisjärvi ei laskujeni mukaan ole voinut ulottua löytökohdan tienoille.

Jyväskylässä 31.1.2000



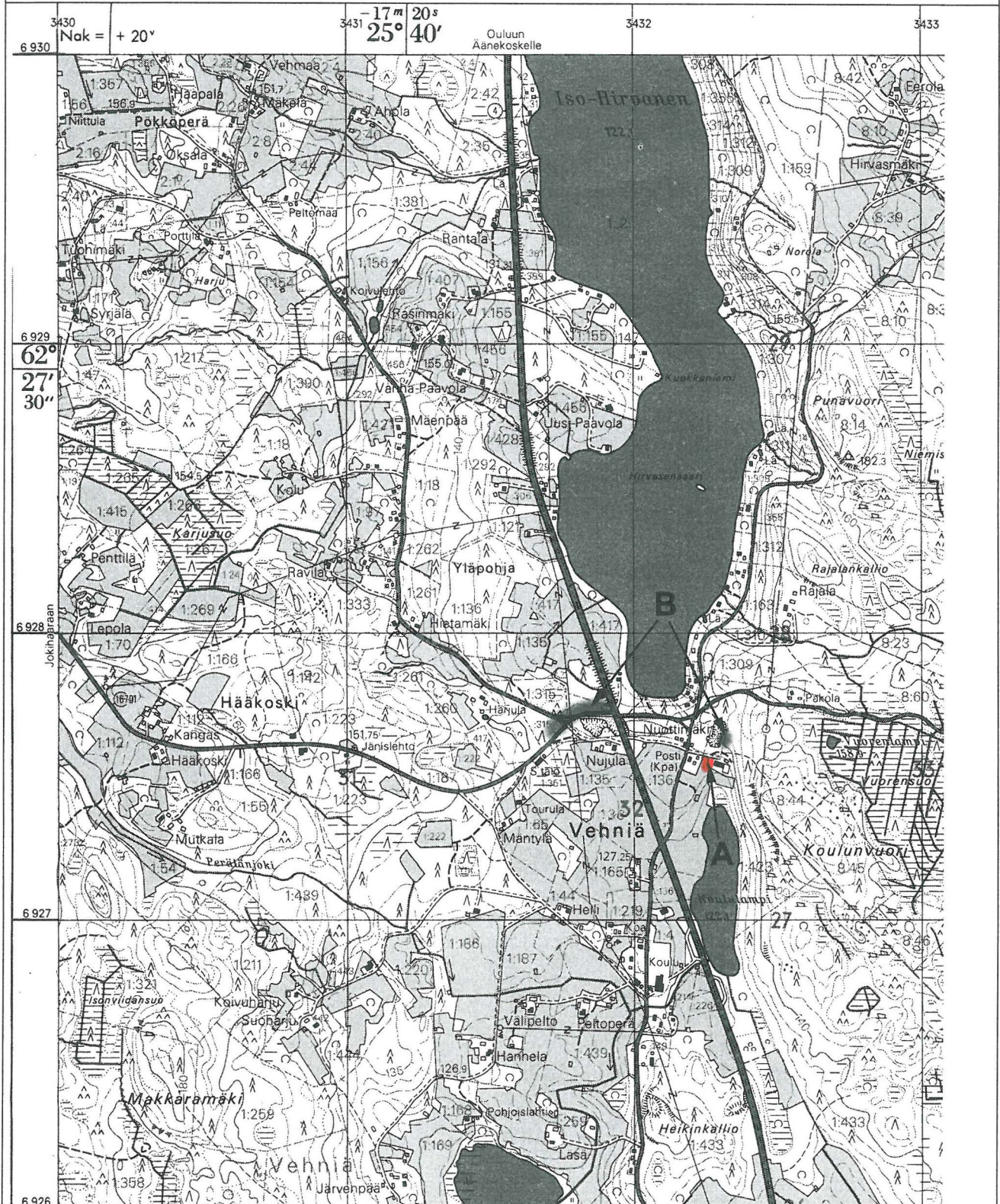
Timo Sepänmaa
Tutkija
Keski-Suomen museo
PI 634
40101 JYVÄSKYLÄ

Liitteet:

1. Peruskarttaote 1:20 000
2. Valokuvia

A: Laukaa, Vehniä, Nuottimäki – kivikautinen asuinpaikka
(B: Laukaa, Vehniä, Himma – ajoittamattomia pyyntikuoppia

Pk 3221 04 VEHNIÄ, 1984



Laukaa, Vehniä, Nuottimäki
- Kivikautinen asuinpaikka

Valokuvia



Kuva 1. Löydöt pääasiassa taustalla olevan kasvimaan ja viereisen peltosaran alueelta. Löytöjä harvakseltaan myös kuvanottoipaikkaan ja laajemminkin. Oikealla Nuottimäen talo. Kuvattu pohjoiseen.



Kuva 2. Asuinpaikka-alue pääasiassa talon vasemmalla puolella olevien pensaiden takana. Oikealla Irma Hirvi.