

**ARKEOLOGISEN KOHTEEN
TARKASTUS**

Muinais- jäännös- rekisteri- tunniste		10000 00356
--	--	----------------

Tunnistetiedot

Kunta: Laukaa Inventointinumero: 59
Alue: _____ Luokka: I
Nimi: Iso Kuhajärvi Ajoitus: ajoittamaton
Kohteen laji: kalliomaalaus Lukumäärä: 1
Kohteesta muita kortteja _____ kpl (ks. täyttöohjeet)
Tarkastaja: Helena Taskinen Tarkastusaika: 18.10.2002

Sijaintitiedot

Peruskartta 3212 09 VIHTAVUORI Pinta-ala _____
p = 6919 112 i = 3445 114 z = 85
Suunta ja etäisyys kirkosta tms. Laukaan kirkosta 5 km etelälounaaseen.

Hoito ja kunto (ks. täyttöohjeet)

A B C D E F G

Tila ja omistaja (ks. täyttöohjeet)

Kylä/kaupunginosa: _____

Tila/Rno/Nimi _____

tai Kortteli/tontti/palsta _____

Omistaja: _____ Puhelin: _____

Osoite: _____ Postitmp: _____

Kiinteistötunnus vuokrattu, ks huomautukset

Lisää kiinteistöjä kpl

Aiemmat tiedot:**Aiemmat löydöt:****Tarkastuslöydöt:**

TARKASTUSKERTOMUS

Liitteet:

kartat peruskarttakopio

muut liitteet:

negatiivit:

diat: 50893-50897

Tarkastuksen aihe:

Laukaalainen Arja Finni löysi kohteen lokakuussa 2001 ja ilmoitti havainnostaan Museovirastoon toukokuussa 2002.

Kohteen kuvaus:

Puoliluola, jossa on maalausjälkiä sijaitsee Lievestuoreelta Laukaaseen johtavan maantien nro 640 länsipuolella, Iso Kuhajärven itärannalla, Kuhankosken erityisoppilaitoksen päärakennuksesta noin 200 m lounaaseen ja vajaat 3 metriä järven rannasta. Puoliluola on länsi – itä -suuntainen, korkeudeltaan 2,1 m, syvyydeltään 2,5 m ja leveydeltään enimmillään 63 cm oleva muodostuma. Luolan vasemmalla seinämällä (pohjoisseinämällä) on kaksi 8 cm päässä toisistaan olevaa kaarevaa punamultajälkeä. Ne on tehty kalliosta olevien kvartsisuonien kohdalle. Oikeanpuoleisen kaarevan jäljen yläreuna on 58 cm puoliluolan katosta. Vasemmanpuoleisen jäljen yläreuna on 66 cm luolan katosta. Kaarevat jäljet ovat 3 cm päässä toisistaan, 32 cm pitkiä ja 3-5 cm leveitä. 8 cm päässä jäljistä syvemmällä seinämässä on 32 x 26 cm kooltaan oleva, alaspäin suippeneva punamulta-alue. Sen yläreuna on 37 cm katosta ja alareuna 9 cm kaarevien jälkien yläreunan alapuolella. Luolan peräosassa on kaksi isoa irtolohkareta. Maalausjälkiä ei voida ajoittaa.

Ympäristö ja maasto: (vesistö, vesistökködi, rakennukset, tiet, sorakuopat jne)

Laajuuden arviointiperuste:

Luokitusehdotus perusteluineen:

Ehdotus suoja-alueeksi:

Havaintomahdollisuudet:

Opas:

Rauhoitustoimenpiteet maastossa:

Tiedossa olevat maankäyttösuunnitelmat, kiireellisyys:

Lähilöytöjä:

Selostus jätetty

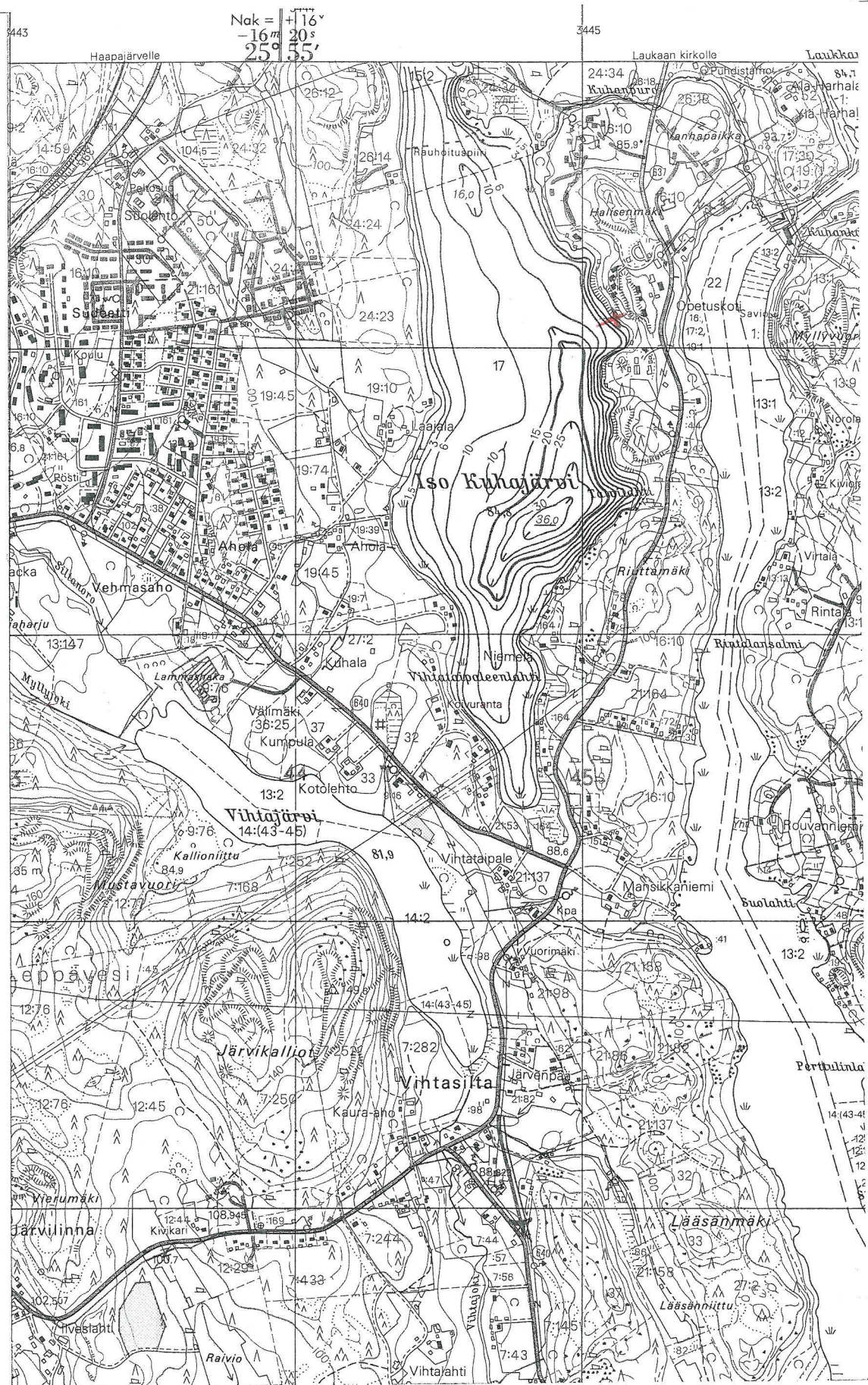
2.12.2003

Aika

Paikka

Allekirjoitus





X Maalauskohteen sijainti