

ARKEOLOGISEN KOHTEEN
TARKASTUS

1080	01	0186
------	----	------

Linnoitus - Länsirinne

Tunnistetiedot

Kunta: Lappeenranta Inventointinumero: -
 Alue: Linnoitus Luokka: III
 Nimi: Länsirinne Ajoitus: 4000 calBC
 Kohteen laji: kivik. irtolöytö Lukumäärä: 1
 Kohteesta muita kortteja ⁰ kpl (ks. täyttöohjeet)
 Tarkastaja: Luoto, Jukka Tapio Tarkastusaika: 22 / 1 19 2008

Sijaintitiedot

Peruskartta: 3134 07 Pinta-ala 0
 x= 6773 54 y= 3563 89 z= 79
 Suunta ja etäisyys kirkosta tms. itse linnoitusniemellä

Hoito ja kunto (ks. täyttöohjeet)

A B C D E F G

Tila ja omistaja (ks. täyttöohjeet)

Kylä/kaupunginosa: Lappeenrannan kaupunki
 Tila/Rno/nimi: 1kaupunginosa Linnoitus
 tai Kortteli/tontti/palsta: _____
 Omistaja: Lappeenrannan kaupunki Puhelin: _____
 Osoite: _____ Postitmp: _____
 Kiinteistötunnus: Vuokrattu, ks. huomautukset

Lisää kiinteistöjä kpl

Aiemmat tiedot:

Ei kivikauteen viittaavia havaintoja

Aiemmat löydöt:

Ei kivikautisia löytöjä

Tarkastuslöydöt:

Kivikirves

KM 37227

nähty ja viety rek. 25.1.08 tm

TARKASTUSKERTOMUS

Liitteet:

kartat Kaavakartan ote, Linnoituksen vallien kunnostuskartta (ote)

muut liitteet _____

negatiivit _____

diat _____

Tarkastuksen aihe:

Työnjohtaja Pauli Nupponen luovuttaa Museovirastolle kivikirveen/taltan
Löydetty liuskan juurelta, paikasta jossa myös siirtomaata,
löytökorkeus sopisi kuitenkin Suur-saimaan aikaiseen asutukseen.

Kirves: 8,6x5,7x2,6 cm

nelisivuonen, fasetoitu, kanta hiottu, poikkiteräinen, terä
murtunut. Tyyppiä Hinnerjoen kirves.

Kohteen kuvaus:

Ympäristö 1700-luvun linnoitusta, rautatie, tie ym. rakenteita.
Alkuperäisestä ympäristöstä vaikea saada selvää.

Ympäristö ja maasto: (vesistö, vesistöködi, rakennukset, tiet, sorakuopat jne)

Laajuuden arviointiperuste:

Luokitusehdotus perusteluineen:

Ehdotus suoja-alueeksi: _____

Havaintomahdollisuudet: _____

Opas: _____

Rauhoitustoimenpiteet maastossa:

Tiedossa olevat maankäyttösuunnitelmat, kiireellisyys:

Lähilöytöjä:

Selostus jätetty

22 / 1 192008 Lappeenranta
Aika Paikka



Allekirjoitus
Jukka Luoto

Jatkotoimenpiteitä:

Huomautuksia (esim perimätieto) ja lisäyksiä:

Täyttöohjeita:

Tunnistetiedot

Mikäli kohteen alueella on useampia muinaisjäännöslajeja (esim. asuinpaikka ja röykkiöitä), täytä samalla nimellä ja inventoin-
tinumerolla useampi kortti

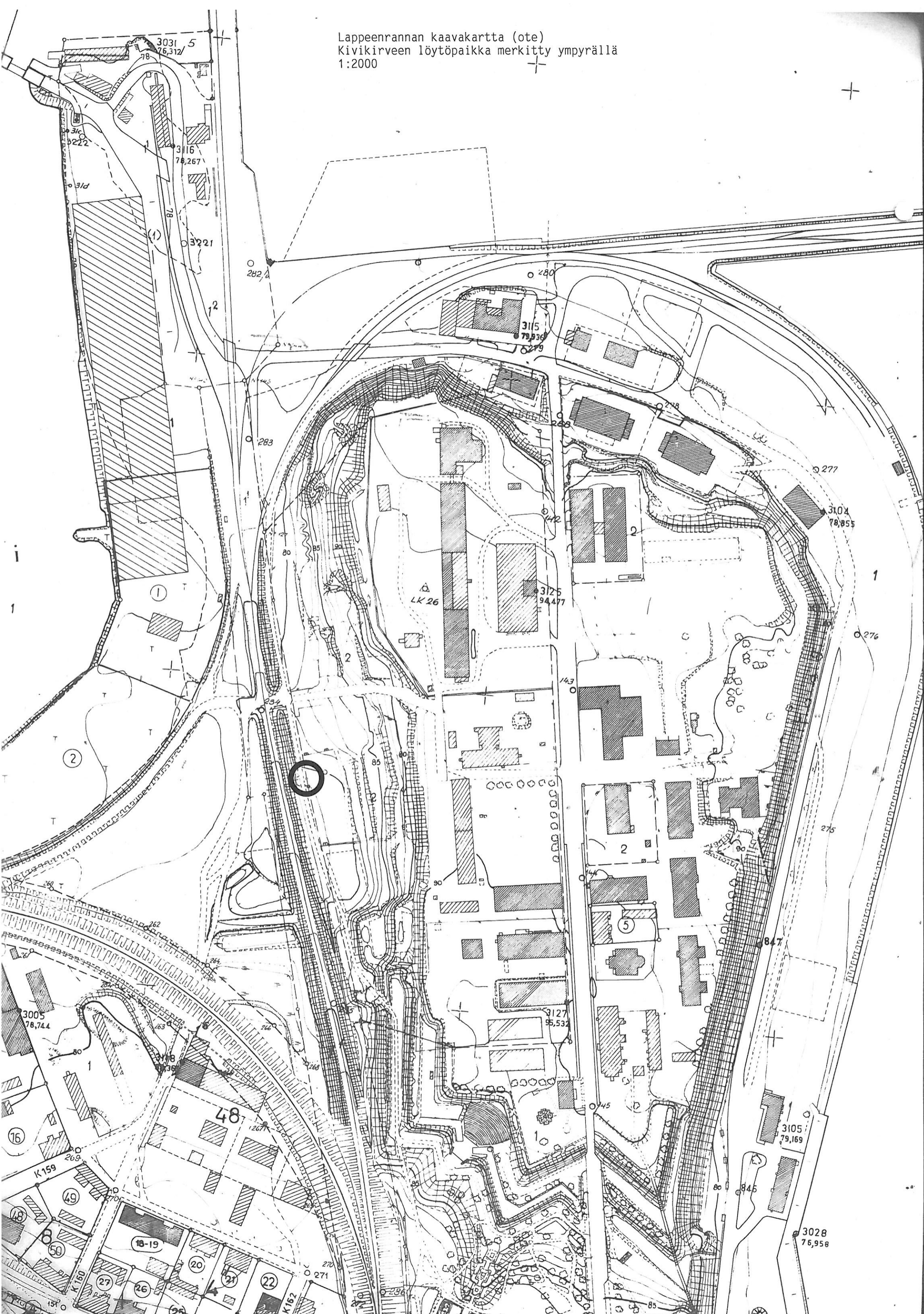
Hoito ja kunto

- A. Kunto:** 1=koskematon, 2= tutkittu osittain, 3= tutkittu kokonaan, 4=tuhoutunut osittain, 5= tuhoutunut kokonaan, 6=tutkittu ja tuhoutunut osittain, 7=tutkittu ja tuhoutunut kokonaan
- B. Alkuperäisyys:** 1=täysin alkuperäinen, 2=entisoity osittain, 3=entisoity kokonaan, 4=siirretty alkuperäiseltä paikaltaan
- C. Hoitotarve:** 1=vaatii entistämistä, 2=vaatii kunnostamista, 3=vaatii puhdistamista tai esiin kaivamista, 4=vaatii tuki- tai suo-
jarakenteita, 5=vaatii tutkimuksia tuhoutumisen estämiseksi, 6=vaatii jatkuvaa hoitoa, 7=ei vaadi hoitotoimenpiteitä
- D: Hoitotilanne:** 1=peruskunnostettu, 2= tuettu rakentein, 3=pidetään puhtaana
- E: Rajaustarkkuus:** 1=rajattu arvion pohjalta, 2= rajattu osittaisella koekaivauksella, 3= rajattu kokonaan epävarmasti koekai-
vauksin, 4= rajattu kokonaan luotettavin koekaivauksin, 5=rajattu näkyvien rakenteiden perusteella
- F: Vahvistustapa:** 1=rajattu vain muinaisjäännös, 2=rajattu vain suoja-alue, 3=rajattu sekä muinaisjäännös että suoja-alue
- G: Maastomerkitä:** 1=kuparitaulu, 2=kertova taulu, 3=paalurajaus ilman taulua, 4=paalurajaus ja taulu, 5= aitaus ja taulu,
6=rakennus ympärillä ja taulu

Tila ja omistaja

Mikäli kohde on useamman tilan tai kylän alueella, TÄYTÄ LISÄKORTTI

Lappeenrannan kaavakartta (ote)
Kivikirveen löytöpaikka merkitty ympyrällä
1:2000



FRISENHEIMIN RI

