

- 1) Esihistoriallisen kohteen tarkastus: kunta... LAUKAA SKL no 30
- 2) Nimi..... 3) Kohteen laatu KIVIKAUTINEN A.S.P.
- 4) Kylä, kylänosa... VEHNIA'
- 5) Tila, palsta, Rno... VEHNIA' , RNO 1:215 (VUODON 1966 PLIN MUK.)
- 6) Omistaja, vuokraaja osoite.....

7) Peruskartta 3221 04 TACTIA: 6925 25 432 59 120
 X= Y= Z=
 KVARTSIT: 6925 30-40 432 30-40 120-122,5

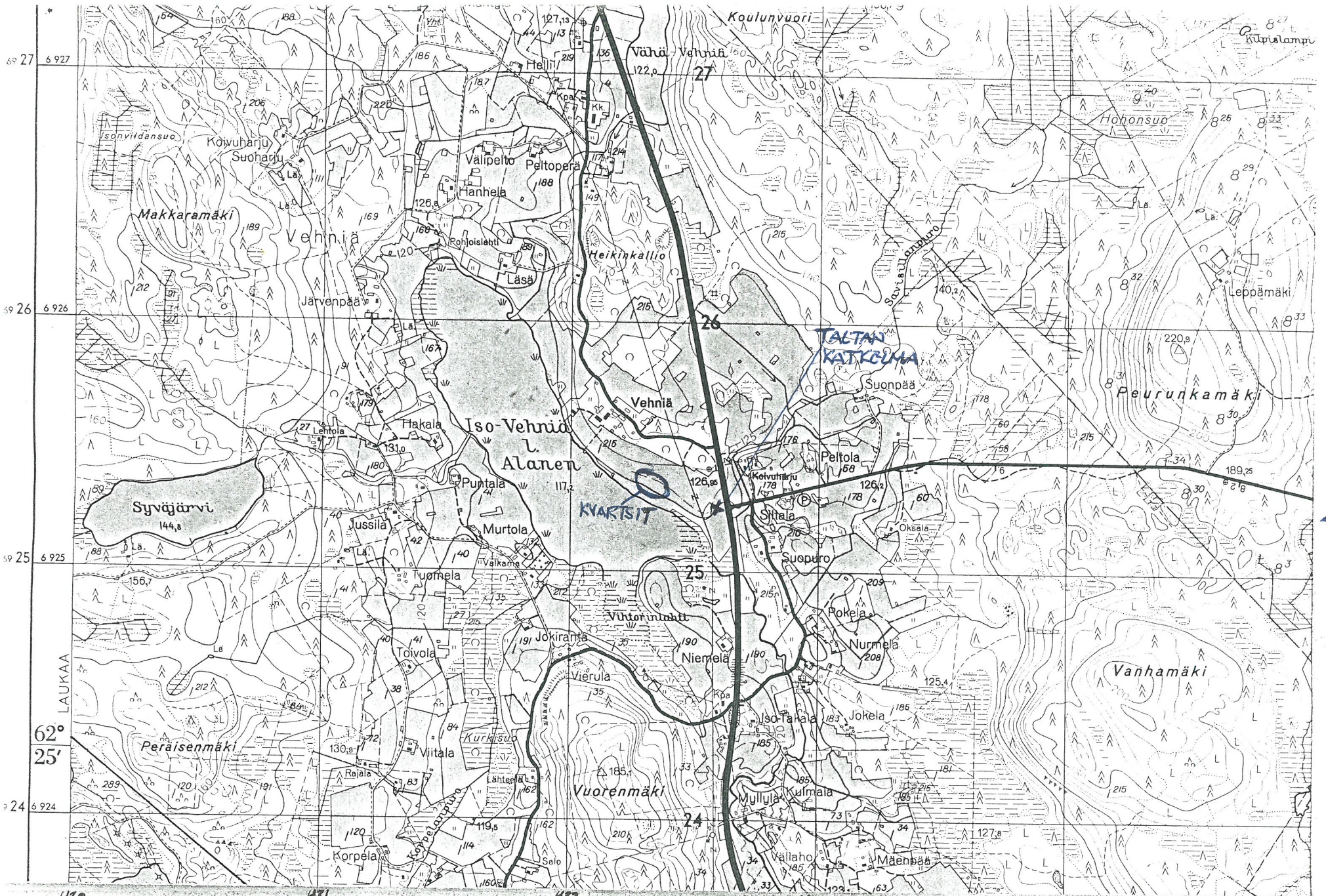
8) Sijainti sanallisesti (talot, tiet, vesistöt) I)
 ISO-VEHNIÄN L. ALAN JÄRVEN KOILLISRAUNNALLA
 EY-TIEN LÄNSIPUOLELLA, KS. KARTTACIITE

10) Maasto (laatu, muoto, maaperä, kasvillisuus, rakennukset, hiekkakuopat) I)
 TALAN KATIK: KAARKOON VIETÄVÄÄ HIEKKA/SILTIIPECTOA
 KVARTSIT: ETEILOUNAANSON LOIVASTI VIETÄVÄÄ SILTIIPECTOA

II) Mj:n kuvaus I)

- 12) Arvioitu laajuus MAHDOLL. VEHNIÄN TALON PALSTI 120-122,5 MÄPYN VÄLILLÄ
 KS. KARTIA
- 13) Luokitus ehdotus perusteluineen I) II , ASUINPAIKKAKERROKSET
 LIGNOVAI TÄYSIN SOTKEUTUNOOS PECTOTOISSA'

- 14) Ehdotus suoja-alueeksi.....
- 15) Karttaluonnokset, piirrokset... *KOPIO PERUSKARTASTA LIIUBENÄ*
- 16) Valokuvat.....
- 17) Löydöt (suluissa aikaisemmat) *KM 24341:1-2 (TALVAN KORTTI, KUVAUS) (AINAKIN: KM 2029:71, KM 3354:50, KM 6306:4)*
- 18) Kosketus maanomistajaan... *EI OLLUT* opas
- 19) Havaintomahdollisuudet... *POLLON OLLUSSA KÄYNNETTYNÄ KOHTALAISET*
- 20) Lähteet (aika, ilmoitus, kirjallisuus, top-arkisto ym.) I)
- 21) Tarkastukset, tutkimukset (ala) I) ... *LAUKSAN INVENTOINTI 1985, TIMO JUSSILA (EI LÖYTOJÄ INVENT. YHTEYD.)*
- 22) Lähilöydöt... *KS- INV. KORT.*
- 23) Perimätieto.....
- 24) Huomautuksia I)
- 25) Tarkastanut... *15/5 1988* *Timo Sepänmaa*
TIMO SEPÄNMAA, FIL. TO
- Tarvittaessa käytetään liitteitä; kiinnitettävä nitojalla tähän.



430 431 432 433

1:20 000 PK 3221 04 VEHNIÄ ↑