



# TARKASTUSKERTOMUS

## Liitteet:

kartat ote peruskarttalehdestä 2123 07 Lempäälä ja rataoikaisuun  
~~liittyvästä kartasta 1:2000~~

muut liitteet: \_\_\_\_\_

negatiivit: \_\_\_\_\_

diat: \_\_\_\_\_

**Tarkastuksen aihe:** Lempääläläisen Jorma Järvisen tekemä ilmoitus 5.9.2000

## Kohteen kuvaus:

Paikka on lehtometsää, jossa on havaittavissa erilaisia kiveyksiä ja kuopanteita. Alueen länsireunassa, vanhan pellon puolella kulkee polku. Polulta, vähän ennen kun se laskee alempana kulkevalle kevytväylälle todettiin kiveystä, joka muodostaa röykkiömäisen rakenteen. Isompien maakivien keskellä on pienempää kiveystä. Röykkiön länsireunalle kaivetusta koekuopasta löydettiin tumman maan ja kivien lomasta rautakautisen keramiikan kappale. Toinen kuoppa kaivettiin keskelle kiveystä ja siitäkin löydettiin keramiikkaa. Toiseen, lähempänä rataa sijaitsevaan kiveykseen kaivetusta kuopasta löydettiin tiilenkappaleita ja kuonaa.

**Ympäristö ja maasto:** (vesistö, vesistöködi, rakennukset, tiet, sorakuopat jne)

Röykkiöt sijaitsevat Hämeenlinna-Tampere-radan länsipuolella Kuokkalankosken kapeimmalla kohdalla.

**Laajuuden arviointiperuste:** näkyvät rakenteet

**Luokitusehdotus perusteluineen:**

**Ehdotus suoja-alueeksi:**

**Havaintomahdollisuudet:** Rehevän kasvillisuuden vuoksi huonot

**Opas:** Jorma Järvinen

**Rauhoitustoimenpiteet maastossa:** Asiasta ilmoitettu VR:lle, joiden kanssa maastokatselmus 19.9.2000

**Tiedossa olevat maankäyttösuunnitelmat, kiireellisyys:** Alueen läpi tulee kulkemaan rataoikaisu ja kevytväylä

**Lähilöytöjä:**

\*\*\*\*\*

**Selostus jätetty**

22.9.2000

Aika

Helsingissä

Paikka

  
Allekirjoitus

**Jatkotoimenpiteitä:** Kirje Ratahallintokeskukselle 20.9.2000, 476/304/2000

**Huomautuksia** (esim. perimätieto) **ja lisäyksiä:**

### **Täyttöohjeita:**

#### **Tunnistetiedot**

Mikäli kohteen alueella on useampia muinaisjäännöslajeja (esim. asuinpaikka ja röykkiöitä), täytä samalla nimellä ja inventointinumerolla useampi kortti

#### **Hoito ja kunto**

**A. Kunto:** 1=koskematon, 2=tutkittu osittain, 3=tutkittu kokonaan, 4=tuhoutunut osittain, 5=tuhoutunut kokonaan, 6=tutkittu ja tuhoutunut osittain, 7=tutkittu ja tuhoutunut kokonaan

**B. Alkuperäisyys:** 1=täysin alkuperäinen, 2=entisöity osittain, 3=entisöity kokonaan 4=siirretty alkuperäiseltä paikaltaan

**C. Hoitotarve:** 1=vaatii entistämistä, 2=vaatii kunnostamista, 3=vaatii puhdistamista tai esiin kaivamista, 4=vaatii tuki- tai suojarakenteita, 5=vaatii tutkimuksia tuhoutumisen estämiseksi, 6=vaatii jatkuvaa hoitoa, 7=ei vaadi hoitotoimenpiteitä

**D. Hoitotilanne:** 1=peruskunnostettu, 2=tuettu rakentein, 3=pidetään puhtaana

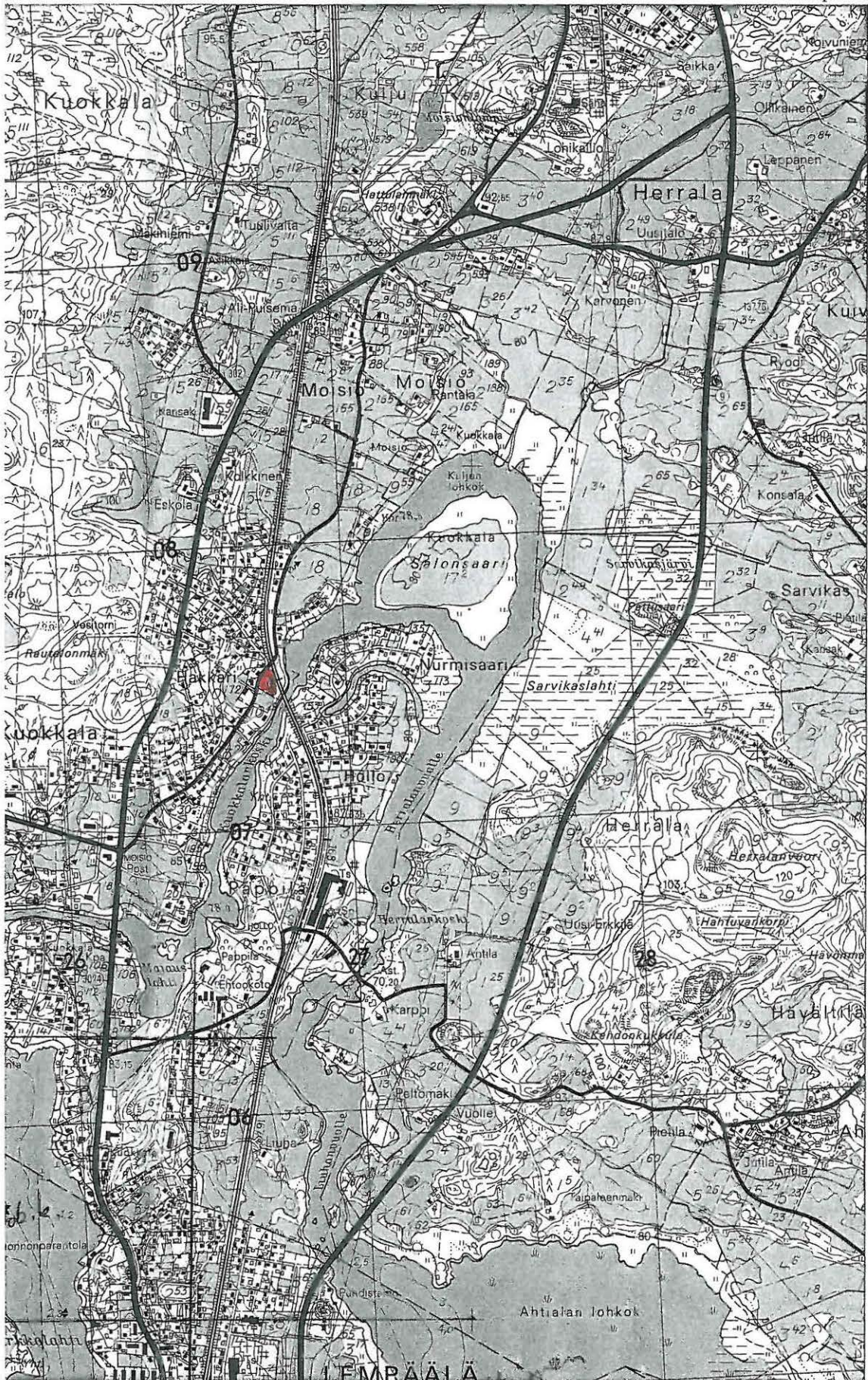
**E. Rajaustarkkuus:** 1=rajattu arvion pohjalta, 2=rajattu osittaisella koekaivauksella, 3=rajattu kokonaan epävarmasti koekaivauksin, 4=rajattu kokonaan luotettavin koekaivauksi, 5=rajattu näkyvien rakenteiden perusteella

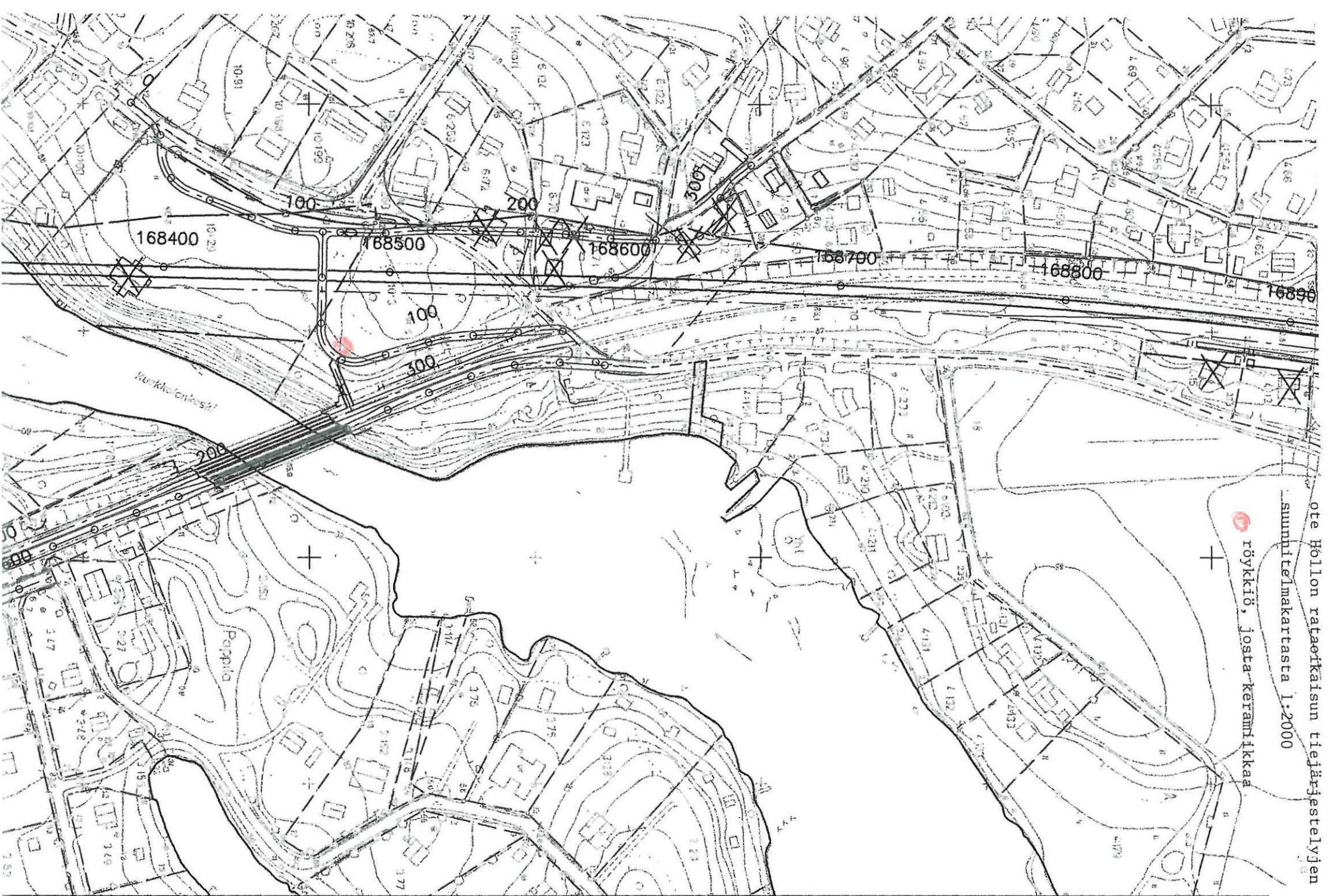
**F. Vahvistustapa:** 1=rajattu vain muinaisjäännös, 2=rajattu vain suoja-alue, 3=rajattu sekä muinaisjäännös että suoja-alue

**G. Maastomerkintä:** 1=kuparitaulu, 2=kertova taulu, 3=paalurajaus ilman taulua, 4=paalurajaus ja taulu, 5=aitaus ja taulu, 6=rakennus ympärillä ja taulu

#### **Tila ja omistaja**

Mikäli kohde on useamman kylän tai kunnan alueella, TÄYTÄ LISÄKORTTI





ote Hollon rataoikaisun tiejärjestelyjen  
suunnitelmapakartasta 1:2000

röykkiö, josta kerämiikkää

168400

168500

168600

168700

168800

168900

Hunkkulanpesä

Poppila