

Jacob Tegencreus
antikvariska forskningar i Kronoby
Lillkyrs och Vörå sommaren 1931.

Avskrift i Lathkyrö och Vöyrä-
Kaplan.

288 02 001

Skr II

Avskrift.

Berättelse över några av under-
tecknad med understöd av Svensk-
Österbottniska Samfundet i Vasa un-
der juli månad 1931 utförda arkeo-
logiska fältforskningsarbeten i Krono-
by, Lillkyro och Töväi.

Kronoby den 7-9 juli.

NR (11) Mitt besök i denna socken gällde den s. k.
Borgbacken i Töderby - av ortsbefolkningen kallas
denna by vanligen Jussen - där enligt uppgift
av hr. Artur Finnilä ett antal rösen skulle fin-
nas förutom några egendomliga, låga och lån-
ga grus- och stenvallar, om vilka min sa-
gesman uttalat den förmodan, att de möjli-
gen kunde vara verk av mänskohänder.

Borgbacken är belägen ungefär mitt emellan
Skutnabba gårdarna och Kronoby å i den glesast
befolkade sydöstra delen av socknen.

Från Merijärvi i Töderby leder vägen över
kullstensåsar och gamla mörsmarker (den stora
s. k. Kainsmassen) i obefolkade trakter till Skut-
nabba, dit avståndet är c:a 6 km. Från den-
na lilla odmarkskoloni vandrar man över en
högrosse i östsydostlig riktning och kommer, efter

att ha tillryggslagt c:a 1,5 km. till norra ändan av Borgbacken en i nordlig - sydlig riktning löpande skogbevuxen is, gränsande till vidsträckt mossmark (Titsjömossen), numera lagda delvis under plogen.

Röskomplexen ligger på norra ändan av Borgbacken. Såsom bilagda karta utvisar omfattar den 12 röser. Dessutom finnes inom området för dessa en 10 m. lång, 2 m. bred och 0,3 m. hög stenmur. Rösorna varierar till storleken och äro dels runda, dels ovala. De minsta äro blott 2 m. i diam., det största 7 m. Deras utseende framgår, utom av kartan, av följande förteckning:

- | | | |
|-------|----------------|--|
| N:o 1 | (undersöktes) | se särskild beskrifning, |
| " 2 | " | " " " " |
| " 3 | lägt, oskadat, | 3 & 4 m. i diam., |
| " 4 | " | 2,7 & 2 " " " |
| " 5 | " | 4 & 5 " " " |
| " 6 | " | 2 m. i diam., lägt intill en större sten, |
| " 7 | " | urgröpt av skattgrävare, beväxt med några ganska stora träd, 7 m. i diam., |
| " 8 | " | oskadat, 2,5 m. i diam., |
| " 9 | " | urgröpt, 5 " " " |
| " 10 | " | oskadat, 2 " " " |
| " 11 | " | " 3,5 " " " |
| " 12 | " | " 3,5 & 2 m. i diam. |

Röse n:o 1, på gamle Strandvalls (f.d. Storskrubb) skogsifte; lägt, västan plant, oskadat, ovalt 4 & 3,5 m. i diam., sammansatt av huvudstora och delvis något större samt en del små stenar. Rösens gränser voro tydliga och hade markerats av något större kantstenar. I sydöstra delen av röset befann sig en större jordfast sten.

Vid grävningen visade det sig, att stenarna

blivit lagda i 3-4 lager; bottenstenarna voro öfver hvard större än de öfver dem liggande, - ett par av c:a 2 mansbördors storlek.

På västra och södra sidan av den jordfasta stenen hittades några kolstycken på 10-15 cm:s djup och jorden var här sotblandad, men i ett mycket tunt lager. I hela den öfriga delen av röset lågo bottenstenarna inbäddade i naturjord.

Inga fynd.

Bilagor: karta & fotografi.

Röse n:o 2 på samma skogskifte som n:o 1; något högre än detta, runt, 5,5 m. i diam., oskadat, mycket regelbundet och vackert med en jämn stigning mot centrum. Skarpt avgränsat från den omgivande marken genom kantstenar i en tämligen regelbunden cirkel. Dessa kantstenar voro delvis något större än de i själva röset synliga stenarna vilka utgjordes av hvardstora och något större sådana.

Tid kanten lågo stenarna i 3-4 lager, i mitten i 6-7. Jorden mellan bottenstenarna innehöll ställvis och särskilt i mitten av röset ganska mycket sot och sot till c:a 15 cm:s djup. Över under en och annan bottensten syntes mindre kolstycken och något litet sot.

Inga fynd.

Bilagor: karta & fotografi.

Då dessa två undersökta rösen innehöllo varken brända ben eller något som helst gravgods, är det omöjligt att säga i vilket syfte de blivit anlagda. Odlingrösen kunde de knappast vara; därtill var stenarnas, speciellt kantstenarnas anordning alltför regelbunden och omsorgsfull. I odlingrösen anträffas i regel en massa småsten-sådana förckommo blott i mindre mängd i de två

rösena - och stenarna i dylika rösen äro kastade
 huller om huller. Icke heller det största röset, n:o 7,
 i komplexen kan vara ett odlingsröse; ett dylikt an-
 tagande motsäges av dess dimensioner och de stora
 kantstenarna. Om arten av de övriga rösen, av
 vilka flere, som av förteckningar framgår, äro myc-
 ket små och på denna grund kunde förmodas va-
 ra odlingsrösen, kan jag ej uttala mig. Deras när-
 mare utseende och anordningen av stenarna kann
 jag under kartläggningen av komplexen ej så no-
 ga observera, så mycket mindre som de voro övre-
 oxna av mossor och bärnis. En eventuell framtida
 undersökning av dem komme troligen att ge sam-
 ma negativa resultat som de två av mig genom-
 grävda, och frågan i vilket ändamål de blivit
 anlagda att fortfarande stå obesvarad. Det före-
 faller, åtminstone tillsvidare, som om kumlen norr
 om Tövä i svenska Österbotten till övervägande del
 vore tomma; så ha av mig sommaren 1930 i Esse
 och Purmo utförda grävningar i några rösen icke
 givit något som helst resultat. Ett verkliga grav-
 kummel dock finnas bland de tubrika rösen i Esse,
 Purmo och även i Kronoby är ett konstaterat faktum.¹⁾

De av hr. Finnilä observerade jord- och sten-
sallarna på Borgbacken, vilka möjligen kunde
 förmodas vara av människor anlagda i något slags
 försvars- eller skyddssyfte, befinna sig c:a 2 km.
 söder om rösekomplexen. De utgöras av 3 i Ö-V
 parallellt löpande, c:a 45 m. långa och 4-5 m.

¹⁾ Huchman, Die ältere Eisenzeit, s. s. 94, 95, och Tigen-
 gen, Berättelse om några arkeologiska fältforsknings-
 arbeten, utförda i Kronoby och Tövä sommaren 1928
 (Nationalmuseum's arkiv).

breda, ganska låga vallar, bestående av grus med inmängda mindre rullstenar. Avståndet mellan vallarna är 8-10 m. Den nordligast belägna är den högsta (c:a 1,5 m.) och bredaste. De angivna måtten äro emellertid blott skulära. Vid mitt besök på platsen var kvällen redan långt framskriden, och av orsak, som här nedan angives, ansåg jag det ej nödigt att över vallarna utföra en kartskiss enligt mätningar.

På ett par ställen i vallarna kunde smala öppningar iakttagas.

Någon annan uppfattning om beskaffenheten av dessa vallar kunde jag ej få än den, att de äro naturbildningar (strandvallar?). Deras sammansättning - grus och rundslipade stenar - tyder härpå. Hela denna formation påminner i flere avseenden om de s. k. jättläskinnat l. - kirkot,¹⁾ om vilka E. Kilio i en undersökning²⁾ framlägger som sin åsikt, att de i sig själva äro verk av naturkrafter, ehuru de i en del fall tvisligen av sterräldersmänniskor upträtt till upphållsplatser. - Ett par hundra meter norr om vallarna på Borgbacken befinner sig en annan naturbildning: ett stort s. k. blockhav, i vilket skottsökare på ett par ställen kastat upp stenar så att djupa gropar uppstått.

Som en naturbildning vill jag även med säkerhet nämna det av L. H. Sandelin på Borgbacken omnämnda stora röset, genom vilket en ägoväg redan före d:s besök på platsen hade blivit dragen.³⁾

1) A. M. Tullgren, Suomen kiinteät muinaisjäännökset s. s. 25-28.

2) Oskari Pohjanmaan "jättläskinnat" muinaisjäännöksiä?, Suomen Museo 1922, s. s. 1-19.

3) Arknologisk och historisk beskrifning över den svensk-språkiga delen av Pedersöre härad, F. F. T. XIII, s. s. 77, 78.

försedda benförremål (knappar²),

2) del av en enkelt ornerad hals- eller armring
av brons (utvåtad),
järnfragment, några stycken klinter, brända ben,
obrädda o.s.

Bilagor: en karta, 2 fotografier.

Den följande undersökningen i Sivrajoki gällde röset
n:o 119, Koppelomäki, Juhon Panulas hemmans
mark.

Detta röset var i det närmaste runt, 11 x 11,5 m.
i diam., beläget på en liten kulle, kant i kant
med det av mig sommaren 1929 undersökta röset
n:o 118, som innehöll ett ganska rikt gravgods. I
det låga röset framträdde egentligen blott kantste-
narna tydligt; inne i röset höjde sig endast en och
annan sten obetydligt över markytan. Bland dessa
dominerade två, nära till varandra, i fullt i rö-
sets centrum liggande något större stenar. När
om dessa syntes en av skattsökare grävd grop, i
fullt 2 m. i diam. och 0,6 m. djup. Vid östra
kanten av röset fanns en större jordfast sten och
en annan mindre dylik vid den västra. Kant-
stenarna voro tämligen glatt lagda och ganska
stora.

Vid grävningen visade det sig, att röset, sär-
skilt i sina södra, västra och norra delar, bli-
vit täckt med ett lager av backgrus, värlande i
tjocklek från 10 till 15 cm. Under denna jordbe-
täckning lägo stenarna i 3-4 lager i rösets söd-
ra del, men i blott 2 lager i dess norra, där
de utgjordes av ganska stora block, mellan vil-
ka mindre stenar och grus fyllts. Kring de två
ovan nämnda söder om skattgrävaregropen beläg-
na större blocken voro stenarna mindre och
lagda i 5-6 lager; här blottades även under

ett jordtärcke av 8-10 cm:s djup en till de två bloc-
ken gränsande, möjligen jordfast, större sten. På
sydöstra sidan av denna anträffades några järn-
bitar och ganska sparsamt med brända ben; på
den västra sidan åter några klinkerstycken. Nå-
gra få brända benstämvar lägo även i bottenjorden
ett stycke innanför kanten i rösets södra del.
Däremot syntes intet tecken till kulturljord på den
plats, där holken till spjutspetsen hittades. Den
låg i naturjorden mellan bottenstenarna på c:a
40 cm:s djup.

På grund av frånvaron av såväl skorbrända ste-
nar som rot och i det närmaste även av hol' har
likbränningsbålet ej varit anlagt på det ställe, där
röset uppbyggts.

Fynd:

- 1) holken till en spjutspets,
järnbitan, litet klinker, obetydligt brända ben. o: bränd
Bilagor: karta & fotografi.

Två, Mäkipää, Fiskusbacken, den 27-29 juli.

På denna backe, där jag tidigare undersökt 3
av de här befintliga 11 gravkumlen, valde jag rö-
set n:o 7 (Sjöngrens karta i Nationalmuseum) på Karl
Gräges herrmans mark.

Detta röset var lågt och något ovalt (11 & 13 m.
i diam., ganska tätt beväxt med mindre aspar
och björkar, och uppbyggt av tämligen stora ste-

- 1) Under moss- och bärstäckst på röset anträffa-
des ställvis ganska gynnigt med hol, troligen härrö-
rande från någon skogsbrand, men endast några
få holstycken hittades nere i bottenjorden på västra
sidan av skattegrävaregruppen.

Kopierad från
Konstnärskontoret!

nar, bland vilka några av verkliga blockdimensioner voro synliga. I södra delen av röset befann sig en större, antagligen jordfast, sten, och ett stycke öster om denna syntes märken av skattsockares härjningar i form av en ganska stor grop, där bottenjorden trädde i dagen.

Kantstenarna, särskilt kring rösets södra halvkrets, voro ganska stora (2-3 mansbördor) och lagda med omsorg; i norra och östra delen voro de mindre och ej så regelbundet placerade.

Endast den södra halvdelen av röset genomgrävdes. I sydöstra delen av röset lägo stenarna i 2-3 lager, mellan de större fanns ganska rikligt med småsten. Öster ut från den jordfasta stenen sträckte sig under hela den undersökta delen av röset en ståt klippvägg, täckt av ett 10-15 cm:s tjockt gruslager.

Brända ben hittades i jorden strax innanför kanten i rösets sydvästra del. Förkast förkommo dock benen söder om den jordfasta stenen. Här lägo de dels direkt ovanpå jorden under stenarna, dels inbäddade i backgruset till ett djup av högst 10 cm.

Färken kol, sot eller skörbrända stenar antäffades.

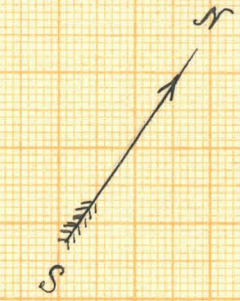
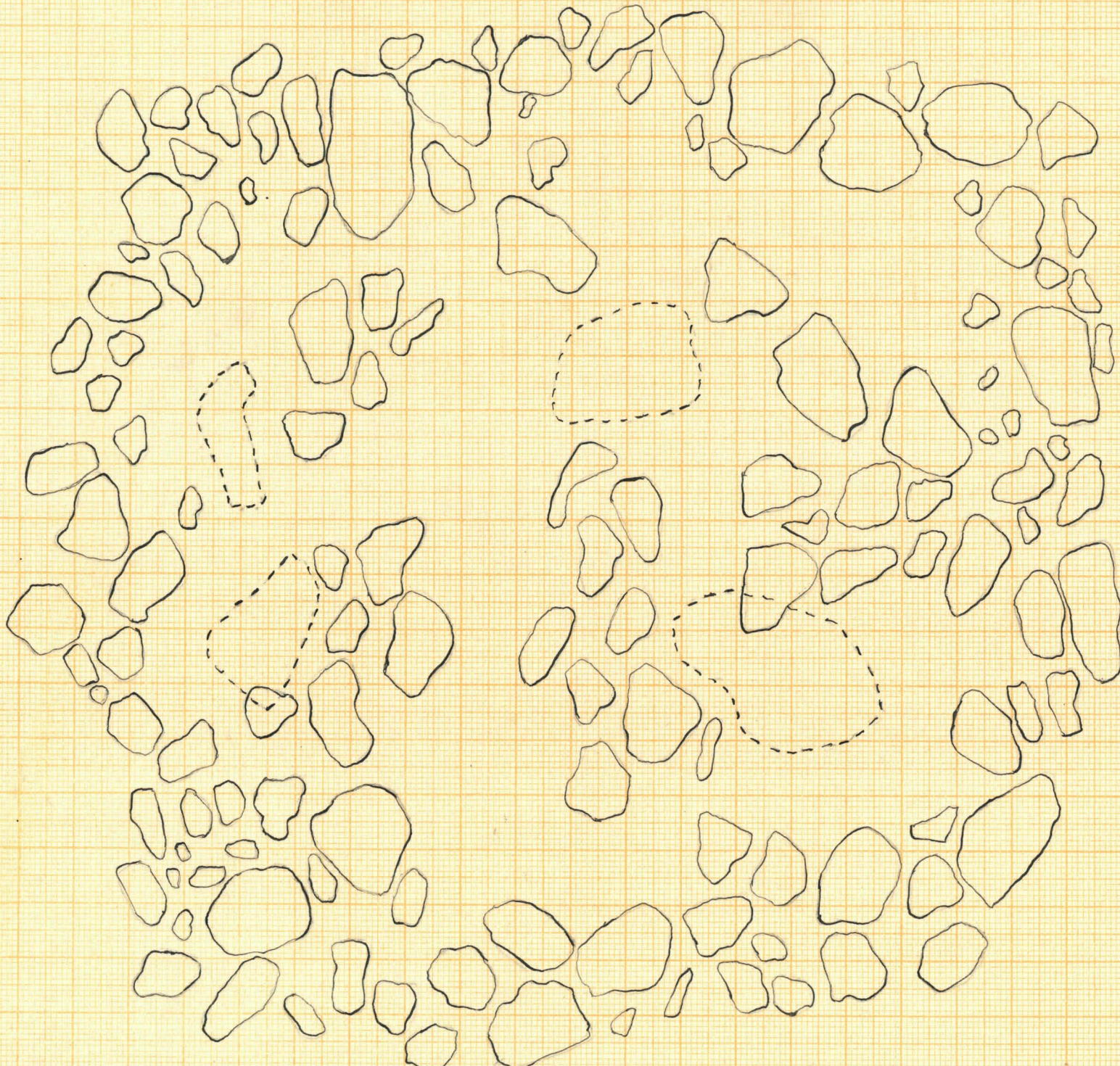
Fynd:

- 1) liten blå gaspärla (tillplattad sfär),
- 2) fragment av ett litet armborstspänne av järn,
- 3) liten blå ringformig gaspärla,
- 4) nålen till ett spänne, (obs! det lilla kompletterade stycket)
- 5) sfärisk pärla av kvarts och en σ° av blått glas (som n:o 1)
- 6) blå gaspärla (som n:o 3)
- 7) stor blå prismatisk gaspärla & mycket liten pyrdelad blå σ° .

järnbitar, 1 st. klinker, brända ben.

Bilagor: karta & fotografi.

Hövi i augusti 1931
Jacob Tegenstrom.

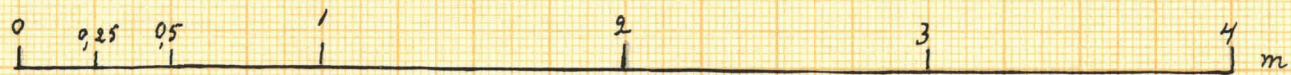


KRONOBY
Jeusen
Borgbacken
Röse no 2





KRONBY
Jeusen
Borgbacken
Röse n:o 1

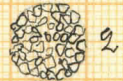
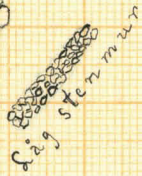
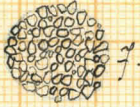
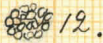
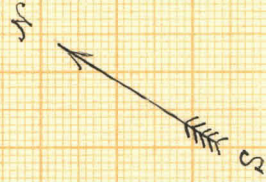


Jacob Tegengren 1931

KRONOBY

Jensen

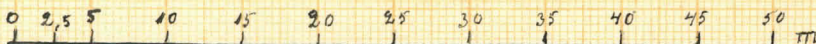
Rösetna på Borgbacken



J.T. 1931.



J.T. 1931.



Jacob Tegen gren 1931



Röset n:o 1 på Borgbacken i Söderby el.
"Jeusen", Kronobys:n, undersökt 1931 av
Jacob Tegenren.



Röset n:o 2 på Borgbacken i "Jeusen",
Kronobys:n, undersökt 1931 av J. Tegenren.