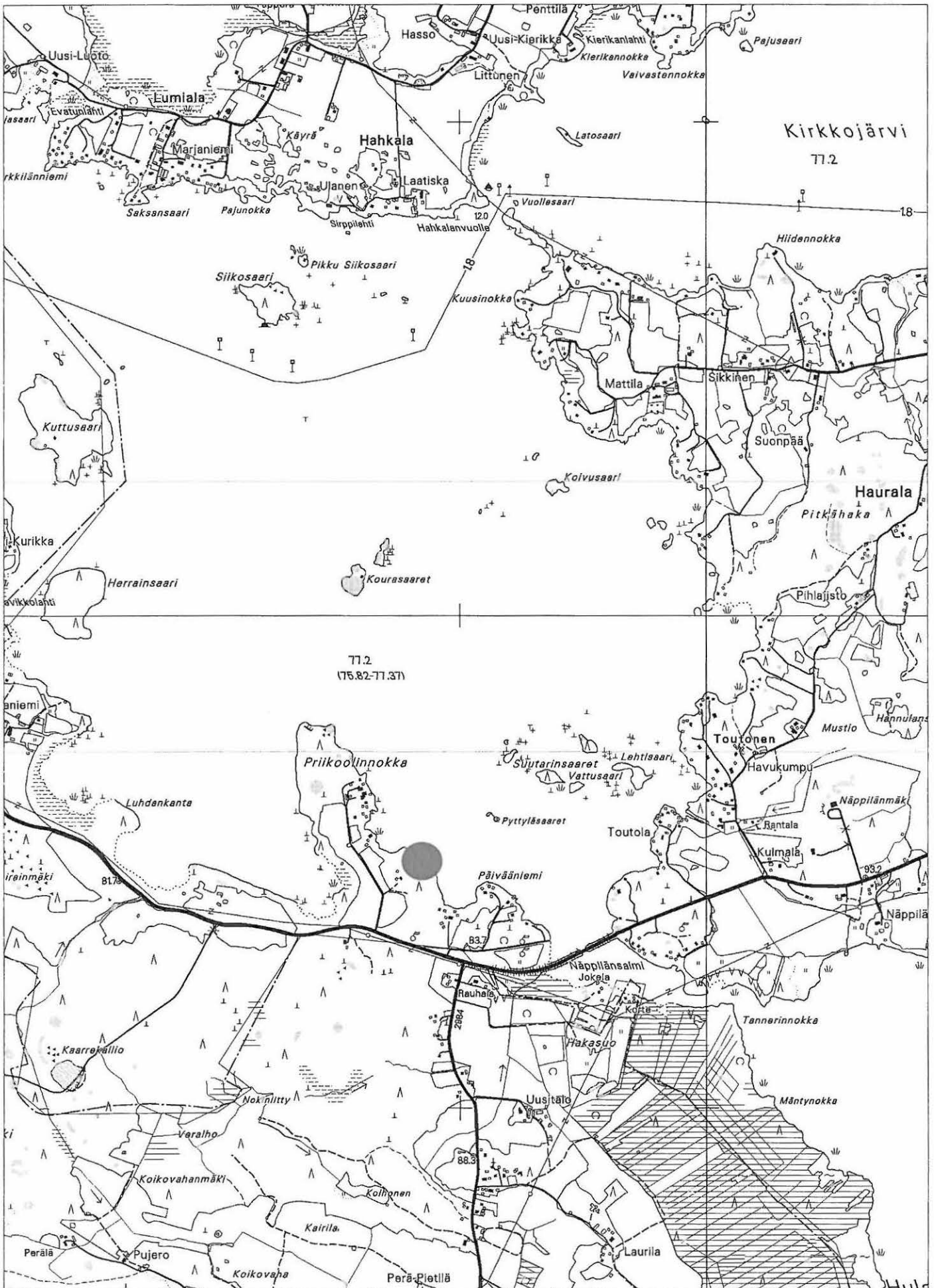


Maanmittausoimitus Lempäälän Päiväniemen muinaiskalmistossa 20.7. 1979

Tunnistetiedot: Kunta, Lempäälä, kylä, Hietaniemen yksinäiskylä.
Omistajat: kaksi määräalaa, RN:o 1:22, Tapani Lehtonen (pohhjoisempi tontti), Pekka Karhunkoski (eteläisempi tontti).
Sijainti: Peruskartta: 2114 09, x= 6799 00, y= 483 84, z= 80 mpy.
Kohteet sijaitsevat Päiväniemen kalmiston pohjoisosassa.
Maanmittaustoimituksen kuvaus: Maanmittaustoimituksen suorittaja oli maanmittausteknikko Veikko Jantunen, os Tampereen maanmittaustoimisto, Rautatienk. 26, 33100 Tampere 10.
Museovirasto oli puoltanut ko. aluetta koskevaa rakennuslupa-anomusta 11.1. 1979 eräin rajoituksin.
Jo aikaisemmin oli todettu, että mainituilla tonteilla ei ollut hautaröykkiöitä. Lisäksi maapohjasta ei löytynyt mitään muinaisjäännökseen viittaavaa. Pekka Karhukosken tontin eteläpuolella havaittiin neljä metriä leveällä kaistaleella, Hietaniemen taloon kuuluvalla alueella kaksi röykkiötä, joita ei ole merkitty Päiväniemen kalmistokarttaan.

Liittinä ote peruskartasta 2114 09 sekä ote kaavakartasta

Anna-Liisa Hirviluoto
Anna-Liisa Hirviluoto 23.10. 1998. Kertomus on laadittu paikalla laadittujen muistiinpanojen mukaan.



Kartat = piirretty perustaan

20.7. 1979, maanmittaustoimitus Lempäälän Päivääniemen muinaiskal-
miston naapurissa

- 1) Esihistoriallisen kohteen tarkastus: kunta, Lempäälä
- 2) Nimi Päivääniemi
- 3) Kohteen laatu rautakautinen röykkiö-
kalmisto
- 4) Kylä, kylänosa... Hietaniemen yksinäiskylä
- 5) Tila, palsta, Korttano, RN:o 1:22
- 6) Omistaja, vuokraaja osoite. kaksi määräalaa, RN:o 1:22, omistajat:
Tapani Lehtonen (pohjoisempi tontti) ja Pekka Karhunkoski, (eteläi-
sempi tontti).
(kalmiston pohjoinen osa)
- 7) Peruskartta 2114 09 x= 6799 00 y= 483 84 z= 80

8) Sijainti sanallisesti (talot, tiet, vesistöt) I). Näppilänsalmen länsipuolella, Lempäälästä Vesilahdelle vievän tien pohjois- ja eteläpuolella. Kalmistoalueen pohjoispuolella on kaksi määräalaa (Tapani Lehtonen ja Pekka Karhunkoski) joiden omistamia tontteja maanmittaustoimitus koski.

10) Maasto (laatu, muoto, maaperä, kasvillisuus, rakennukset, hiekkakuopat) I)

Kalmisto on lehtipuutakasvavaa hakaa, missä on useita hautaröykkiöitä. Edellä mainituilla tonteilla ei ole näitä hautoja. Kesällä 1979 tämä todettiin koekaivauksin. ~~Kaksi~~ Pekka Karhunkosken tontin eteläpuolella, neljä metriä leveällä länsi- itäsuuntaiselle kaistalla, joka vielä kuuluu Hietaniemen taloon, on kaksi röykkiötä. Näitä ei ole mainittu kalmistokartassa.

Maanmittaustoimituksen suorittaja oli Veikko Jantunen, maanmittausteknikko, os. Tampereen maanmittaustoimisto, Rautatienk. 26, os. ~~nr~~ 33100. Tel. 10, puh. 36700.

11) Mj:n kuvaus I) Museovirasto puolsi rakennuslupa-anomusta 11.1. 1979, no

3526 eräin rajoituksin. Rakentaminen oli aloitettu Tapani Lehtosen tontilla. Tarkastin paikan 20.7. 1979. Sieltä ei löytynyt mitään.

Maanmittaustoimituksessa lähellä olevaa muinaismuistoaluetta ei mainittu, koska toimitusalueella ei ole muinaisjäännöksiä.

12) Arvioitu laajuus

13) Luokitusehdotus perusteluineen I)

- 14) Ehdotus suoja-alueeksi.....
- 15) Karttaluonnokset, pi irrokset.....
- 16) Valokuvat.....
- 17) Löydöt (suluissa aikaisemmat).....
- 18) Kosketus maanomistajaan, opas.....
- 17) Havaintomahdollisuudet.....
- 20) Lähteet (aika, ilmoitus, kirjallisuus, top-arkisto ym.) I).....
- 21) Tarkastukset, tutkimukset (ala) I).....
- 22) Lähilöydöt.....
- 23) Perimätieto.....
- 24) Huomautuksia I).....
- 25) Tarkastanut / 197.....

l) Tarvi ttaessa käytetään liitteitä;
kiinnitettävä nitojalla tähän.

*Friikoolin torpan
lonkki*

Toutusen

Päiväniemen kartta, mitannut v. 1896 Fredric Törnqvist.
Karte über das Grabfeld von Päiväniemi entworfen im J. 1896 von Fredric Törnqvist.

S
E
I
Ä

Päiväniemenmaa

Näpplän
joki

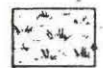
Selitys:

Erklärungen:



Peltoa.

Acker.



Niittyä.

Wiese.



Kaskimaata.

Schwendeland.



Kivistä maata.

Steiniges Terrain.



Tutkimattomia
roukkioita.

Steinhügelgrab,
nicht untersucht.



Tutkittuja roukkioita.

Steinhügelgrab,
untersucht.



Kuoppia.

Grube.

Aitaa.

Zaun.

Maantietä.

Landstrasse.

0 50 100

1:2000

300

metr.

Kaitha 2

Inv. N^o 1.

Kartta

Hietaniemen yksinäis ruuthollin kuuluvalla
m. s. Päiväniemenmaalla

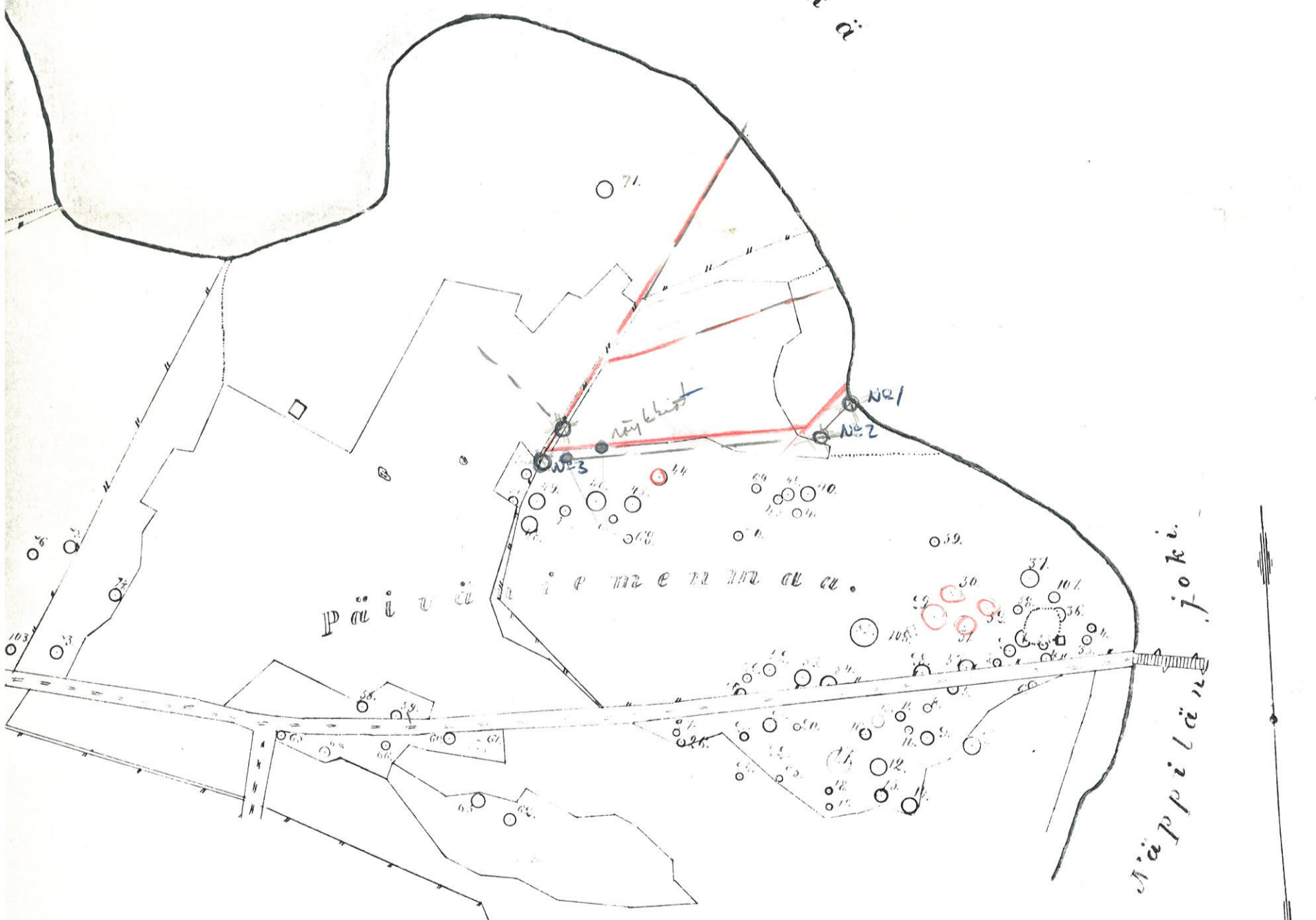
olevista muinaisjäännöksistä
Lempäälän pitäjässä ja Lämnen läänissä

mitannut vuonna 1896

Fredrikson
varamaanmittari.

Toukuseen;

sellä



"Selitys"

- Tutkimaton jäännös
- Tutkittu

ollisesta pituudesta