

Kuopion kultt. hist. museo
esih. top. ark.

LEPPÄVIRTA
Näätänmaa
Syrjälähti
5.314.

Kivikautinen asuinpaikka, II

Peruskartta: 3243 08 NÄÄTÄNMAA

Koordinaatit: x=6933 13, y=563 28, z= n 94

Kylä: Näätänmaa

Tila: Viljovuori 1¹²

om: Risto Huovinen, os. 79330 NÄÄDÄNMAA, puh. 972-46701

Maasto: Näädänmaan hautausmaalle johtavan tien penkka Syrjälähten
pohjoisrannalla.

Löydöt: KM 23945 keramiikkaa,

Kuopion kultt.hist. museo
esih. top. ark.

LEPPÄVIRTA
Näätänmaa
Syrjälähti
5.314.

PERUSKARTTA: 3243 08 NÄÄTÄNMAA

LEPPÄVIRRAN SYRJÄLAHDEN KIVIKAUTISEN ASUINPAIKAN TARKASTUS

Leppävirran Näädänmaan ala-asteen opettaja Uolevi Westerlund ilmoitti 18.5.1987 koulun oppilaiden löytäneen Näädänmaan hautausmaalle johtavan tien varresta saviastian palasia (Ver. 3/87). Kävin tarkastamassa 6.6.1987 Museoviraston tutkija Matti Huurteen kanssa löytöpaikkaa 6.6.1987. Kävi ilmi, että tien pohjoisreunaan noin 200 m:n päässä hautausmaasta kaakkoon seurakunta oli kaivattanut hiekkamaahan tienojaa. Keramiikka oli tavattu ojasta nostetuista hiekkakasoista, jotka erottuivat vielä hyvin. Ojaa ja hiekkakasoja tarkasteltaessa ei kuitenkaan löydetty lisää keramiikkaa, ja kvartsiakin oli näkyvissä vain 1-2 mahdollista iskettyä kappaletta. Maasto viettää löytökohdalla kohti lounasta, Syrjälahden rantaa. Näädänmaan hautausmaalta on löytynyt aikaisemmin kourutaltoa (kts. Leppävirran inv. kert. 5.300/19), mutta tämän tarkastuksen yhteydessä sitä ei kokonaan kierretty ja hautausmaan eteläpään ojapenkoissakaan ei havaittu mitään erityistä.

Kävimme tavoittamassa Näädänmaan koululla oppilaiden löytämiä savi-astian palasia, mutta opettaja Westerlundin ollessa silloin matkoilla löydöt jäivät saamatta mukaan, koska niiden säilytyspaikka ei ollut hänen perheensä tiedossa. Palaset luvattiin kuitenkin lähettää, mutta ovat vielä tätä kirjoitettaessa tulematta.

Keramiikkalöydön perusteella arvioin paikalla olevan kivikautisen asuinpaikan, II, jonka laajuuden selvittäminen edellyttää lisätutkimuksia.

Kuopiossa 15.7.1987

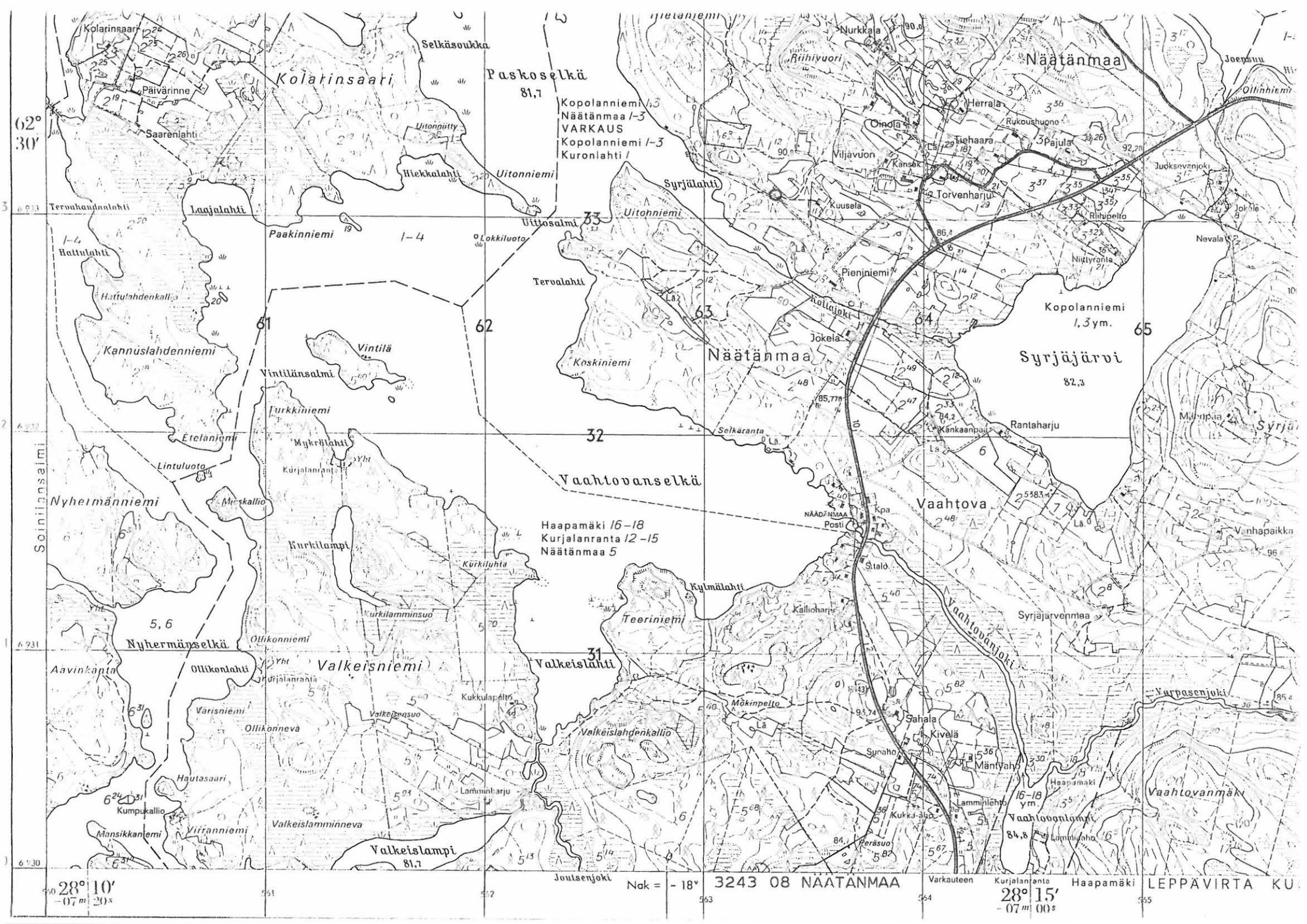

Jouko Aroaho
amanuenssi

valokuvat: F.a. 2393

LIITTEET

Paikkaa koskevia tietoja:

J.Aroaho: Leppävirran Syrjälahden kivikautisen asuinpaikan tarkastus,
15.7.1987.



62° 30'

Soinilansalmi

6° 231

28° 10'
-07 m 20s

Paskoselkä
81.7

Kopolanniemi 1/3
Näätänmaa 1-3
VARKAUS
Kopolanniemi 1-3
Kuronlahti 1

Näätänmaa

Näätänmaa

Syrjäjärvi
82.3

Vaahtovanselkä

Vaahtova

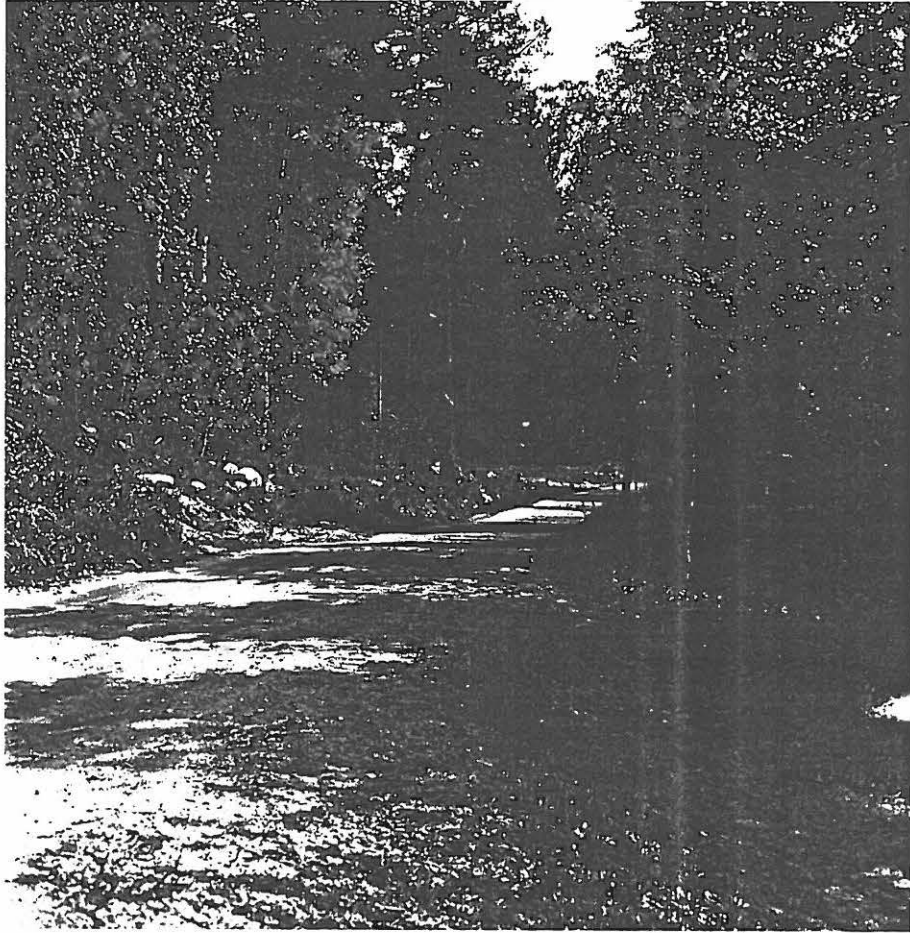
Haapamäki 16-18
Kurjalansalmi 12-15
Näätänmaa 5

Valkeislampi
81.7

Vaahtovammäki

Nak = -18°
3243 08 NAATANMAA
Varkauteen Kurjalansalmi Haapamäki LEPPAVIRTA KU
28° 15'
-07 m 00s

KUOPION MUSEO



F.a. 2393

KUVA 1: KERAMIIKAN LÖYTÖPAIKKA VALOKU-
VATTUNA LÄNNESTÄ PÄIN. EDESSÄ OIKEALLA
NÄKY Y SYRJÄLAHDEN RANTAAN ERKANEVA KÄR-
RYTIE. TIENOJA, JONKA HIEKASTA SAVIASTIAN
PALASET () LÖYTYIVÄT, KULKEE
KUVASSA NÄKYVIEN KIVIEN KOHDALTA TIEN
VARTTA KAUEMMAS. KERAMIikka ON NOUSSUT
MAASTA KUVAN KIVIEN LÄHELLÄ KAIVETTA-
ESSA. VALOK. JOUKO AROALHO, 6x6.

Leppävirta
Näätänpää
Syrjälahti
5.314.