

Myösk. 1000015336

ARKEOLOGISEN KOHTEEN TARKASTUS

--	--	--

Tunnistetiedot

Kunta: LIETO Inventointinumero: _____
 Alue: _____ Luokka: I
 Nimi: Peltokallio Ajoitus: Esihistoriallinen
 Kohteen laji: Kuppikivi Lukumäärä: _____
 Kohteesta muita kortteja _____ kpl (ks. täyttöohjeet)
 Tarkastaja: Heljä Brusila Tarkastusaika: 29.4.2009

Sijaintitiedot

Peruskartta 1044 10 Pinta-ala _____
 p = 6720271 i = 3252809 z = 30
 Suunta ja etäisyys kirkosta tms. Noin 2,5 km koilliseen Liedon kirkosta

Hoito ja kunto (ks. täyttöohjeet)

A B C D E F G

Tila ja omistaja (ks. täyttöohjeet)

Kylä/kaupunginosa: Raukkala
 Tila/Rno/Nimi Peltokallio 6:36
 tai Kortteli/tontti/palsta _____
 Omistaja: Tuuli Vesanto Puhelin: _____
 Osoite: _____ Postitmp: _____

Kiinteistötunnus

423	444	6	36
-----	-----	---	----

 vuokrattu, ks huomautukset

Lisää kiinteistöjä kpl

Aiemmat tiedot: -

Aiemmat löydöt: -

Tarkastuslöydöt: -

TARKASTUSKERTOMUS

Liitteet:

kartat	Karttaote
muut liitteet:	
negatiivit:	
diat:	DT2009:32:16:020-021, 023, 025

Tarkastuksen aihe:

Tuuli Vesannon ilmoitus pihakallion pintaa avattaessa esiin tulleista kupeista.

Kohteen kuvaus:

Pihan eteläreunalla maasta pistää esiin (tarkastusajankohtana) neljä matalaa avokalliopintaa, joista yhden – lännestä katsottaessa toisen – pinnassa on ainakin 5 kuppia. Kupit ovat parittain pituussuunnassa (etelä-pohjoinen) noin metrin pituisella alueella. Kupprien halk. on n. 7 cm.

Kalliopaljastumien eteläpuolella avautuu avoin peltomaisema etelä-kaakkoon. Piha-alueen pellon puoleinen reuna vaikuttaa terassimaiselta ja sitä on mahdollisesti aikoinaan tasoitettu ja laajennettu täyttömaalla pellon suuntaan. Ilmeisesti umpipihaan eteläinen rakennussiipi on ollut alueella. Siellä, missä nurmea oli kaivettu tai poistettu oli savimaata, jossa oli tiilimurskaa ja pikkukiviä.

Rautakautiseen kalmistoon viittaavaa ei pistänyt silmään tarkastuskäynnillä.

Ympäristö ja maasto: (vesistö, vesistöködi, rakennukset, tiet, sorakuopat jne)

Hämeentien eteläreunassa, avoimessa peltomaisemassa oleva umpipihatyyppinen, asuttu pihapiiri. Eteläinen rakennussiipi purettu pois ja nykyisin pihalta on avoin näkymä peltomaisemaan ja Savijoen laaksoon. Savijoki noin 300-400 m:n päässä kaakkoon.

Laajuuden arviointiperuste: Maanpinnalle näkyvä kalliopinta. Ei koekuopitusta. Kuppeja voi olla täyttömaan alla laajemmalla alueella. Muissa pihan avokalliopinnoissa niitä ei havaittu.

Luokitusehdotus perusteluineen: I-luokka. Kuuluu Savijokilaakson kulttuurimaisemaan.

Ehdotus suoja-alueeksi: Pihapiirissä. Määritettävä tarvittaessa, esim. rakennushankkeissa.

Havaintomahdollisuudet: Näkyviltä osiltaan hyvät.

Opas -

Rauhoitustoimenpiteet maastossa: Talon omistaja Tuuli Vesanto ilmoitti havainnostaan ja on tietoinen muinaisjäännöksestä.

Tiedossa olevat maankäyttösuunnitelmat, kiireellisyys: Pihan kunnostustyöt ilmeisesti.

Lähilöytöjä: Savijoen laaksossa useita muinaisjäännöksiä

Selostus jätetty

21.1.2010

Turku

Aika

Paikka

Helja Brinck

Allekirjoitus

Jatkotoimenpiteitä:**Huomautuksia (esim. perimätieto) ja lisäyksiä:**

Sijainti GPS-paikannus. Tarkkuus m.

Täyttöohjeita:**Tunnistetiedot**

Mikäli kohteen alueella on useampia muinaisjäännöslajeja (esim. asuinpaikka ja röykkiöitä), täytä samalla nimellä ja inventointinumerolla useampi kortti

Hoito ja kunto

A. Kunto: 1=koskematon, 2=tutkittu osittain, 3=tutkittu kokonaan, 4=tuhoutunut osittain, 5=tuhoutunut kokonaan, 6=tutkittu ja tuhoutunut osittain, 7=tutkittu ja tuhoutunut kokonaan

B. Alkuperäisyys: 1=täysin alkuperäinen, 2=entisöity osittain, 3=entisöity kokonaan 4=siirretty alkuperäiseltä paikaltaan

C. Hoitotarve: 1=vaatii entistämistä, 2=vaatii kunnostamista, 3=vaatii puhdistamista tai esiin kaivamista, 4=vaatii tuki- tai suojarakenteita, 5=vaatii tutkimuksia tuhoutumisen estämiseksi, 6=vaatii jatkuvaa hoitoa, 7=ei vaadi hoitotoimenpiteitä

D. Hoitotilanne: 1=peruskunnostettu, 2=tuettu rakentein, 3=pidetään puhtaana

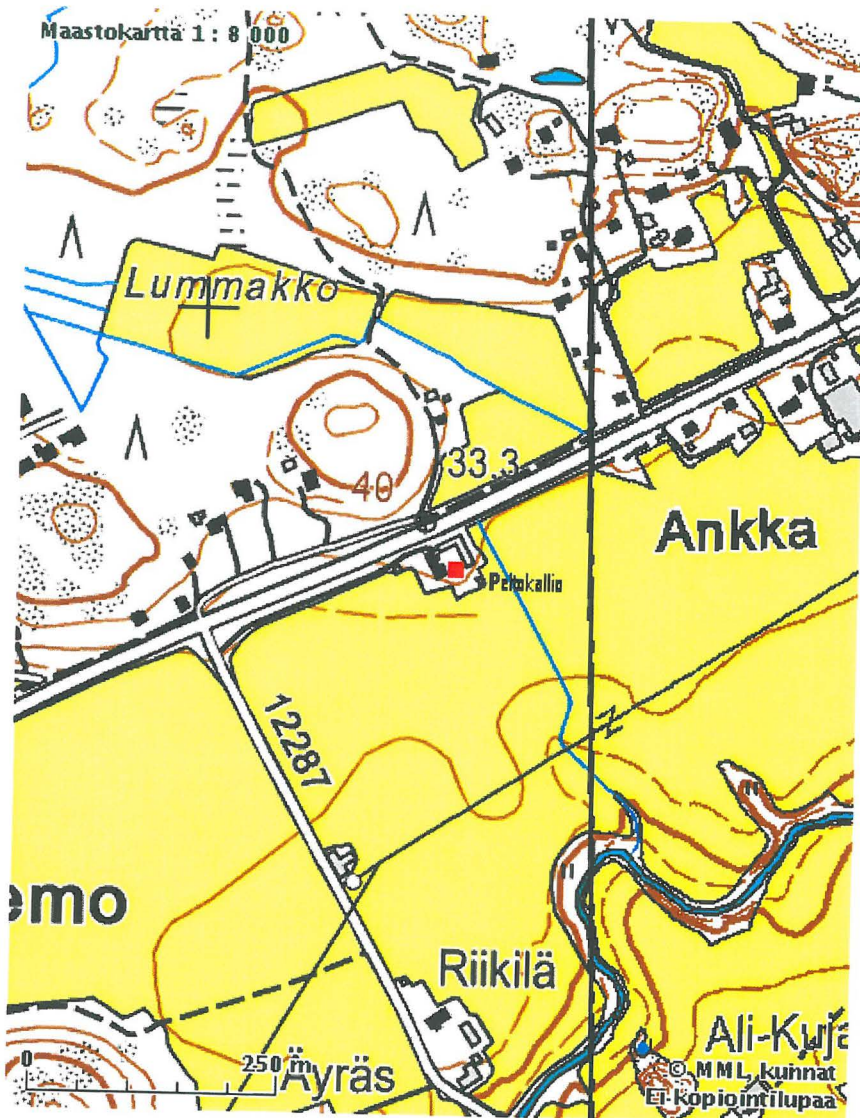
E. Rajaustarkkuus: 1=rajattu arvion pohjalta, 2=rajattu osittaisella koekaivauksella, 3=rajattu kokonaan epävarmasti koekaivauksin, 4=rajattu kokonaan luotettavin koekaivauksi, 5=rajattu näkyvien rakenteiden perusteella

F. Vahvistustapa: 1=rajattu vain muinaisjäännös, 2=rajattu vain suoja-alue, 3=rajattu sekä muinaisjäännös että suoja-alue

G. Maastomerkintä: 1=kuparitaulu, 2=kertova taulu, 3=paalurajaus ilman taulua, 4=paalurajaus ja taulu, 5=aitaus ja taulu, 6=rakennus ympärillä ja taulu

Tila ja omistaja

Mikäli kohde on useamman kylän tai kunnan alueella, TÄYTÄ LISÄKORTTI



LIETO Peltokallio

Kuppikivi



1. Lieto, Peltokallio. Peltokallion tilan pihapiiriä, jossa keskellä olevassa avokalliossa on uhrikuppeja n. 5 kpl. Kuvattu idästä. Kuva: H. Brusila. DT2009:32:16:021



2. Lieto, Peltokallio. Peltokallion tilan pihapiiriä, jossa vasemman puoleisessa avokalliossa on ainakin 5 uhrikuppia. Kuvattu pohjoisesta kohti Savijoen laaksoa. Kuva: H. Brusila. DT2009:32:16:025



3. Lieto, Peltokallio. Peltokallion tilan pihalla oleva avokallio, jossa on ainakin 5 uhrikuppia. Kuvattu koillisesta. Kuva: H. Brusila. DT2009:32:16:023



Lieto, Peltokallio. Peltokallion tilan pihalla oleva avokallio, jossa on n. 5 uhrikuppia. Kuvattu koillisesta. Kuva: H. Brusila. DT2009:32:16:020