

LIETO NAUTELA KUKKARKOSKI I 1988

Kertomus peltopoiminnasta kivikautisella  
asuinpaikalla kesäkuussa 1988



TURUN MAAKUNTAMUSEO  
ÅBO LANDSKAPSMUSEUM

Peltopoiminta-alueen keskikohta sijaitsee peruskartalla numero 1044 10 LIETO kohdassa  $x = 6717,60$  ja  $y = 580,06$  (liite 1) Kukkarkosken itärannalla kosken yli johtavan sillan pohjoispuolella. Tutkittu alue on noin 30 - 39 metriä merenpinnan yläpuolella. Peltopoiminta-alue kokonaisuudessaan on merkitty oheiseen liitekarttaan (liite 2).

Ensimmäiset löydöt Kukkarkoski I -asuinpaikalta teki vuonna 1957 harrastelija-arkeologi Lauri Nautela (KM 14290 ja KM 14324). Seuraavana vuonna runsaslöytöisellä asuinpaikalla johti kaivauksia C. F. Meinander (KM 14558). Seuraavan kerran Kukkarkosken itärannalla kivikautista kalmistoaluetta kaivoi Markku Torvisen johtama kaivausryhmä vuosina 1975 ja 1976 (KM 19727, KM 19749 ja KM 19991) Kalmisto sijaitsee asuinpaikan yläpuolella rinteessä, ja sen kaivauksilta saatiin talteen runsas löydöstö. Lauri Nautela on harrastanut peltopoimintaa Kukkarkosken alueella jo yli 30 vuoden ajan. Osan löydöistään hän on lahjoittanut Kansallismuseolle (KM 15639 ja KM 19750).

Kesän 1988 peltopoiminta tehtiin Liedon Nautelan Museotontin koekaivauksen (1.-14.6.1988) yhteydessä. Koekaivauksen kustansi Liedon kunta, ja kaivaus tehtiin Turun maakuntamuseon valvonnassa. Kaivausta johti FK Pertti Itkonen. Peltopoimintaan ryhdyttiin erittäin ripeiden kaivajien työllistämisvelvollisuuden täyttämiseksi Lauri Nautelan innostavan esimerkin vaikutuksesta. Peltopoiminta tarjosi myös kaivajille vaihtelua löydöttömäksi jääneen museotontin tutkimuksen ohessa. Vuodenaika oli myös mitä parhain peltopoiminnalle. Vilja oli pelloissa vasta aivan lyhyellä oraalla.

Peltoa tutkittiin Kukkarkoski I -asuinpaikan kohdalta viiden henkilön voimin noin kahden tunnin ajan. Tunnin verran tutkittiin myös Kukkarkoski II -asuinpaikkaa, joka sijaitsee noin 300 metriä Kukkarkoski I -asuinpaikasta kaakkoon.

Kukkarkoski I -asuinpaikan kohdalta pellon pinnasta poimitiin talteen kaksi piiterää, hioma-alusen pala, kaksi kiviesineen katkelmaa, saviastian paloja ja iskoksia (KM 24248). Lähes kaikki löydöt saatiin talteen tutkitun alueen eteläisestä puolikkaasta korkeuskäyrien 31 ja 35 väliseltä alueelta. Löydetyt saviastian palat ajoittunevat kampakeraamisen kulttuurin jälkimmäiselle puoliskolle. Kukkarkoski II -asuinpaikan peltopoiminta ei tuottanut mitään esihistoriallisia löytöjä.

Peltopoimintaan Kukkarkoski I -asuinpaikalla liittyvät valokuvat ja kertomus koekaiivauksesta Liedon Nautelan Museotontilla on arkistoitu liitteineen Turun maakuntamuseon arkistoon. Peltopoiminnan löydöt on luetteloidu Kansallismuseon kokoelmiin (KM 24248:1-11, diar. 27.6.1988).

Turussa 7/2 -1987



Pertti Itkonen

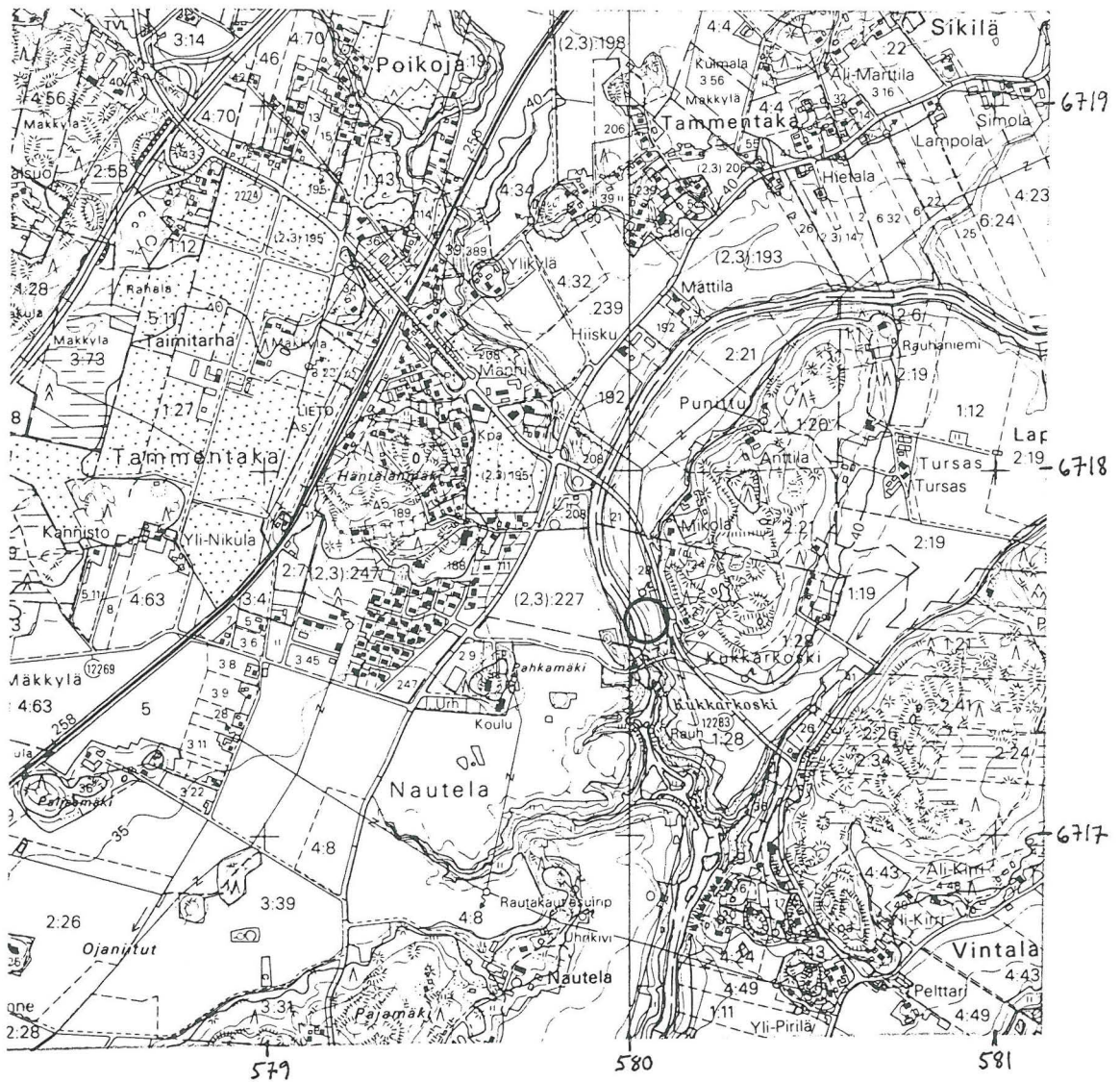
FK

LIITE 1

LIETO NAUTELA KUKKARKOSKI I 1988

Osakopio peruskartasta (1:20 000) n:o 1044 10 LIETO

○ = peltopoimintakohte





LIITE 2

LIETO NAUTELA KUKKARKOSKI I 1988

Yleiskartta peltopoiminta-alueesta



= peltopoiminta-alue



kartta-  
pohjoinen

