

Esimst. tsto 34/1.3.1989

19

LIETO NAUTELA PAHKAMÄEN KOULU 1988
Kertomus peltopoiminnasta kivikautisella
asuinpaikalla kesäkuussa 1988



TURUN MAAKUNTAMUSEO
ÅBO LANDSKAPSMUSEUM

Peltopoiminta-alueen keskikohta sijaitsee peruskartalla numero 1044 10 LIETO kohdassa $x = 6717\ 36$ ja $y = 579\ 72$ (liite 1) Pahkamäen koulun itäpuolella. Tutkittu alue on noin 35 metriä meren pinnan yläpuolella. Koko peltopoiminta-alue on merkitty oheiseen liitekarttaan (liite 2).

Peltopoiminnan kohteena ollut kivikautinen asuinpaikka on merkitty Varsinais-Suomen vahvistetun seutukaavan muinaisjäännösluetteluun. Tätä kertomusta kirjoitettaessa käytetyistä lähteistä ei selvinnyt milloin asuinpaikka on löytynyt, ja mitä löytöjä siltä on aiemmin saatu talteen.

Kesän 1988 peltopoiminta tehtiin Liedon Nautelan Museotontin koekaivauksen (1.-14.6.1988) yhteydessä. Koekaivauksen kustansi Liedon kunta, ja se tehtiin Turun maakuntamuseon valvonnassa. Kaivausta johti FK Pertti Itkonen.

Peltopoimintaan ryhdyttiin poikkeuksellisen ripeiden kaivajien työlistämisvelvollisuuden täyttämiseksi alueella yli 30 vuotta peltopointaa harrastaneen Lauri Nautelan esimerkin innoittamana.

Peltopoimintaa tehtiin viiden henkilön voimin noin kahden tunnin ajan Pahkamäen koulun lähipelloilla. Poiminnalla saatiin talteen yksi kiviesineen katkelma, mahdollinen kiviraaka-ainekimpale ja kolme kvartsi-iskosta. Kaikki löydöt saatiin talteen pellon laidasta Pahkamäen koulun itäpuolelta.

Peltopöimintaan Pahkamäen koulun kivikautisella asuinpaikalla liittyviä valokuvia ja kertomusta Liedon Nautelan Museotontin koekaiivauksesta säilytetään Turun maakuntamuseon arkistossa. Peltopöiminnan löydöt on luettelöitu Kansallismuseon kokoelmiin (KM 24249:1-3 diar. 27.6.1988).

Turussa 7/2 - 1989



Pertti Itkonen

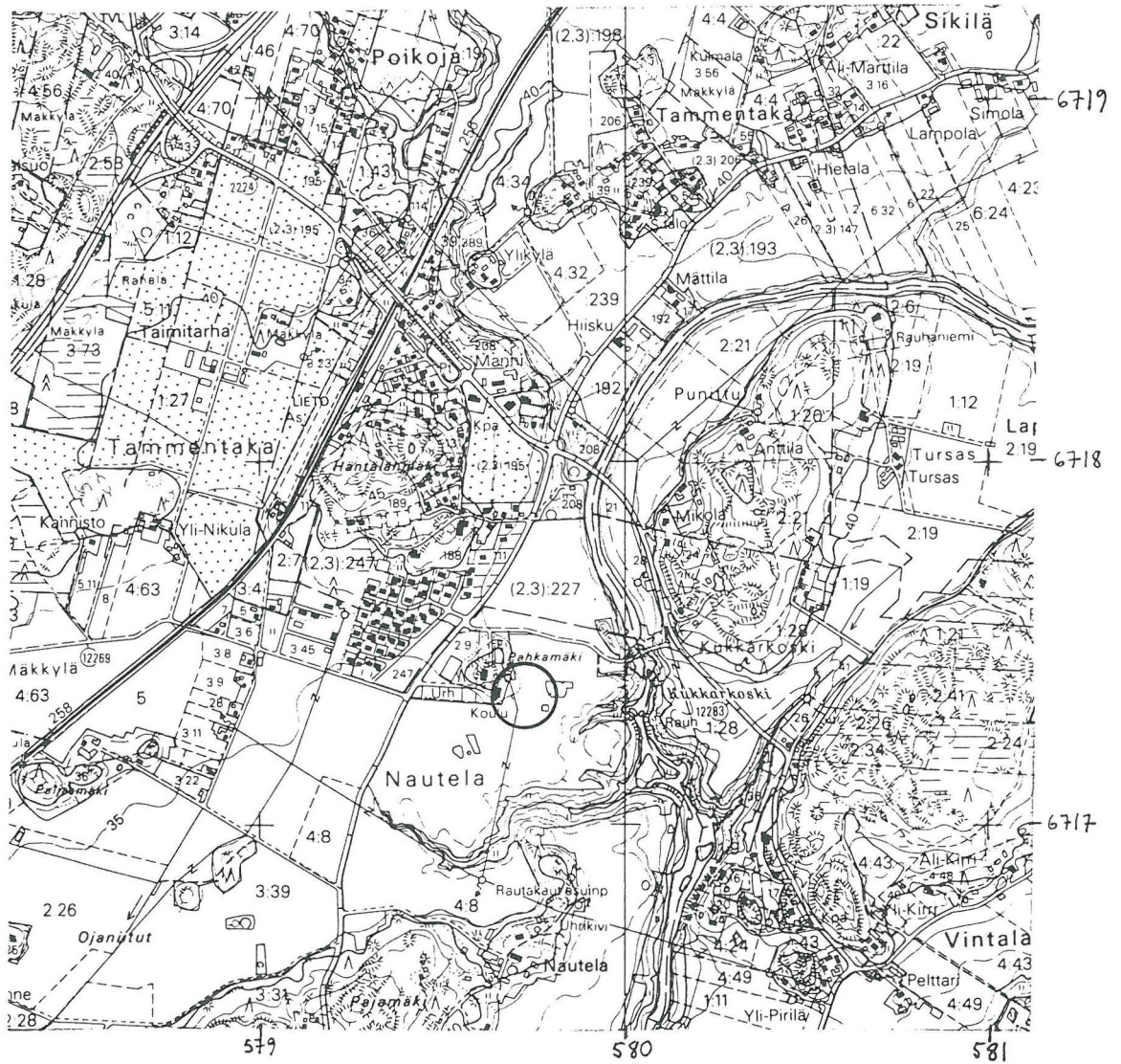
FK

LIITE 1

LIETO NAUTELA PAHKAMÄEN KOULU 1988

Osakopio peruskartasta (1:20 000) n:o 1044 10 LIETO

○ = peltopoimintakohde



LIITE 2

LIETO NAUTELA PAHKAMÄEN KOULU 1988

Yleiskartta peltopoiminta-alueesta



kartta-
pohjoinen



= peltopoiminta-alue

