

LIETO, Mäkkylä, Hulkkunanmäki ja Tuulimyllymäki  
Rautakautisten kalmistojen tarkastuksia 1981  
Paula Purhonen ja Jussi-Pekka Taavitsainen

Lieto, Mäkkylä, Hulkkunanmäki ja Tuulimyllynmäki  
Rautakautisia kalmistoja. I.

Kylä Mäkkylä

Tila Tuomola RN:o 1:53

Maanomistaja Antti Tuomola, os. Mäkkylä, 21360 Lieto as.

Peruskarttalehti 1044 10 LIETO

Koordinaatit Hulkkunanmäki  $x = 6715\ 72$ ,  $y = 1579\ 46$ ,  $z = n. 30$   
 $x = 6715\ 94$ ,  $y = 1579\ 44$ ,  $z = n. 35$

Kertomukseen liittyy ote peruskarttalehdestä 1044 10 (sivu 3),  
kaksi kuvataulua (sivut 4-5), jossa on kuvat negatiiveista  
54688-54692 ja 54694-54696 sekä negatiivit 54688-54696.

Tarkastus Paula Purhonen ja Jussi-Pekka Taavitsainen 9.7.1981.

Liedon Hulkkunanmäen ja Tuulimyllymäen rautakautisten kalmistoalueiden peittäminen

Prof. Unto Salon ilmoitettua puhelimitse 26.6.1981 museovirastoon, että Liedon Hulkkunanmäen muinaisjäännösalue oli peitetty täytemaalla, tarkastettiin paikka museoviraston toimesta 9.7.1981. Tarkastuksen suorittivat tutkijat Paula Purhonen ja Jussi-Pekka Taavitsainen.

Liedon Mäkkylässä, maanviljelijä Antti Tuomolan, os. Mäkkylä, 21360 Lieto as., omistaman Tuomolan tilan maalla todettiin tällöin täytemaata kasatun kahteen kohtaan, Hulkkunanmäen ja Tuulimyllymäen rautakautisten kalmistojen päälle. Täytemaamassat ovat osittain lähes kolmen metrin paksuiset ja laajuudeltaan n. 20 x 80 m. Molemmissa tapauksissa maamassat on levitetty alueille, jotka vastaavat muinaismuistolain suojaamien kiinteiden muinaisjäännösten oletettua laajuutta.

Hulkkunanmäkeä koskeva rauhoitusilmoitus on lähetetty maanviljelijä Hannes Tuomolalle v. 1955. V. 1963 hänelle lähetettiin jälleen rauhoitusilmoitus, jossa ilmoitettiin Tuomolan tilan maalla olevan neljä muinaismuistolain rauhoittamaa kiinteää muinaisjäännöstä, Hulkkunanmäen rautakautinen kalmisto, Tuulimyllymäen itäreunassa rautakautinen kalmisto, Hulkkunanmäen länsi- ja pohjoisreunassa kivikautinen asuinpaikka sekä peitetyn alueen ulkopuolella Hulkkunanmäen länsipuolella, lähellä maantietä kivikautinen asuinpaikka.

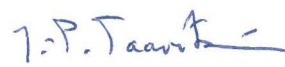
Sekä Tuulimyllymäen kalmisto että erityisesti Hulkkunanmäen rautakautinen kalmisto ovat paikkakunnalla yleisesti tunnettuja. Viimeksi mainitusta on tutkittu pieni osa v. 1933 ja 1934 Ella Kivikosken suorittamissa arkeologisissa kaivauksissa. Näissä tutkimuksissa on löydetty rikkaita 1000-luvun ruumishautoja.

Helsingissä, heinäkuun 10. päivänä 1981



Paula Purhonen

Tutkija



J.-P. Taavitsainen

Tutkija



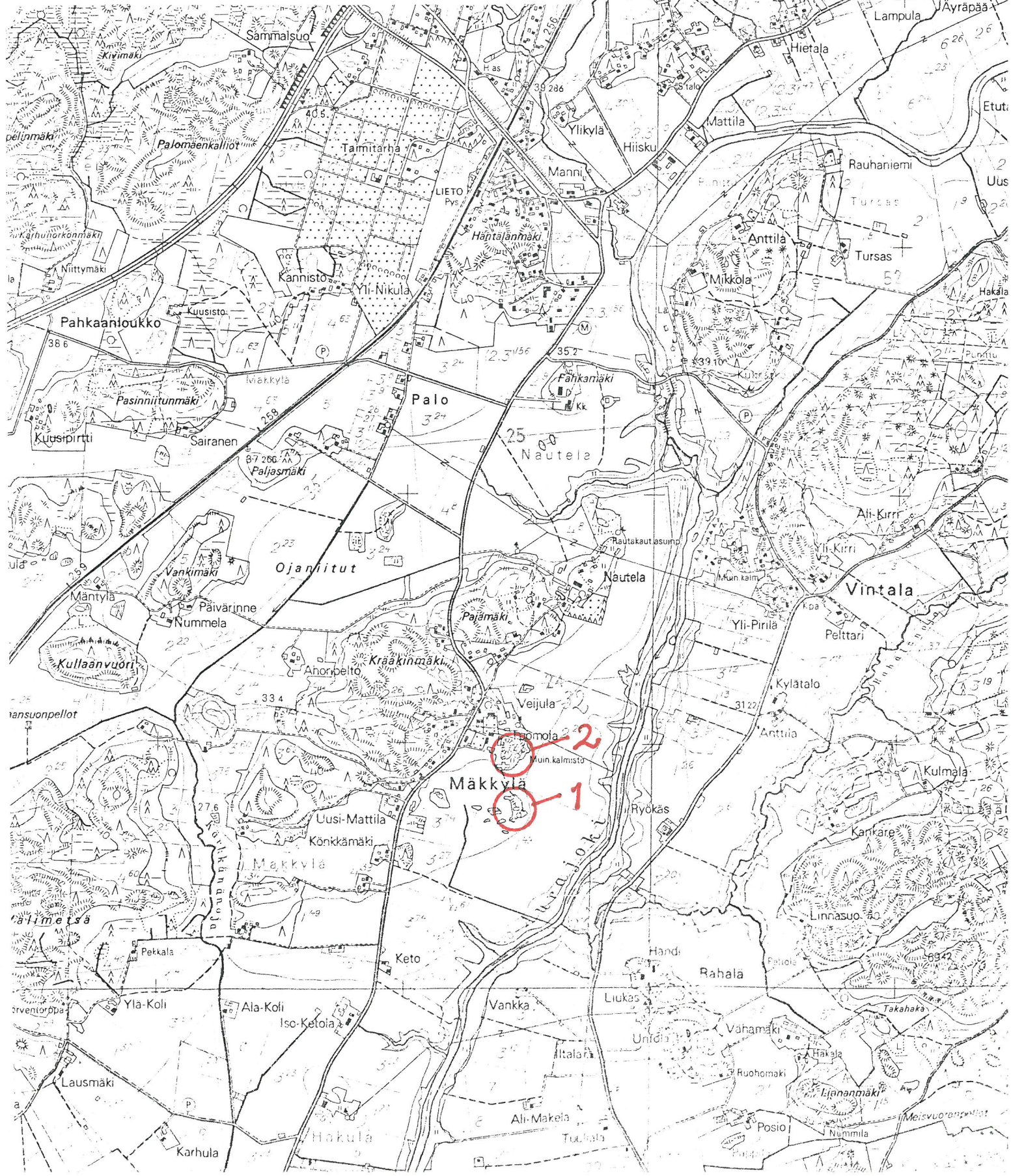
Ote peruskartasta 1044 10/ LIETO

1: 20 000

Maanmittaushallitus 1968

1= Hulkkunanmäki

2= Tuulimyllymäki





# LIETO Mäkkylä Hulkunanmäki



54691

54692



54688

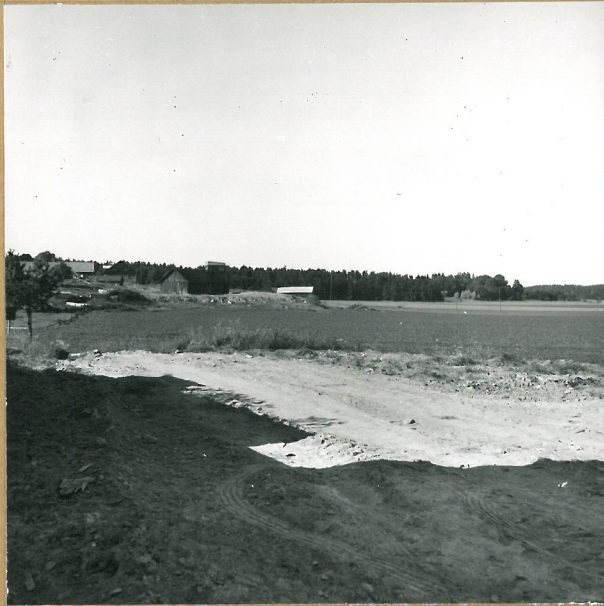
54689

54690

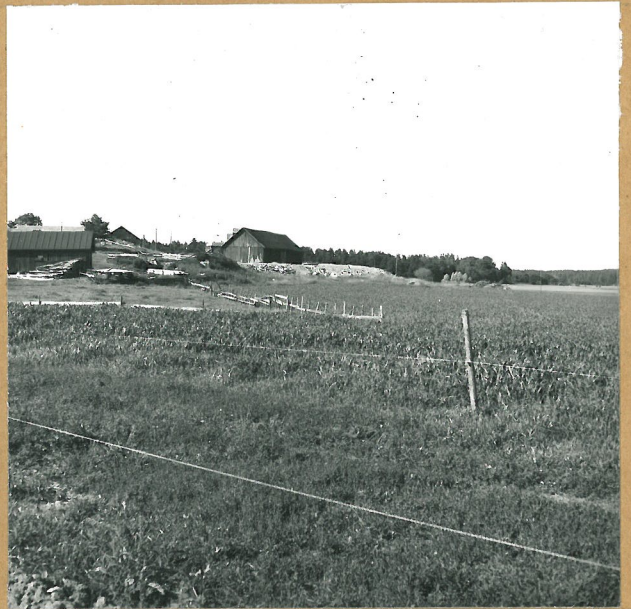
Yläkuvassa Hulkunanmäki lounaasta kuvattuna. Täytemaata näkyy ladon oikealla puolella. Alakuvassa täytemaata kuvattuna ladon edestä lounaasta päin.



# LIETO Mäkkylä Tuulimyllymäki



54695



54694



54696

Ylhäällä vasemmalla Tuulimyllymäki kuvattuna Hultkunmäeltä etelästä päin. Tuulimyllymäellä oleva täytemaa näkyy kuvan keskellä latorakennusten vätiltä vaaleampana alueena. Ylhäällä oikealla samo lähempää kuvattuna. Alakuvassa täytemaata lännestä kuvattuna. Kuvan keskellä Aurajoen laaksoa.