

LIETO, RÄHÄLÄ, PAPINNUMMI, kivikautisen asuinpaikan (?)
tarkastus 1980

Markku Torvinen

Kunta: LIETO

Kylä: Rähälä

Tila: Nummila 3:6, om. mv. Antti Nummila, os. 21360 Lieto as.

Paikka: Papinnummi

Peruskarttalehti 2022 01, YLISKULMA, painettu 1963

x = 1812

y = 1924

z = n. 50

Löydöt: Kaurinkosken koululla useita kivikautisia esineitä, joista
osa on peräisin Papinnummen hiekkakuopasta
KM 13609 (poikkikirves)

Kesän 1980 löytö: KM 20970 (kookas porfyriitti-iskos)

Aikaisemmat tutkimukset: Kivikoski 1933, tark.

Huurre 1954, inv. ks. s. 4

Suorittaessani kesällä 1980 koekaivausta Liedon Merolassa (ks. M. Torvisen laatima kertomus. "LIETO, RÄHÄLÄ - ASEMANSEUTU -vesijohtolinjan rakentamisen takia suoritettu koekaivaus Vintalan ja Kukkarkosken kylissä 26.5.- 31.7.1980 esihist. tston top. arkistossa) kävin Rähälän kylän Papinnummen hiekkakuopalla. Kohde sijaitsee Kaurinkoskella "Vintalan torilta" Pokkolaan vievän tien pohjoispuolella tiestä n. 50-60 m ja Ukuran talosta n. 250 m koilliseen. Maaperä on karkeahkoa paikoin kivikkoista hiekkaa. Maasto viettää kaakkoon ja etelään. Kuoppaa ympäröi tiheä mäntymetsä, luoteispuolella on niitty ja länsipuolella palstatie.

Kivikoski tarkasti paikan v. 1933 (ks. kertomus esihist. tston top. arkistossa). Tuolloin ei paikalla havaittu merkkejä muinaisjäännöksestä.

Liedon inventoinnin yhteydessä Huurre kävi paikalla v. 1954. (ks. Huurteen laatima Liedon inventointikertomus v:lta 1954, s. 4, esihist. tston top. arkistossa). Kertomuksessa todetaan ainoastaan, että paikalta on löydetty kivikautisia esineitä. Käydessäni paikalla heinäkuussa 1980 oli sorakuoppaa laajennettu itää kohti. Mukanani oli maanomistaja, joka kertoi, että 1950 -luvulla on paikalta löydetty useita kiviesineitä kohdasta, joka on nykyisin kokonaan hävinnyt soranoton takia.

Kuopan profiileja tarkastaessani en havainnut niissä mitään merkkejä muinaisjäännöksestä - kuten kulttuurikerrosta tms. Ainoa kivikautiseen asuinpaikkaan viittaava löytö on kookas porfyriitti-iskos (KM 20970), jonka löysin sorakuopan eteläosasta kaivamattoman "niemekkeen" länsipuolisesta sortuvasta törmästä.

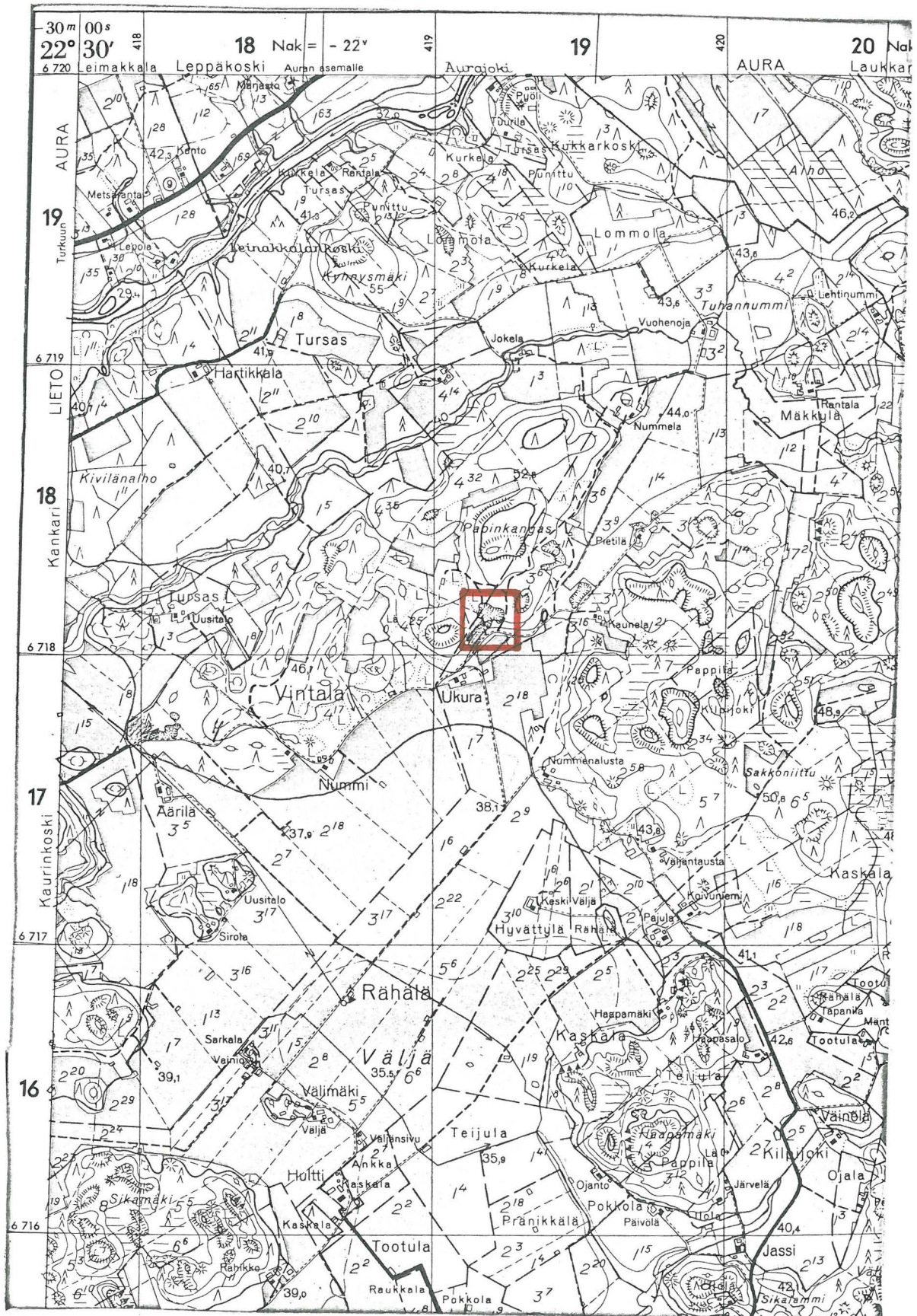
Ehjää koskematonta metsämaata on jäljellä hiekkakuopan eteläpuolella, kuopan ja em. tien välisellä alueella, jossa maaperä on hiekkaa ja rinne viettää loivasti kaakkoon ja etelään. Kohteessa olisi suoritettava koekaivaus, jotta paikalla mahdollisesti oleva kivikautinen asuinpaikka voitaisiin todeta sekä laajuus määrätä.

Helsingissä 31.12.1980

Martta Torronen

LIETO, RÄHÄLÄ, PAPINUMMI

Kivikautisen asuinpaikan tarkastus 1980



Ote peruskarttalehdestä 2022 01, YLISKULMA. 1 : 20 000.

Kohde on merkitty karttaan punaisella neliöllä.