

Esit. ts to 14/23.3.1981

LIETO, VINTALA, MEROLA Osuuskauppa,

kivikautisen asuinpaikan tarkastus 1980

Markku Torvinen

Kunta: LIETO  
Kylä: Vintala  
Paikka: Osuuskauppa (Merola)  
Tilat: Merola, RN:o 4:20, om. Aarne ja Annikki Merola  
Ylikirri RN:o 4:25, om.

PK: 1044 10, painettu 1968  
x = 1675  
y = 8049  
z = 40 - 45

Aikaisemmat löydöt: KM 9366:240  
10080: 23  
20964:1 - 11  
20991

Kesän 1980 löytö: KM 20965

Aikaisemmat tutkimukset: Huurre 1954, inv. s. 3

Suorittaessani kesällä 1980 koekaivausta Liedon Merolassa kertoi tilanomistaja Lauri Nautela (os. 21360 Lieto as.) poimineensa Merolan tilaan RN:o 4:20 kuuluvalta välittömästi osuuskauppaliikkeen luoteispuolella olevalta hiekkamultaiselta tienvarsipelloilta pintalöytöinä kivikautisia asuinpaikkalöytöjä: saviastian paloja, kvartsi- ja piiesineitä sekä iskoksia (KM 20964:1-11). Tien vastakkaiselta puolelta (koillis-) samalta kohdalta Nautela kertoi löytäneensä maantien ojan leikkauksesta katkelmallisen poikkikirveen (KM 20991). Vm. paikka kuuluu Ylikirrin tilaan RN:o 4:25. Löytäjä luovutti löydöt museovirastoon toimitettavakseni.

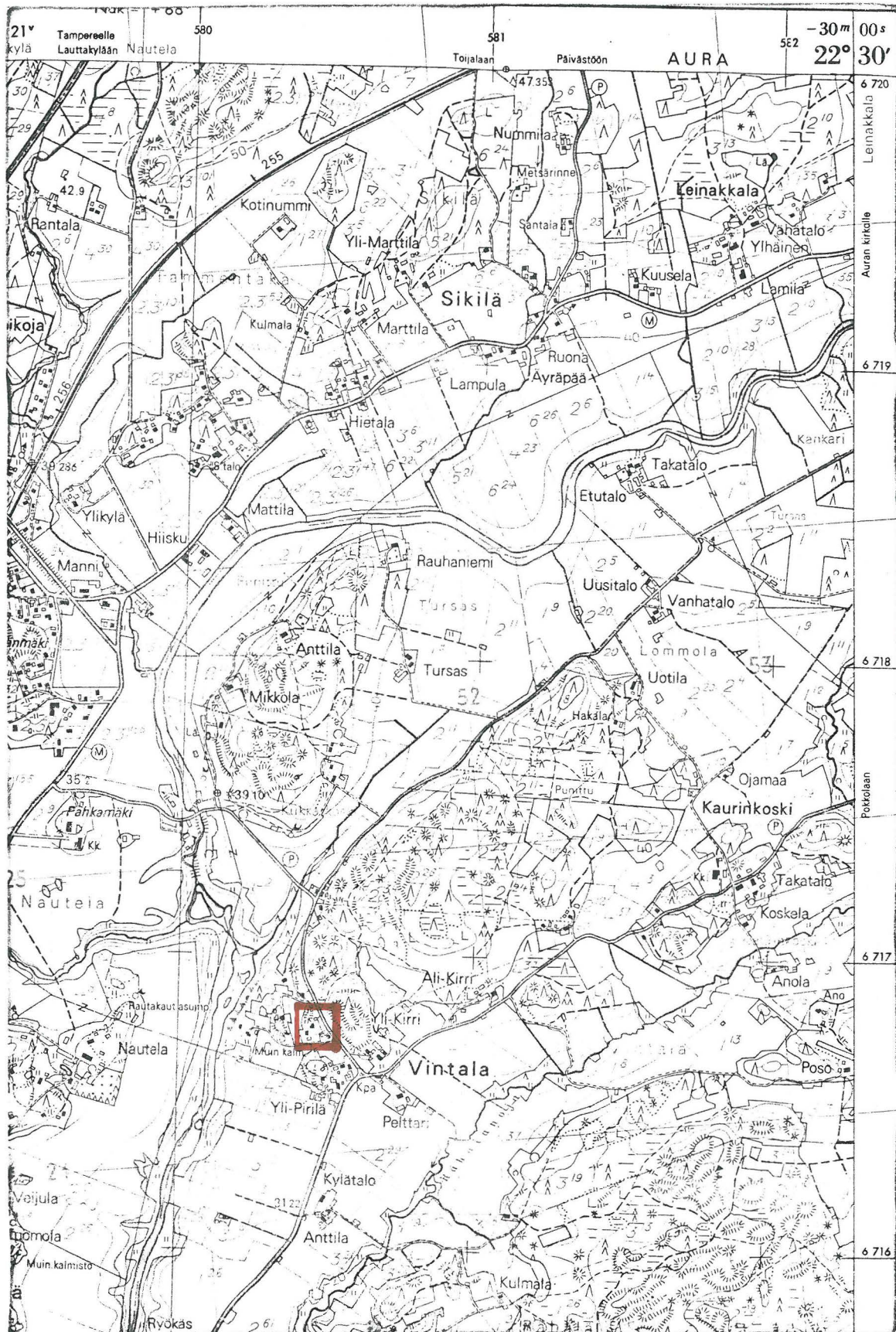
Esineet KM 9366:240 ja 10080:2-3 (katkelmallinen oikokirves, taltta ja reikäkivi) on löydetty Merolan asuinrakennuksen eteläpuolen edustalta, noin 40 m länteen tämän tarkastuksen kohteena olevasta pellostasta.

Nautelan löytöjen löytöpaikkaa tarkastaessani löysin siitä muutamia kvartsi-iskoksia (KM 20965). Päättäen paikan kohtalaisen runsaista löydöistä on paikalla kivikautinen asuinpaikka. Se sijaitsee kesällä 1980 koekaivauksin ja osittain tutkitusta Merolan kivikautisesta asuinpaikasta - josta erotukseksi tässä kohteena oleva asuinpaikka on nimetty läheisen osuuskaupan mukaan - n. 100 m koilliseen. Liedon kirkolta Liedon asemalle vievä maantie on asuinpaikan koillispuolella. Kukkarkoskelta on paikalle kartalta mitattuna matkaa n. 800 m kaakkoon. Maasto viettää kaakkoon. Maaperä on karkeahkoa hiekkaa (kartat s. 3-4).

Helsingissä 22.12.1980

*Martta Toivonen*

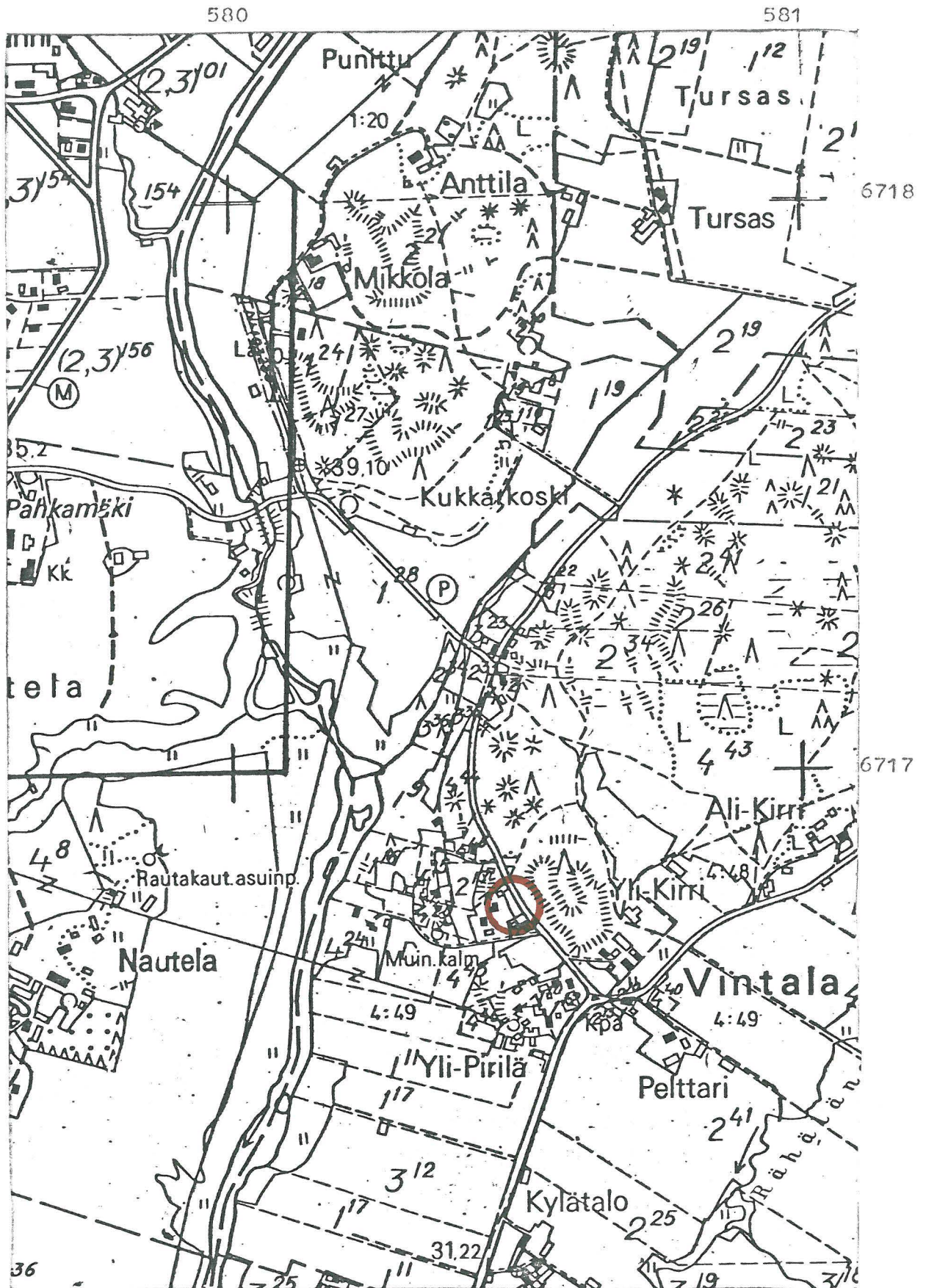
tarkastus 1980.



Ote peruskarttalehdestä 1044 10, 1:20 000. Painettu v. 1968

Kohde on merkitty neliöllä.

tarkastus 1980.



Ote peruskarttatalehdestä 10 44 10, 1: 10 000.

Kohde on merkitty ympyrällä.