

Erihiet, ts to 11/23.3.1981

M

LIETO, VINTALA, VUORELA, kivikautisen asuinpaikan
tarkastus 1980

Markku Torvinen

Kunta: LIETO

Kylä: Vintala

Tila: Vuorela 4:15, om. Aimo Kesäläinen

Peruskarttalehti 1044 10, painettu 1968

x = 1677

y = 8036

z = 35 - 40

Löydöt: KM 20966:1 - 10 (kivikautisia asuinpaikkalöytöjä)

Suorittaessani koekaivausta Liedon Merolassa kesällä 1980 (ks. Markku Torvisen laatimaa kertomusta "LIETO, RÄHÄLÄ - ASEMANSEUTU -vesijohtolinjan rakentamisen takia suoritettu koekaivaus Vintalan ja Kukkarosken kylissä 26.5. - 31.7.1980" siinä s. 32 kuva 5 ja kartta s. 16) ilmoitti tilanomistaja Lauri Nautela (os. 21360 Lieto as) poimineensa talteen eri aikoina Vuorelan tilaan RN:o 4:15 kuuluvasta puutarhax^s-ta kivikautisia asuinpaikkalöytöjä. Ne hän kertoi löytäneensä asuinrakennuksen itäpuolelta n. 20 - 30 m:n päästä. Löytäjä jätti löydöt toimitettavakseni museovirastoon.

Löydöt (KM 20966:1 - 10) ovat taltan katkelmia 4 kpl, hiotun kiviesineen katkelma, katkelmallinen reikäkivi, hioimen ja veitsen katkelma sekä iskoksia.

Mainittu löytöpaikka sijaitsee kesällä osittain tutkitun Merolan kivikautisen asuinpaikan länsipuolella linjasta 100 n. 20 - 25 m. Vuorelan löytöpaikkaa tarkastaessani oli kohta puutarhana, kasvoi marjapensaita ja oli nurmella, joten havaintojen teko oli vaikeaa. Löytöjä en paikkaa tarkastaessani havainnut. Koekuoppia ei tehty. Maaperä on hiekkaa ja viettää loivasti itään (ks. em. kertomus, siinä s. 32 ja kuva 5, jossa lp. näkyy keskellä olevan valkean asuinrakennuksen päädyn edustalla).

Todennäköisesti Vuorelan löytöpaikka kuuluu yhteen Merolan asuinpaikan kanssa.

Vuorelan löytöpaikka sijaitsee Aurajoen koillispuolella joen ja Liedon kirkolta Kukkarkoskelle vievän maantien välissä tiestä n. 100 m lounaaseen ja joesta n. 200 m. Liedon asemalta on kartalta mitattuna paikalle matkaa 1200 m kaakkoon.

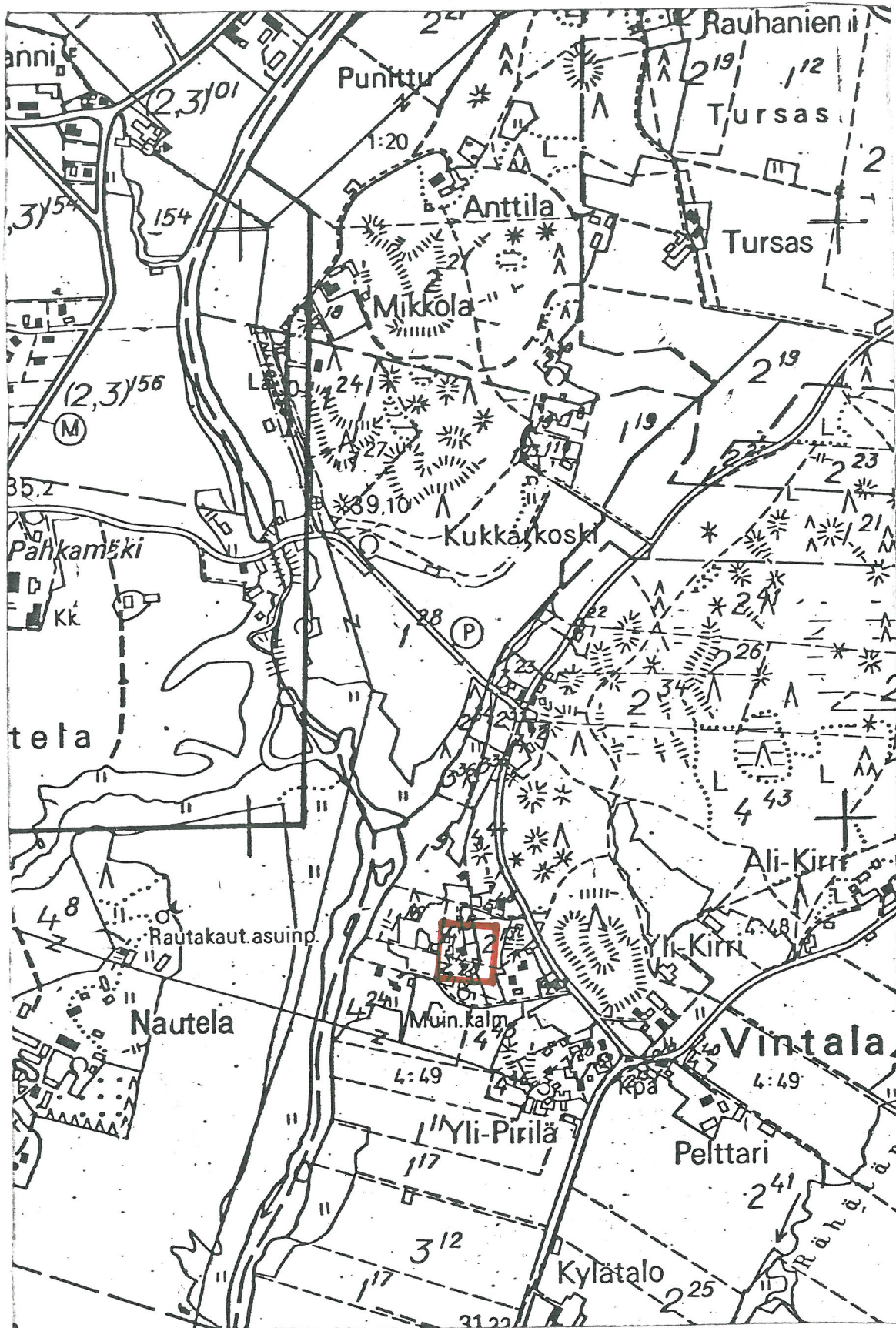
Helsingissä 22.12.1980

Martta Toivonen

kivikautisen asuinpaikan tarkastus 1980

580

581



6718

6717

Ote peruskarttalehdestä 1044 10, 1 : 10 000

Kohde merkitty punaisella neliöllä

LIETO, VINTALA, VUORELA

kivikautisen asuinpaikan tarkastus 1980

LIETO, MEROLA

M. TORVINEN 1980

YLEISKARTTA

KP 138 = 36.80 m mpy.

PÄÄLINJAN 100 SUUNTA = VESIJOHTOLINJA

PIIRT. E-L NIEMINEN



1980 TUTKITTU ALUE

A. HACKMANIN 1930, -31 TUTKIMA ALUE

E. KIVIKOSKEN 1936 TUTKIMA RÖYKKIÖ

+ KOEKUOPPA

⊕ KOEKUOPPA, JOSTA LÖYTÖJÄ

● RAJAPYYKKI

--- KALLIO

50 m

talo

puutarha

sähkolinja

pelto

oja

metsä

kone

oja

metsä

kivi

kellarikuoppa

pelto

kp

juottoallas

kivi

oja

metsä

pelto

pelto

76

86

96

106

116

126

136

146

30

40

50

60

70

80

90

100

Osapienennös yleiskartasta

Vuorelan löytöpaikka merkitty punaisella