

Esitelmä 13/23.3.1981

LIETO, VINTALA, VASIKKAHAKA, kivikautisen asuinpaikan
tarkastus 1980

Markku Torvinen

Kunta: LIETO

Kylä: Vintala

Tila: Vasikkahaka 1:16, om. Risto ja Aila Sjöros

Peruskarttalehti 1044 10, LIETO, painettu 1968

x = 1681

y = 8026

z = 35 - 40

Löydöt: KM 20968: 1 - 8 (kivikautisia asuinpaikkalöytöjä)

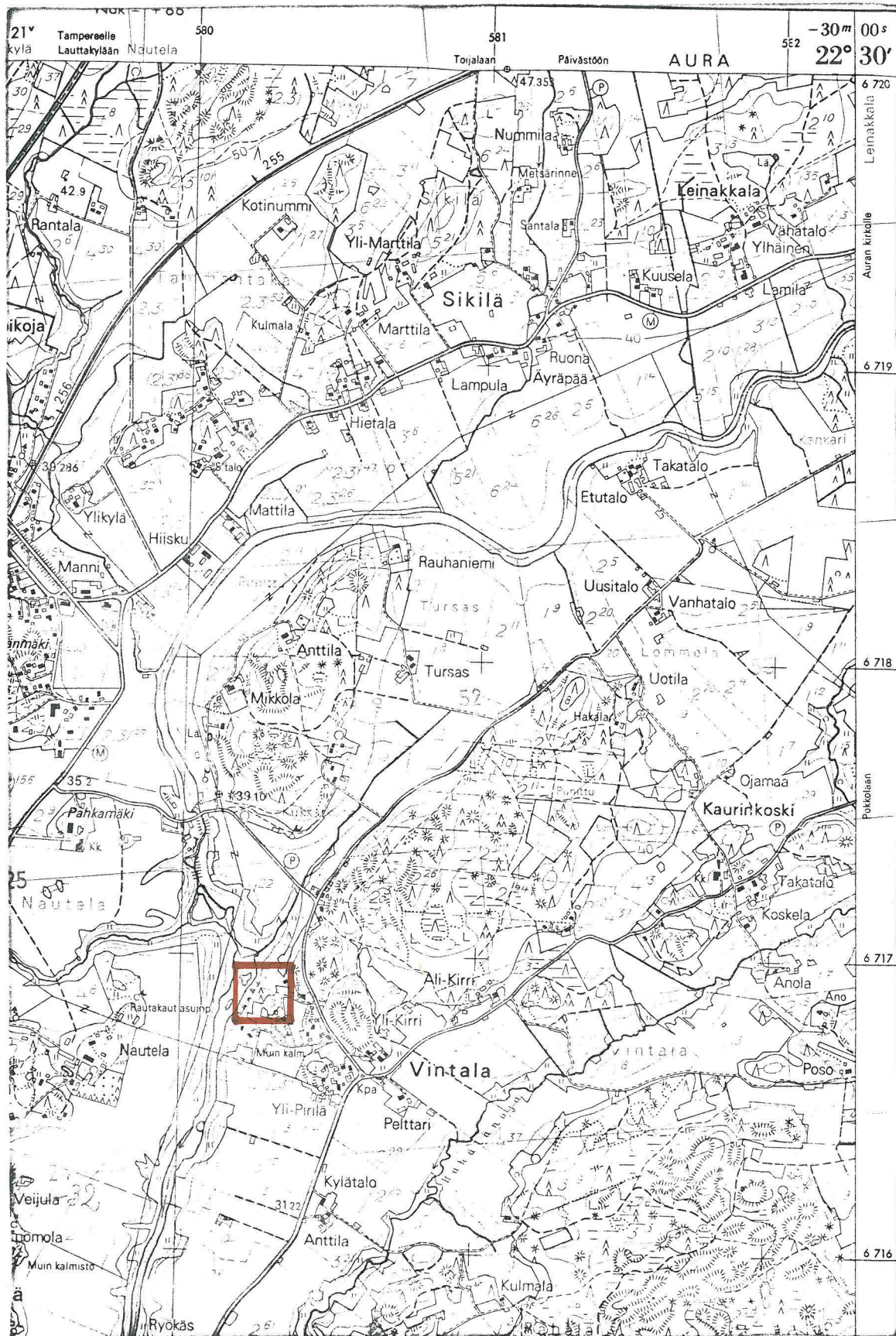
Suorittaessani koekaivausta Liedon Merolassa kesällä 1980 (ks. M. Torvisen laatima kertomus "LIETO, RÄHÄLÄ - ASEMANSEUTU -vesijohtolinjan rakentamisen takia suoritettu koekaivaus Vintalan ja Kukkarokosken kylissä 26.5.- 31.7.1980) tein myöskin lähialueella inventointityötä. Tässä yhteydessä havaitsin lähellä Aurajoen rantaa Vasikkahaan tilan alueella hiljattain rakennetun asuinrakennuksen etelä- ja lounaispuolella n. 30 - 50 m:n päässä kynöksellä olevassa hiekkapellossa kivikautisia asuinpaikkamerkkejä niin runsaasti, että paikalla on kivikautinen asuinpaikka. Löytöpaikalla on avokallio paikoin näkyvissä. Aurajoen kalliotorvä on asuinpaikan kohdalla liki pystysuora. Jyrkänteen reuna on vain n. 20 m asuinpaikan luoteispuolella. Merolan kivikautinen asuinpaikka on Vasikkahaan asuinpaikasta n. 150 m kaakkoon. Mainitut asuinpaikat näyttävät olevan erillisiä (ks. em. kertomus s. 32 k. 5, jossa Vasikkahaan asuinpaikka on merkitty c:llä).

Helsinki 30.12.1980

Martta Torvis

LIETO, VINTALA, VASIKKAHAKA

Kivikautisen asuinpaikan tarkastus 1980



Ote peruskarttalehdestä 1044 10, LIETO, 1 : 20 000, pain. 1968

Kohde on merkitty punaisella neliöllä.