



# TARKASTUSKERTOMUS

## Liitteet:

kartat peruskartta

muut liitteet \_\_\_\_\_

negatiivit \_\_\_\_\_

diat \_\_\_\_\_

## Tarkastuksen aihe:

## Kohteen kuvaus:

osin hiekanotossa tuhoutunut laaja asuinpaikka.  
Pääosa löydöistä poimittu hiekkakuopan pohjoisreunalta  
alueelta, josta pintamaa oli kuorittu pois. Paikalla  
oli myös palaneita kiviä.

Ympäristö ja maasto: (vesistö, vesistökoodi, rakennukset, tiet, sorakuopat jne)

Pielisjärven ja Keltäjärven välisellä mäntyvaltauksella hiekkakankaalla Ala-kelvästä läpikäytävälle vievän maantien n:o 15832 pohjoispuolella olevan laajan hiekkakuopan pohjoispuolella muinaisella rantaterassilla.

Laajuuden arviointiperuste: maasta poimitut löydöt

Luokitusehdotus perusteluineen: II, hiekkakuopan tuhoama asuinpaikka-alue III

Ehdotus suoja-alueeksi: \_\_\_\_\_

Havaintomahdollisuudet: ajan puutteen vuoksi rajoitetut

Opas: \_\_\_\_\_

Rauhoitustoimenpiteet maastossa: —

Tiedossa olevat maankäyttösuunnitelmat, kiireellisyys:  
asuinpaikka-alueella hiekanottoa

Lähilöytöjä: —

\*\*\*\*\*

Selostus jätetty

22/8 1990 Savonlinna  
Aika Paikka

Matti Kaj  
Allekirjoitus

### Jatkotoimenpiteitä:

### Huomautuksia (esim perimätieto) ja lisäyksiä:

### Täyttöohjeita:

#### Tunnistetiedot

Mikäli kohteen alueella on useampia muinaisjäännöslajeja (esim. asuinpaikka ja röykkiöitä), täytä samalla nimellä ja inventoin-  
tinumerolla useampi kortti

#### Hoito ja kunto

**A. Kunto:** 1=koskematon, 2= tutkittu osittain, 3= tutkittu kokonaan, 4=tuhoutunut osittain, 5= tuhoutunut kokonaan, 6=tutkittu ja tuhoutunut osittain, 7=tutkittu ja tuhoutunut kokonaan

**B. Alkuperäisyys:** 1=täysin alkuperäinen, 2=entisoity osittain, 3=entisoity kokonaan, 4=siirretty alkuperäiseltä paikaltaan

**C. Hoitotarve:** 1=vaatii entistämistä, 2=vaatii kunnostamista, 3=vaatii puhdistamista tai esiin kaivamista, 4=vaatii tuki- tai suo-  
jarakenteita, 5=vaatii tutkimuksia tuhoutumisen estämiseksi, 6=vaatii jatkuvaa hoitoa, 7=ei vaadi hoitotoimenpiteitä

**D: Hoitotilanne:** 1=peruskunnostettu, 2= tuettu rakentein, 3=pidetään puhtaana

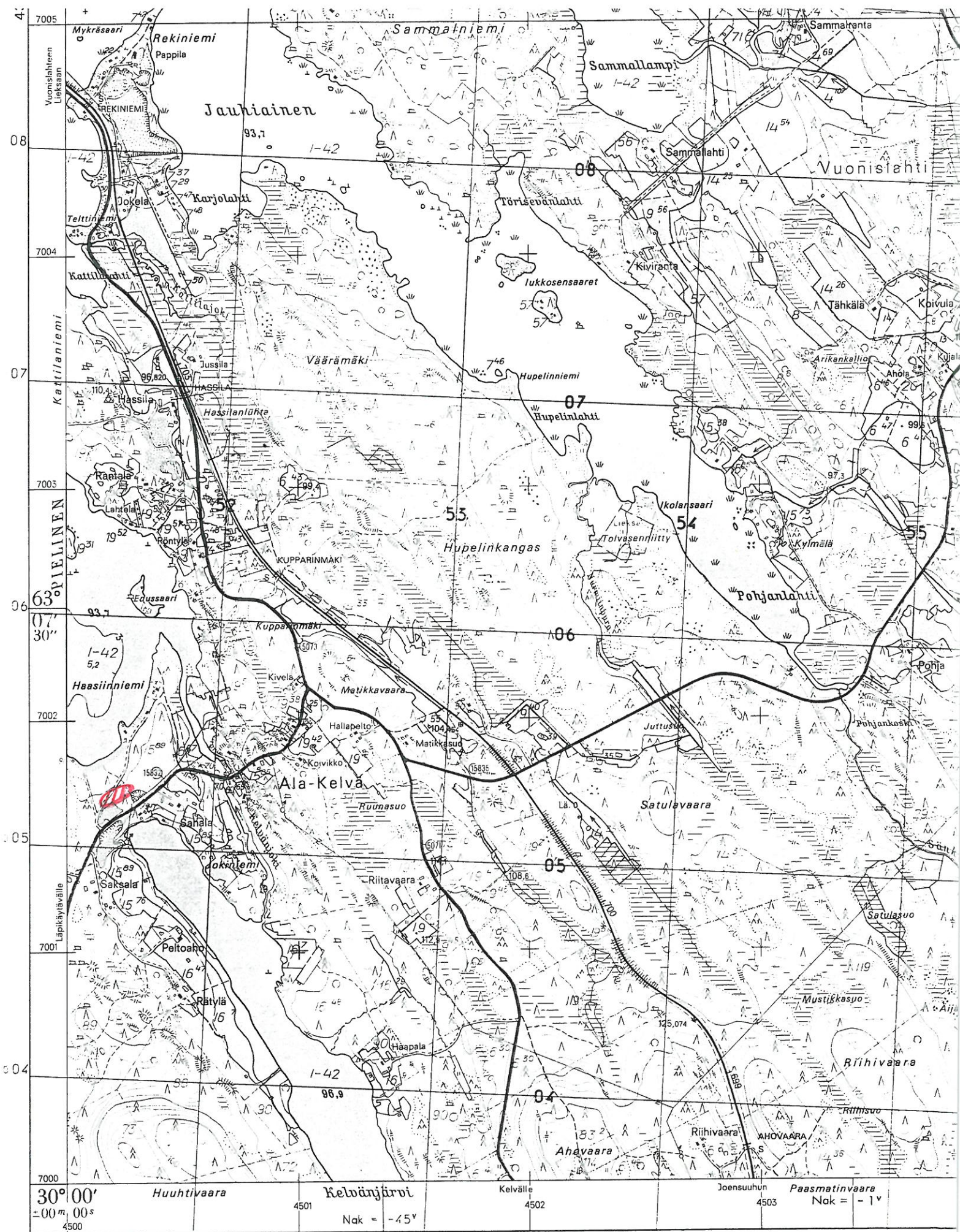
**E: Rajaustarkkuus:** 1=rajattu arvion pohjalta, 2= rajattu osittaisella koekaivauksella, 3= rajattu kokonaan epävarmasti koekai-  
vauksin, 4= rajattu kokonaan luotettavin koekaivauksin, 5=rajattu näkyvien rakenteiden perusteella

**F: Vahvistustapa:** 1=rajattu vain muinaisjäännös, 2=rajattu vain suoja-alue, 3=rajattu sekä muinaisjäännös että suoja-alue

**G: Maastomerkitä:** 1=kuparitaulu, 2=kertova taulu, 3=paalurajaus ilman taulua, 4=paalurajaus ja taulu, 5= aitaus ja taulu,  
6=rakennus ympärillä ja taulu

#### Tila ja omistaja

Mikäli kohde on useamman tilan tai kylän alueella, TÄYTÄ LISÄKORTTI



MAANMITTAUSHALLITUS, HELSINKI 1982 Karttarunkona ilmakuvakartta 1:10 000 kuvaus 1969 Korkeudet metreinä merenpinnasta N 6

Ote peruskartasta 4331 03 VUONISJÄRVI, 1982

