

Erilisk. tsto 70/31.5.1979

1187-100

4 200

LIMINKA 12 Käyräkangas

Tarkastus Paula Purhonen 1978

LIMINKA [12] Alatemmes, Käyräkangas

Kiviröykkiöitä. II.

Tila Rno 8:11

Maanomistaja

Peruskarttalehti 3421 03 (Suutarinkylä, Helsinki 1952), koordinaatit $x = 7963$, $y = 4409$, $z = 50$ sekä $x = 7956$, $y = 4410$, $z = 50$

Kertomukseen kuuluu kaksi kuvataulua (sivut 2-3), joissa on kuvat negatiiveista 49152-57 sekä ote peruskarttalehdestä 3421 03 (sivu 4).

Maanmittaushallituksen toimesta suoritettua uusintakartoituksen yhteydessä merkittiin peruskartoille myös maastossa näkyvissä olevien kiinteiden muinaisjäännösten sijainti. Limingan Käyräkankaalla olevat röykkiöt tarkastin 4.8.1978. Mukanani oli maanmittaustekn. Juhani Lämsä Oulun kartastoyksiköstä.

Mäntyä kasvavalla Käyräkankaalla on kaikkiaan neljä röykkiötä, niistä halkaisijaltaan n. 6 m oleva kehäröykkiö (röykkiö 1) pohjoisimpana. Siitä 50 m kaakkoon on kolme muuta röykkiötä. Röykkiö 2 on halkaisijaltaan n. 8 m, korkeus n. 1 m, röykkiö 3 6 m ja 50 cm ja röykkiö 4 6 m ja 50 cm. Röykkiö 3 sijaitsee n. 3 m koilliseen ja röykkiö 4 n. 10 m kaakkoon röykkiöstä 2. Röykkiöt on tehty suurehkoista kivistä ja ovat muodoltaan lähinnä kehäröykkiöitä muistuttavia.

Helsinki 28.5.1979

Paula Purhonen
Paula Purhonen



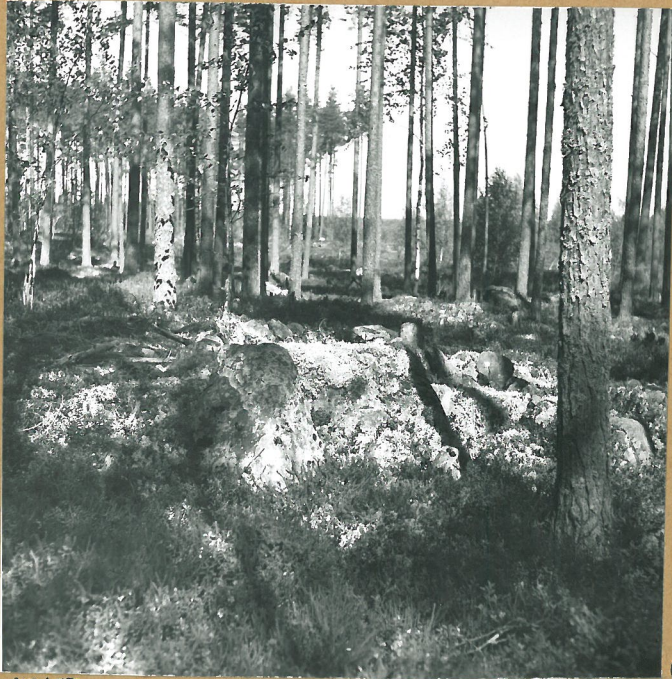
49156



49152

49153

RÖYKKIÖ 2 LÄNNESTÄ KUVATTUNA



49157

①



49154

②



49155

③

① RÖYKKIÖ 1 LÄNNESTÄ KUVATTUNA.

② RÖYKKIÖ 3 LOUNAASTA KUVATTUNA.

③ RÖYKKIÖ 4 ETELÄSTÄ KUVATTUNA.

saap. 5.12.1980
kütös kirj. 5.12.1980

LIMINKA 12 1200
lax. 4.8.1978 ~~1978~~

MUSEOVIRASTO
Tutkimusosasto
Esihistorian toimisto
pl 913
00101 HELSINKI 10
Puh. 90-40251

Ilmoitus kiinteästä muinaisjäännöksestä

Kohteen laatu JÄTINKIRKKO koko 28m x 13.5 m (ulkomitta)

Nimi KÄYRÄKANGAS kunta LIMINKA kylä ALATEMMES

Tila PÄÄKKÖ Rno 8:11 Omistaja

Peruskartta 3421 08 x = 7964 y = 4416 z = 50

Ilmoituksen antoi Nimi MAUNO HONKAKOSKI

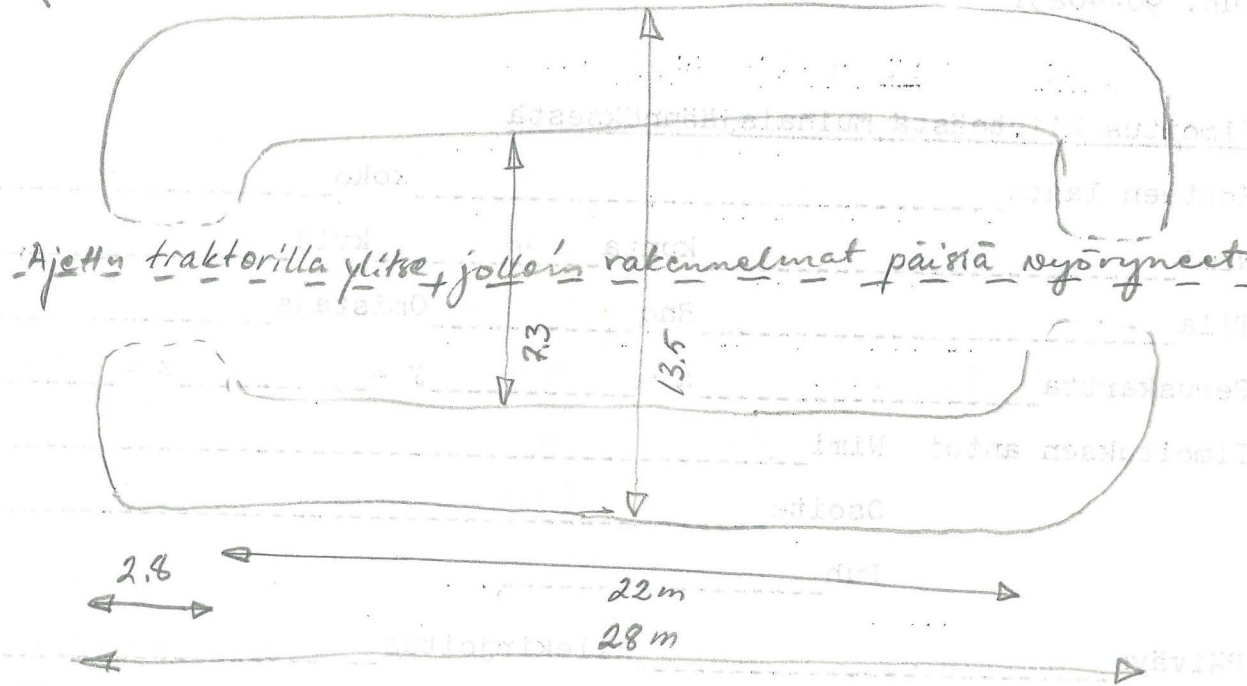
Osoite 5kp 91500 MUHOS

Puh

Päiväys 9.11.1980 Allekirjoitus Mauno Honkakoski

KÄÄNNÄ

Mahdollinen kuvaus tai luonnos muinaisjäännöksestä:



190

TYRNÄVÄ 2 = Liminka 14
LIMINKA 12 11

*förlin kyrkans sijainti
allauno Kontakosken mukaan*

7170/80-27°-440/50 SUUTA

3421 08 TYRNÄVÄ 5 6 8

