

Esilist. tte 71/31.5.1979

1101-103

LIMINKA 15 Rantakylä, Tuhkasenkangas

Tarkastus Paula Purhonen 1978

LIMINKA [15] Rantakylä, Tuhkasenkangas

Kaksi kiviröykkiötä. II.

Tila

Maanomistaja

Peruskarttalehti 2443 09 (Liminganjärvi, Helsinki 1953), koordinaatit $x = 8148$, $y = 6446$, $z = 42,5$

Kertomukseen liittyy kuvataulu (sivu 2), jossa on kuvat negatiiveista 49129-30 sekä ote peruskarttalehdestä 2443 09 (sivu 3).

Maanmittaushallituksen toimesta suoritettua uusintakartoituksen yhteydessä merkittiin peruskartoille myös maastossa näkyvissä olevien kiinteiden muinaisjäännösten sijainti. Tässä yhteydessä löydettiin myös runsaasti ennestään tuntemattomia kohteita. Limingan Tuhkasenkankaan kiviröykkiöt tarkastin 31.7.1973. Mukanani oli maanmittaustekn. Juhani Lämsä Oulun kartastoyksiköstä.

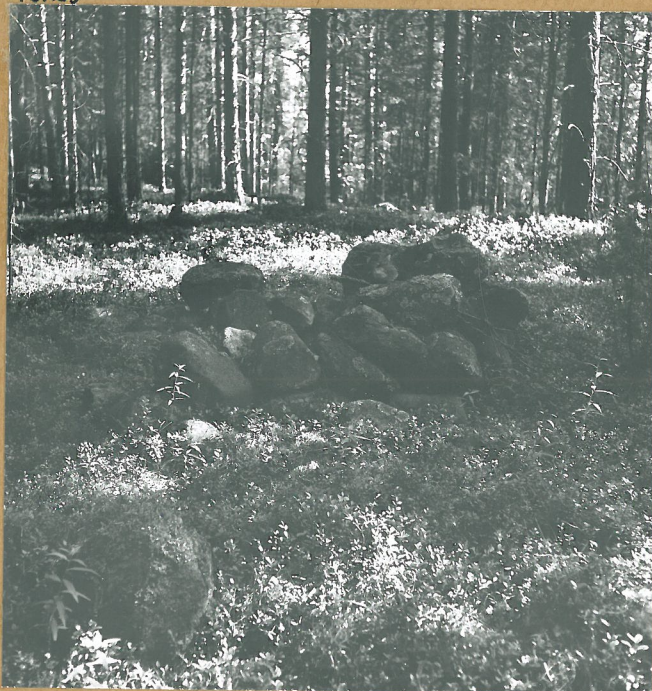
Kiviröykkiöt sijaitsevat Limingan kirkosta n. 10 km etelälounaaseen Vihanti-Liminka-tien länsipuolella n. 1300 m länteen Rosinjärvestä ja n. 700 m luoteeseen Tuhkalan talosta mäntyä kasvavan Tuhkasenkankaan luoteispäässä. Röykkiöt on tehty suurista kivistä, niiden halkaisija on n. 4 m, ne ovat pohjois-eteläsuunnassa 4 m:n päässä toisistaan eikä niissä ole havaittavissa mitään erityistä rakennetta. Röykkiöt eivät muistuta alueelle tyyppillisiä kehäröykkiöitä. On mahdollista, että kysymyksessä ovat hautaröykkiöt, rajamerkit tms. Toisen röykkiön eteläpuolella on kivistä rakennettua aitausta.

Helsinki 29.5.1979

Paula Purhonen
Paula Purhonen

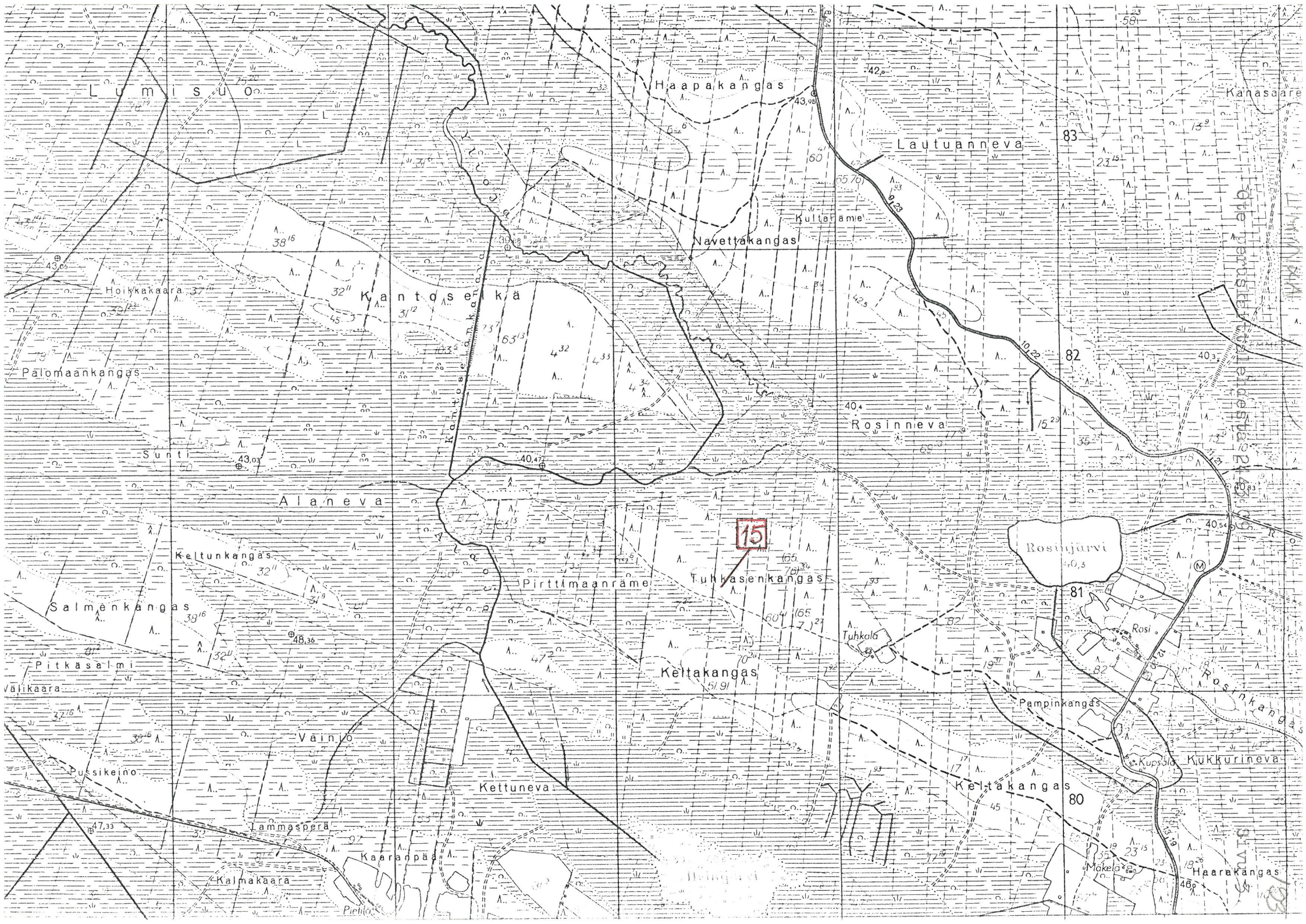


49/29



48/30

LIMINGAN TUHKASENKANKAAN KIVIRÖYKKIÖITÄ LÄNNESTÄ KUVATTUNA



Lumisu

Haapakangas

Lautuanneva

Höykäkaara

Kantosekä

Navettakangas

Palomaankangas

Suntti

Alaneva

Keltunkangas

Salmenkangas

Pirttimaanrämpe

Tuhhasenkangas

Rosinjärvi

Pitkasalmi

Keltakangas

Tuhkala

Rosi

Välikaara

Vainio

Pussikeino

Kettuneva

Pampinkangas

Kukkurineva

Jammospää

Kaarapää

Keltakangas

Kalmakaara

Mokela

Haarakangas