

ARKEOLOGISEN KOHTEEN
TARKASTUS

--	--	--

Tunnistetiedot

Kunta: Liminka Inventointinumero: 18
 Alue: Pesämaa Luokka: II
 Nimi: Marjokangas Ajoitus: metallikausi
 Kohteen laji: kiviröykkiö Lukumäärä: 1 kpl
 Kohteesta muita kortteja - kpl (ks. täyttöohjeet)
 Tarkastaja: Markku Mäki vuoti Tarkastusaika: 22 / 7 1992

Sijaintitiedot

Peruskartta: 3421 07 Kärsämä (p.1980) Pinta-ala _____
 x= 7169 80 y= 3441 74 z= n. 67,5
 Suunta ja etäisyys kirkosta tms. 8 km kaakkoon Temmeksen kirkolta

Hoito ja kunto (ks. täyttöohjeet)

A B C D E F G

(5)?

Tila ja omistaja (ks. täyttöohjeet)

Kylä/kaupunginosa: Liminka
 Tila/Rno/nimi: 15:35
 tai Kortteli/tontti/palsta: _____
 Omistaja: Matti Kaitera Puhelin: 981-441172
 Osoite: Liminka Postitmp: 91900
 Kiinteistötunnus: Vuokrattu, ks. huomautukset

Lisää kiinteistöjä kpl

Aiemmat tiedot:

Aiemmat löydöt:

Tarkastuslöydöt:

TARKASTUSKERTOMUS

Liitteet:

kartat Peruskarttaote 3421 07 Kärsämä (p.1980)

muut liitteet _____

negatiivit _____

diat _____

Tarkastuksen aihe:

Mahdollisen kiviröykkiöhautauksen toteaminen

Arvi Halosen ilmoituksen perusteella, joka löytänyt kohteen marjastusmatkallaan syksyllä 1991.

Kohteen kuvaus:

Kohde sijaitsee reilut 8 km kaakkoon Temmeksen kirkolta Marjokankaaksi nimetyn moreeniharjanteen korkeimmalla kohtaa. Kohteelle johtaa uusi metsäautotie, joka lähtee Limingan Linnamaan jätikirkolta, ja joka kulkee marjokankaan itäpuolitse Haarakankaalle. (tie näkyvissä uusissa päällepainatus kartoissa)

Kohde itse on pyöreä \varnothing 7 metriä ja 70 cm korkea kiviröykkiö, jonka kasaamiseen on käytetty miehennostannaisia kiviä. Röykkiön keskellä \varnothing n. 1 m suuruinen "kraateri", jolla syvyyttä 60 cm. Röykkiön kivet ovat kauttaaltaan jäkälän ja sammaleen peittämiä. Päällä kasvaa lisäksi hieman nuorta vesakkoa. Kaiken kaikkiaan röykkiö on varsin hyvin säilynyt.

Ympäröivä kangas on joitakin vuosia sitten harvennushakattu. Kangas on korkeimmalta osaltaan varsin kivinen, mutta röykkiö on selvästi erotettavissa luonnon kivikosta.

Röykkiön vieressä etelä-länsipuolella, noin 1 m röykkiön reunasta, on Pohjois-Pohjanmaan metsälautakunnan (Tapio) kaivinkoneella kaivatut sorantarkistuskuoppa. Kuoppa on 5 m pitkä ja n. 3 m leveä syvyyttä kuopalla on 2 m. Kuopasta kaivetut maainekset peittävät osin röykkiötä (suuria kiviä).

Ympäristö ja maasto: (vesistö, vesistökoodi, rakennukset, tiet, sorakuopat jne)

Oppaana ollut Arvi Halonen kertoi, että kaksi vastaa ^{uusi} rökkiötä, tosin pienempiä oli ollut Marjokankaan eteläpäässä entisen hiekkakuopan kohdalla. Ne ovat tuhoutuneet samaan aikaan kuin Linnamaan jätinkirkkoa tuhottiin.

Laajuuden arviointiperuste:

Näkyvät rakenteet

Luokitusehdotus perusteluineen:

Ehdotus suoja-alueeksi: Mahdollinen soranotto tulee estää, ja Marjokankaan alue suojella kokonaisuudessaan.

Havaintomahdollisuudet: Erinomaiset

Opas: _____

Rauhoitustoimenpiteet maastossa:

Tiedossa olevat maankäyttösuunnitelmat, kiireellisyys: *Räisälän metsälautakunta ei ole taustasta vika sora 6.8.-92 MT*

Tapion soranottosuunnitelmat. Ota yhteys Verner Räisäseen Pohjois-Pohjanmaan metsälautakuntaan p. 981-3135511 (PL 4, 90101 Oulu)

Lähilöytöjä:

Linnamaan ympäristössä muutamia rökkiöitä ja jätinkirkko

Selostus jätetty

4 / 8 1992

Oulussa

Aika

Paikka



Allekirjoitus

Jatkotoimenpiteitä:

Huomautuksia (esim perimätieto) ja lisäyksiä:

Oppaana voi toimia Arvi Halonen (Koskelankylä, 91950 Temmes,
p. 981-448160)

Täyttöohjeita:

Tunnistetiedot

Mikäli kohteen alueella on useampia muinaisjäännöslajeja (esim. asuinpaikka ja röykkiöitä), täytä samalla nimellä ja inventoin-
tinumerolla useampi kortti

Hoito ja kunto

A. Kunto: 1=koskematon, 2= tutkittu osittain, 3= tutkittu kokonaan, 4=tuhoutunut osittain, 5= tuhoutunut kokonaan, 6=tutkittu
ja tuhoutunut osittain, 7=tutkittu ja tuhoutunut kokonaan

B. Alkuperäisyys: 1=täysin alkuperäinen, 2=entisoity osittain, 3=entisoity kokonaan, 4=siirretty alkuperäiseltä paikaltaan

C. Hoitotarve: 1=vaatii entistämistä, 2=vaatii kunnostamista, 3=vaatii puhdistamista tai esiin kaivamista, 4=vaatii tuki- tai suo-
jarakenteita, 5=vaatii tutkimuksia tuhoutumisen estämiseksi, 6=vaatii jatkuvaa hoitoa, 7=ei vaadi hoitotoimenpiteitä

D: Hoitotilanne: 1=peruskunnostettu, 2= tuettu rakentein, 3=pidetään puhtaana

E: Rajaustarkkuus: 1=rajattu arvion pohjalta, 2= rajattu osittaisella koekaivauksella, 3= rajattu kokonaan epävarmasti koekai-
vauksin, 4= rajattu kokonaan luotettavin koekaivauksin, 5=rajattu näkyvien rakenteiden perusteella

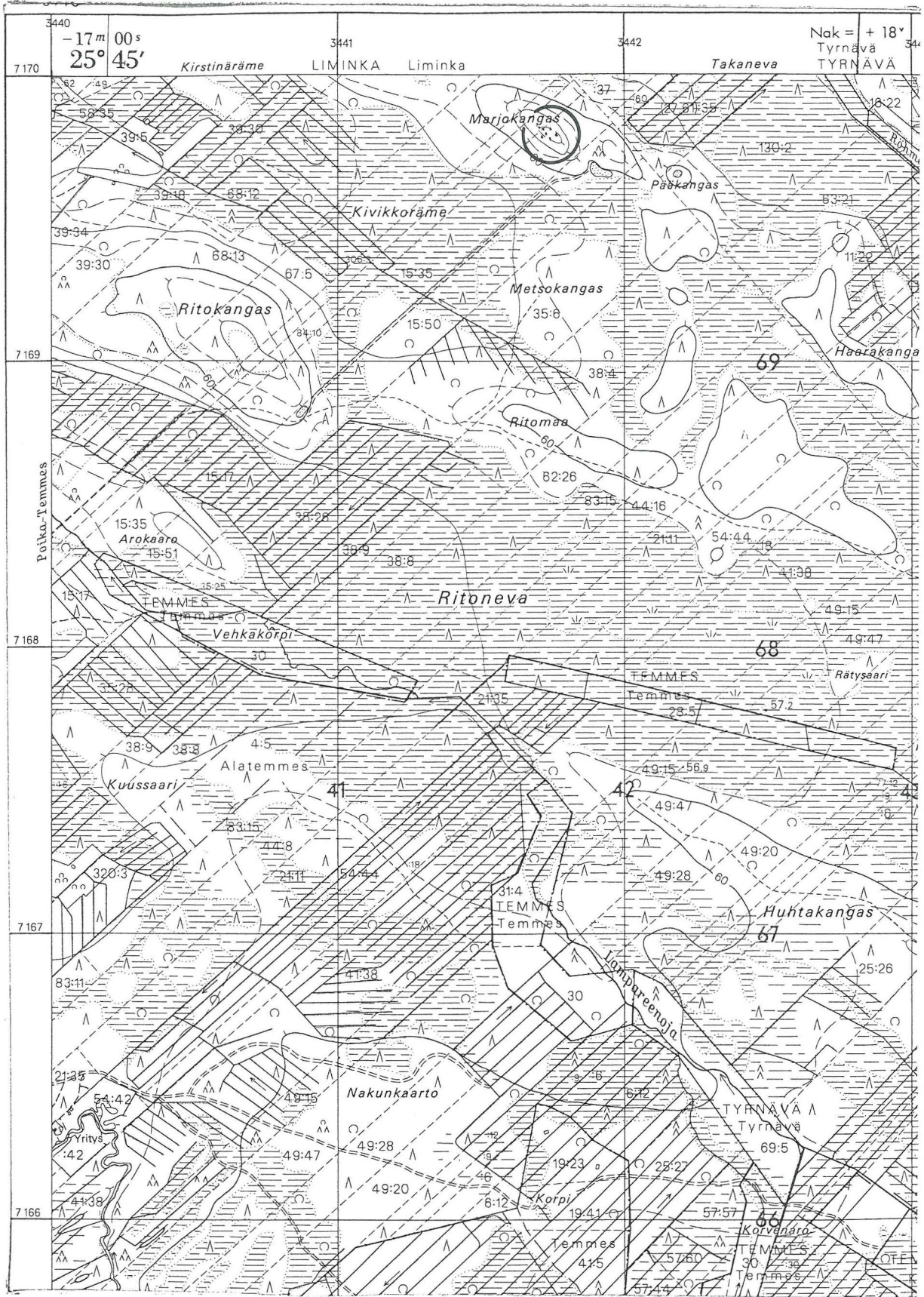
F: Vahvistustapa: 1=rajattu vain muinaisjäännös, 2=rajattu vain suoja-alue, 3=rajattu sekä muinaisjäännös että suoja-alue

G: Maastomerkitä: 1=kuparitaulu, 2=kertova taulu, 3=paalurajaus ilman taulua, 4=paalurajaus ja taulu, 5= aitaus ja taulu,
6=rakennus ympärillä ja taulu

Tila ja omistaja

Mikäli kohde on useamman tilan tai kylän alueella, TÄYTÄ LISÄKORTTI

18
Liminka, Marjokangas



Peruskartta: 3421 07 Kärsämä (p. 1980)