

TARKASTUSKERTOMUS

Liitteet:

kartat Peruskarttaote 3421 08 SUUTARINKYLÄ (p. 1980)

muut liitteet _____

negatiivit _____

diat _____

Tarkastuksen aihe:

Talvella 1993-4 Käyräkankaan muinaisjäännösalueella (Liminka 12) suoritettujen hakkausten jälkien tarkastaminen Samalla käytiin läpi myös Linnakankaan jätinkirkolla (13), jolloin asuinpaikka löydettiin.

Kohteen kuvaus:

Kohde sijaitsee äestetyllä hakkuuaukiolla. Alueen maaperä on kivistä moreenia, mutta asuinpaikalla maa oli hiekkaista, joskin kivistä. Asuinpaikka kohoaa vain heikosti ympäröivään alueeseen verrattuna. Alueelta tavattiin vähän kvartsi-iskoksia, palaneita kiviä ja likamaata. Löytönä otettiin talteen pienoistaltta, joka on ilmeisesti katkelma kookkaammasta hiotusta kivilajiesineestä. Kohde on pienialainen, havaintoja tehtiin noin 20 x 10 m alalla.

Ympäristö ja maasto: (vesistö, vesistököödi, rakennukset, tiet, sorakuopat jne)

Kohde sijaitsee n. 1,6 km länteen Ängesleväjoesta olevalla suhteellisen tasaisella, osin soisella moreenikankaalla. alueella on muutamia korkeampia harjanteita, lähimpänä n. 200 m pohjoiseen oleva Linnakanka, jolla sijaitsee vanhastaan tunnettu jätinkirkko. Alueelle johtaa Tyrnävän kolmikannasta lähtevä metsäautotie. Tien pohjoisimmasta haarasta kulkee palstojen 6:24 ja 6:9 rajaa pitkin ajoura koilliseen Linnakankaan eteläpään. Asuinpaikka sijaitsee heti ko. ajouran kaakkoispuolella.

Laajuuden arviointiperuste:

Äestysurissa havaitut palaneet kivet, likamaa ja kvartsi-iskokset.

Luokitusehdotus perusteluineen:

II

Ehdotus suoja-alueeksi: _____

Havaintomahdollisuudet: hyvät

Opas: _____

Rauhoitustoimenpiteet maastossa:

Tiedossa olevat maankäyttösuunnitelmat, kiireellisyys:

ei ole

Lähilöytöjä:

1,7 km säteellä kohteen itä- ja pohjoispuolella sijaitsevat kohteet Liminka 12, 13, 14 ja 24.

Selostus jätetty

18,7 1994 Ouluna

Aika

Paikka

Mika Savelin

Allekirjoitus

Jatkotoimenpiteitä:

Huomautuksia (esim perimätieto) ja lisäyksiä:

Täyttöohjeita:

Tunnistetiedot

Mikäli kohteen alueella on useampia muinaisjäännöslajeja (esim. asuinpaikka ja röykkiöitä), täytä samalla nimellä ja inventointinumerolla useampi kortti

Hoito ja kunto

A. Kunto: 1=koskematon, 2= tutkittu osittain, 3= tutkittu kokonaan, 4=tuhoutunut osittain, 5= tuhoutunut kokonaan, 6=tutkittu ja tuhoutunut osittain, 7=tutkittu ja tuhoutunut kokonaan

B. Alkuperäisyys: 1=täysin alkuperäinen, 2=entisoity osittain, 3=entisoity kokonaan, 4=siirretty alkuperäiseltä paikaltaan

C. Hoitotarve: 1=vaatii entistämistä, 2=vaatii kunnostamista, 3=vaatii puhdistamista tai esiin kaivamista, 4=vaatii tuki- tai suojarakenteita, 5=vaatii tutkimuksia tuhoutumisen estämiseksi, 6=vaatii jatkuvaa hoitoa, 7=ei vaadi hoitotoimenpiteitä

D: Hoitotilanne: 1=peruskunnostettu, 2= tuettu rakentein, 3=pidetään puhtaana

E: Rajaustarkkuus: 1=rajattu arvion pohjalta, 2= rajattu osittaisella koekaivauksella, 3= rajattu kokonaan epävarmasti koekai-
vauksin, 4= rajattu kokonaan luotettavin koekaivauksin, 5=rajattu näkyvien rakenteiden perusteella

F: Vahvistustapa: 1=rajattu vain muinaisjäännös, 2=rajattu vain suoja-alue, 3=rajattu sekä muinaisjäännös että suoja-alue

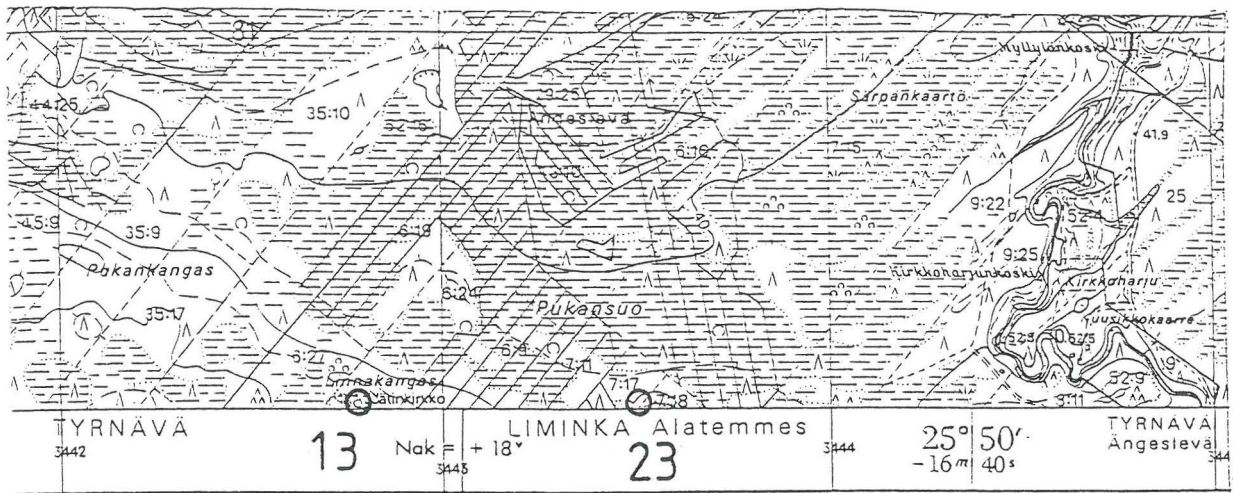
G: Maastomerkintä: 1=kuparitaulu, 2=kertova taulu, 3=paalurajaus ilman taulua, 4=paalurajaus ja taulu, 5= aitaus ja taulu, 6=rakennus ympärillä ja taulu

Tila ja omistaja

Mikäli kohde on useamman tilan tai kylän alueella, TÄYTÄ LISÄKORTTI

Kopio peruskartasta 3421 08 Suutarinkylä ja 3421 09 Ylipää

Otteessa esiintyvät numerot Limingan kohteita.

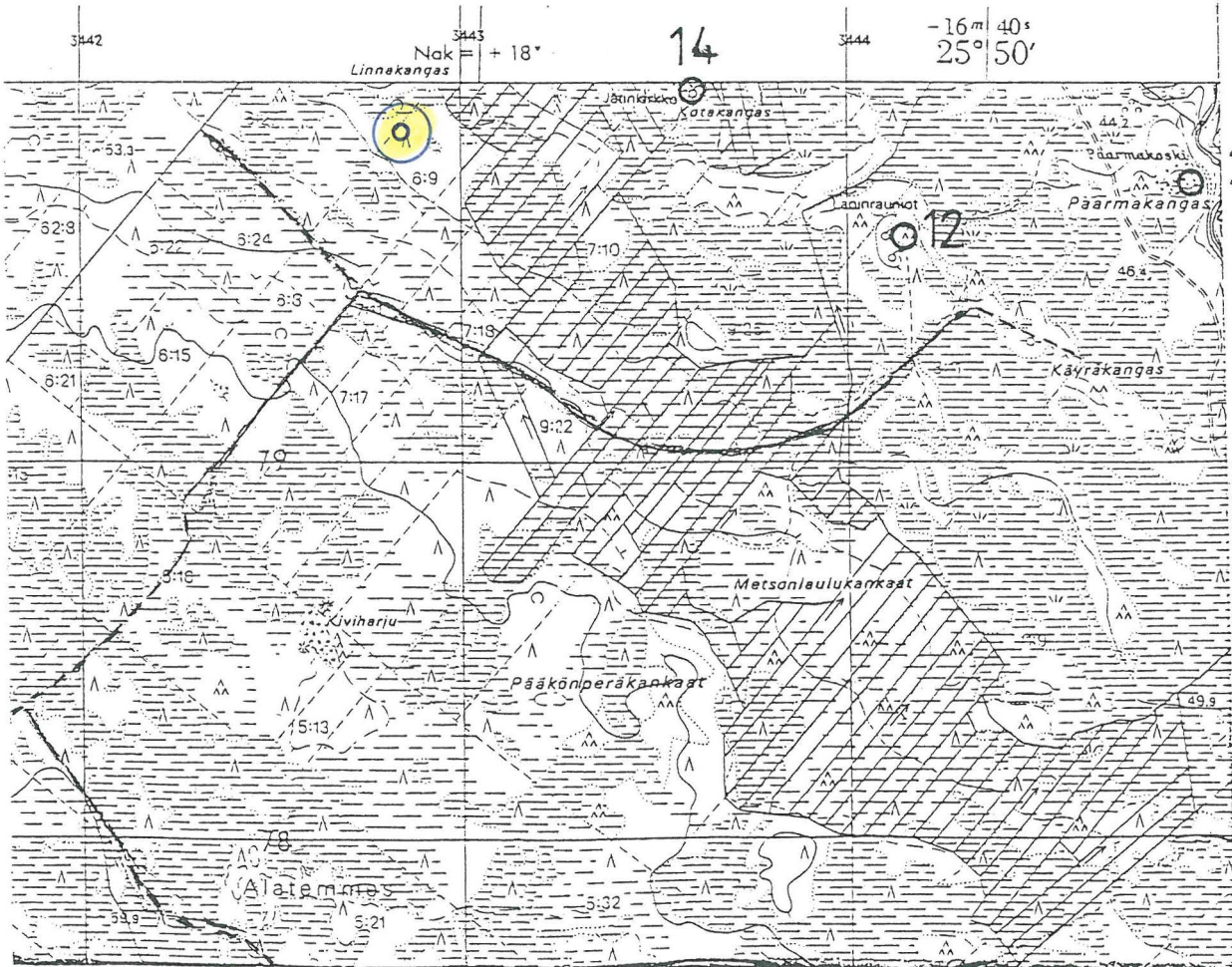


7180

3442 stereokartoitus Autografin A 8-stereokojeella 1:10 000, ilmakuvaus v. 1973
kisterikartta on saatavana läänin maanmittauskonttorissa.

3444 3421 08 344
Korkeudet metreina merenpinnasta N 60-i

1:200



7180

24

7179