

ARKEOLOGISEN KOHTEEN
TARKASTUS

--	--	--

Tunnistetiedot

Kunta: Liminka Inventointinumero: 26Alue: Alatemes Luokka: IINimi: Käyräkangas Ajoitus: kivikausiKohteen laji: asuinpaikka Lukumäärä: 1

Kohteesta muita kortteja _____ kpl (ks. täyttöohjeet)

Tarkastaja: Mäkivuoti, Fors, Sarkkinen Tarkastusaika: 22 / 4 1994

Sijaintitiedot

Peruskartta: 3421 08 SUUTARINKYLÄ Pinta-ala _____x= 7179 36 y= 3444 48 z= n. 47,5 - 50Suunta ja etäisyys kirkosta tms. Tyrnävän kirkolta n. 10 km kaakkoon

Hoito ja kunto (ks. täyttöohjeet)

A B C D E F G

Tila ja omistaja (ks. täyttöohjeet)

Kylä/kaupunginosa: AlatemesTila/Rno/nimi: Pääkkö 8:11

tai Kortteli/tontti/palsta: _____

Omistaja: Kestilä Aaro perikunta Puhelin: _____Osoite: _____ Postitmp: 91930 TemmesKiinteistötunnus: Vuokrattu, ks. huomautukset

Lisää kiinteistöjä _____ kpl

Aiemmat tiedot:

Aiemmat löydöt:

Tarkastuslöydöt:

TARKASTUSKERTOMUS

Liitteet:

kartat Peruskarttaote 3421 08 SUUTARINKYLÄ

muut liitteet _____

negatiivit _____

diat _____

Tarkastuksen aihe:

Käynti viereisellä Käyräkankaan jätinkirkkoalueella (Liminka 12) tarkistamassa alueella suoritettujen hakkuiden jäljet. Samalla havaittiin jäljet ko. asuinpaikasta.

Kohteen kuvaus:

Kohde sijaitsee äestetyllä hakkuuaukealla. Alueen maaperä on pääosin hyvin kivikkoista moreenia. Kankaan itäreunalla on kuitenkin hiekkavyöhyke, jolta merkit asuinpaikasta havaittiin. Kankaan asuinpaikan puoleinen reuna laskee suohon, jonka takana on Paarmakangas ja välittömästi tämän itäpuolella pohjoiseen laskeva Ängesleväjoki.

Asuinpaikan laajuus on n. 75 x 30 m ja se sijaitsee kankaan mukaisesti SE - NW -suunnassa. Äestys oli paljastanut useita palaneen kiven keskittymiä ja punaiseksi palaneen hiekan alueita. Paikalta tavattiin muutamia kvartseja ja liuske-iskos, jotka jätettiin paikalleen. Havaittujen kvartsi-iskosten määrä suhteessa liesiin oli oudon pieni. Vahvoja likamaakerroksia tai alueita ei havaittu. Asuinpaikan halki kulkee Käyräkankaan metsäautotie.

Ympäristö ja maasto: (vesistö, vesistököödi, rakennukset, tiet, sorakuopat jne)

Kohde sijaitsee Ängesleväjoen länsipuolisella kankaalla, n. 600 m joesta. Kankaan länsipuolella on laaja tasainen soiden ja pienten kankaiden kirjoma yli 60 m kohoava kahden joen välinen ylänkö. Läheisillä kankailla on useita muinaisjäännöksiä. Alueen kankaat on korkeimmilta kohdiltaan mäntyvaltaisia, soiden reunoilla kasvaa lehtipuuta, enimmäkseen koivua. Alueelle johtaa Tyrnävän Kolmikannasta lähtevä metsäautotie, jonka Käyräkankaalle johtava haara kulkee asuinpaikan läpi.

Laajuuden arviointiperuste:

Äestysurissa havaitut palaneet kivet, palanut hiekka ja kvartsi-iskokset.

Luokitusehdotus perusteluineen:

II

Ehdotus suoja-alueeksi: _____

Havaintomahdollisuudet: hyvät

Opas: _____

Rauhoitustoimenpiteet maastossa:

Tiedossa olevat maankäyttösuunnitelmat, kiireellisyys:

Alueella vasta äskettäin ollut hakkuut ja suoritettu äestys, joten alue saanee olla tulevaisuudessa jonkin aikaa rauhassa.

Lähilöytöjä:

Lähin tunnettu kohde on n 500 m päässä luoteessa oleva Käyräkankaan jätinkirkko- ja röykkiöalue.

Selostus jätetty

18 / 7 1994 Ouluna

Mika Savelinen
Allekirjoitus

Aika

Paikka

Jatkotoimenpiteitä:

Huomautuksia (esim perimätieto) ja lisäyksiä:

Täyttöohjeita:

Tunnistetiedot

Mikäli kohteen alueella on useampia muinaisjäännöslajeja (esim. asuinpaikka ja röykkiöitä), täytä samalla nimellä ja inventointinumerolla useampi kortti

Hoito ja kunto

A. Kunto: 1=koskematon, 2= tutkittu osittain, 3= tutkittu kokonaan, 4=tuhoutunut osittain, 5= tuhoutunut kokonaan, 6=tutkittu ja tuhoutunut osittain, 7=tutkittu ja tuhoutunut kokonaan

B. Alkuperäisyys: 1=täysin alkuperäinen, 2=entisoity osittain, 3=entisoity kokonaan, 4=siirretty alkuperäiseltä paikaltaan

C. Hoitotarve: 1=vaatii entistämistä, 2=vaatii kunnostamista, 3=vaatii puhdistamista tai esiin kaivamista, 4=vaatii tuki- tai suojarakenteita, 5=vaatii tutkimuksia tuhoutumisen estämiseksi, 6=vaatii jatkuvaa hoitoa, 7=ei vaadi hoitotoimenpiteitä

D: Hoitotilanne: 1=peruskunnostettu, 2= luettu rakentein, 3=pidetään puhtaana

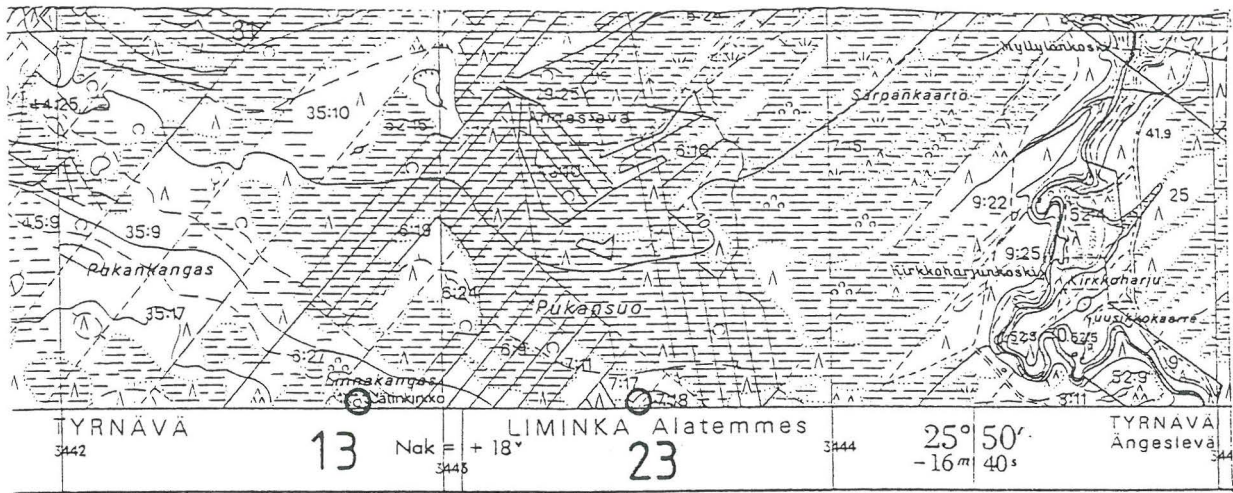
E: Rajaustarkkuus: 1=rajattu arvion pohjalta, 2= rajattu osittaisella koekaivauksella, 3= rajattu kokonaan epävarmasti koekaivauksin, 4= rajattu kokonaan luotettavin koekaivauksin, 5=rajattu näkyvien rakenteiden perusteella

F: Vahvistustapa: 1=rajattu vain muinaisjäännös, 2=rajattu vain suoja-alue, 3=rajattu sekä muinaisjäännös että suoja-alue

G: Maastomerkintä: 1=kuparitaulu, 2=kertova taulu, 3=paalurajaus ilman taulua, 4=paalurajaus ja taulu, 5= aitaus ja taulu, 6=rakennus ympärillä ja taulu

Tila ja omistaja

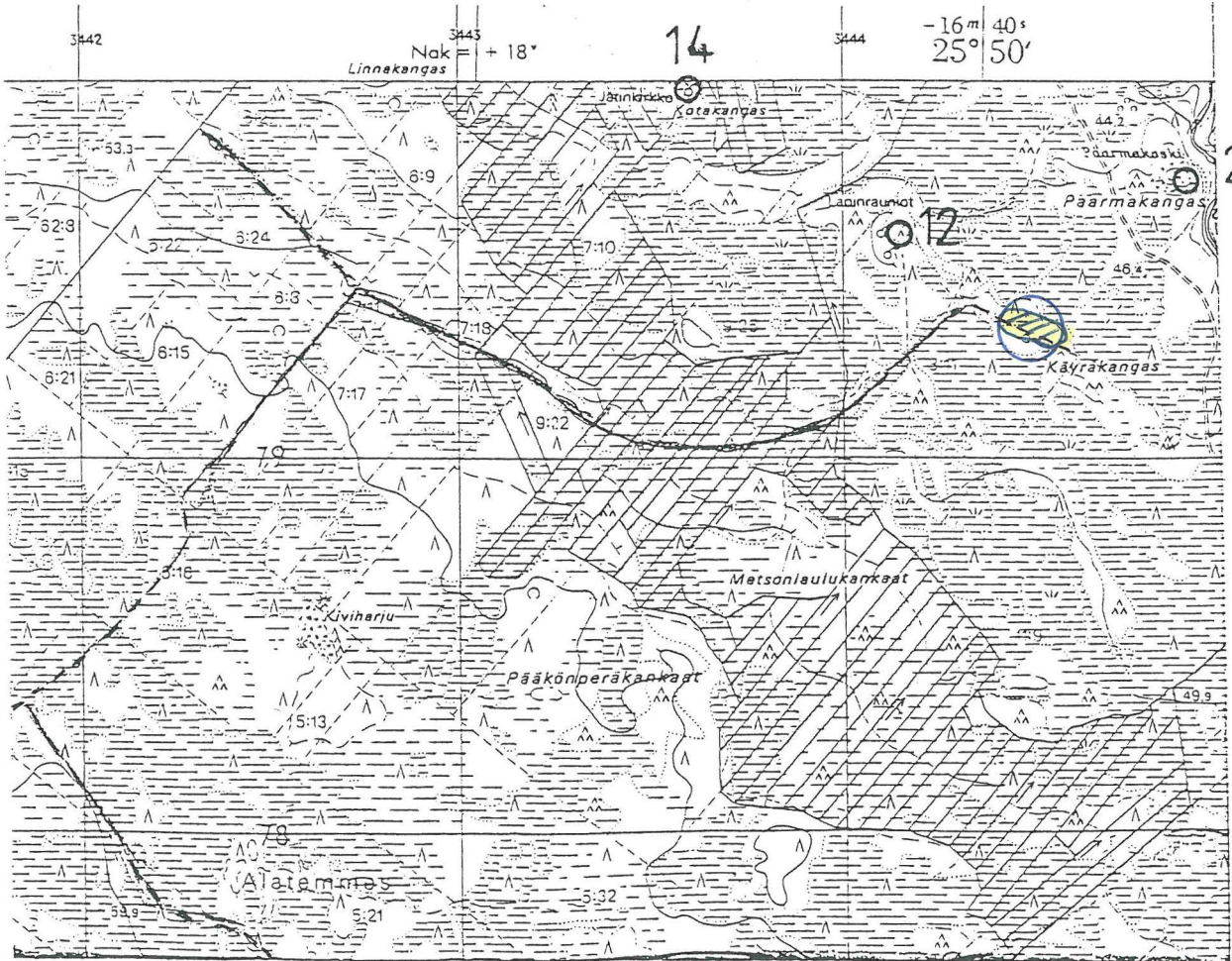
Mikäli kohde on useamman tilan tai kylän alueella, TÄYTÄ LISÄKORTTI



7180

3442 3443 3444 3421 08 344
 stereokartitus Autografin A 8-stereokojeilla 1:10 000, ilmakuvaus v. 1973 Korkeudet metreina merenpinnasta N 60-
 kisterikartta on saatavana läänin maanmittauskonttorissa.

1:200



7180

24

7179