

LIMINKA 55

Kohteen nimi: Kalliomaa (pohjoinen) 1000 00 8667  
 Määrittely ja mj-luokka: Kivikautinen asuinpaikka  
 Peruskartta: 3421 05 TEMMES  
 Koordinaatit: p = 7171 526, i = 3438 543, z = n. 47,5  
 Kylä ja alue: Liminka  
 Tila: 425-402-32-23 Pirttimaa  
 Omistaja :

Kohde sijaitsee Limingan kirkosta n. 25 km kaakkoon ja Temmeksen kirkosta n. 7 km kaakkoon Temmekseltä Kestilään johtavan maantien itäpuolella. Kalliomaa on jokseenkin alavaa, osin soistunutta ja osin kallioista selännettä. Kalliomaan eteläosaan johtaa metsätie lännestä Linnamaan metsäautotieltä. Kalliomaalle suunnitellun kiviaineksen ottamisalueen luoteisreunaa pitkin johtaa uuden metsäautotien pohja koilliseen samalla tilalla olevalle Kuusisaarelle.

Asuinpaikka on suunnitellun ottamisalueen pohjoiskulmasta satakuntametriä koilliseen selänteen koilliseen laskevan rinteiden reunalla olevan kallion kupeella. Paikalla on koillinen-lounassuuntainen pitkänomainen kalliopaljastuma, joka kohoaa keskimäärin vajaan metrin ympäröivää maanpintaa korkeammalle. Maaperä alueella on hyvin kivikkoista hiekkamoreenia. Alue on hiljattain hakattu ja äestetty. Kallion suojaiselta kaakkoiskupeelta tavattiin kvartsi-iskoksia ja tulenpidon jälkiä kallion suuntaa myötäilevältä alueelta, jonka laajuus oli noin 10 x 20 metriä. Kvartsia todettiin myös äestämättömältä kohdalta rikkoutuneiden maanpinnan kohtien välissä säilyneeltä kohdalta. Löytöpaikalta on matkaa Kuusisaareen johtavalle tielle puolensataa metriä.

Kyseessä on ollut kaakkoon avautuva kallion suojaama alue, jota lienee käytetty lähinnä leiripaikkana, ehkä useampaan otteeseen. Varsinaiseksi asuinpaikaksi alue on viheliäisen kivikkoisen. Käyttöaika liittyy merenrantavaiheeseen, jolloin Kalliomaan koillispuolinen Sortoneva on ollut luoteeseen avautuvana merenlahtena. Lahden toisella puolella reilun kilometrin päässä on Linnamaan harjanne jätinkirkoineen, asuinpaikkoineen ja röykkiöineen (Liminka Linnamaa, Tyrnävä (ent. Temmes) Linnanmaa, Lotimonsalmi ja Lotimonsalmi S).

Tarkastettu 24.5.2007 Kalliomaan ottamissuunnitelma-alueen tarkastuksen yhteydessä

Löydöt: KM 36896:1-2, kvartsia (diar. 11.10.2007, lisäys 4.6.2007 raporttiin)

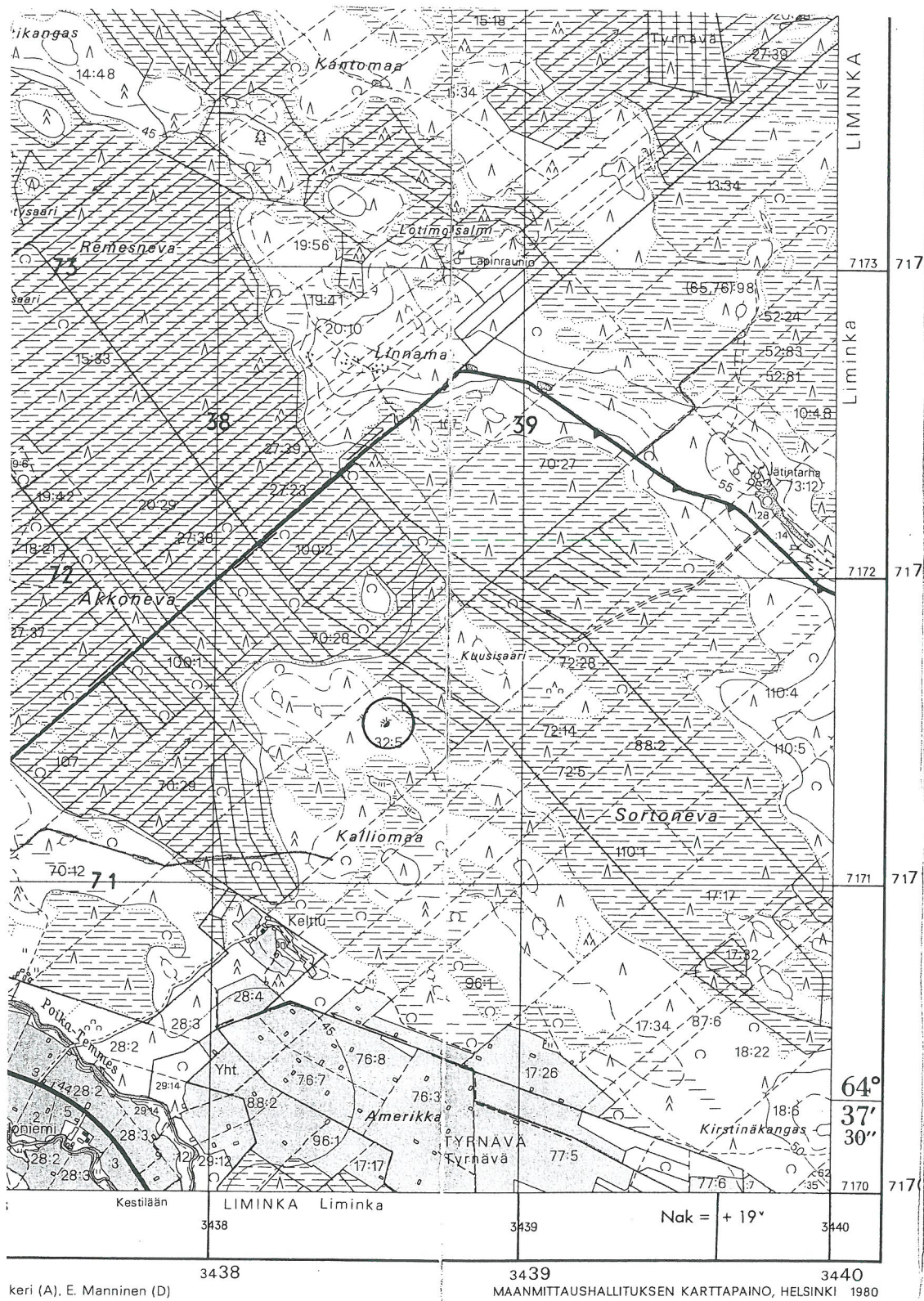
Kartat: Peruskarttaote 3421 05 TEMMES

Kuvaliite: Yleiskuvat asuinpaikasta/Sarkkinen

Oulussa 16.10.2007

  
 Mika Sarkkinen  
 tutkija  
 Pohjois-Pohjanmaan museo

# LIMINKA 55 KALLIOMAA N



P=7171 526, i=3438 543, z=n.47,5

PK 3421 05 TEMMES

Tark. 2007 M. Sarkkinen

## Liminka 55 Kalliomaa N

Tarkastus 24.5.2007/M. Sarkkinen/PPM



Yleiskuva kaakosta metsätien uudelta tiepohjalta. Asuinpaikka kalliopaljastuman edessä



AS´suinpaikka-aluetta lounaasta. Havainnot äestetyltä alueelta kivikon lomasta vasemmalla olevan kallion vierestä.



Yleiskuva idästä. Asuinpaikka kankaan reunalla kalliopaljastuman kupeella.



Punaiseksi palanutta hiekkaa asuinpaikan lounaisreunalta. Paikalla myös palanutta kiveä ja kvartsia.