

20

LUUMÄKI 65 ONTELA

Ajoitus: vanh kivi  
Laji: asunta

Kartta: 3131 11 LUUMÄKI  
x: 6758 88 y: 3537 73 z: 74 ±1 m

Tutkijat: Jussila T 2002 tarkastus

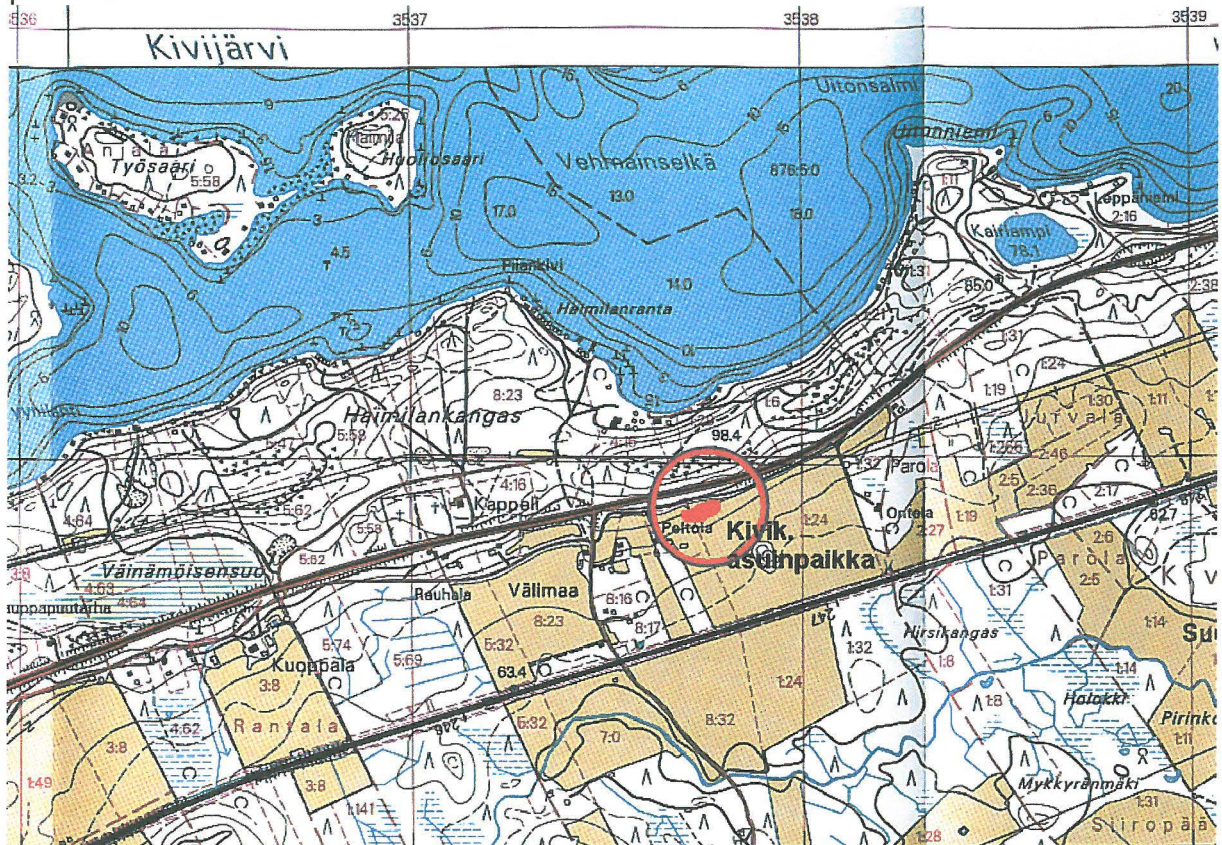
Sijainti: Paikka sijaitsee Luumäen kirkosta 2.6 km NE, Taavetin Shelliltä n. 2.6 km itään, aivan valtatie 6:n varrella, sen eteläpuolella n. 50 m, etelään loivasti viettävällä peltorinteellä.

Huomiot: Paikan havaitsivat v. 2001 Luumäkeläiset harrastaja-arkeologit, jotka havaitsivat pellossa n. 30 x 30 m alalla kvartseja ja joitain palaneen luun murusia. Ainakin yksi kvartsi oli selvä kaavin. <sup>x)</sup>

Jussila T 2002:

Kävin paikalla kesällä 2002, jolloin havaitsin pellon pinnassa joitain luun muruja ja pari kvartssia. En ottanut löytöjä talteen. Mikäli paikka on ranta-asuinpaikka, on paikalla täytynyt olla muinainen järvi. Kuitenkin tälle korkeustasolle (yli 70 m) ei pikaisen karttatarkastelun perusteella olisi voinut olla järveä patoutunut. Jos näin on, niin paikka on ollut Yoldiaameen rannalla, Y1 rantatasolla joka ajoittuu 9500 eKr.

peruskarttaote:



<sup>x)</sup> Luumäen harrastajaryhmän (Selänala) löytämät kvartseit ym. on luetteloinu KM 33260.

P. Leno 29.8.02



Valokuvia. Luumäki Ontela. Kuvaaja T. Jussila:



Asuinpaikkaa peltorinteen yläosassa oikealla. Kuvattu vanhalta kuutostieltä etelään.



Ontelan asuinpaikkaa kuvattuna lounaaseen kuutostien tiepenkereeltä. Edessä vanha kuutostie. Asuinpaikkaa kuvan keskellä tummevana näkyvässä perunapellossa.