

Jätetty 26/5 - 39.

Kertomus C. F. Meinanderin hautarauniotutkimuksesta Laihian pitäjän, Kylänpään kylän Nikonkallio nimisellä mäellä heinäkuussa 1938.

Keromukseen kuuluu 5 valokuvaa (E.O. n:o 12045-12049), kaksi karttaa ja löytöluetelo E.O. n:o 10857.

Entiset tutkimukset:

- 1) J. R. Aspelin & Th. Schvindt 1896 & 1899: Laihian kiinteät muinaisjäännökset.
- 2) E. Chydenius: Korsholman kihlak.

"Vaasan entiset lyseolaiset" nimisen yhdistyksen kustannuksella ja toimeenpanosta ja Muinaistieteellisen toimikunnan määräyksestä suoritti allekirjoittanut hautarauniotutkimuksen Nikonkallio nimisellä mäellä, Laihian pitäjän Kylänpään kylässä, Viiasen talon maalla, josta tämä kertomus määräyksen mukaan on laadittu.

Nikonkallio sijaitsee Kylänpäästä Jurvaan vievän tien ~~vasen-~~ ^{oike-} puolella, n. 600 m Kylänpään sillasta lounaiseen (kts. kartta 1). Mäellä on Th. Schvindt v. 1899 luetellut seuraavat hautarauniot:

- Kylänpää 16. Nikonkalliolla, sen yli johdetun tien pohjoisreunassa on rauniojäännös, joka nähtävästi on ollut 11 m ristiin; enimmäkseen kivet ovat viimeisellä vuosikymmenellä viety pois. Entisessä keskustassa on vielä iso silmäkivi.
17. Edellisestä n. 20 m länteen niinkään tien vieressä on roukkio 7 m ristiin, pohjoispää kulmikas; ilman silmäkiveä. Keskellä kai pohjaa myöten tyhjennetty, kumminkin vähemmän hajoitettu kuin edellinen.

18. Edellisien kohdalla, noin 20 m näistä, tien ja aidan toisella puolella on roukkio 6,5 x 7 m ristiin; roukkiossa tuntuu olleen kehäkivien sisäpuolella toinen kehä noin 3 m ristiin. Tässäkään ei ole silmäkiveä ja on se kovasti pengottu, etenkin sisäkehän eisäpuolelta.

19. Edellisestä n. 20 m itään on roukkio n. 7 m ristiin pahasti hajoitettu; osaksi kiviaidan tapaiseksi muodostettu, katajia ja kuusia kasvava.
(vrt. tähän luetteloon kartta 3

Näistä raunioista valittiin tutkittavaksi n:o 19. Raunio sijaitsee mäen reunassa, osittain kallio-, osittain hienolla hiekkapohjalla (kts. kartta 2, poikkileikkaukset). Raunion kivikerros oli sangen ohut, paikoitellen oli kallio esillä. Silmäkiven pohjoispuolella oli kiviä ja irtomaata vain kallion raoissa, mutta keskuksen eteläpuolella oli runsaammin kiviä. Reunakehää voitiin todeta ainoastaan raunion itäpuoliskossa ja epäselvästi myöskin eteläpuolella. Otaksuttavaa on että rauniossa on aikoinaan ollut kiviä runsaammin, ja että se on ollut kauttaaltaan kivikehän ympäröimä. Keskuskivi oli siksi suuri, että sitä ei voitu juuri yhtään siirtää. Näytti kumminkin siltä kuin se olisi ihmisvoimin asetettu paikalleen, koska se oli pehmeällä hiekkapohjalla, eikä sanottavasti vajonnut maan sisään.

Keskikiven ympäriltä ja varsinkin sen lounaispuolelta löytyi runsaasti poltettuja luita. Kiven luoteispuolella ja osittain sen alla oli runsaasti saviastiainpaloja. Tavatut pii- ja kvartsi-iskokset löytyivät etupäässä keskikiven eteläpuolelta.

Vaikkei metalliesineitä löydetty voidaan pii-iskosten perusteella päätellä, että raunio on pronssikautinen. Myöskin Nikonkallion muut hautarauniot kuulunevat tähän aikaan.

Helsingissä, tammikuun 20 päivänä 1939.

CF Meinander

VI 267/K LAIHIA, KYLÄNPÄÄ 63°00'1"-2°55' 26.5.37/9.55 25/1500 TUOMISALO



Kuva . Oikealla Laihianjoki sekä Käyppätän ja Kylänpään kylä.
Ympyrässä Mikonkallio. Kuva julkaistu Ilmaroimien Esikannussa
Suostumuksella.

Laihia, Kylänpää

Snellbudd

↓

VI 267/K LAIHIA, KYLÄNFÄÄ 63°00'1"-2°55' 26.5.37/9,55 25/1500 TUOMISALO ↗ 2



→

Laihia, kylänpää

Snellman

Laihia, Nikonkallio



12048

Hautaramio Lidiöstä.



12049.

Hautaramio L:n itäosasta.

A. M. Manders 1938.

Laihia, Nikonkallio



1/1

Nikonkallio etelästä 12045

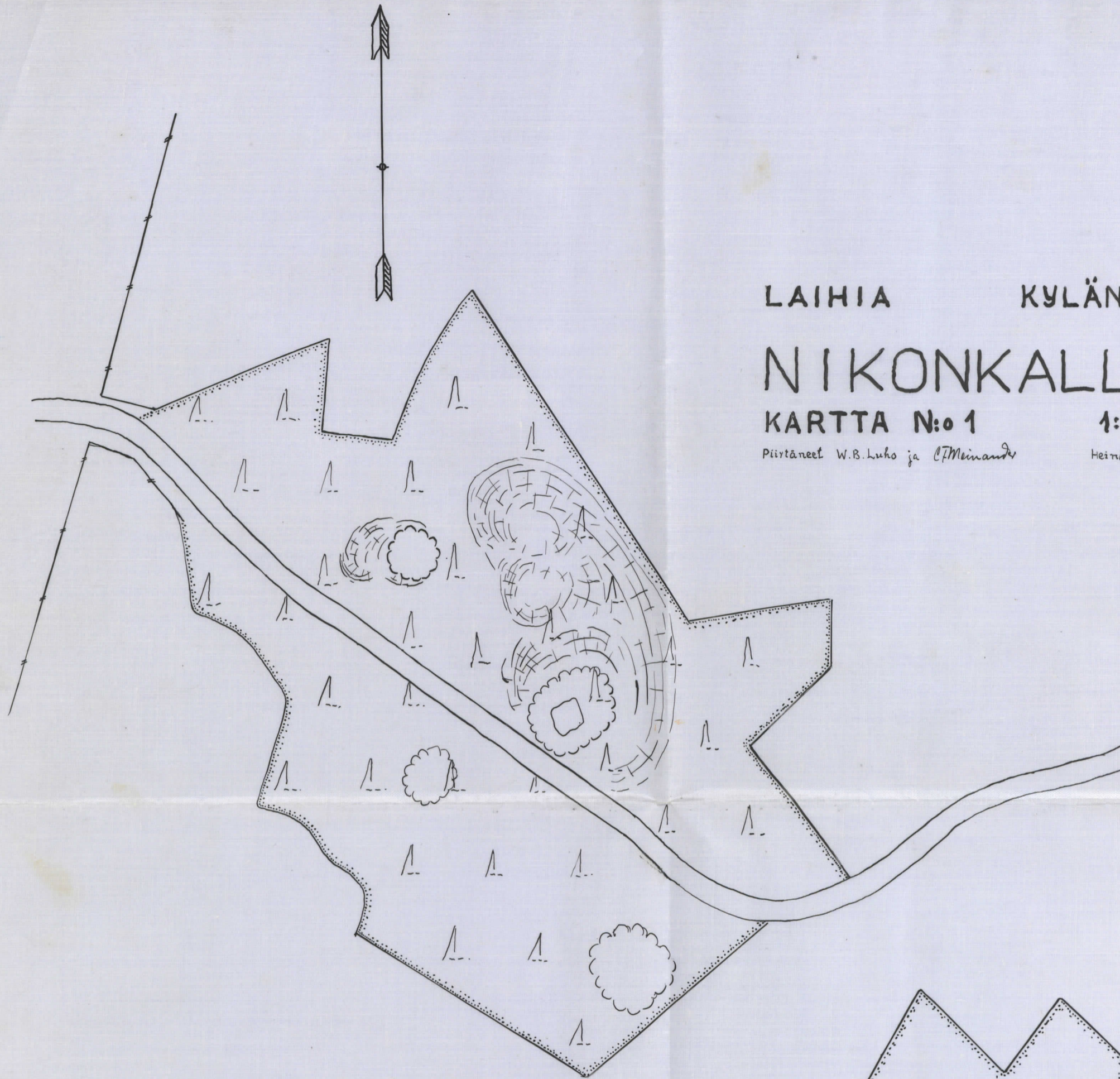


Nikonkallio lännestä 12046



Nikonkallio idästä. Metsän reunasta
hautausmaalla 19 12047

CF Meinander 1938



LAIHIA

KYLÄN

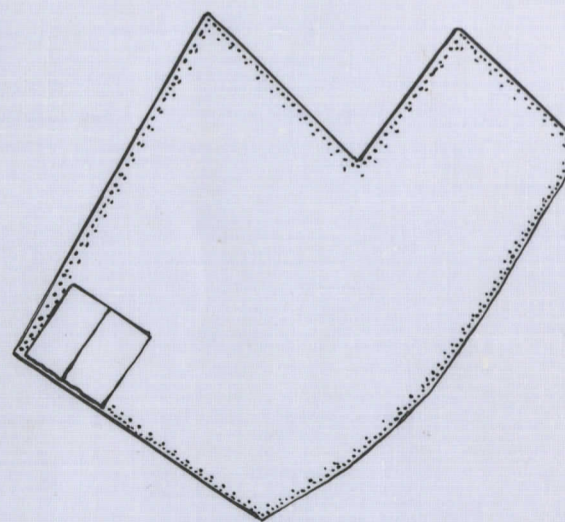
NIKONKALLA

KARTTA N:o 1

1:

Piirtäneet W.B. Luho ja O. Meinander

Heim.



LAIHIA

KYLÄNPÄÄ

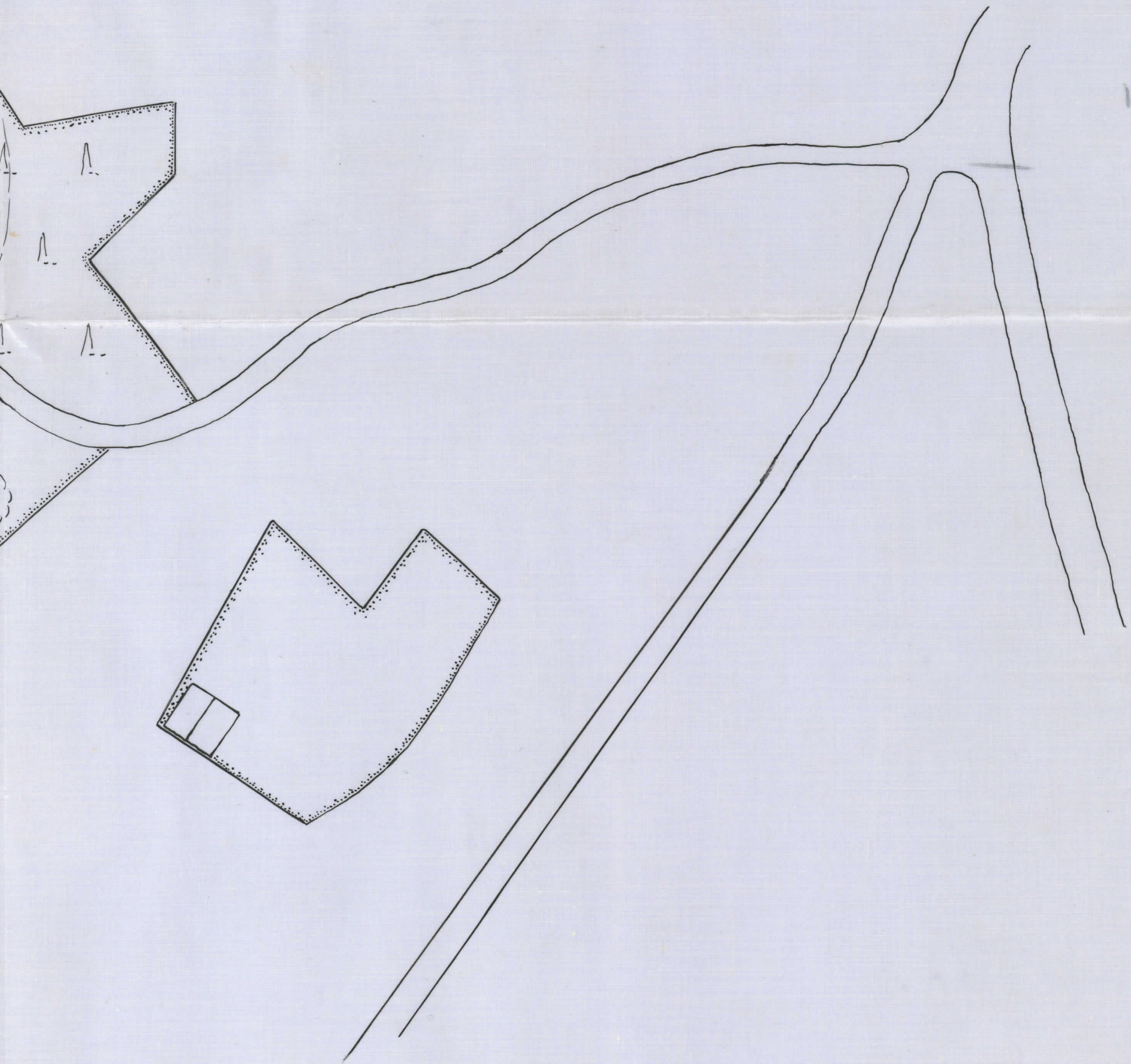
NIKONKALLIO

KARTTA N:o 1

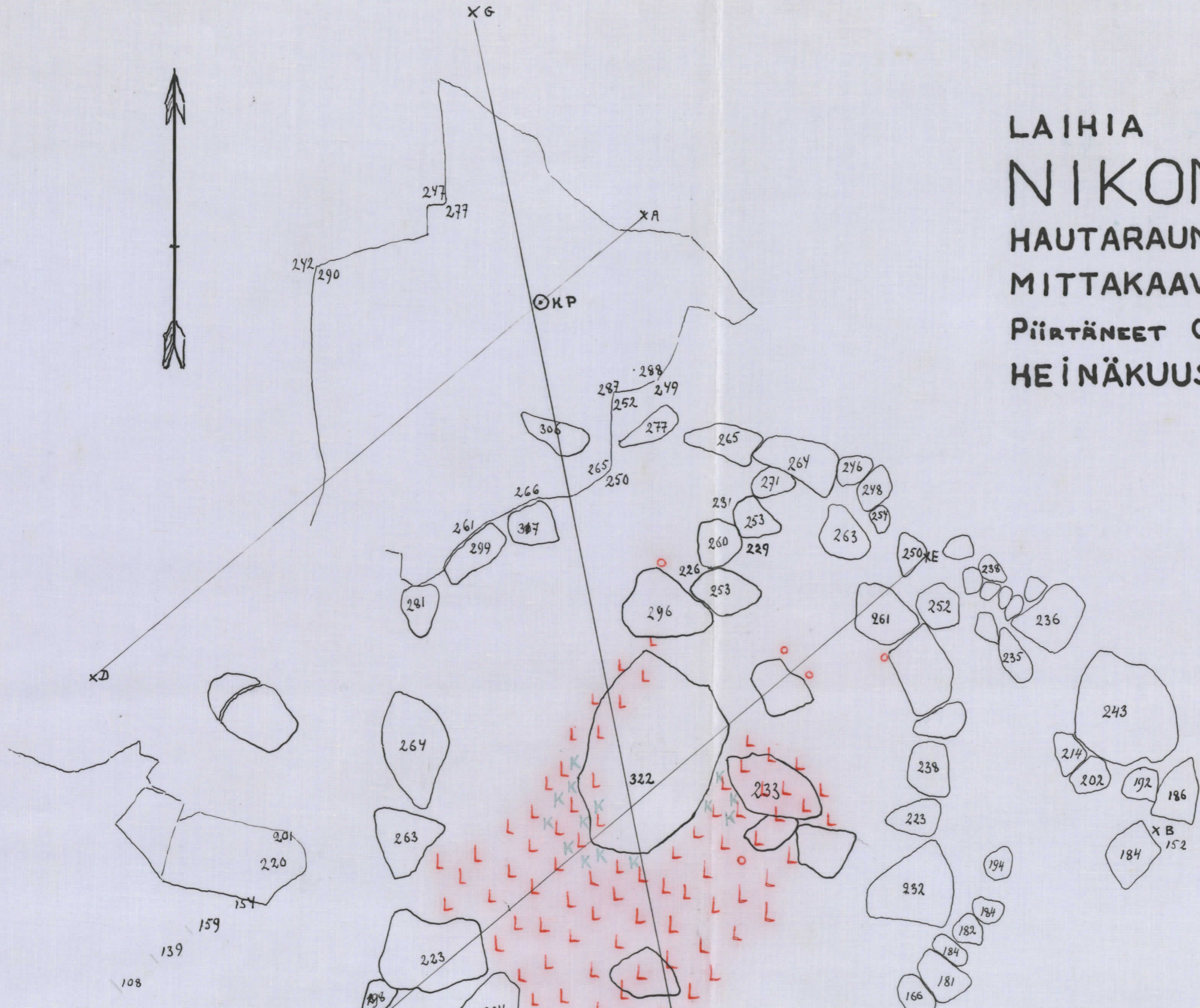
1:500

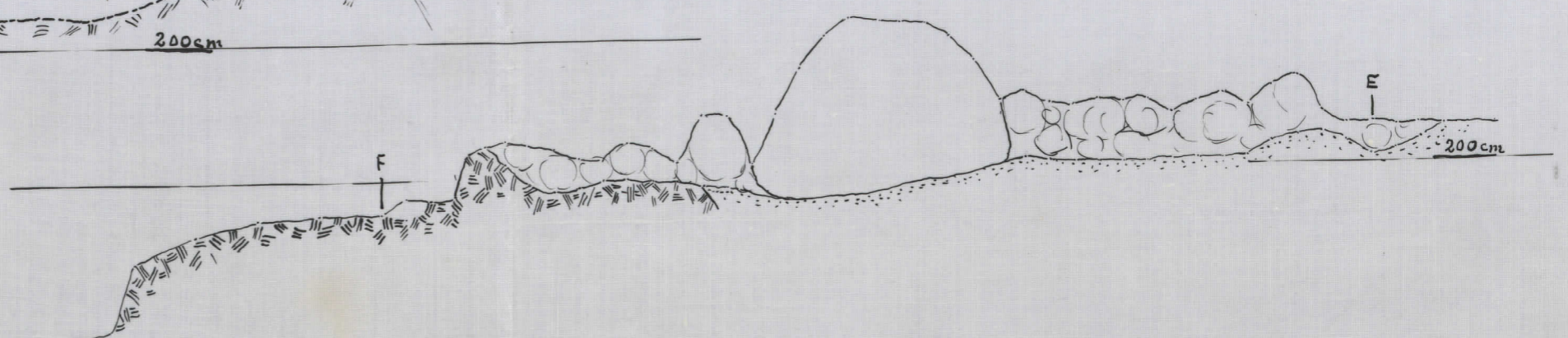
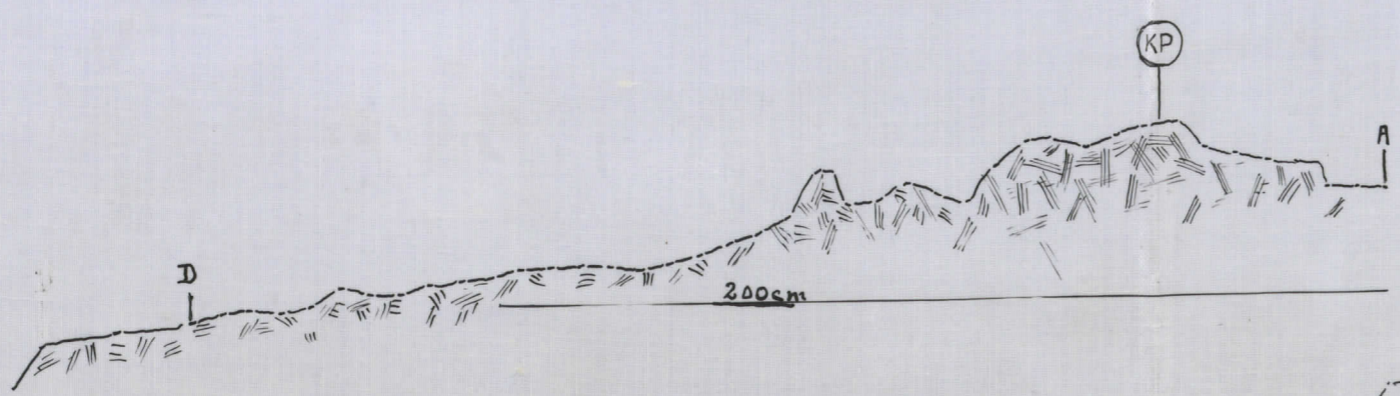
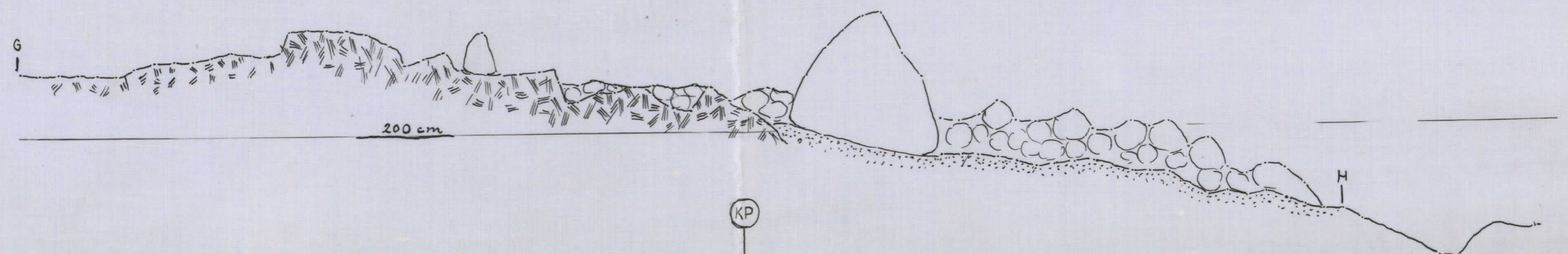
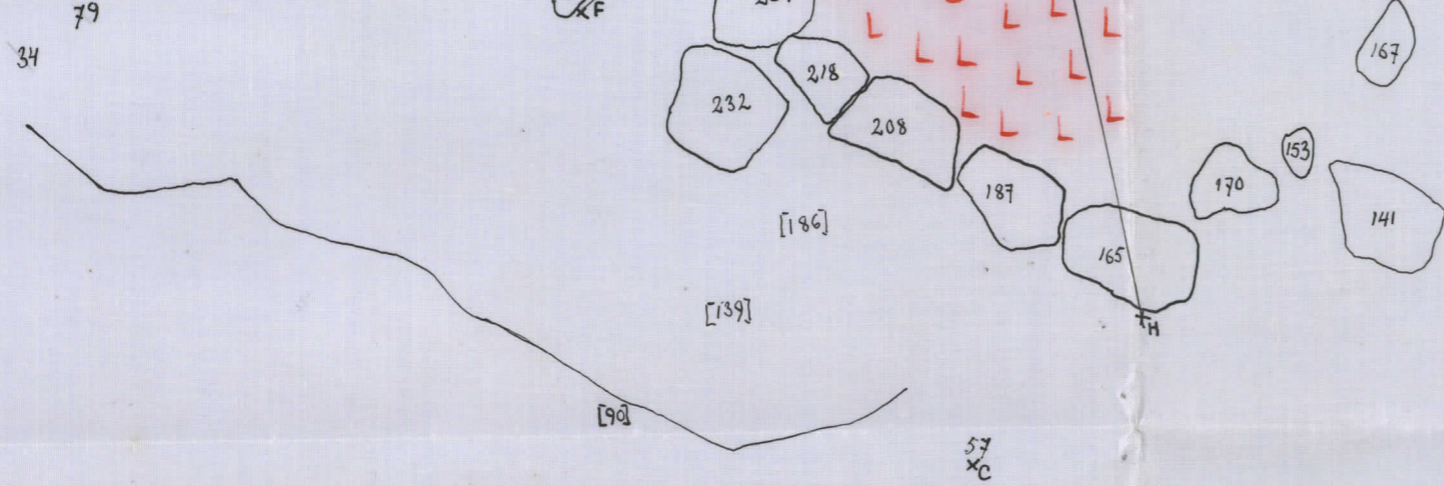
Piirtäneet W.B. Luho ja *C. Meinander*

Heinäk. 1938



LAIHIA KYLÄNPÄÄ
 NIKONKALLIO
 HAUTARAUNIO NR 2
 MITTAKAAVA 1:50
 Piirtäneet C.F.M. & A.O.jn
 HEINÄKUUSSA 1938



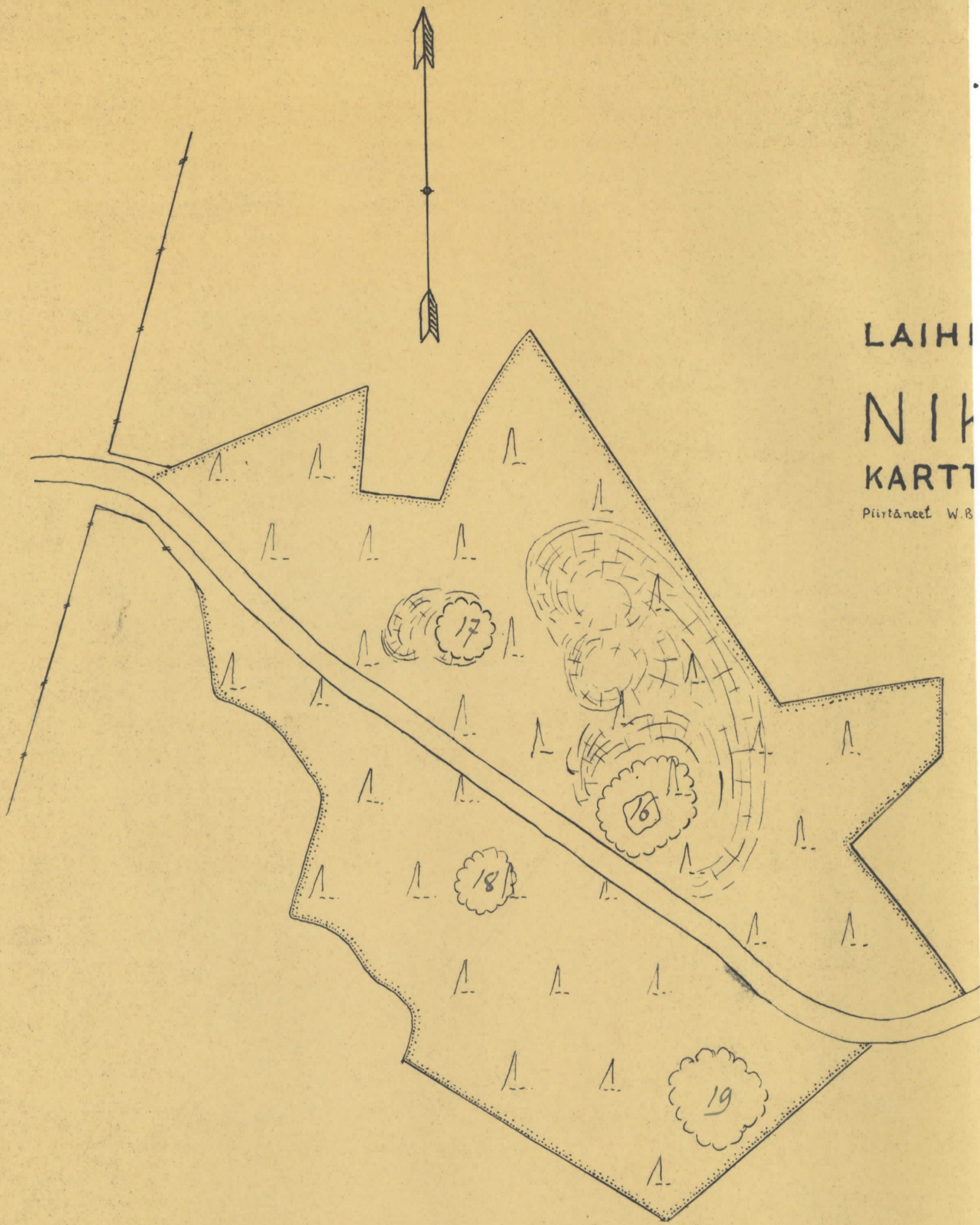


LAIHI

NIH

KARTTA

Piirtäneet W.B.



A KYLÄNPÄÄ

KONKALLIO

A N:o 1

1:500

Luho ja CF Meinander

Heinäk. 1938

