

Arkeol. os. 228/5.9.2000

M

ARKEOLOGISEN KOHTEEN TARKASTUS

475 01 0051

Tunnistetiedot

Kunta: MAALAHTI Inventointinumero: SKL 51
Alue: Övermalax Luokka: 2
Nimi: Komisjärvi Ajoitus: ajoittamaton/hist
Kohteen laji: röykkiöt/karjamajat. Lukumäärä: 7
Kohteesta muita kortteja _____ kpl (ks. täyttöohjeet)
Tarkastaja: Mirja Miettinen Tarkastusaika: 1984

Sijaintitiedot

Peruskartta 1242 120 Övermalax Pinta-ala _____
x = 6974 36/6974 64 y = 1536 30/1536 36 z = 22,5-30
Suunta ja etäisyys kirkosta tms. Maalahden kirkosta n 10 km kaakkoon

Hoito ja kunto (ks. täyttöohjeet)

A B C D E F G

Tila ja omistaja (ks. täyttöohjeet)

Kylä/kaupunginosa: Övermalax
Tila/Rno/Nimi a) 14:14, b) 14.1

tai Kortteli/tontti/palsta _____

Omistaja: _____ Puhelin: _____

Osoite: _____ Postitmp: _____

Kiinteistötunnus vuokrattu, ks huomautukset

Lisää kiinteistöjä kpl

Aiemmat tiedot:

Aiemmat löydöt:

Tarkastuslöydöt:

TARKASTUSKERTOMUS

Liitteet:

kartat _____

muut liitteet: _____

negatiivit: _____

diat: _____

Tarkastuksen aihe: paikall ilmoitus

Kohteen kuvaus:

Valtatie 8 länsipuolella, vanhan Jurvantien kohdalla Kolnebackenilla oleva länteen vievä metsäautotie, jonka pohjoispuolella, runsaat 200 m valtatieltä on ryhmä b) ,siitä etelään n 300 m metsässä ryhmä a).

a) 4 röykkiötä,matalia, pieniä, läpimitta 3-5 m. tilan 14:14 maalla

b) 3 röykkiötä,pieniä ,matalia, tilan 14:1 maalla

molemmat ryhmät metsässä, vaikeasti havaittavia; rlöykkiöt voivat olla hautaröykkiöitä, mutta mahdollisesti myös viljely/raivausröykkiöitä? Mäellä ollut vanhastaan karjamajoja. Niiden ja kesänavetoiden perustuksia on paikoin näkyvissä valtatie lähellä,myös Jurvan vanhan tienhaaran ympäristössä.

Ympäristö ja maasto: (vesistö, vesistököödi, rakennukset, tiet, sorakuopat jne)

Laajuuden arviointiperuste:

Luokitusehdotus perusteluineen: 2

Ehdotus suoja-alueeksi:

Havaintomahdollisuudet:

Opas: malax museiförening

Rauhoitustoimenpiteet maastossa:

Tiedossa olevat maankäyttösuunnitelmat, kiireellisyys:

Lähilöytöjä:

Selostus jätetty

konsepti 1984

Hki

Mirja Miettinen

19.7.2000

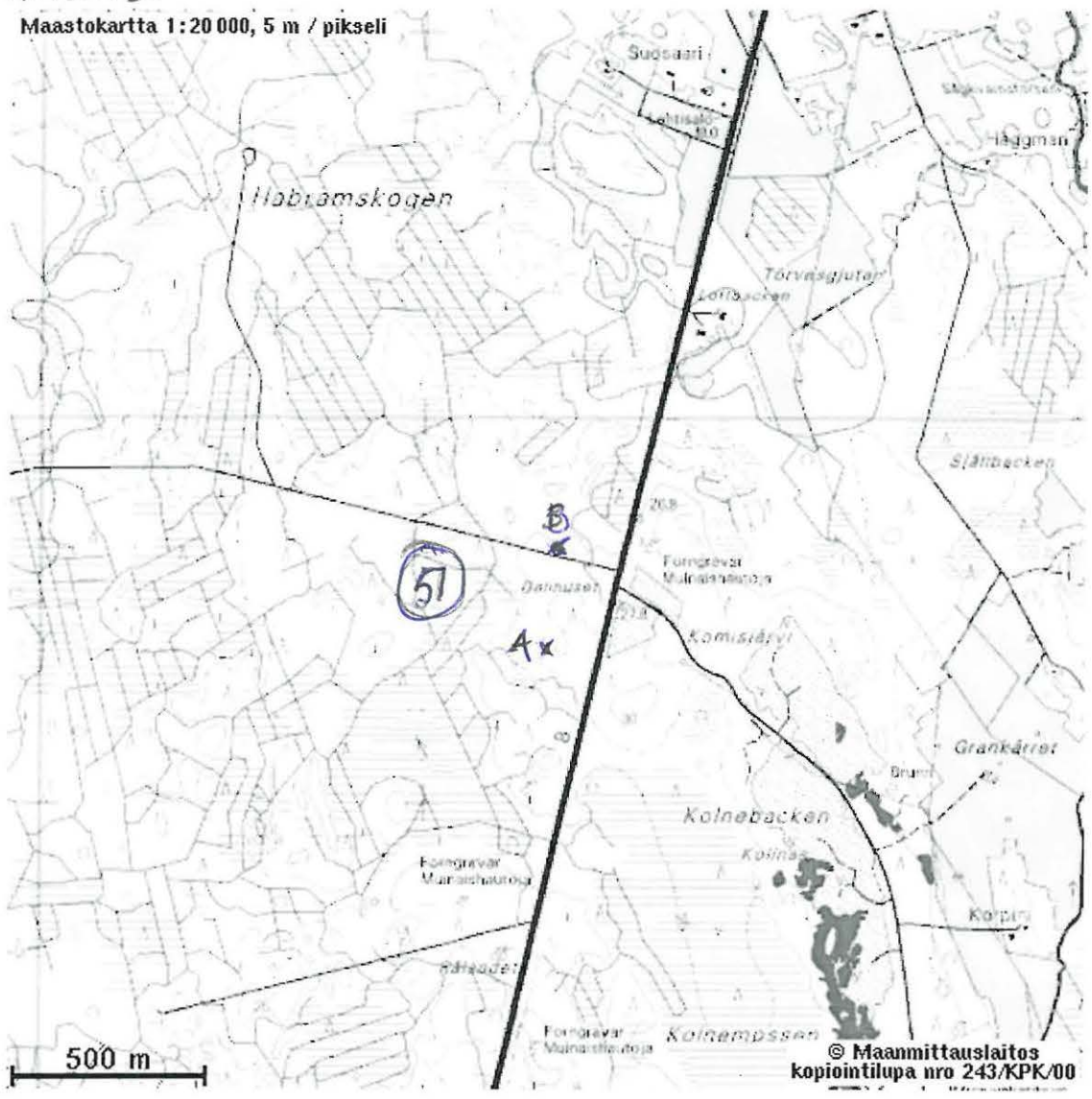
Aika

Paikka

Allekirjoitus

1242 12

Maastokartta 1:20 000, 5 m / pikseli



MAALAHTI 51 KOMISJÄRVI

© Maanmittauslaitos
kopiointilupa nro 243/KPK/00