



# TARKASTUSKERTOMUS

## Liitteet:

kartat                      pk ote

muut liitteet:

negatiivit:

diat:

**Tarkastuksen aihe:** paikall ilmoitus

## Kohteen kuvaus:

Maalahden Storsjössä, Storsjön taloista n 800 m pohjoiseen ,tien länsipuolella olevalla tasasiella metsää ja vesaikkoa kasvavalla niemekkeellä (vanhaa laidunta? ja talonpaikka?). Alueella on pieniä matalia kivikasoja, läpim n 3-5 m, yksi suuri kivikasa,matala ja laaja, läpim n 15-18 m, epämääräisiä matalia latomuksia, rakennuksen perustuksia (useita kasvillisuuden peittämiä kivijalkoja),mahd. riisiä,latoja , sekä sahan ja myllyn perustukset paikallisen tiedonantajan mukaan. Röykkiöt lienevät viljelysröykkiöitä.

**Ympäristö ja maasto:** (vesistö, vesistöködi, rakennukset, tiet, sorakuopat jne)

**Laajuuden arviointiperuste:**

**Luokitusehdotus perusteluineen:** 2/3

**Ehdotus suoja-alueeksi:**

**Havaintomahdollisuudet:**

**Opas:** Elof Holmlund

**Rauhoitustoimenpiteet maastossa:**

**Tiedossa olevat maankäyttösuunnitelmat, kiireellisyys:**

**Lähilöytöjä:**

\*\*\*\*\*

**Selostus jätetty**

konsepti 1984

Hki

Mirja Miettinen

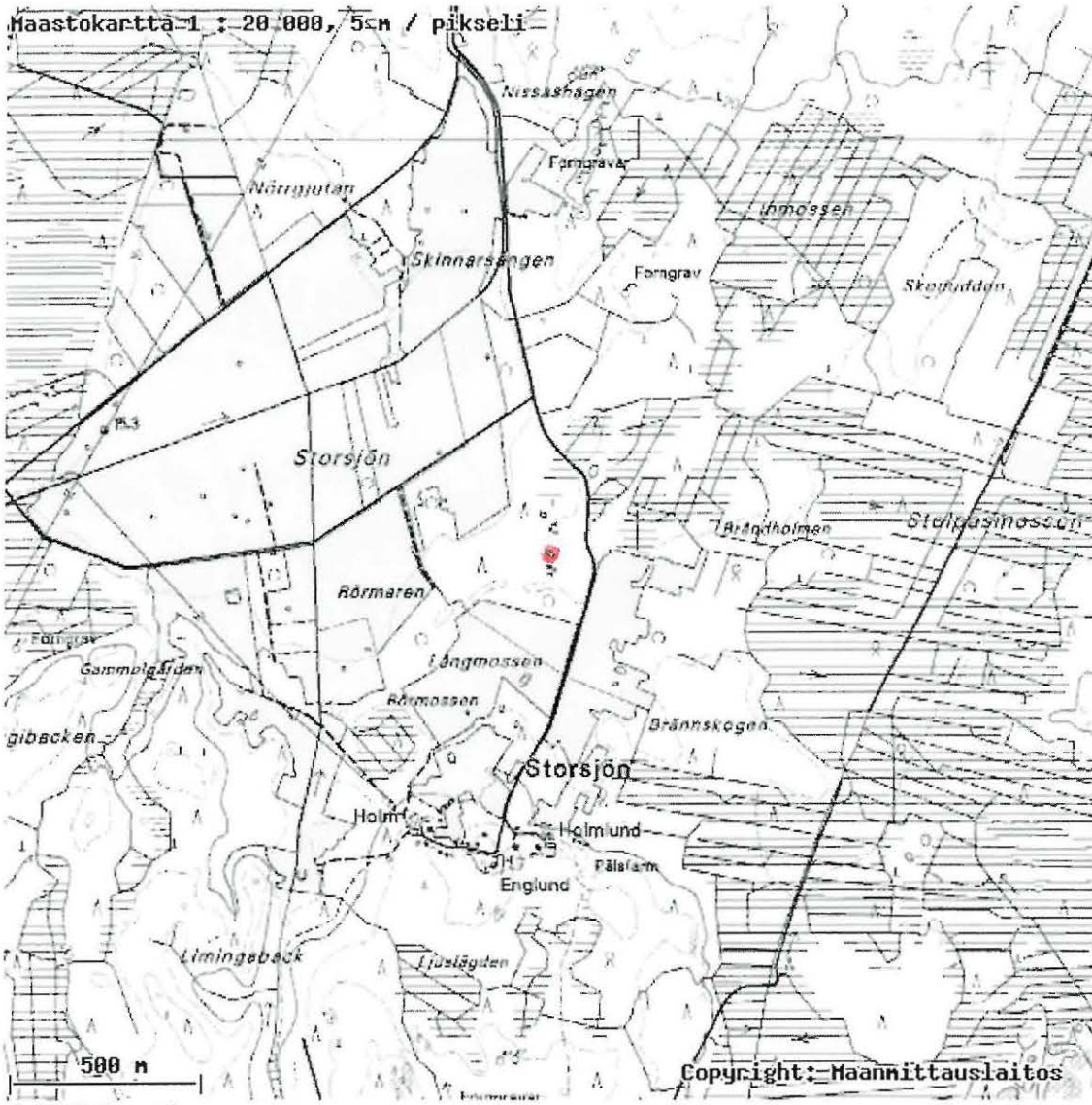
20.7.2000

Aika

Paikka

Allekirjoitus

Maastokartta 1 : 20 000, 5cm / pikseli



pk 1242 09 petalax

MAALAHTI 54 ORRMOSSEN