

ESITISK. tsk 198/29.10.1984

4

MJR 475 070 D58

ESIHISTORIAALLISEN KOHTEEN TARKASTUS

Tarkastanut Mirja Miettinen

Aika 7.11.1984

Kohde röykkiöryhmä

Kunta MAALAHTI

Ajoitus varh rk ?

Alue Kalasar

Nimi Pölnemossen S

Mj-rekisteri n:o SKL 58

Mj-luokka II

Peruskartta (n:o, nimi, vuosi) 1331 10 VIAS (1981)

Peruskoordinaatit: x = 6983 92, y = 531 42, z = n 25

Yhtenäiskoordinaatit: p = _____, i = _____, k = _____

Suunta ja etäisyys kirkosta tms. _____

kunnan pohj. osassa, Mustasaaren/ent Sulvan rajalta n

500-600 m SW

Mj:n laajuus (alueen rajakoordinaatit lisäykseen) _____

Kylä, kaupunginosa Övermalax

Alue (kylän osa, kortteli tms.) Kalasar

Tila, palsta, tontti tms.; RN:o; paikan lähempi nimi _____

4:39, 4:34, 4:51

Omistaja, vuokraaja, osoite, puhelin _____

Aikaisemmat tiedot (verfikaatit, tarkastukset, tutkimukset, mj-luettelot, kirjallisuutta) _____

Aikaisemmat löydöt (museonumerot) _____

Tarkastuslöydöt _____

Liitteet: peruskarttaote, muita karttoja _____
 valokuvat neg. 64200-64207, diat n:o _____

Tarkastuksen aihe ilm. röykkiöistä metsäautotielinjalla /Ralf Norrman,
Malax museiförening

Ympäristö (rakennukset, tiet, vesistöt, hiekkakuopat ym.; karttaluonnos, mikäli
 muutoksia peruskartasta) tuleva metsäautotielinja, joka os. hakattu
auki, os. merkitty paalun maastoon
metsää, aukeaa, soistuneita painanteita

Kohteen kuvaus (maaston laatu: pelto, metsä, ranta tms.; Muoto: mäki, rinne tms.
 Maaperä: Kasvillisuus. Huomiot kohteesta. Aikaisemmin tutkittu osa. Koekuopat jne.,
 Muutokset aikaisemmasta. Nykyinen kunto.) _____

laajalla alueella (n 200 x 200) us. metsäpalstoilla röyk-
kiöitä, joiden pääas. koko 3-5 m läpim, matalia, tilan 4:39
maalla pitkänom. n 7 m pituinen, toiseen päähän hiukan kapene-
va(5-6 m:iin) latomus, joka pohjoispäässä päättyy isoon maa-
kiveen, sij. luontaisella kumpareella, matala, sammaloitunut,
eheä. Pääosa röykkiöistä on eheän näöisiä, koska ovat olleet
metsässä ja vahvan kasvill. peitossa. Alueella röykkiöitä
erotettavissa ainakin 10 kpl

Alueen laajuuden arviointiperuste tark. havainnot. / metsässä kasvill.
peitossa voi olla lisää

Luokitusehdotus perusteluineen II

Ehdotus suoja-alueeksi perusteluineen _____

Havaintomahdollisuudet _____

Opas _____

Rauhoitustoimenpiteet maastossa (yhteys maanomistajaan, kiireelliset ilmoitukset
jne) metsäautotiestä otettiin yhteyttä tiekuntaan ja Centralskogs-
nämnden Skogskulturöin(ks kirjeenvaihtoa) tielinjaa muutettiin
kiertämään röykkiöalue länsipuolelta, josta r. ei todettu.
Tarpeelliset jatkotoimenpiteet _____

64200

SKL 58



64201



64202



MAALAHTI
PÖLNEHOSSEN - S

SKL 58

64203



64204



M. Plieth 1984

64205



64206



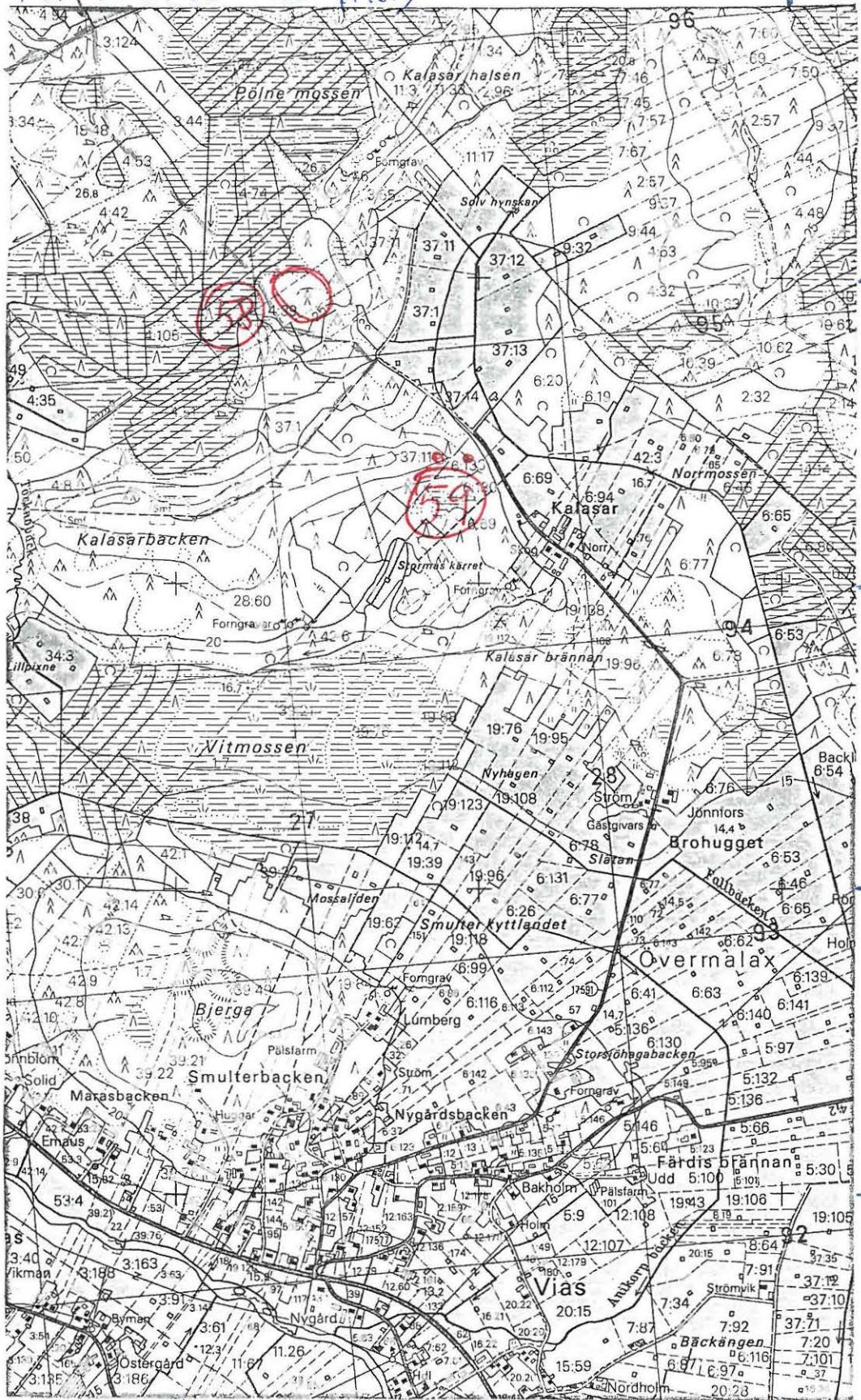
64207



MAALAH TI, PÖLNEMOSSEN - S SKL 58

M. Meitl 1984

PK 1331 10 VIAS (1981)



6984

6983

6982

6981

1531

1532

1533