

ARKEOLOGISEN KOHTEEN TARKASTUS

475	01	0020
-----	----	------

Tunnistetiedot

Kunta: MAALAHTI Inventointinumero: skl 20
 Alue: Övermalax, Långåminne Luokka: 2
 Nimi: Habram Ajoitus: ajoittamaton
 Kohteen laji: kehälatomus,kivikasoja Lukumäärä: 4
 Kohteesta muita kortteja _____ kpl (ks. täyttöohjeet)
 Tarkastaja: Mirja Miettinen Tarkastusaika: 1983/lokak.

Sijaintitiedot

Peruskartta 1242 12 ÖVERMALAX
 x = 6976 38 y = 1536 40 z = 20
 Suunta ja etäisyys kirkosta tms. _____

Hoito ja kunto (ks. täyttöohjeet)

A B C D E F G

Tila ja omistaja (ks. täyttöohjeet)

Kylä/kaupunginosa: ÖVERMALAX
 Tila/Rno/Nimi 25:4
 tai Kortteli/tontti/palsta _____
 Omistaja: E.Paxal ? Puhelin: _____
 Osoite: _____ Postitmp: _____
 Kiinteistötunnus vuokrattu, ks huomautukset
 Lisää kiinteistöjä kpl

Aiemmat tiedot: Siiriäinen, täydennyskartoitus 1966

Aiemmat löydöt:

Tarkastuslöydöt:

TARKASTUSKERTOMUS

Liitteet:

kartat pk ote

muut liitteet:

negatiivit:

diat:

Tarkastuksen aihe:

Kohteen kuvaus:

Valtatie 8 ja Övermalaxiin vievän tien risteyksestä Långåminnessa n 750 m lounaseen, matalalla metsäisellä mäellä(1983 hakkuuaukealla), loivalla länsirinteellä matala, kehämäinen valli , n 15-17 m x 8-10 m ; vallin kehä leveä , n 4-5 m.

Vieressä oli 1983 ainakin kolme pientä kivikasaa, 1966 raportin mukaan kehän keskellä olisi pieni matala röykkiö. Hakkuujätteiltä ei sen toteaminen 1983 ollut mahdollista.

Paikka merkitty peruskartalle nimellä "Jättekylä"; Ei ole tyypillinen jätinkirkko.

Ympäristö ja maasto: (vesistö, vesistökoodi, rakennukset, tiet, sorakuopat jne)

Laajuuden arviointiperuste:

Luokitusehdotus perusteluineen: 2

Ehdotus suoja-alueeksi:

Havaintomahdollisuudet:

Opas: Malax Museiföreningin jäseniä

Rauhoitustoimenpiteet maastossa:

Tiedossa olevat maankäyttösuunnitelmat, kiireellisyys:

Lähilöytöjä:

Selostus jätetty

konsepti 1983/

Hki

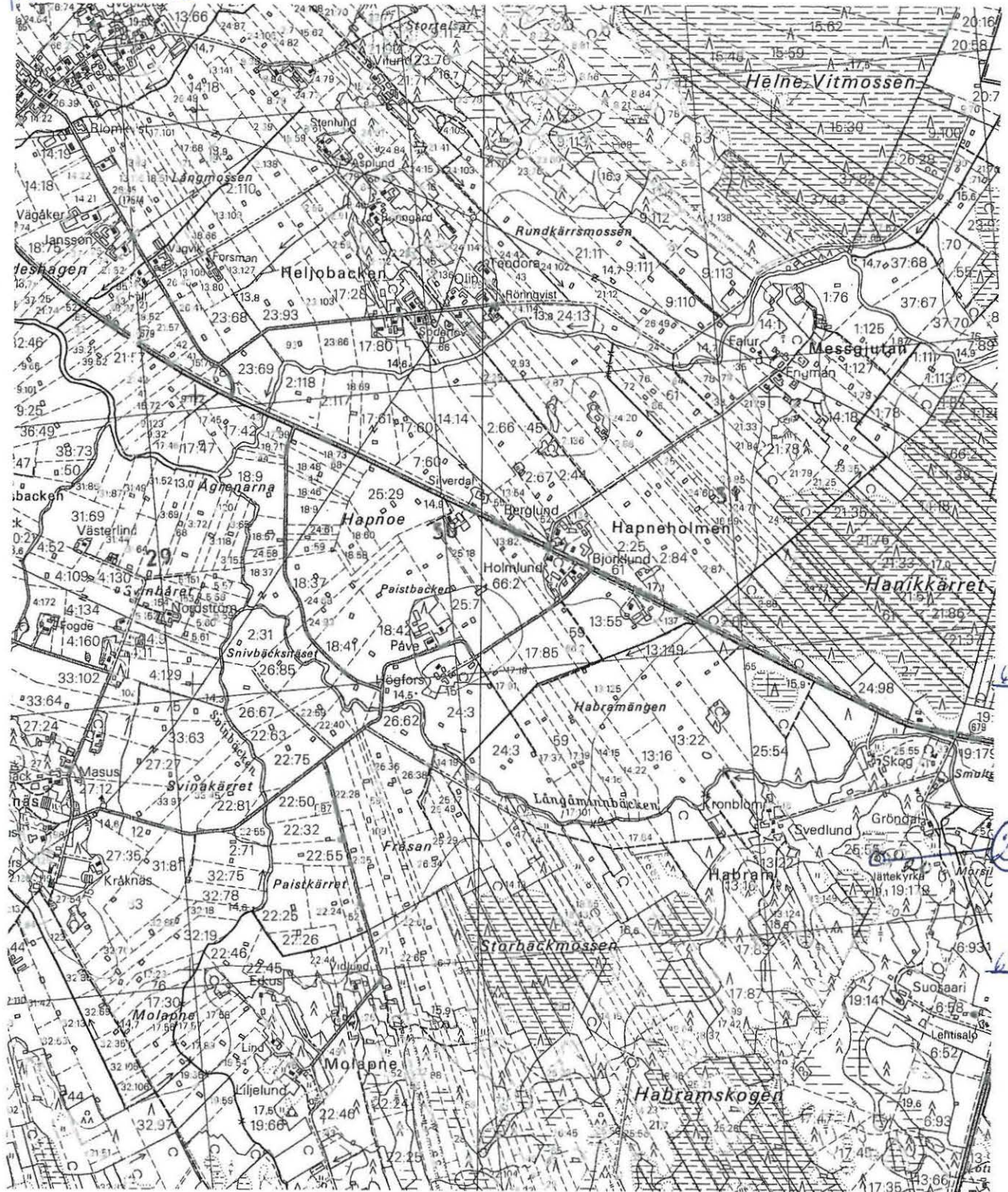
Mirja Miettinen

Aika30.3.2000

Paikka

Allekirjoitus

PK 1242 12



1535

1536

MAALHTI 20

HABRAM