

BYE

475	01	0045
-----	----	------

ARKEOLOGISEN KOHTEEN TARKASTUS

Tunnistetiedot

Kunta: Maalahti Inventointinumero: SKL 45
 Alue: Övermalax Luokka: 2
 Nimi: Molapne Ajoitus: rautakausi ?
 Kohteen laji: röykkiöt Lukumäärä: 6
 Kohteesta muita kortteja _____ kpl (ks. täyttöohjeet)
 Tarkastaja: Mirja Miettinen Tarkastusaika: 1982 /11

Sijaintitiedot

Peruskartta 1242 12 Övermalax Pinta-ala _____
 x = 6975 08 y = 1534 48 z = 20
 Suunta ja etäisyys kirkosta tms. maalahden kirkosta vajaat 9 km kaakkoon

Hoito ja kunto (ks. täyttöohjeet)

A B C D E F G

Tila ja omistaja (ks. täyttöohjeet)

Kylä/kaupunginosa: Övermalax
 Tila/Rno/Nimi 19:67; 19:60
 tai Kortteli/tontti/palsta _____

Omistaja: _____ Puhelin: _____
 Osoite: _____ Postitmp: _____

Kiinteistötunnus vuokrattu, ks huomautukset

Lisää kiinteistöjä kpl

Aiemmat tiedot:

Aiemmat löydöt:

Tarkastuslöydöt:

TARKASTUSKERTOMUS

Liitteet:

kartat _____

muut liitteet: _____

negatiivit: _____

diat: _____

Tarkastuksen aihe: paikall ilmoitus

Kohteen kuvaus:

Maalahdenjoen viljelyaukean kaakkoispuolella, joen sivuhaaran, Svinbäckenin(Korslombäckenin) itäpuolella, puron ja tien välissä, vajaat 200 m tieltä länteen, metsämaalla, Mopalnen taloista n 500 m etelään.

Moreeniharjanteella ,rinteellä ja laella matalia rökkiöitä, joista kaksi suurempaa on selviä , läpim n 6-8 m. Näiden lisäksi ainakin neljä pienempää ja matalaa rökkiötä. Suuria rökkiöitä kaiveltu.

Ympäristö ja maasto: (vesistö, vesistököödi, rakennukset, tiet, sorakuopat jne)

Laajuuden arviointiperuste:

Luokitusehdotus perusteluineen:

Ehdotus suoja-alueeksi:

Havaintomahdollisuudet:

Opas: Malax museiförening

Rauhoitustoimenpiteet maastossa:

Tiedossa olevat maankäyttösuunnitelmat, kiireellisyys:

Lähilöytöjä:

Selostus jätetty

konsepti 1982

Hki

Mirja Miettinen

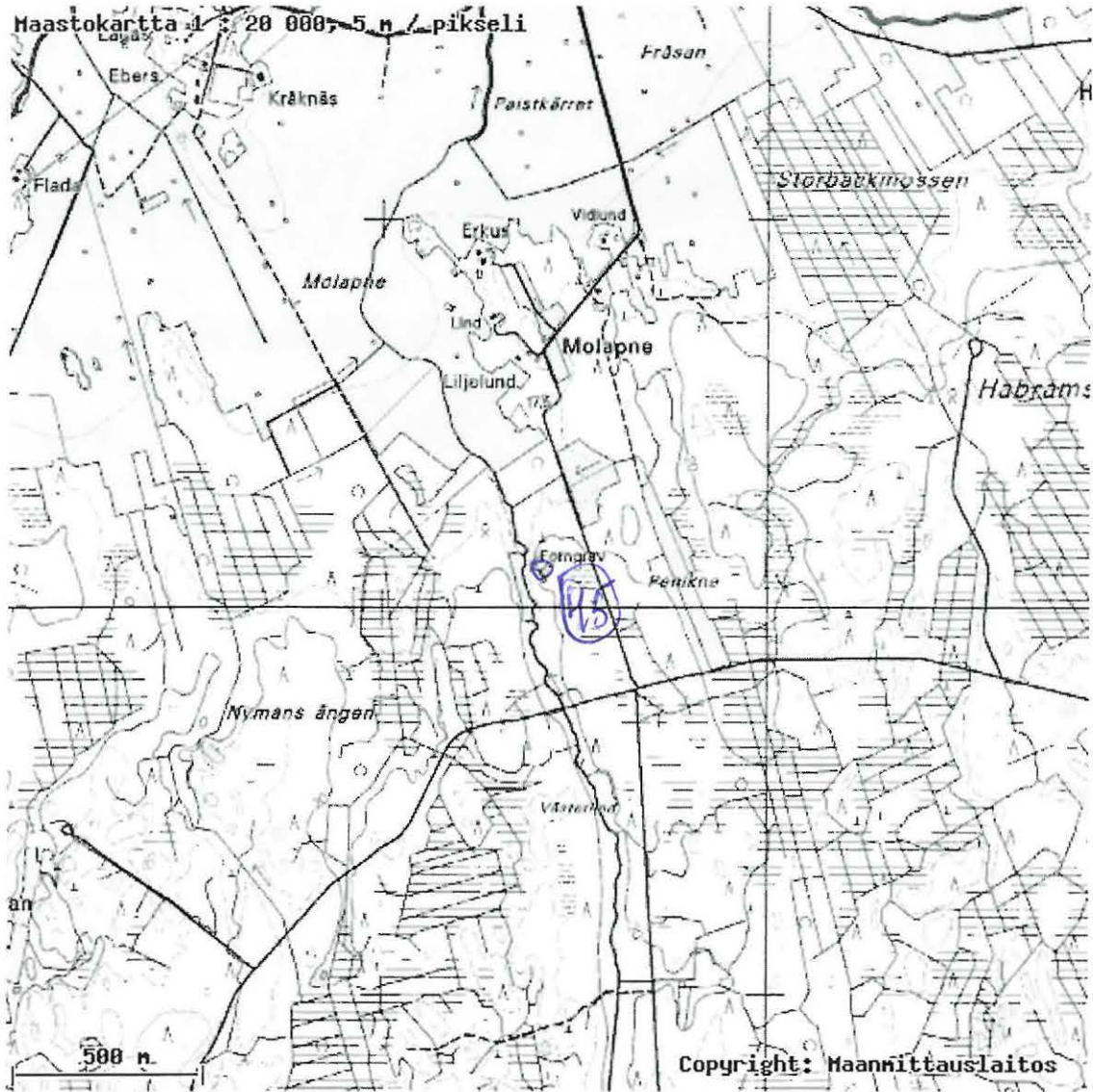
21.7.2000

Aika

Paikka


Allekirjoitus

Maastokartta 1:20 000, 5 n / pikseli



pk 1242 12 Övermalax

MAALAHTI 45 MOLAPNE